

選挙管理委員会 監査委員会 農業委員会



工事監査における現地調査の様子

選挙管理委員会

1 投票区・投票所と選挙人名簿登録者数

(22.6.2現在)

投票区	投票所名	男 (人)	女 (人)	計 (人)
1	文化振興会館	1,147	1,295	2,442
2	東町自治会館	448	518	966
3	新居浜保育園	996	1,170	2,166
4	金子小学校体育館	1,438	1,648	3,086
5	新居浜八雲保育園	880	876	1,756
6	南中学校体育館	2,146	2,300	4,446
7	金栄小学校体育館	1,798	2,156	3,954
8	惣開小学校体育館	1,196	982	2,178
9	若宮小学校玄関ホール	823	925	1,748
10	別子銅山記念図書館	1,046	1,197	2,243
11	新居浜小学校体育館	999	1,105	2,104
12	松の木自治会館	1,107	1,275	2,382
13	東中学校体育館	2,052	2,402	4,454
14	高津公民館	2,177	2,488	4,665
15	浮島小学校体育館	914	1,051	1,965
16	垣生公民館	1,894	2,094	3,988
17	川東支所	1,580	1,781	3,361
18	神郷小学校体育館	2,398	2,611	5,009
19	多喜浜公民館	1,234	1,297	2,531

投票区	投票所名	男 (人)	女 (人)	計 (人)
20	黒島自治会館	182	218	400
21	大島公民館	141	154	295
22	船木小学校体育館	2,858	3,346	6,204
23	東田保育園	1,034	1,078	2,112
24	泉川公民館	1,852	2,102	3,954
25	泉川中学校体育館	1,768	2,028	3,796
26	今治特別支援学校新居浜分校	1,715	1,867	3,582
27	上部児童センター	1,641	1,914	3,555
28	高齢者生きがい創造学園	1,180	1,360	2,540
29	中萩公民館	1,918	2,243	4,161
30	萩生保育園	1,415	1,589	3,004
31	大生院公民館	1,705	1,933	3,638
32	角野中学校体育館	2,646	3,066	5,712
33	角野小学校体育館	1,551	1,767	3,318
34	角野新田自治会館	357	374	731
35	立川自治会館	92	101	193
36	別子山支所	21	22	43
37	福祉センター別子山分館	68	77	145
合 計		48,417	54,410	102,827

2 市長選挙の記録

区分	年	63	4	8	12	16	20
執行月日		11/13	11/15	10/27	11/12	11/14	11/9
有権者数(人)		96,812	99,687	102,135	102,612	102,700	102,317
投票者数(人)		50,770	43,794	64,365	62,051	56,875	59,300
投票率(%)		52.44	43.93	63.02	60.47	55.38	57.96
最高得票数(票)		40,139	34,760	31,895	31,969	31,501	29,642
立候補者数(人)		2	2	3	2	2	2

3 市議会議員選挙の記録

区分	年	7	※ 8	11	※ 12	(第1選挙区) 15	(無投票) (第2選挙区) 15	19
執行月日		4/23	10/27	4/25	11/12	4/27	4/27	4/22
有権者総数(人)		100,832	102,135	101,941	102,612	101,852	227	101,698
投票者数(人)		68,192	64,308	68,707	62,023	65,963	—	61,666
棄権者数(人)		32,640	37,827	33,234	40,589	35,889	—	40,032
投票率(%)		69.80	62.96	67.40	60.44	64.76	—	60.64
無効投票数(票)		503	4,256	619	2,161	704	—	589
立候補者数(人)		36	2	36	3	38	1	34
定数(人)		34	1	34	1	30	1	28
最高得票数(票)		3,042	43,343	2,977	22,118	2,831.103	—	3,533
当選者最低得票数(票)		1,156	43,343	1,287	22,118	1,315	—	1,360.019
最低得票数(票)		1,058.041	16,707	1,183	16,179	356	—	555.009
当選者総得票数(票)		65,476.956	43,343	65,686.316	22,118	58,636.100	—	55,238.986
当選者1人当たり得票平均(票)		1,925.793	43,343	1,931.950	22,118	1,954.537	—	1,972.820
最高年齢(歳)		71	54	73	52	77	66	76
最低年齢(歳)		40	44	37	28	27	66	28

※は補欠選挙

4 最近の主な選挙の概要

区分	参議院 議員	衆議院 議員	参議院 議員	県知事	県議会 議員	参議院 補欠 議員	衆議院 議員	参議院 議員	県知事	県議会 議員	衆議院 議員	参議院 議員	衆議院 議員	県知事	県議会 議員	参議院 議員	衆議院 議員	参議院 議員
執行年月日	7.7.23	8.10.20	10.7.12	11.1.3	11.4.11	12.6.25	12.6.25	13.7.29	15.1.26	15.4.13	15.11.9	16.7.11	17.9.11	19.1.21	19.4.8	19.7.29	21.8.30	22.7.11
有権者数(人)	102,716	102,761	103,247	102,919	102,627	103,267	103,267	103,187	102,570	102,150	103,383	103,398	103,067	102,457	101,772	102,967	102,746	102,510
投票者数(人)	41,304	60,029	54,363	53,604	61,043	59,594	59,658	53,549	34,356	48,773	55,708	53,861	63,828	36,760	52,743	59,578	73,035	56,831
投票率(%)	40.21	58.42	52.65	52.08	59.48	57.71	57.77	51.90	33.50	47.75	53.89	52.09	61.93	35.88	51.82	57.86	71.08	55.44
最高 得票数 (票)	20,398	80,415	17,707	32,992	17,538	26,725	31,293	26,672	25,532	12,783	27,419	25,099	34,618	22,877	12,984	32,507	37,265.172	25,655
当選者 最低 得票数 (票)	20,398	80,415	17,573	32,992	7,429	26,725	31,293	26,672	25,532	5,815	27,419	20,539	34,618	22,877	7,552	32,507	37,265.172	25,655
立候補 者数 (人)	3	4	5	5	6	3	4	4	2	6	5	3	3	3	6	3	3	4
定数(人)	1	1	1	1	5	1	1	1	1	5	1	1	1	1	4	1	1	1

注：最高得票数及び当選者最低得票数については、新居浜市開票区における得票数である。

5 公営選挙

(1) 任意制ポスター掲示場について

公職選挙法第144条の2第8項の規定に基づき、新居浜市の議会の議員及び長の選挙におけるポスター掲示場の設置に関する条例（昭和57年10月1日条例第37号）を制定し、ポスター掲示場を設置している。

〈最近の選挙における設置数〉

新居浜市議会議員補欠選挙	(昭和63年11月13日執行)	233箇所
新居浜市議会議員選挙	(平成3年4月21日執行)	240箇所
新居浜市長選挙	(平成4年11月15日執行)	240箇所
新居浜市議会議員選挙	(平成7年4月23日執行)	247箇所
新居浜市長選挙	(平成8年10月27日執行)	247箇所
新居浜市議会議員補欠選挙	(平成8年10月27日執行)	247箇所
新居浜市議会議員選挙	(平成11年4月25日執行)	247箇所
新居浜市長選挙	(平成12年11月12日執行)	247箇所
新居浜市議会議員補欠選挙	(平成12年11月12日執行)	247箇所
新居浜市議会議員選挙	(平成15年4月27日執行)	255箇所
新居浜市長選挙	(平成16年11月14日執行)	255箇所
新居浜市議会議員選挙	(平成19年4月22日執行)	259箇所
新居浜市長選挙	(平成20年11月9日執行)	259箇所

(2) 任意制選挙公報について

公職選挙法第172条の2の規定に基づき、議会の議員及び長の選挙における選挙公報の発行に関する条例（昭和57年10月1日条例第38号）を制定し、選挙公報を発行している。

〈最近の選挙における発行数〉

新居浜市議会議員補欠選挙	(昭和63年11月13日執行)	48,000部
--------------	-----------------	---------

新居浜市議会議員選挙

(平成3年4月21日執行)	48,000部	
新居浜市長選挙	(平成4年11月15日執行)	51,000部
新居浜市議会議員選挙	(平成7年4月23日執行)	52,000部
新居浜市長選挙	(平成8年10月27日執行)	53,000部
新居浜市議会議員補欠選挙	(平成8年10月27日執行)	53,000部
新居浜市議会議員選挙	(平成11年4月25日執行)	55,000部
新居浜市長選挙	(平成12年11月12日執行)	55,000部
新居浜市議会議員補欠選挙	(平成12年11月12日執行)	55,000部
新居浜市議会議員選挙	(平成15年4月27日執行)	57,000部
新居浜市長選挙	(平成16年11月14日執行)	56,000部
新居浜市議会議員選挙	(平成19年4月22日執行)	57,000部
新居浜市長選挙	(平成20年11月9日執行)	57,000部

6 選挙に関する啓発周知等

選挙管理委員会は、選挙が公明かつ適正に行われるように、常にあらゆる機会を通じて選挙人に政治常識の向上に努めるとともに、特に選挙に際しては投票の方法、選挙違反、その他選挙に関し必要と認める事項を選挙人に周知させなければならない。

みんなで守ろう三ない運動

贈らない、求めない、受け取らない

監 査 委 員

市の事務事業又は市の事務の執行が、法令及び条例等に則り公正で能率的かつ効率的に運営されているかどうか、財務的又は行政監査的観点から監査等を実施するとともに、公営企業会計にあつてはその経営状況等を含め審査・指導している。

1 委員構成

定数 3人（識見委員2人、議員選任委員1人）

2 主な業務

(1) 定期監査

財務に関する事務の執行が適正かつ効率的に行われているか、また、経営に係る事業の管理が合理的かつ効率的になされているか、あわせて、市の事務の執行について行政監査的視点で、毎会計年度1回以上、定期的を実施している。

(2) 工事監査

年間監査計画の中で予定し、市の発注した工事が、設計図書及び構造計算書等に基づき、安全性の確保を中心に、合理的かつ効率的に施工されているかを監査している。

なお、監査の一部を補完する目的で、技術的な調査を外部に委託し、技術的側面からも実施している。

(3) 財政援助団体等監査

市が財政的援助をしている各種団体等に対し、市の援助等に係る出納、その他の事務の執行に関して、必要に応じ監査を実施している。

(4) 決算等審査

市長より提出された決算書及び関係書類について、計数の正確性、予算執行の適否等について審査している。

また、平成19年度決算から健全化判断比率等についても審査している。

(5) 例月現金出納検査

毎月、例日を定め会計管理者並びに市長から提出された収支の証拠書類、帳簿等について詳細に確認し、現金管理の状況等出納機関の適正な事務処理を客観的に検査している。

3 監査等の結果に関する報告及び公表

監査の結果に関する報告は、議会及び市長並びに関連する行政委員会にその結果を提出するとともに公表する。

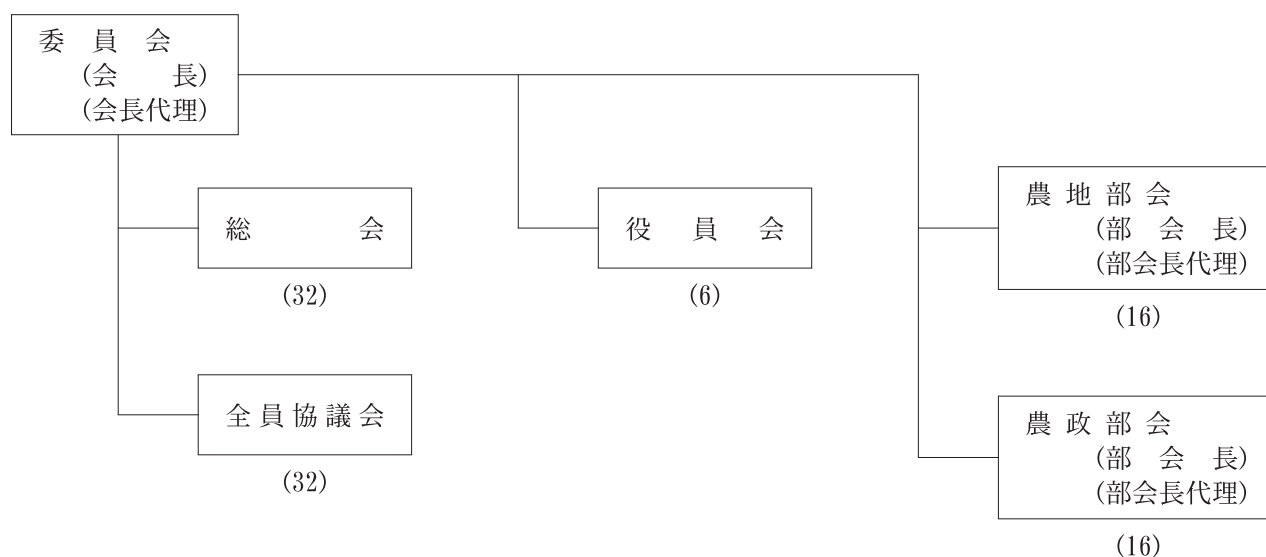
監査の結果に基づき、又は監査の結果を参考として、措置を講じたときは監査委員に通知する。この場合には、当該通知に係る事項を公表する。

決算等審査の結果については、審査意見を市長に提出し、例月現金出納検査の結果に関する報告は、議会及び市長に提出している。

農 業 委 員 会

1 機 構

農業及び農家の代表機関として、農業生産力の向上並びに農業経営の合理化を図り、農業者の地位向上に寄与するための組織であり、特に農業者が安心して取り組める農業行政の確立を図るため、担い手の高齢化、後継者不足、遊休農地の増加等、本市農業の抱える諸問題に対処し、農地の流動化の促進、経営規模の拡大、生産技術の向上、生活環境の改善等について、関係団体の協力のもとに体質強化を図り、農業者が求める活力ある地域農業を推進し、新鮮で良質な食料の安定供給を目指している。



2 委員数 (22.5.1現在・単位：人)

区 分	選挙委員	農協・共済 ・改良区 推薦委員	議 会 推薦委員	計	
総 数	25	3	4	32	
部 会	農地	13	1	2	16
	農政	12	2	2	16

3 会議状況 (平成21年度)

会議名	回 数	提出議案 (件)	可 決 (件)	否 決 (件)	保留継続 (件)
総 会	3	7	7	0	0
農地部会	12	336	336	3	0
農政部会	10	10	10	0	0
全員協議会	0	0	0	0	0
役員会	4	13	13	0	0

4 農地法による各申請取扱状況

(単位：㎡)

区分 年度	農地法第3条		農地法第4条		農地法第5条		農地法外転用	農地法第18条	
	所有権移転・使用・賃借権設定		農地転用		農地転用に伴う所有権移転・権利の設定		国縣市等の転用	貸借権の合意解約	
	件数	面積	件数	面積	件数	面積	面積	件数	面積
17	80	88,473.00	66	41,071.00	196	113,108.51	21,608.84	28	29,386.00
18	61	74,233.00	44	26,797.00	215	135,400.87	12,536.09	35	29,023.00
19	41	37,848.00	31	19,250.37	230	112,089.18	30,226.10	27	26,255.00
20	64	71,067.15	24	12,032.00	176	88,396.47	3,982.23	28	23,436.00
21	43	30,756.49	23	10,293.00	150	88,278.53	2,420.62	31	23,805.14

5 農業委員会委員選挙人名簿登録者数

(22.4.1 現在)

区分 年	登録者数 (人)			世帯数 (戸)
	男	女	計	
18	3,419	3,854	7,273	3,184
19	3,253	3,683	6,936	3,055
20	3,088	3,420	6,508	2,791
21	3,028	3,349	6,377	2,724
22	2,904	3,235	6,139	2,652

6 農業者年金

新たな農業者年金適格者及び未加入者への加入促進、農業者年金受給者に対し適正な指導を行い、業務の円滑な推進を図る。

加入状況 (22.4.1 現在)

加入者 (人)		受給者 (人)	
被保険者	年齢到達者等	経営移譲年金	老齢年金
3	0	9	58

7 農用地利用集積実施状況

区分 年度	利 用 権 設 定									
	件数	0～2年(㎡)	件数	3～5年(㎡)	件数	6～9年(㎡)	件数	10年以上(㎡)	件数	合計(㎡)
17	2	2,389.00	26	43,731.00	1	8,427.00	0	0.00	29	54,547.00
18	11	20,574.00	51	86,639.12	13	27,796.00	0	0.00	75	135,009.12
19	1	1,266.00	50	71,972.72	5	7,133.00	1	2,052.00	57	82,423.72
20	7	12,725.00	36	52,311.00	3	3,455.00	0	0.00	46	68,491.00
21	7	8,416.00	78	126,051.15	4	5,077.00	0	0.00	89	139,544.15