

# 議

# 会



# 議

# 会

## 1 議員名簿

(29.7.1 現在)

氏名	生年月日	住 所	職 業	党 派	会 派	自宅 TEL	当選
井谷 幸恵	S 28. 3. 13	大生院339番地の1		日本共産党	無会派	40-0731	1
伊藤 謙司	S 43. 10. 6	新須賀町一丁目4番44号	会社員	無所属	自民クラブ	32-7790	3
伊藤 優子	S 27. 5. 18	庄内町一丁目10番3号		無所属	いずみ会	33-3875	5
岩本 和強	S 25. 1. 31	坂井町一丁目1番15号	会社役員	無所属	無会派	33-4545	4
太田 嘉一	S 21. 10. 4	中須賀町二丁目6番4号	会社役員	無所属	無会派	34-4604	3
岡崎 溥	S 17. 7. 1	田の上三丁目2番43号	団体役員	日本共産党	無会派	46-0491	5
小野 辰夫	S 21. 9. 15	沢津町三丁目6番32号		無所属	自民クラブ	32-2476	1
加藤喜三男	S 19. 6. 30	坂井町二丁目1番5号		無所属	自民クラブ	33-9491	7
近藤 司	S 23. 9. 15	田の上一丁目9番27号		無所属	自民クラブ	45-0580	7
佐々木文義	S 26. 7. 17	庄内町一丁目6番43号	自営業	公明党	公明党議員団	34-0818	5
真木増次郎	S 30. 12. 20	桜木町16番95号	政党役員	公明党	公明党議員団	34-1960	5
篠原 茂	S 23. 11. 21	光明寺一丁目甲532番地の1		無所属	いずみ会	43-8558	2
神野 恭多	S 58. 3. 11	大生院583番地の2		無所属	無会派	43-7648	1
仙波 憲一	S 30. 5. 3	船木2721番地		無所属	自民クラブ	40-7888	6
大條 雅久	S 28. 11. 24	西泉町3番36号	保険代理業	無所属	いずみ会	41-7516	4
高塚 広義	S 29. 3. 5	萩生1815番地の1	政党役員	公明党	公明党議員団	31-6080	2
田窪 秀道	S 33. 6. 24	多喜浜四丁目7番20号	会社役員	無所属	自民クラブ	45-1724	1
豊田 康志	S 36. 7. 31	松の木町4番3号	会社役員	無所属	自民クラブ	33-7674	2
永易 英寿	S 48. 12. 7	東雲町二丁目4番18号		無所属	自民クラブ	34-3557	3
藤田 誠一	S 44. 8. 3	庄内町六丁目8番48号		無所属	自民クラブ	36-3420	1
藤田 豊治	S 24. 2. 6	船木甲2607番地の2		無所属	自民クラブ	43-0180	4
藤田 幸正	S 23. 3. 24	垣生六丁目13番11号	造園業	無所属	無会派	45-0510	5
藤原 雅彦	S 34. 10. 16	星越町1番26号	政党役員	公明党	公明党議員団	32-8280	4
三浦 康司	S 28. 12. 12	垣生四丁目1番43号	農業	無所属	いずみ会	45-0641	2
山本健十郎	S 13. 4. 23	萩生1225番地の3		無所属	自民クラブ	41-7955	8
米谷 和之	S 29. 1. 9	中萩町12番7号		無所属	無会派	44-7877	1

## 2 歴代正副議長

代	議長名	就任年月日	離任年月日	代	副議長名	就任年月日	離任年月日
初代	小野寅吉	昭和12.12.19	昭和17.5.20	初代	本藤隆四郎	昭和12.12.19	昭和17.5.20
2	本藤巴勢一	17.6.25	20.11.10	2	黒川雄之進	17.6.25	20.11.10
3	黒川雄之進	20.11.10	22.4.29	3	猿谷嘉吉	20.11.10	22.4.29
4	近藤勲	22.5.12	23.2.18	4	筒井新一	22.5.12	23.2.18
5	加藤秋年	23.2.18	24.7.29	5	青野重馬	23.2.18	24.7.29
6	加藤秋年	24.7.29	26.4.29	6	青野重馬	24.7.29	26.4.29
7	白石誉一	26.5.11	27.4.30	7	加藤薫	26.5.11	27.4.30
8	加藤秋年	27.4.30	28.5.30	8	三野担	27.4.30	28.6.1
9	加藤秋年	28.6.1	29.5.24	9	拝田正寿	28.6.1	29.5.25
10	加藤秋年	29.5.25	30.5.1	10	拝田正寿	29.5.25	30.5.1
11	手島実	30.5.12	31.5.18	11	橋本幸太郎	30.5.12	31.5.18
12	手島実	31.5.18	32.6.15	12	星加半助	31.5.19	32.6.15
13	永井伊三郎	32.6.15	33.6.21	13	野口康	32.6.29	33.6.21
14	伊東祐一	33.6.21	34.5.1	14	白石作一	33.6.21	34.5.1
15	加藤秋年	34.5.9	35.5.9	15	原秀雄	34.5.9	35.5.9
16	加藤秋年	35.5.9	36.7.1	16	原秀雄	35.5.9	38.5.1
17	佐々木清	36.7.1	37.11.12				
18	伊東祐一	37.11.12	38.5.1				
19	青野重馬	38.5.16	40.5.18	17	秦輝夫	38.5.16	39.5.18
				18	真木正	39.5.18	40.5.18
20	青野重馬	40.5.18	41.5.20	19	三浦義男	40.5.18	41.5.20
21	三浦義男	41.5.20	42.5.1	20	小野注連男	41.5.20	42.5.1
22	三浦義男	42.5.17	43.5.21	21	鈴木昇之進	42.5.17	43.5.21
23	三浦義男	43.5.21	44.5.23	22	秦輝夫	43.5.21	44.5.23
24	真木正	44.5.23	45.6.22	23	横川敏明	44.5.23	45.6.22
25	真木正	45.6.22	46.5.1	24	横川敏明	45.6.22	46.3.30
26	桑野為逸	46.5.17	47.7.14	25	篠原是嗣	46.5.17	47.7.14
27	鈴木昇之進	47.7.14	48.6.30	26	篠原是嗣	47.7.14	48.6.30
28	真鍋武芳	48.6.30	49.6.28	27	大西秀夫	48.6.30	49.6.28
29	鈴木則幸	49.6.28	50.5.1	28	渡部荒一	49.6.28	50.5.1
30	渡部荒一	50.5.16	51.5.14	29	秋月安太郎	50.5.16	51.5.14
31	岡田進	51.5.14	52.5.16	30	野口竹一	51.5.14	52.5.16
32	渡部荒一	52.5.16	53.5.16	31	岡伴勝	52.5.16	53.5.16
33	鈴木則幸	53.5.16	54.5.1	32	石川義美	53.5.16	54.5.1
34	小野利通	54.5.15	55.5.15	33	神野清亮	54.5.15	55.5.15
35	村上利通	55.5.15	56.6.5	34	秋山進	55.5.15	56.6.5
36	岡田進	56.6.5	57.6.3	35	曾我部豊	56.6.5	57.6.3
37	小野利通	57.6.3	58.5.1	36	福田辰昭	57.6.3	58.5.1
38	岡田進	58.5.17	59.5.17	37	頭師太平	58.5.17	59.5.17
39	鈴木則幸	59.5.17	60.5.18	38	石川義美	59.5.17	60.5.18

代	議 長 名	就任年月日	離任年月日	代	副 議 長 名	就任年月日	離任年月日
40	秋 山 進	昭和60. 5. 18	昭和61. 5. 19	39	藤 田 若 満	昭和60. 5. 18	昭和61. 5. 19
41	福 田 辰 昭	61. 5. 19	62. 2. 3	40	世 良 賢 克	61. 5. 19	62. 5. 1
42	太 田 嘉次郎	62. 2. 3	62. 5. 1				
43	野 口 竹 一	62. 5. 14	63. 5. 16	41	尾 崎 雄 造	62. 5. 14	63. 5. 16
44	橋 本 朝 幸	63. 5. 16	平成元. 5. 17	42	岡 部 茂	63. 5. 16	平成元. 5. 17
45	藤 田 若 満	平成元. 5. 17	2. 5. 17	43	松 木 経 芳	平成元. 5. 17	2. 5. 17
46	尾 崎 雄 造	2. 5. 17	3. 5. 1	44	塩 崎 慶 文	2. 5. 17	3. 5. 1
47	鈴 木 連太郎	3. 5. 15	4. 5. 14	45	安 藤 貞 義	3. 5. 15	4. 5. 14
48	松 木 経 芳	4. 5. 14	5. 5. 14	46	高 橋 勇	4. 5. 14	5. 5. 14
49	塩 崎 慶 文	5. 5. 14	6. 5. 16	47	井 上 清 美	5. 5. 14	6. 5. 16
50	岡 部 茂	6. 5. 16	7. 5. 1	48	堀 田 正 忠	6. 5. 16	7. 5. 1
51	高 橋 英 雄	7. 5. 15	8. 4. 22	49	伊 藤 萬木家	7. 5. 15	8. 5. 15
52	神 野 幸 雄	8. 5. 15	9. 5. 15	50	山 本 健十郎	8. 5. 15	9. 5. 15
53	高 橋 勇	9. 5. 15	10. 5. 15	51	岡 征 雄	9. 5. 15	10. 5. 15
54	堀 田 正 忠	10. 5. 15	11. 5. 1	52	原 月 美	10. 5. 15	11. 5. 1
55	世 良 賢 克	11. 5. 14	13. 5. 15	53	杉 本 真 泉	11. 5. 14	12. 9. 22
56	山 本 健十郎	13. 5. 15	14. 5. 15	54	近 藤 司	12. 9. 22	14. 5. 15
57	藤 田 若 満	14. 5. 15	15. 5. 1	55	加 藤 喜三男	14. 5. 15	15. 5. 1
58	近 藤 司	15. 5. 15	16. 5. 17	56	白 旗 愛 一	15. 5. 15	16. 5. 17
59	井 上 清 美	16. 5. 17	17. 6. 16	57	仙 波 憲 一	16. 5. 17	17. 6. 16
60	加 藤 喜三男	17. 6. 16	18. 5. 15	58	藤 田 統 惟	17. 6. 16	18. 5. 15
61	白 旗 愛 一	18. 5. 15	19. 5. 1	59	二ノ宮 定	18. 5. 15	19. 2. 28
				60	伊 藤 優 子	19. 3. 5	19. 5. 1
62	仙 波 憲 一	19. 5. 15	20. 5. 16	61	真 木 増次郎	19. 5. 15	20. 5. 16
63	藤 田 統 惟	20. 5. 16	21. 5. 18	62	村 上 悦 夫	20. 5. 16	21. 5. 18
64	村 上 悦 夫	21. 5. 18	23. 5. 1	63	藤 田 幸 正	21. 5. 18	22. 5. 18
				64	伊 藤 優 子	22. 5. 18	23. 5. 1
65	伊 藤 優 子	23. 5. 16	24. 5. 16	65	高 橋 一 郎	23. 5. 16	24. 5. 16
66	藤 田 幸 正	24. 5. 16	25. 9. 3	66	藤 田 豊 治	24. 5. 16	25. 9. 3
67	山 本 健十郎	25. 9. 3	26. 9. 2	67	大 石 豪	25. 9. 3	26. 5. 16
68	加 藤 喜三男	26. 9. 2	27. 5. 1	68	大 條 雅 久	26. 5. 16	27. 5. 1
69	藤 田 豊 治	27. 5. 15	28. 5. 16	69	伊 藤 謙 司	27. 5. 15	28. 5. 16
70	近 藤 司	28. 5. 16	29. 5. 17	70	永 易 英 寿	28. 5. 16	29. 5. 17
71	仙 波 憲 一	29. 5. 17		71	藤 原 雅 彦	29. 5. 17	

### 3 議 会 構 成

#### (1) 議 員

ア 定 数 (29. 7. 1 現在)

条例定数	現 員	備 考
26 人	26 人	最高79歳、最低34歳、 平均62.3歳

イ 年齢別当選回数 (29. 7. 1 現在)

期	8	7	6	5	4	3	2	1	計
	30代								
40代						2		1	3
50代				1			1	1	3
60代		1	1	4	3		3	2	14
70代	1	1		1		1		1	5
計	1	2	1	5	4	3	4	6	26

#### (2) 会派・党派別構成

ア 会 派 (29. 7. 1 現在)

会派名	自民クラブ	公明党議員団	いずみ会
所属議員数	11	4	4

イ 党 派 (29. 7. 1 現在)

党派名	公明党	日本共産党	無所属
議員数	4	2	20

#### (3) 常任委員会

委員会名	定数	任期	所 管 事 項
企画総務	7人	1年	企画部、出納室、総務部、消防本部、消防署、選挙管理委員会、監査委員、公平委員会の所管に属する事項及び他の常任委員会の所管に属しない事項
福祉教育	7人	1年	福祉部、福祉事務所、教育委員会の所管に属する事項
市民経済	6人	1年	市民部、経済部、農業委員会の所管に属する事項
環境建設	6人	1年	環境部、建設部、水道局の所管に属する事項及び港湾(漁港を除く。)に関する事項

#### (4) 議会運営委員会

委員会名	定数	任期	所 管 事 項
議会運営	6人	1年	(1) 議会の運営に関する事項 (2) 議会の会議規則、委員会に関する条例等に関する事項 (3) 議長の諮問に関する事項

#### (5) 特別委員会

(29. 7. 1 現在)

委 員 会 名	定数	設置	付 議 事 件
地方創生特別委員会	8人	27. 7. 1	(1) 総合戦略策定に関する調査 (2) 企業誘致(工業用地の確保を含む)と市内企業の留置に関する調査 (3) 近代化産業遺産の活用に関する調査 (4) 市街地活性化に関する調査
防災・災害対策特別委員会	8人	27. 7. 1	(1) 防災対策に関する調査 (2) 大規模災害時における問題調査
都市基盤整備促進特別委員会	8人	27. 7. 1	(1) 国道11号バイパス及び都市計画道路の整備促進に関する調査 (2) 大島・荷内沖開発に関する調査 (3) 総合運動公園の建設に関する調査

※ 毎年、9月定例会で決算特別委員会、2月定例会で予算特別委員会を設置している。

#### (6) 代表者会

議会の円満な運営並びに各会派等の連絡調整を図る。

## 4 議会の活動状況

### (1) 本会議開催状況

(平成28年度)

区	分	会期	会期延日数	本会議延日数	本会議延時間
平成28年	第2回市議会臨時会	5. 16	1	1	2時間04分
	第3回市議会定例会	6. 13～ 6. 30	18	5	10. 35
	第4回市議会定例会	8. 30～ 9. 15	17	5	11. 43
	第5回市議会定例会	12. 6～ 12. 22	17	5	13. 31
平成29年	第1回市議会定例会	2. 20～ 3. 16	25	5	16. 03
定例会	小計	4	77	20	51. 52
臨時会	小計	1	1	1	2. 04
	計	5	78	21	53. 56

### (2) 常任委員会開催状況

(平成28年度)

委員会名	区 分	委 員 会		委 員 会 協 議 会	
		開催回数	会議延時間	開催回数	会議延時間
企画総務委員会		7	5時間54分	2	1時間17分
福祉教育委員会		8	8. 15	3	2. 35
市民経済委員会		9	8. 07	2	2. 11
環境建設委員会		8	5. 03	2	2. 25
	計	32	27. 19	9	8. 28

### (3) 議会運営委員会開催状況

(平成28年度)

会議名	開催回数	会議延時間
議会運営委員会	15	6時間38分

### (4) 特別委員会開催状況

(平成28年度)

委員会名	区 分	特 別 委 員 会		特 別 委 員 会 協 議 会	
		開催回数	会議延時間	開催回数	会議延時間
地方創生特別委員会		7	8時間58分	—	—
防災・災害対策特別委員会		7	7. 00	—	—
都市基盤・道路網整備促進特別委員会		2	2. 37	—	—
決算特別委員会		5	20. 18	—	—
予算特別委員会		4	16. 59	—	—
	計	25	55. 52	—	—

## (5) その他の会議開催状況 (平成28年度)

会議名	開催回数	会議延時間
議員全員協議会	6	1時間47分
代表者会	5	1.33

## (6) 委員会市内視察・調査の状況 (平成28年度)

委員会名	視察調査回数
企画総務委員会	0
福祉教育委員会	1
市民経済委員会	1
環境建設委員会	0
地方創生特別委員会	1
決算特別委員会	1

## (7) 議決結果の状況 (請願・陳情を除く) (平成28年度)

区分		提出件数	可決	否決	修正可決	撤回
予算		28	28			
条例	議員提出	1	1			
	市長提出	27	27			
議決		11	11			
同意		9	9			
認定		2	2			
承認	予算	2	2			
	条例	2	2			
	その他	1	1			
諮問		1	1			
会議規則						
意見書		1	1			
決議						
計		85	85			
報告のみ		27				

## (8) 請願・陳情処理状況 (平成28年度)

区分	請願					陳情				
	件数	採択	不採択	撤回	審議未了	件数	採択	不採択	撤回	審議未了
所管委員会										
企画総務	2		1		1	1		1		
福祉教育										
市民経済	2		2							
環境建設										
計	4		3		1	1		1		

## (9) 傍聴

定員	席数	車いすのスペース	24年度	25年度	26年度	27年度	28年度
72人	70	2	222人	176人	206人	179人	209人

## (10) 市民との意見交換会開催状況

開催日	場 所	参加者数
平成28年11月21・24日	消防4階 コミュニティ防災センター	158人

## 5 議会費・報酬等

## (1) 議会予算（当初予算額） (単位：千円)

区 分	年 度	28	29
		報 酬	151,584
給 料		40,127	39,392
職 員 手 当 等		70,562	71,694
共 済 費		75,136	71,506
報 償 費		140	393
旅 費		18,286	17,909
交 際 費		900	900
需 用 費		3,296	3,359
役 務 費		186	186
委 託 料		7,471	7,321
使用料及び賃借料		1,720	1,720
備 品 購 入 費		300	245
負担金補助及び交付金		7,109	7,586
合 計		376,817	374,107

## (2) 報 酬 (単位：円)

適用年月	議決年月	議 長	副議長	議 員
4年12月	4年12月	554,000	502,000	465,000
5年12月	5年12月	565,000	512,000	475,000
6年12月	6年12月	577,000	523,000	485,000
7年12月	7年12月	585,000	531,000	492,000
8年12月	8年12月	592,000	537,000	498,000
18年4月	18年3月	584,000	529,000	492,000
22年4月	22年3月	583,000	528,000	491,000
27年4月	27年3月	571,000	517,000	481,000
28年4月	28年3月	572,000	518,000	482,000

## (3) 費用弁償 (単位：円)

区 分	航空賃	日当 (1日につき)	宿 泊 料 (1夜につき)	
			甲	乙
市長等	実 費	1,500	14,800	13,300

備考 1. 宿泊料において甲とは、東京都、大阪市、京都市、名古屋市、神戸市、横浜市及び北九州市の地域をいい、乙とはその他の地域をいう。

2. 航空賃は、北海道又は沖縄地区、若しくは日程の短縮が可能となる場合、効果的、経済的な経路を考慮して、旅行命令権者の承認したものに限り支給する。

(1) 原則として派遣する都市が、東京都・埼玉県・群馬県・新潟県以北並びに宮崎県以南の場合

(2) 旅行命令権者が特に認める場合

## (4) 議員行政視察旅費

区 分	旅 費	
常 任 委 員 会	1人当たり	16.5万円以内
議 会 運 営 委 員 会	”	16.5万円 ”
特 別 委 員 会	”	16.5万円 ”
委 員 (個人)	”	16.2万円 ”
議 員 個 人 研 修	”	9万円 ”



(5) 政務活動費

区分	内容
交付目的	新居浜市議会議員の調査研究その他の活動に資するため必要な経費の一部として交付する
交付対象	会派(会派を結成することができない議員は議員個人を会派とみなす)
交付の方法	年度当初に一括交付
交付額	議員1人当たり 月額 1万8,000円
平成29年度予算額	561.6万円

## 7 議会図書室

蔵書数 (29.4.1現在)

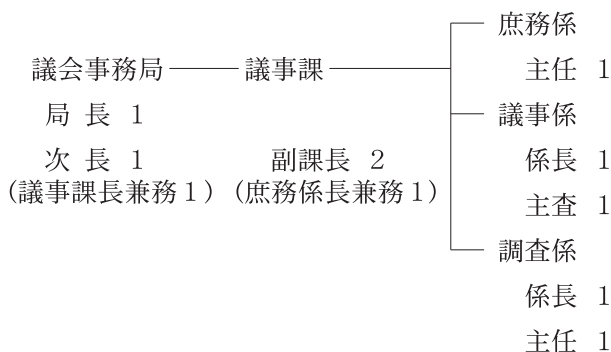
分類	0 総記	1 哲学	2 歴史	3 社会科学	4 自然科学	5 工学工業	6 産業	7 芸術	8 語学	9 文学	その他	計
冊数	106	5	153	938	11	2	19	6	83	86	-	1,409

注1：日本十進分類法による。

注2：DVD、CD等の視聴覚資料を含む。

## 6 議会事務局

(1) 機構 (29.4.1現在)



(2) 議会刊行物

区分	発刊年月	発行	部数	版型
市議会要覧 (議会ハンドブック)	S34年4月	議員改選ごと (4年に1回)	100部	A4
市議会先例集 (議会ハンドブック)	54.5	議員改選ごと (4年に1回)		
市議会会議録	46.6	本会議ごと	120	A4
市政概要	55.8	年1回	330	A4
市議会だより (市政だよりに掲載)	H26.4	月1回	44,000	A4

## 8 視察受入状況

(平成28年度)

区分	議会名等
4月	入間市(11人)
5月	吉野川市(3人)
6月	
7月	御殿場市(9人) 燕市(6人) 上越市(9人) 高島市(9人) 豊田市(2人)
8月	宇和島市(11人) 鈴鹿市(3人) 加西市(9人)
9月	
10月	天理市(7人)
11月	米子市(2人) 紋別市(10人) 鬼北町(12人)
12月	
1月	市川市(4人) 天理市(2人) 花巻市(5人) 三好市(9人)
2月	白河市(10人) 岡崎市(5人) 八王子市(4人)
3月	
計	21件(142人)

注：人数には随行を含む。

## 9 議会議員が就任している各種委員等

(29. 8. 1 現在)

名 称	主 管	委 員 数		任 期	備 考
		総 数	議 員 数		
愛顔つなぐえひめ国体新居浜市実行委員会	企 画	119	5	—	
民 生 委 員 推 薦 会	福 祉	14	2	3	
愛媛県後期高齢者医療広域連合議会(議員)	"	26	2	—	
総合福祉センター運営委員会	"	16	1	2	
国民健康保険運営協議会	"	14	3	2	
人権尊重のまちづくり審議会	市 民	20	2	2	
市立女性センター及び市立働く婦人の家運営委員会	"	15	1	2	
愛媛県人権教育協議会新居浜支部役員	"	68	1	—	
交通安全推進協議会(顧問)	"	3	1	—	
環 境 審 議 会	環 境	20	1	3	
廃棄物減量等推進審議会	"	20	1	2	
放置自動車廃物判定委員会	"	10	1	2	
環 境 監 査 委 員	"	10	1	2	
地球高温化対策地域協議会(幹事)	"	20	1	—	
中 小 企 業 振 興 審 査 会	経 済	11	3	2	
市有林管理運営審議会	"	19	5	2	
企業立地促進委員会	"	12	4	2	
太鼓祭り推進委員会(会長)	"	34	1	—	
観光協会(理事・顧問)	"	37	2	—	
公益社団法人新居浜市シルバー人材センター(理事)	"	15	1	2	
(株)マイントピア別子(監査役)	"	4	2	4	
(有)別子木材センター(監査役)	"	2	1	2	
都 市 計 画 審 議 会	建 設	15	5	2	
市営住宅入居者選考委員会	"	8	1	—	
社 会 教 育 委 員	教 育	15	1	2	
青 少 年 問 題 協 議 会	"	20	2	—	
市民文化センター運営審議会	"	15	1	2	
消 防 委 員 会	消 防	7	3	—	
水 防 協 議 会	"	26	3	—	
監 査 委 員	監 査	3	1	4	
土 地 開 発 公 社 ( 理 事 )	土地開発	11	6	2	
港 務 局 委 員 会	港 務	7	1	3	
地 方 港 湾 審 議 会	"	20	1	2	
新居浜港振興協議会(顧問)	"	20	1	4	

# 10 議事堂配置図 (6階)

