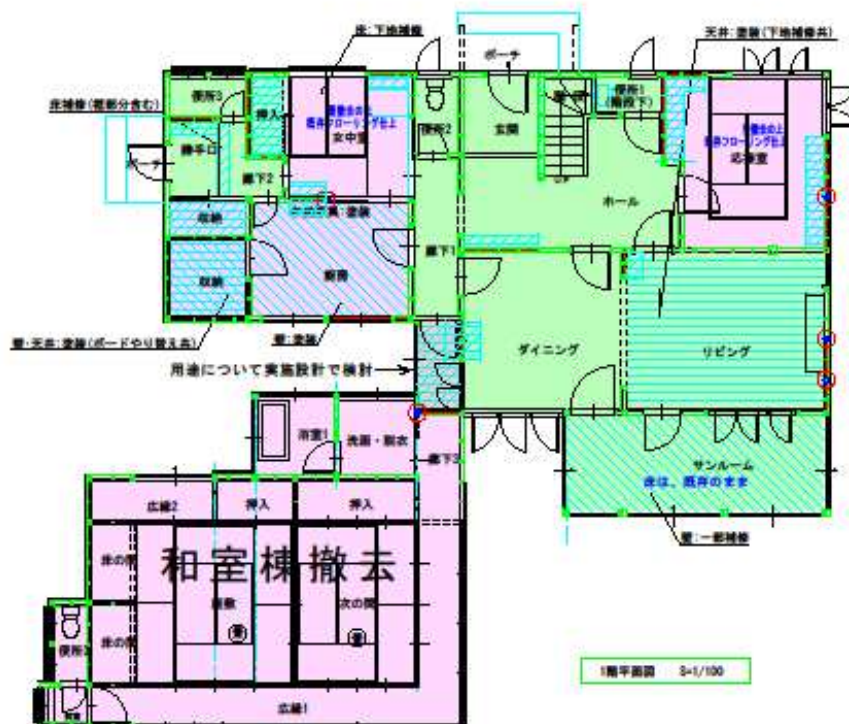


5. 修理の方針
 (1) 外国人西社宅

共通事項	
洗い工事	建物内部床、壁、障子等
内部木製障子	調整
内部障子	障子紙貼り替え

凡例	
	畳撤去、フローリング仕上
	畳入れ替え
	床補修箇所
	壁補修箇所
	天井補修箇所
	耐震補強壁
	新規柱設置位置

凡例	
保存	
保全	
整備	



保護の方針に従い、外観と各室の設定を次のとおり記す

(1)外部

部位		仕様
屋根	基準4	日本瓦(棧瓦)部:新規淡路瓦葺き替え。下地は、既存野地板の一部やり替え(ルーフィング新規張替)垂木一部やり替えの上全面合板上貼り
庇	基準1	玄関庇(カラー鉄板平葺き):既存通り
軒裏	基準1	垂木、野地板、広小舞化粧現しの上ペイント塗り部:既存通り
床	基準1	玄関ポーチ・階段、タイル敷き:既存通り
	基準1	テラス・階段、レンガ積:既存通り
外巾木	基準1	レンガ化粧積部:既存通り
外壁	基準2	下見板張りペイント塗り壁:一部張り替え、旧塗装除去、ウレタン塗装
	基準4	下見板張りペイント塗り壁、耐震補強工事を行う壁:下見板一部張り替えウレタン塗装
開口部	基準1	木製建具:ウレタン塗装
	基準1	アルミサッシ:既存通り
樋	基準4	樋類(縦樋)塩ビ製丸樋75φ:全て塩ビ製樋にやり替え
撤去	基準5	和室棟平屋部

(2)内部

部位		仕様
床	基準1	各種縁甲板張り(一般部):既存通り
	基準1	モルタル塗り金鋺押え床:既存通り
	基準1	タイル張り床部:(一般部分)既存通り
	基準1	塩ビシート貼り床:既存通り
	基準2	たたみ敷き:畳撤去、縁甲板敷きに戻す
壁	基準1	ビニールクロス貼り部:(一般部分)一部補修
	基準1	漆喰塗り壁(ペイント補修):(一般部分)一部補修
	基準1	腰タイル貼り部:(一般部分)一部補修
	基準1	ボード張りの上ペイント塗りした建具閉鎖部分:(一般部分)一部補修
	基準4	漆喰塗り(ペイント補修)部:(壁耐震補強工事を行う部分) 壁合板貼り+PB貼り下地、塗装仕上げ
天井	基準1	漆喰塗り(ペイント補修):一部補修、既存通り
	基準1	ビニールクロス貼り部:一部補修、既存通り
	基準2	ボード張り(ペイント補修):塗装下地補修
	基準3	ジブトン張り部:ジブトン張り替え
	基準4	漆喰塗り(ペイント補修)板張り(ペイント補修)ビニールクロス貼り:一部貼り替え
	基準4	耐震補強工事により一時撤去、復旧部分
建具	基準1	襖、ガラス戸、板戸類:既存通り
	基準2	障子:障子紙貼り替え
押入 内部	基準4	押入れ内床・壁・天井を一時撤去し、耐震補強工事を行い後復旧する 撤去した土壁部分は、基礎・柱・梁・筋かい等新設後、合板で製作する 押入中天段等は、既存部材再使用し復旧する

※ 上記内容は、実施計画で再検討する



外観西面

大屋根：既存日本瓦(桧瓦)撤去、野地板一部補修、垂木腐食部等一部交換、新規ルーフィング貼り、及び下地合板を全面上張りの上、新規淡路瓦葺き替え復旧を行う
基準4



外観北面

外壁木製下見板張り塗装仕上げ壁：旧塗装除去の上再塗装仕上げ
基準2



外観南面

塩ビ製丸樋：やり替え
基準4

アルミサッシ：既存通り
基準1

外壁側より耐震補強を行う壁位置：既存外壁木製下見板撤去、筋かい、合板貼り、ケイカル板張り、外壁木製下見板復旧の上、塗装仕上げ
基準4



外観東面

外壁側より耐震補強を行う壁位置：既存外壁、木製下見板撤去、柱、筋かい、合板貼り、ケイカル板張り、外壁木製下見板復旧の上、塗装仕上げ
基準4



木製建具: 旧塗装除去の上新規ウレタン塗装 基準1

外幅木レンガ化粧積部: 既存通り 基準1

外観北面(玄関)



玄関ポーチ床御影石貼り: 既存通り 基準1

同上



和室棟全て撤去 基準5

平屋部南面

(2) 内部

1階 母屋 玄関

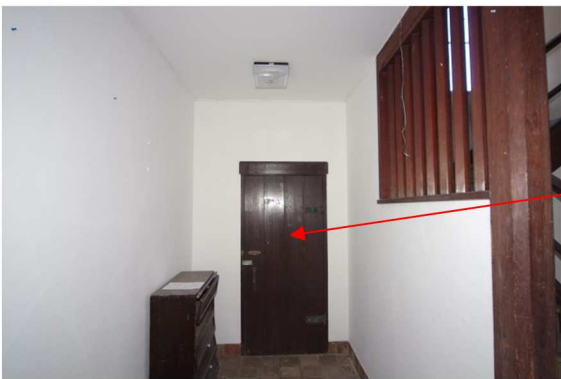
部位		仕様
床	基準1	タイル床: 既存通り
	基準1	ナラ縁甲板張り床: 既存通り
壁	基準1	漆喰塗り(ペイント補修)壁: 既存通り
天井	基準1	漆喰塗り(ペイント補修)天井: 既存通り
建具	基準1	木製扉: 既存通り



漆喰塗り(ペイント補修)天井: 既存通り 基準1

漆喰塗り(ペイント補修)壁: 既存通り 基準1

天井面(北側)



木製扉: 既存通り 基準1

北面



タイル床: 既存通り 基準1

ナラ縁甲板張り床: 既存通り 基準1

床面(北側)

1階 母屋 ホール

部位		仕様
床	基準1	ナラ縁甲板張り床: 既存通り
天井	基準1	漆喰塗り(ペイント補修)天井: 既存通り
建具	基準1	木製扉: 既存通り
壁	基準1	漆喰塗り(ペイント補修)壁: 既存通り
家具 備品類	基準2	帽子掛け、棚等家具、備品類: 一時取り外しの上壁耐震工事完了後復旧
耐震 補強	基準4	南面壁の一部: 耐震補強工事、両筋かい柱新設、壁両面合板貼り、PB貼り下地、塗装仕上げ
耐震 補強	基準4	東面壁の一部: 耐震補強工事、筋かい新設、壁片面合板貼り、PB貼り下地、塗装仕上げ



東面

漆喰塗り(ペイント補修)天井: 既存通り 基準1

壁裏側応接室側壁からの耐震補強工事



南面

漆喰塗り(ペイント補修)壁: 既存通り 基準1

南面壁: 耐震補強工事、壁片面合板貼り、PB貼り下地
塗装仕上げ 基準4

帽子掛け、棚等家具、備品類は、一時取り外し、耐震工事
後、復旧 基準2



床面

木製扉: 既存通り 基準1

ナラ縁甲板張り床: 既存通り 基準1

1階 母屋 階段

部位		仕様
床	基準1	(階段)カーペット張り床: 既存通り
	基準1	(踊り場)カーペット張り床: 既存通り
天井	基準1	漆喰塗り(ペイント補修)天井: 既存通り
壁	基準1	漆喰塗り(ペイント補修)壁: 既存通り



北面

漆喰塗り(ペイント補修)壁: 既存通り 基準1



西面

(階段)カーペット張り床: 既存通り 基準1



床面(正面 西)

(踊り場)カーペット張り床: 既存通り 基準1

1階 母屋 便所1(階段下)

部位		仕様
床	基準1	塩ビシート貼り床: 既存通り
天井	基準1	ビニールクロス貼り天井: 既存通り
建具	基準1	木製扉: 既存通り
	基準1	木製ガラス窓: 既存通り
壁	基準1	ビニールクロス貼り壁: 既存通り
耐震補強	基準4	東面壁: 耐震補強工事、梁新設し、片面合板貼り、PB貼り下地、塗装仕上げ



天井面(北側)

ビニールクロス貼り天井: 既存通り 基準1

ビニールクロス貼り壁: 既存通り 基準1

木製ガラス窓: 既存通り 基準1



北面

木製扉: 既存通り 基準1



床面(正面・北)

壁裏側応接室側壁からの耐震補強工事

塩ビシート貼り床: 既存通り 基準1

1階 母屋 応接室

部位		仕様
床	基準1	ナラ縁甲板床: 既存通り
	基準2	畳: 畳撤去、縁甲板にもどす
壁	基準1	漆喰塗り(ペイント補修)壁: 既存通り
	基準1	建具開塞部分壁: ボード張りの上ペイント塗り
天井	基準1	漆喰塗り(ペイント補修)天井: 既存通り
建具	基準1	木製ガラス窓: 既存通り
耐震補強	基準4	西側壁の一部(裏側便所1、ホール): 耐震補強工事 梁新設し、片面合板貼り、PB貼り下地、塗装仕上げ
	基準4	北側壁の一部: 耐震補強工事、筋かい新設、片面合板貼り、PB貼り下地、塗装仕上げ
	基準4	東側壁の一部: 耐震補強工事 柱新設、筋かい新設、両面合板貼り、PB貼り下地、塗装仕上げ



西面

漆喰塗り(ペイント補修)天井: 既存通り 基準1

西面壁の一部: 耐震補強工事、梁、筋かい新設、片面合板貼り、PB貼り下地、塗装仕上げ 基準4

北面壁の一部: 耐震補強工事、筋かい新設、片面合板貼り、PB貼り下地、塗装仕上げ 基準4



東面

東面壁の一部: 耐震補強工事、柱、筋かい新設、壁両面合板貼り、PB貼り下地、塗装仕上げ 基準4

※新設柱位置

木製ガラス窓: 既存通り 基準1



南面

ナラ縁甲板床: 畳撤去、既存通り 基準1

1階 母屋 リビング

部位		仕様
床	基準1	ナラ縁甲板床: 既存通り
天井	基準3	漆喰塗り(ペイント補修)天井: 下地補修の上塗装仕上げ
建具	基準1	木製ガラス窓: 既存通り
	基準1	木製扉: 既存通り
壁	基準1	漆喰塗り(ペイント補修)壁: 既存通り
	基準1	建具開閉部分壁: ボード張りの上ペイント塗り
耐震補強	基準4	東側壁の一部: 耐震補強工事、柱2本、筋かい新設し、片面合板貼り、PB貼り下地、塗装仕上げ
耐震補強	基準4	西側壁の一部: 耐震補強工事、片面合板貼り、PB貼り下地、塗装仕上げ



漆喰塗り(ペイント補修)天井: 下地補修の上、塗装仕上げ
基準3

天井面(東面)



壁裏側外壁からの耐震補強工事

木製ガラス窓: 既存通り
基準1

※新設柱(2本)位置

東面



漆喰塗り(ペイント補修)壁: 既存通り
基準1

東面壁の一部: 耐震補強工事、壁片面合板貼り、PB貼り下地の上、塗装仕上げ
基準4

ナラ縁甲板床: 既存通り
基準1

西面

1階 母屋 ダイニング

部位		仕様
床	基準1	カーペット敷き床: 既存通り
天井	基準1	漆喰塗り(ペイント補修)天井: 既存通り
建具	基準1	木製ガラス窓: 既存通り
	基準1	木製扉: 既存通り
壁	基準1	漆喰塗り(ペイント補修)壁: 既存通り
耐震補強	基準4	北側壁一部: 耐震補強工事、壁片面合板貼り、PB貼り下地、塗装仕上げ
耐震補強	基準4	西側壁一部: 耐震補強工事、壁両面合板貼り、PB貼り下地、塗装仕上げ
耐震補強	基準4	東側壁一部: 耐震補強工事、壁片面合板貼り、PB貼り下地、塗装仕上げ



北面

壁裏側リビング壁からの耐震補強工事

壁裏側ホール壁からの耐震補強工事

木製扉: 既存通り

基準1



南面

漆喰塗り(ペイント補修)壁: 既存通り

基準1

木製ガラス窓: 既存のまま

基準1

東面壁の一部: 耐震補強工事、壁両面合板貼り、PB貼り下地の上、塗装仕上げ

基準4



床面(西)

漆喰塗り(ペイント補修)壁: 既存通り

基準1

カーペット敷き床: 既存通り

基準1

1階 母屋 サンルーム

部位		仕様
床	基準1	タイル貼り床: 既存通り
天井	基準1	漆喰塗り(ペイント補修)天井: 既存通り
建具	基準1	木製ガラス戸: 既存通り
	基準1	木製ガラス窓: 既存通り
壁	基準1	漆喰塗り(ペイント補修)壁: 既存通り
	基準2	漆喰塗り(ペイント補修)壁一部補修部分: 下地補修の上塗装仕上げ



北面

漆喰塗り(ペイント補修)天井: 既存通り 基準1

木製ガラス扉: 既存通り 基準1



東面

木製ガラス窓: 既存通り 基準1

漆喰塗り(ペイント補修)壁: 既存通り 基準1



床面(西)

木製ガラス扉: 既存通り 基準1

タイル貼り床: 既存通り 基準1

1階 母屋 廊下1

部位		仕様
床	基準1	縁甲板床: 既存通り
天井	基準1	漆喰塗り(ペイント補修)天井: 既存通り
建具	基準1	木製ガラス扉: 既存通り
壁	基準1	漆喰塗り(ペイント補修)壁: 既存通り



天井面(南)

漆喰塗り(ペイント補修)天井: 既存通り 基準1

木製ガラス戸: 既存通り 基準1



西面

漆喰塗り(ペイント補修)壁: 既存通り 基準1



床面(南側)

木製ガラス戸: 既存通り 基準1

縁甲板張り床: 既存通り 基準1

1階 母屋 便所 2

部位		仕様
床	基準1	タイル貼り床: 既存通り
壁	基準1	漆喰塗り(ペイント補修)壁: 既存通り
天井	基準1	漆喰塗り(ペイント補修)天井: 既存通り
建具	基準1	木製ガラス窓: 既存通り



漆喰塗り(ペイント補修)天井: 既存通り 基準1

漆喰塗り(ペイント補修)壁: 既存通り 基準1

天井面(北)



木製ガラス窓: 既存通り 基準1

北面



タイル貼り床: 既存通り 基準1

床(南)

1階 母屋 厨房

部位		仕様
床	基準1	タイル貼り床: 既存通り
天井	基準1	ボード張りの上ペイント塗り天井: 既存通り
建具	基準1	木製ガラス戸: 既存通り
	基準1	木製板戸: 既存通り
壁	基準1	(腰壁)タイル貼り壁: 既存通り
	基準2	ボード張りの上ペイント塗り壁: 下地補修の上塗装仕上げ
耐震補強	基準4	南側壁: 耐震補強工事、筋かい新設、壁片面合板貼り、PB貼り下地の上(外部はケイカル板貼り)塗装仕上げ、既存シンク流し台類: 一時撤去の上、壁耐震補強後再設置
耐震補強	基準4	北側壁(裏側女中室): 耐震補強工事、柱新設、片面合板貼り、PB貼り下地、塗装仕上げ
耐震補強	基準4	西側壁(裏側収納): 耐震補強工事、両面合板貼りPB貼り下地、塗装仕上げ



北面

ボード張りの上ペイント塗り天井: 既存通り 基準1

※新設柱位置

壁裏側女中室からの耐震補強工事 基準4



南面

木製ガラス窓: 既存通り 基準1

南側壁: 耐震補強工事、筋かい新設、壁片面合板貼り、PB貼り、(外部ケイカル板貼り)下地の上塗装仕上げ 基準4

既存シンク流し台類: 一時撤去の上壁耐震補強後再設置

西側壁(裏側収納): 耐震補強工事、壁両面合板貼り、PB貼り下地の上、塗装仕上げ 基準4



床面(北)

タイル貼り床: 既存通り 基準1

1階 母屋 収納1

部位		仕様
床	基準1	モルタル塗り金鍍押え床: 既存通り
天井	基準3	漆喰(ペイント補修)天井: 下地ボードやり替え、塗装仕上げ
建具	基準1	木製板戸: 既存通り
壁	基準3	漆喰(ペイント補修)壁: 下地ボードやり替え、塗装仕上げ
耐震補強	基準4	北側壁(裏側勝手口収納): 耐震補強工事、梁、筋かい新設し、壁両面合板貼り、PB貼り下地、塗装仕上げ
耐震補強	基準4	南側壁: 耐震補強工事、筋かい新設し、壁片面合板貼り、PB貼り下地、塗装仕上げ
耐震補強	基準4	東側壁(裏側厨房): 耐震補強工事、筋かい新設し、壁両面合板貼り、PB貼り下地、塗装仕上げ



東面

東側壁: 耐震補強工事、梁既存もしくは新設し筋かい新設
両面合板貼り、PB貼り下地の上、塗装仕上げ 基準4



北面

漆喰塗り(ペイント補修)天井: 下地ボードやり替え、塗装仕上げ 基準3

分電盤取り外しの上再設置

北側壁: 耐震補強工事、梁、筋かい新設し、両面合板貼り
勝手口側のみPB貼り下地の上、塗装仕上げ 基準4



南面

南側壁: 耐震補強工事、筋かい新設、壁片面合板貼り
PB貼り下地の上、塗装仕上げ 基準4

1階 母屋 女中室

部位		仕様
天井	基準1	漆喰塗り(ペイント補修)天井: 既存通り
床	基準2	畳: (下地補修の上) 畳入れ替え
建具	基準1	木製ガラス窓: 既存通り
壁	基準1	漆喰塗り(ペイント補修)壁: 既存通り
耐震補強	基準4	押入れ内西、南面壁: 耐震補強工事、中天段を撤去し西面(裏側廊下2部分のみ)筋かい新設、壁片面合板貼り、PB貼り下地の上、塗装仕上げ
耐震補強	基準4	北面壁の一部: 耐震補強工事、筋かい新設し、梁既存もしくは新設し、壁片面合板貼り、PB貼り下地の上、塗装仕上げ
耐震補強	基準4	南面壁の一部: 耐震補強工事、梁既存もしくは新設し、柱新設、壁両面合板貼り、PB貼り下地の上、塗装仕上げ



西面(東側)

押入れ内西面壁部: 耐震補強工事, 中天段を撤去し、裏側廊下2部分のみ筋かい新設、壁片面合板貼り、PB貼り下地の上、塗装仕上げ 基準4

押入れ内南面壁部: 耐震補強工事、中天段を撤去し、壁両面合板貼り、PB貼り下地の上、塗装仕上げ 基準4

南面壁の一部: 耐震補強工事、壁両面合板貼り、PB貼り下地の上、塗装仕上げ 基準4



北面

木製ガラス窓: 既存通り 基準1

北面壁の一部: 耐震補強工事、筋かい新設、壁片面合板貼り、PB貼り下地の上、塗装仕上げ 基準4



床面(北西)

漆喰(ペイント補修)壁: 既存通り 基準1

畳: 一部床下地補修の上、畳入れ替え 基準2

1階 母屋 勝手口

部位		仕様
床	基準1	タイル貼り床: 既存通り
天井	基準1	合板張りの上ペイント塗り天井: 既存通り
建具	基準1	木製板戸: 既存通 既存のまま
壁	基準1	漆喰塗り(ペイント補修)壁: 既存通り
耐震補強	基準4	北面壁の一部(裏側便所3): 耐震補強工事、壁片面合板貼り、PB貼り下地の上、塗装仕上げ
耐震補強	基準4	南面勝手口収納壁の: 耐震補強工事、梁新設し、壁両面合板貼り、PB貼り下地の上、塗装仕上げ



南面

収納内南面壁: 耐震補強工事、梁新設、壁両面合板貼り
PB貼り下地の上、塗装仕上げ 基準4



西面

北面壁の一部(裏側便所3): 耐震補強工事、壁片面合板
貼り、PB貼り下地の上、塗装仕上げ 基準4

木製板戸: 既存通り 基準1

木製ガラス扉: 既存通り 基準1



床面

タイル貼り床: 既存通り 基準1

1階 母屋 廊下2

部位		仕様
床	基準2	ツガ縁甲板張り床: 框部他一部補修
壁	基準1	漆喰塗り(ペイント補修)壁: 既存通り
天井	基準1	合板張りの上ペイント塗り天井: 既存通り
建具	基準1	木製扉: 既存通り
	基準1	木製板戸: 既存通り
耐震補強	基準4	東面壁の一部(裏側女中室押入れ): 耐震補強工事、壁片面合板貼り、PB貼り下地の上、塗装仕上げ
耐震補強	基準4	北面壁の一部(裏側女中室押入れ): 耐震補強工事、梁新設し、片面合板貼り、PB貼り下地の上、塗装仕上げ



天井面(東)

合板張りの上ペイント塗り天井: 既存通り 基準1

漆喰塗り(ペイント補修)壁: 既存通り 基準1



東面

北面壁(裏側女中室押入れ): 耐震補強工事、梁を新設し壁片面合板貼り、PB貼り下地の上、塗装仕上げ 基準4

東面壁(裏側女中室押入れ): 耐震補強工事、筋かい新設片面合板貼り、壁PB貼り下地の上、塗装仕上げ 基準4



床面(東)

木製板戸: 既存通り 基準1

ツガ縁甲板張り床: 框部他一部補修 基準2

1階 母屋 便所3

部位		仕様
床	基準1	タイル貼り床: 既存通り
天井	基準1	合板張りの上ペイント塗り天井 : 既存通り
建具	基準1	木製ガラス扉: 既存通り
壁	基準1	(腰壁)タイル貼り壁: 既存通り
	基準1	漆喰塗り(ペイント補修)壁: 既存通り
耐震補強	基準4	南面壁の一部(裏側勝手口): 耐震補強工事、壁片面合板貼り、PB貼り下地の上、塗装仕上げ
耐震補強	基準4	東面壁の一部(裏側女中室押入れ): 耐震補強工事、壁片面合板貼り、PB貼り下地の上、塗装仕上げ



天井面(西)

合板張りの上ペイント塗り天井: 既存通り 基準1

漆喰塗り(ペイント補修)壁: 既存通り 基準1



南面

南面壁: 裏側勝手口より耐震補強工事

木製ガラス扉: 既存通り 基準1



床面(東)

東面壁: 裏側女中室押入れより耐震補強工事

(腰壁)タイル貼り壁: 既存通り 基準1

タイル貼り床: 既存通り 基準1

1階 廊下3

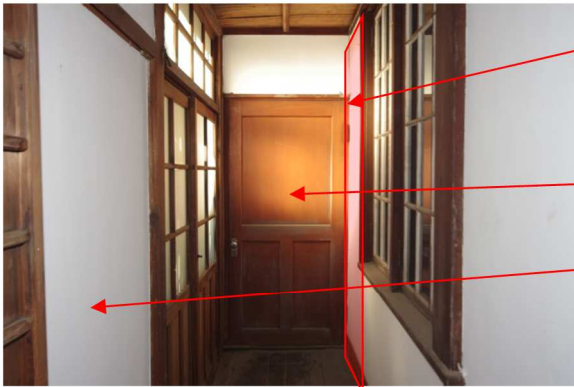
部位		仕様
床	基準2	ツガ縁甲板張り床:一部下地より補修、その他の部分は、既存通り
壁	基準1	漆喰塗り(ペイント補修)壁:既存通り
天井	基準2	竿縁天井:一部雨漏り部補修、その他は、既存通り
建具	基準1	木製ガラス戸:既存通り
	基準1	木製ガラス窓:既存通り
耐震補強	基準4	東面壁の一部(裏側ダイニング):耐震補強工事、梁新設し、壁両面合板貼り、PB貼り下地の上塗装仕上げ
耐震補強	基準4	南面外壁新設(新設壁以降和室棟全て撤去):耐震補強工事、梁、コーナー柱新設、内部片面合板貼り、PB貼り下地の上塗装仕上げ、外部側壁ケイカル板、下見板貼り、塗装仕上げ



天井面(西)

竿縁天井:一部雨漏り部補修、その他健全部は既存通り
基準2

漆喰塗り(ペイント補修)壁:既存通り
基準1



北面

東面壁(裏側ダイニング):耐震補強工事、両面合板貼りPB貼り下地の上、塗装仕上げ
基準4

木製ガラス戸:既存通り
基準1

漆喰塗り(ペイント補修)壁:既存通り
基準1



南面

南面壁この位置に新設:※新設壁以降和室棟全て撤去耐震補強工事 梁新設し、内部片面合板貼り、PB貼り下地の上、塗装仕上げ、新規外壁:ケイカル板下地、下見板貼り
基準4

※新設柱位置

2階 母屋 ホール

部位		仕様
床	基準1	カーペット敷き床: 既存通り
壁	基準1	漆喰塗り(ペイント補修)壁: 既存通り
天井	基準2	漆喰塗り(ペイント補修)天井: 一部下地補修の上塗装仕上げ
建具	基準1	木製板扉: 既存通り
	基準1	木製ガラス扉: 既存通り
耐震補強	基準4	南面壁の一部(裏側個室3): 耐震補強工事、梁、柱1本、筋かい新設し、両面合板貼り、PB貼り下地塗装仕上げ
耐震補強	基準4	南面壁の一部(裏側収納): 耐震補強工事、壁両面合板貼り、PB貼り下地、塗装仕上げ
耐震補強	基準4	北面壁の一部(裏側浴室2): 耐震補強工事、梁新設し、片面合板貼り、PB貼り下地、塗装仕上げ



西面

北側壁の一部(裏側浴室2): 耐震補強工事、壁片面合板貼り、PB貼り下地の上、塗装仕上げ 基準4



南・西面

南側壁の一部: 耐震補強工事、梁、筋かい、柱1本新設両面合板貼り、壁PB貼り下地の上、塗装仕上げ 基準4

※耐震補強工事新設柱設置位置

木製板扉: 既存通り 基準1



西・南面

南側壁の一部(裏側収納): 耐震補強工事、梁、筋かい新設し、両面合板貼り、壁PB貼り下地の上、塗装仕上げ 基準4

カーペット敷き床: 既存通り 基準1

2階 母屋 個室1(和室4.5帖)

部位		仕様
床	基準2	畳: 畳撤去、縁甲板張り、塗装仕上げ
天井	基準3	ボード貼りの上ペイント塗り天井: ボード貼り替えの上、塗装仕上げ
建具	基準1	木製板扉: 既存通り
壁	基準1	漆喰塗り(ペイント補修)壁: 既存通り
	基準2	建具閉鎖部: 部材撤去、開口部とする(個室2側の壁部)
耐震補強	基準4	押入れ内北面壁: 耐震補強工事、中天段を撤去し、壁片面合板貼り、PB貼り下地の上、塗装仕上げ



南面

ボード貼りの上ペイント塗り天井: ボード貼り替えの上塗装仕上げ
基準3

建具閉鎖部: 部材撤去、開口部とする
基準2

木製板扉: 既存通り
基準1



北・東面

押入れ内部: 耐震補強工事、押入れ内北面壁部、中天段を撤去し、壁片面合板貼り、PB貼り下地の上、塗装仕上げ
基準4



床面(南)

漆喰塗り(ペイント補修)壁: 既存通り
基準1

畳: 畳撤去、縁甲板張り、塗装仕上げ
基準2

2階 母屋 個室2(和室12帖)

部位		仕様
床	基準2	畳:畳撤去、縁甲板張り、塗装仕上げ
天井	基準3	ジブトン貼り天井:ジブトン貼り替え
建具	基準1	木製ガラス戸:既存通り
壁	基準1	漆喰塗り(ペイント補修)壁:既存通り
	基準2	建具閉鎖部:部材撤去、開口部とする
耐震補強	基準4	西側床の間内南面壁:耐震補強工事、筋かい新設、壁片面合板貼り、PB貼り下地の上、塗装仕上げ
耐震補強	基準4	西側床の間内北面壁:耐震補強工事、梁新設し、筋かい新設、両面合板貼り、PB貼り下地の上、塗装仕上げ
耐震補強	基準4	東面壁の一部:耐震補強工事、柱2本新設、壁両面合板貼り、PB貼り下地の上、塗装仕上げ

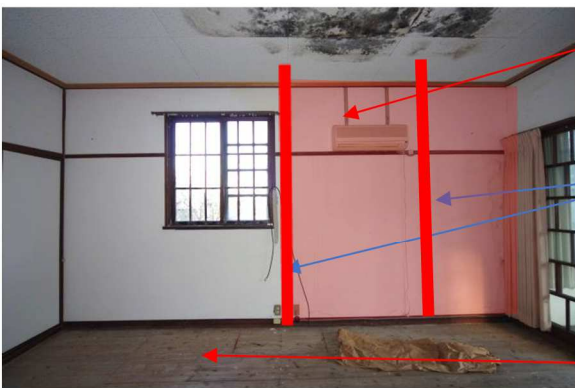


北面

ジブトン張り天井:ジブトン張り替え 基準3

漆喰塗り(ペイント補修)壁:既存のまま 基準1

建具閉鎖部:部材撤去、開口部とする 基準2

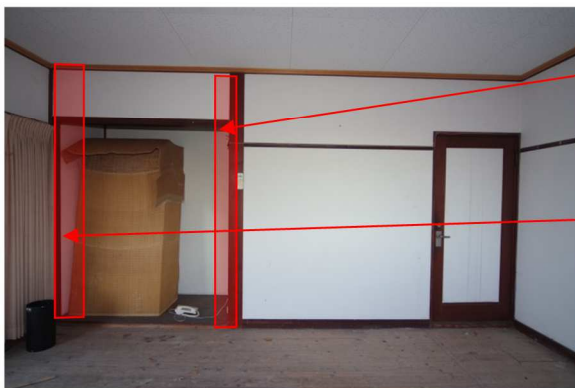


東面

東側壁:耐震補強工事、柱2本新設、片面合板貼り、壁PB貼り下地の上、塗装仕上げ 基準4

※新設2本柱設置位置

畳:畳撤去、縁甲板張り、塗装仕上げ 基準2



床面(南)

床の間北側壁(裏側個室3):耐震補強工事、梁、筋かい新設、両面合板貼り、PB貼り下地の上、塗装仕上げ 基準4

床の間南側壁(裏側サンルーム):耐震補強工事、筋かい新設、片面合板貼り、PB貼り下地の上、塗装仕上げ 基準4

2階 母屋 サンルーム

部位		仕様
床	基準1	カーペット敷き床: 既存通り
天井	基準1	漆喰塗り(ペイント補修)天井: 既存通り
建具	基準1	木製ガラス窓: 既存通り
	基準1	木製ガラス戸: 既存通り
壁	基準1	漆喰塗り(ペイント補修)壁: 既存通り
	基準2	建具閉鎖部: 部材撤去、開口部とする
耐震補強	基準4	北側壁一部(裏側個室2床の間): 耐震補強工事、壁片面合板貼り、PB貼り下地、塗装仕上げ



天井面(東側)

漆喰塗り(ペイント補修)天井: 既存通り 基準1

漆喰塗り(ペイント補修)壁: 既存通り 基準1



北面

建具閉鎖部: 部材撤去、開口部とする 基準2

壁裏側個室2、床の間壁より耐震補強工事 基準4



床面(東側)

木製ガラス窓: 既存通り 基準1

カーペット敷き床: 既存通り 基準1

2階 母屋 個室3(和室12帖)

部位		仕様
床	基準2	畳: 畳撤去、縁甲板張りの上塗装仕上げ
天井	基準2	ボード貼りの上ペイント塗り天井: ボード一部補修の上、塗装仕上げ
建具	基準1	木製ガラス窓: 既存通り
壁	基準2	漆喰塗り(ペイント補修)壁: 一部補修 塗装
	基準2	建具閉鎖部: 部材撤去、開口部とする
耐震補強	基準4	収納内部北面壁: 耐震補強工事、梁、筋かい新設、壁両面合板貼り、PB貼り下地、塗装仕上げ
耐震補強	基準4	収納内部南面壁: 耐震補強工事、梁、筋かい新設、壁両面合板貼り、PB貼り下地の上、塗装仕上げ
耐震補強	基準4	北面壁の一部(裏側ホール): 耐震補強工事、梁、筋かい、柱1本新設し、壁両面合板貼り、PB貼り下地の上、塗装仕上げ
耐震補強	基準4	西面壁の一部: 耐震補強工事、壁両面(左側)及び片面(右側)合板貼り、PB貼り下地の上、塗装仕上げ

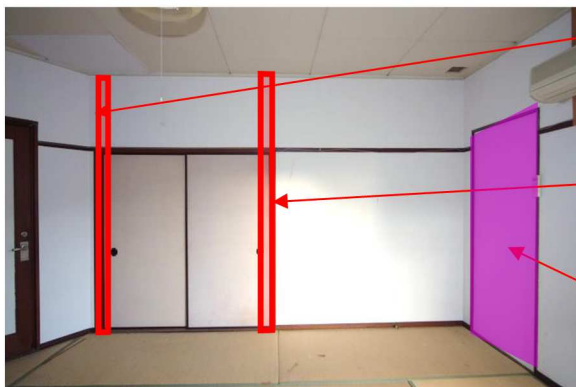


西面

ボード貼りの上ペイント塗り天井: ボード一部補修の上
塗装仕上げ 基準2

西側壁(左側): 耐震補強工事、壁両面合板貼り、PB貼
り下地の上、塗装仕上げ 基準4

西側壁(右側): 耐震補強工事、壁片面合板貼り、PB
貼り下地の上、塗装仕上げ 基準4



東面

収納内部北側壁: 耐震補強工事、梁、筋かい新設、壁
両面合板貼り、PB貼り下地の上、塗装仕上げ 基準4

収納内部南側壁: 耐震補強工事、梁、筋かい新設、壁
両面合板貼り、PB貼り下地の上、塗装仕上げ 基準4

建具閉鎖部: 部材撤去、開口部とする 基準2



北面

※新設柱(1本)位置

北側壁の一部(裏側ホール): 耐震補強工事、梁、筋か
い、柱新設し、壁両面合板貼り、PB貼り下地の上、塗装
仕上げ 基準4

畳: 畳撤去、縁甲板張りの上塗装仕上げ 基準2

2階 母屋 浴室2

部位		仕様
床	基準1	タイル貼り床: 既存通り
天井	基準1	合板張り天井: 既存通り
建具	基準1	木製ガラス扉: 既存通り
	基準1	木製ガラス窓: 既存通り
壁	基準1	(腰壁)タイル貼り壁: 既存通り
	基準1	漆喰塗り(ペイント補修)壁: 既存通り



合板張り天井: 既存通り 基準1

漆喰塗り(ペイント補修)壁: 既存通り 基準1

天井面(東)



壁裏側ホール壁より耐震補強工事

南面



(腰壁)タイル貼り壁: 既存通り 基準1

タイル貼り床: 既存通り 基準1

床面(北)

2階 母屋 便所5

部位		仕様
床	基準1	タイル貼り床: 既存通り
壁	基準1	漆喰塗り(ペイント補修)壁: 既存通り
	基準1	(腰壁)タイル貼り壁: 既存通り
天井	基準1	漆喰塗り(ペイント補修)天井: 既存通り
建具	基準1	アルミサッシ: 既存通り
	基準1	木製ガラス扉: 既存通り
	基準1	木製ガラス窓: 既存通り



漆喰塗り(ペイント補修)天井: 既存通り 基準1

木製ガラス窓: 既存通り 基準1

北面

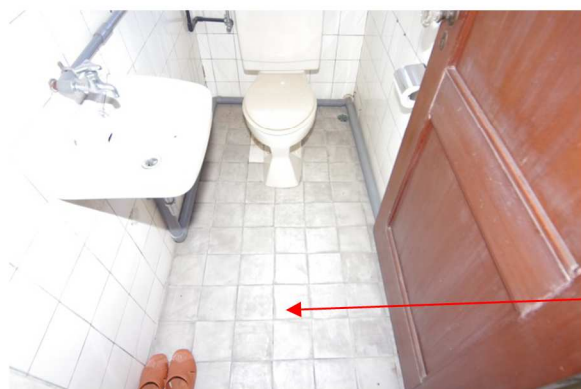


漆喰塗り(ペイント補修)壁: 基準1

(腰壁)タイル貼り壁: 既存通り 基準1

木製ガラス扉: 既存通り 基準1

南面



タイル貼り床: 既存通り 基準1

床面(北)

2階 母屋 収納2

部位		仕様
床	基準1	ヒノキ縁甲板貼り床: 既存通り
壁	基準1	漆喰塗り(ペイント補修)壁: 既存通り
天井	基準1	漆喰塗り(ペイント補修)天井: 既存通り
建具	基準1	木製ガラス窓: 既存通り
	基準1	木製扉: 既存通り
耐震補強	基準4	東側壁一部: 耐震補強工事、片面合板(左側)及び両面合板(右側)貼り、PB貼り下地の上、塗装仕上げ



天井面(南)

漆喰塗り(ペイント補修)天井: 既存通り 基準1



北面

木製扉: 既存通り 基準1

漆喰塗り(ペイント補修)壁: 既存通り 基準1

ヒノキ縁甲板貼り床: 既存通り 基準1



南面

木製ガラス窓: 既存通り 基準1

東側壁の一部(裏側個室3): 耐震補強工事、壁(右側)両面合板貼り、PB貼り下地の上、塗装仕上げ 基準4

東側壁の一部(裏側個室3): 耐震補強工事、壁(左側)片面合板貼り、PB貼り下地の上、塗装仕上げ 基準4

2階 母屋 収納3

部位		仕様
床	基準1	ヒノキ縁甲板貼り床: 既存通り
壁	基準1	漆喰塗り(ペイント補修)壁: 既存通り
天井	基準1	漆喰塗り(ペイント補修)天井: 既存通り
建具	基準1	木製扉: 既存通り



漆喰塗り(ペイント補修)天井: 既存通り 基準1

天井面(南)



木製扉: 木製扉: 既存通り 基準1

漆喰塗り(ペイント補修)壁: 既存通り 基準1

北面



ヒノキ縁甲板貼り床: 既存通り 基準1

床面(北)

—資料編—

5. 修理の方針（部位の設定）

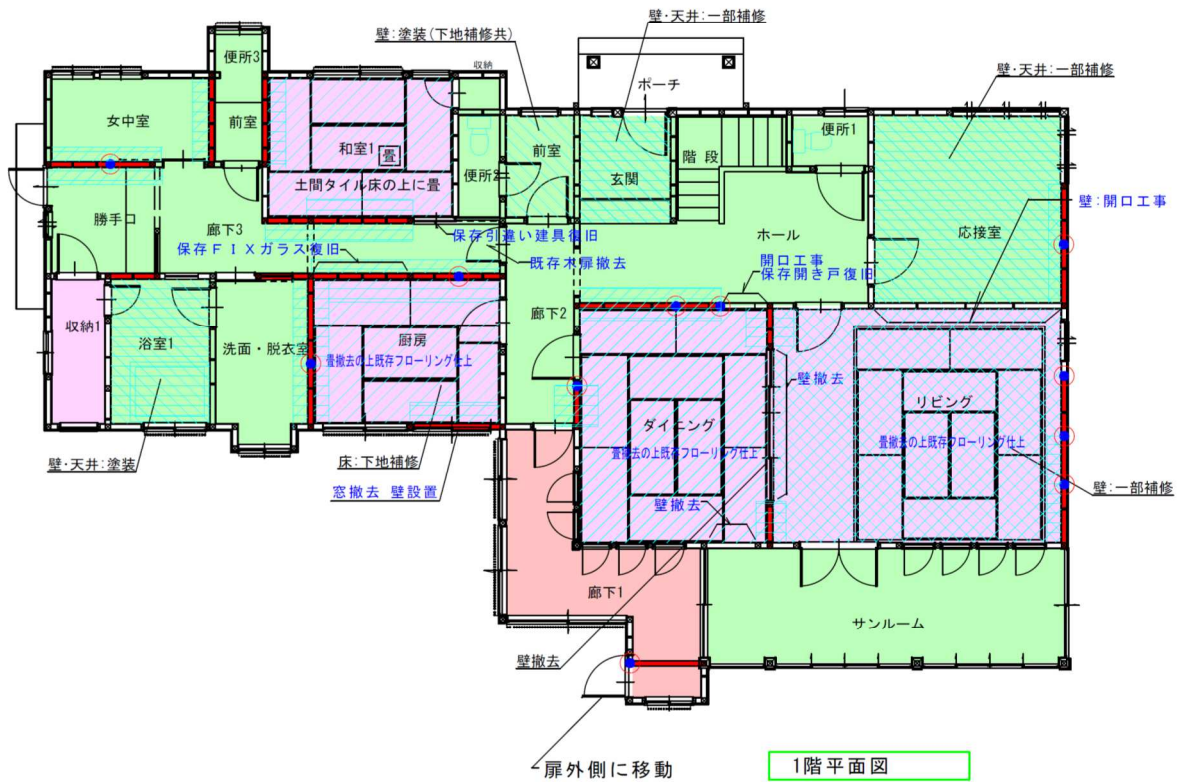
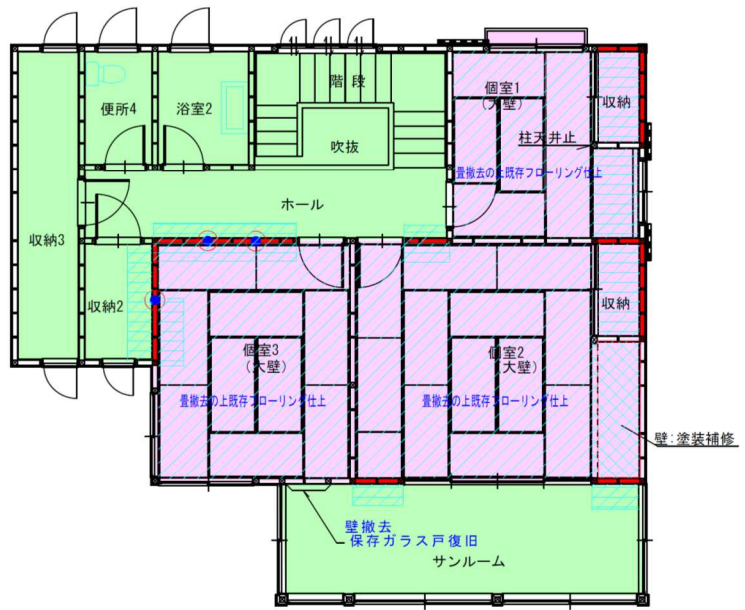
（2）外国人東社宅

(2) 外国人東社宅

共通事項	
洗い工事	建物内部床、棚、建具等
内部木製建具	調整
内部障子	障子紙貼り替え

凡例	
⊕	畳入れ替え
⊖	畳撤去
▨	床補修箇所
▧	壁補修箇所
▩	天井補修箇所
—	耐震補強壁
⊙	新規柱設置位置

凡例	
保存	■
保全	■
整備	■



保護の方針に従い、外観と各室の設定を次のとおり記す

【部位設定表】

基準1	材料自体の保存を行う部位、ただし安全上の問題で、材料の形状・材質・仕上げ・色彩の保存を行う
基準2	上記基準1に順じて材料自体の保存を行うが、一部新規に材料を補修しなければならない部分がある
基準3	文化財としての意匠に配慮しながら特に安全性の確保が必要となる部位
基準4	活用に応じた整備が望ましい部位

(1) 外部

部位	仕様
屋根	基準4 日本瓦(棧瓦)部:新規菊間瓦葺き替え。下地は、既存野地板の一部やり替え(ルーフィング新規貼り替)垂木一部やり替えの上全面合板上貼り
庇	基準1 玄関庇(カラー鉄板平葺き):既存通り
軒裏	基準1 垂木、野地板、広小舞化粧現しの上ペイント塗り部:既存通り
床	基準1 玄関ポーチ・階段、御影石敷き:既存通り
	基準1 テラス・階段、レンガ積:既存通り
外巾木	基準1 レンガ化粧積部:既存通り
外壁	基準2 下見板張ペイント塗り壁:(一般部分)一部補修の上、旧塗装除去、ウレタン塗装
	基準4 下見板張ペイント塗り壁、耐震補強を行う壁:下見板一部張替、ウレタン塗装
開口部	基準1 木製建具:既存通り
	基準1 アルミサッシ:既存通り
その他	基準4 樋類(縦樋)塩ビ製丸樋75φ:全て塩ビ製樋にやり替え

(2) 内部

部位	仕様
床	基準1 各種縁甲板張り(一般部):既存通り
	基準1 モルタル塗り金鍍押え床:既存通り
	基準1 タイル張り床部:(一般部分)既存通り
	基準1 塩ビシート貼り床:既存通り
	基準2 たたみ敷き:畳入れ替え
	基準2 たたみ敷き:畳撤去、縁甲板敷きに戻す
壁	基準1 ビニールクロス貼り部:(一般部分)既存通り
	基準1 漆喰塗り壁(ペイント補修):(一般部分)既存通り
	基準1 腰タイル貼り部:(一般部分)既存通り
	基準1 ボード張りの上ペイント塗りした建具閉鎖部分:(一般部分)既存のまま
	基準2 漆喰塗り壁(ペイント補修)部:一部補修復旧を行う部分
	基準2 腰タイル貼り部:同等タイルで一部補修復旧を行う部分
	基準4 漆喰塗り(ペイント補修)部:裏側壁耐震補強工事を行う部分 壁合板貼り、PB貼り下地、塗装仕上げ
基準4 漆喰塗り(ペイント補修)部:壁耐震補強工事を行う部分 柱、梁、等新設し、壁合板貼り、PB貼り下地、塗装仕上げを行う	
天井	基準1 漆喰塗り(ペイント補修)天井:(一般部分)既存通り
	基準1 ビニールクロス貼り部:(一般部分)既存通り
	基準1 ボード張りの上ペイント塗り天井:(一般部分)既存通り
	基準1 漆喰塗り(ペイント補修)天井:(一部補修部分)塗装下地補修、塗装仕上げ
	基準1 合板張り(ペイント補修)天井:(一部補修部分)塗装下地補修、塗装仕上げ
基準4 漆喰塗り(ペイント補修)、板張り(ペイント補修)、ビニールクロス貼り天井: 耐震補強工事により一時撤去、復旧部分	
建具	基準1 襖、ガラス戸、板戸類:既存通り
	基準2 障子:障子紙貼り替え
押入 内部	基準4 押入れ内床・壁・天井を一時撤去し、耐震補強工事を行い後復旧する 撤去した土壁部分は、基礎・柱・梁・筋かい等新設後、合板で製作する 押入中天段等は、既存部材再使用し復旧する

※ 上記内容は、実施計画で再検討する

1階 玄関

部位		仕様
床	基準1	タイル床: 既存通り
	基準1	ナラ縁甲板張り床: 既存通り
壁	基準1	漆喰塗り(ペイント補修)壁: 既存通り
天井	基準1	漆喰塗り(ペイント補修)天井: 既存通り
建具	基準1	木製扉: 既存通り



漆喰塗り(ペイント補修)天井: 既存通り 基準1

漆喰塗り(ペイント補修)壁: 既存通り 基準1

天井面(北側)



漆喰塗り(ペイント補修)壁: 既存通り 基準1

木製扉: 既存通り 基準1

北面



ナラ縁甲板張り床: 既存通り 基準1

タイル床: 既存通り 基準1

床面(南側)

1階 ホール

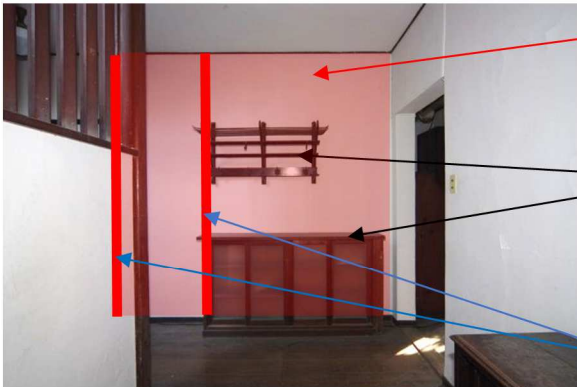
部位		仕様
床	基準1	ナラ縁甲板張り床: 既存通り
天井	基準1	漆喰塗り(ペイント補修)天井: 既存通り
建具	基準1	木製扉: 既存通り
	基準2	建具閉鎖部: 部材撤去、開口部とする
壁	基準1	漆喰塗り(ペイント補修)壁: 既存通り
耐震補強	基準4	南面壁: 耐震補強工事、両筋かい、柱(2本)新設、壁両面合板貼り、PB貼り下地の上、塗装仕上げ



漆喰塗り(ペイント補修)天井: 既存通り 基準1

漆喰塗り(ペイント補修)壁: 既存通り 基準1

天井



南面壁: 耐震補強工事、両筋かい、柱(2本)新設し、壁両面合板貼り、PB貼り下地の上、塗装仕上げ 基準4

帽子掛け及び家具、一時取り外し、耐震補強工事完了後、再設置、復旧

※新設柱(2本)設置位置

南(西側)面



木製扉: 木製扉: 既存通り 基準1

建具閉鎖部: 部材撤去、開口部とする 基準2

南(東側)面

1階 階段

部位		仕様
床	基準1	階段(シオジ無垢板張り)床: 既存通り
	基準1	踊り場(シオジ縁甲板張り)床: 既存通り
天井	基準1	漆喰塗り(ペイント補修)天井: 既存通り
壁	基準1	漆喰塗り(ペイント補修)壁: 既存通り



天井(正面・東)

漆喰塗り(ペイント補修)天井: 既存通り 基準1

漆喰塗り(ペイント補修)壁: 既存通り 基準1



北面

階段(シオジ無垢板張り)床: 既存通り 基準1



床面(正面 西)

漆喰塗り(ペイント補修)壁: 既存通り 基準1

踊り場(シオジ縁甲板張り)床: 既存通り 基準1

1階 便所1(階段下)

部位	仕様	
床	基準1	塩ビシート貼り床: 既存通り
天井	基準1	ビニールクロス貼り天井: 既存通り
建具	基準1	木製扉: 既存通り
	基準1	アルミサッシ: 既存通り
壁	基準1	ビニールクロス貼り壁: 既存通り



天井面(北側)

ビニールクロス貼り天井: 既存通り 基準1

ビニールクロス貼り壁: 既存通り 基準1

アルミサッシ: 既存通り 基準1



木製扉: 既存通り 基準1



床面(正面・北)

塩ビシート貼り床: 既存通り 基準1

1階 応接室

部位		仕様
床	基準1	ナラ縁甲板床: 既存通り
壁	基準1	漆喰塗り(ペイント補修)壁: 既存通り
	基準2	建具開閉部分ボード張りの上ペイント塗り壁: 撤去し開口部とする
天井	基準1	漆喰塗り(ペイント補修)天井: 既存通り
建具	基準1	木製ガラス窓: 既存通り
耐震補強	基準4	東側壁: 耐震補強工事、両筋かい、柱新設、壁片面合板貼り、PB貼り下地の上、塗装仕上げ



漆喰塗り(ペイント補修)天井: 既存通り 基準1

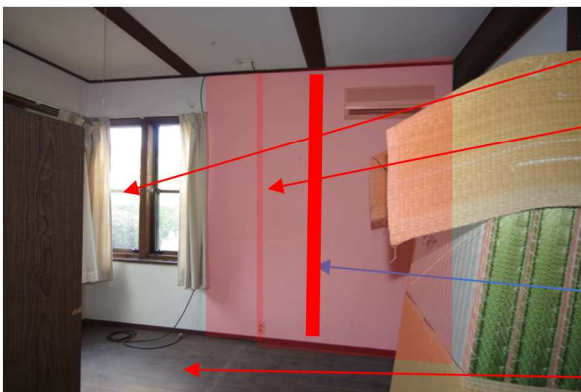
漆喰塗り(ペイント補修)壁: 既存通り 基準1

天井(正面・東)



開口部ボード張り閉鎖壁: 壁ボード撤去し開口部とする 基準2

南面



木製ガラス窓: 既存通り 基準1

東側壁: 耐震補強工事、両筋かい、柱新設、壁片面合板貼り、PB貼り下地の上、塗装仕上げ 基準4

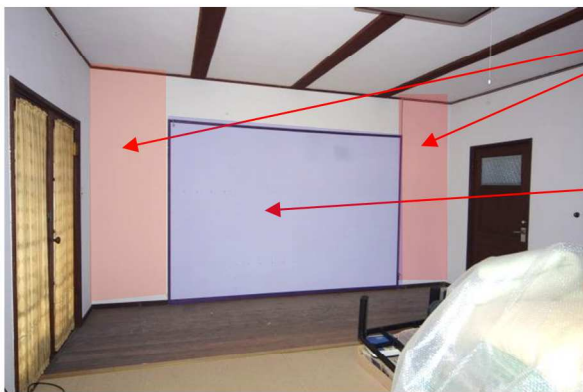
※新設柱位置

ナラ縁甲板床: 既存通り 基準1

東面

1階 リビング

部位		仕様
床	基準1	ナラ縁甲板床: 畳撤去、既存通り
天井	基準1	漆喰塗り(ペイント補修)天井: 既存通り
建具	基準1	木製ガラス窓: 既存通り
壁	基準1	漆喰塗り(ペイント補修)壁: 既存通り
	基準2	建具開閉部、ボード張りの上ペイント塗り壁: 既存壁ボード撤去し開口部とする
耐震補強	基準4	東側壁の一部: 耐震補強工事、両筋かい、柱2本新設、壁片面合板貼り、PB貼り下地の上、塗装仕上げ
耐震補強	基準4	西側壁の一部: 耐震補強工事、(裏側ダイニング部)壁両面合板貼り、PB貼り下地の上、塗装仕上げ



西面

西側壁の一部: 耐震補強工事(裏側ダイニング部)壁両面合板貼り、PB貼り下地の上、塗装仕上げ 基準4

建具内ボード壁: 撤去し開口部とする 基準2



南面(中央西側)

漆喰塗り(ペイント補修)天井: 既存通り 基準1

東側壁: 耐震補強工事、両筋かい、柱2本新設し、壁片面合板貼り、PB貼り下地の上、塗装仕上げ 基準4

※新設柱2本設置位置

木製ガラス窓: 既存通り 基準1



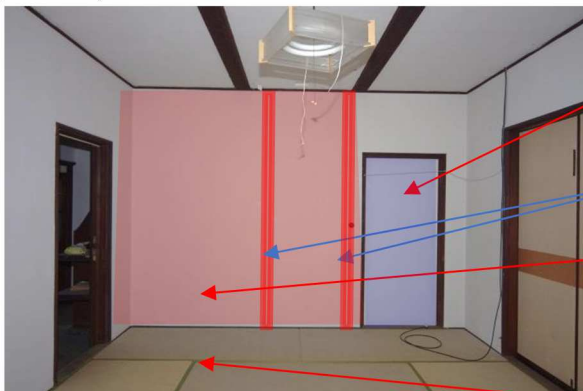
漆喰塗り(ペイント補修)壁: 既存通り 基準1

木製ガラス窓: 既存通り 基準1

ナラ縁甲板床: 畳撤去、既存通り 基準1

1階 ダイニング

部位		仕様
床	基準2	畳敷き床: 畳撤去、既存縁甲板敷き
天井	基準1	漆喰塗り(ペイント補修)天井: 既存通り
建具	基準1	襖: 既存通り
	基準1	木製ガラス窓: 既存通り
壁	基準1	漆喰塗り(ペイント補修)壁: 既存通り
	基準2	建具ボード閉鎖部分: 建具内ボード撤去し、保存開き戸復旧
耐震補強	基準4	北側壁の一部: 耐震補強工事、梁既存、筋かい新設、柱2本新設壁両面合板貼り、PB貼り下地の上、塗装仕上げ
耐震補強	基準4	東側壁: 耐震補強工事、梁既存、両筋かい新設、壁両面合板貼りPB貼り下地の上、塗装仕上げ



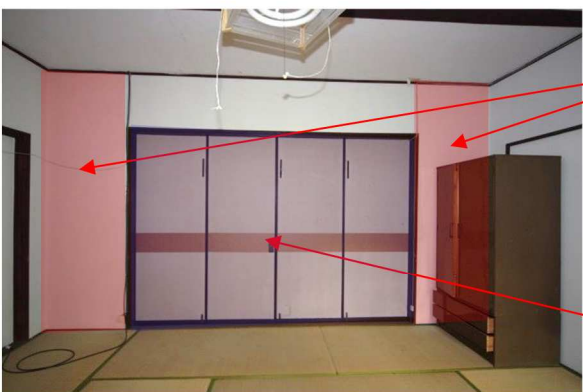
北面

建具ボード閉鎖部分: ボード撤去し、保存開き戸復旧
基準2

新設柱2本設置位置

西側壁の一部: 耐震補強工事、筋かい新設、壁両面合板貼り、PB貼り下地の上、塗装仕上げ
基準4

※畳撤去、既存縁甲板敷き



東面

西側壁の一部: 耐震補強工事、両筋かい新設、壁両面合板貼り、PB貼り下地の上、塗装仕上げ
基準4

建具内ボード壁: 撤去し開口部とする
基準2



南面

漆喰塗り(ペイント補修)天井: 既存通り
基準1

建具内ボード壁: 撤去し開口部とする
基準2

木製ガラス窓: 既存通り
基準1

漆喰塗り(ペイント補修)壁: 既存通り
基準1

1階 サンプルーム

部位		仕様
床	基準1	タイル貼り床: 既存通り
天井	基準1	漆喰塗り(ペイント補修)天井: 既存通り
建具	基準1	木製ガラス戸: 既存通り
	基準1	木製ガラス窓: 既存通り
壁	基準1	漆喰塗り(ペイント補修)壁: 既存通り
	基準2	建具ボード閉鎖部分: 建具撤去、開口部とする



北面

漆喰塗り(ペイント補修)天井: 既存通り 基準1

建具内ボード壁: 撤去し開口部とする 基準2



東面

木製ガラス窓: 既存通り 基準1

漆喰塗り(ペイント補修)壁: 既存通り 基準1



南面

タイル貼り床: 既存通り 基準1

1階 廊下1

部位		仕様
床	基準1	縁甲板床: 既存通り
天井	基準1	漆喰塗り(ペイント補修)天井: 既存通り
建具	基準1	木製ガラス戸(一般部): 既存通り
	基準1	アルミサッシ: 既存通り
	基準4	アルミ戸(外部西面側): 移動の上再設置
壁	基準1	漆喰塗り(ペイント補修)壁: 既存通り
耐震補強	基準4	南側通路の一部: 耐震補強工事、新規壁設置、梁、筋かい、柱新設、PB貼り下地の上、塗装仕上げ

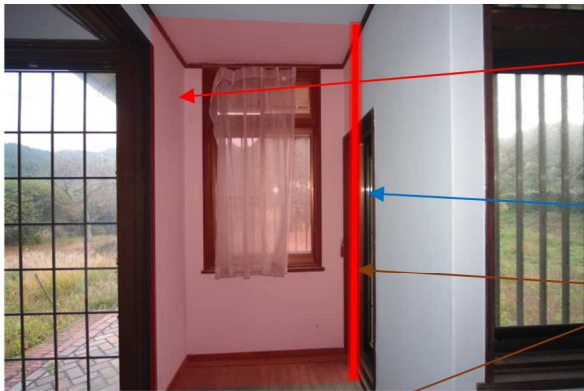


天井(南側)

漆喰塗り(ペイント補修)天井: 既存通り 基準1

漆喰塗り(ペイント補修)壁: 既存通り 基準1

木製ガラス戸(一般部): 既存通り 基準1



南面(東側)

設置南側通路の一部: 耐震補強工事、新規壁設置、梁筋かい、柱新設、PB貼り下地の上、塗装仕上げ 基準4

新設柱1本設置位置

アルミ戸(外部西面側): 移動の上再設置 基準4



床面(南側)

縁甲板張り床: 既存通り 基準1

1階 廊下 2

部位		仕様
床	基準1	縁甲板床: 既存通り
壁	基準1	漆喰塗り(ペイント補修)壁: 既存通り
天井	基準1	漆喰塗り(ペイント補修)天井: 既存通り
建具	基準1	アルミサッシ: 既存通り
	基準1	木製ガラス戸: 既存通り
耐震補強	基準4	東側壁の一部: 耐震補強工事、筋かい、柱新設、壁両面合板貼り、PB貼り下地の上、塗装仕上げ



天井面(北)

漆喰塗り(ペイント補修)天井: 既存通り 基準1

木製ガラス戸: 既存通り 基準1



南面

漆喰塗り(ペイント補修)壁: 既存通り 基準1

東側壁の一部: 耐震補強工事、筋かい、柱新設、壁両面合板貼り、PB貼り下地の上、塗装仕上げ 基準4



床(南)

縁甲板床: 既存通り 基準1

1階 前室(便所2)

部位		仕様
床	基準1	タイル貼り床: 既存通り
天井	基準1	ボード張りの上ペイント塗り天井: 既存通り
建具	基準1	木製ガラス戸: 既存通り
	基準1	木製板戸: 既存通り
壁	基準1	漆喰(ペイント補修)壁:(腰壁)タイル貼り壁: 既存通り
	基準2	漆喰(ペイント補修)壁: 一部補修の上、塗装仕上げ



ボード張りの上ペイント塗り天井: 既存通り 基準1

漆喰(ペイント補修)壁: 一部補修の上、塗装仕上げ 基準2

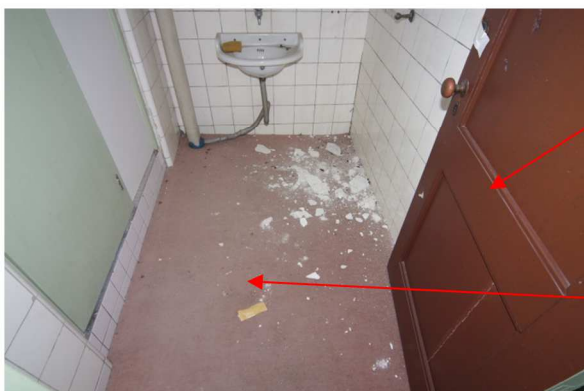
天井面(北面)



木製ガラス戸: 既存通り 基準1

腰壁タイ 腰壁タイル貼り: 既存通り 基準1

南面



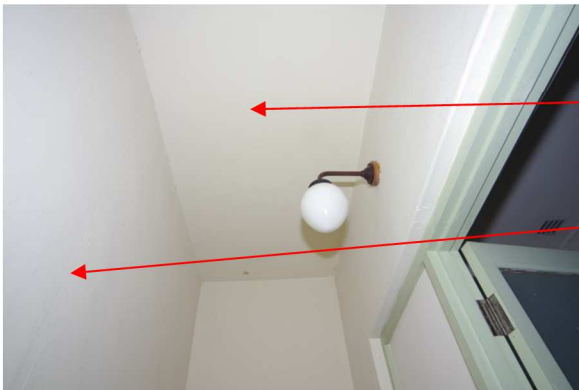
木製板戸: 既存通り 基準1

タイル貼り床: 既存通り 基準1

床面(北)

1階 便所2

部位		仕様
床	基準1	タイル貼り床: 既存通り
天井	基準1	漆喰塗り(ペイント補修)天井: 既存通り
建具	基準1	木製板戸: 既存通り
壁	基準1	漆喰(ペイント補修)壁: 既存通り
	基準1	(腰壁)タイル貼りの上ビニールクロス貼り壁: 既存通り



漆喰塗り(ペイント補修)天井: 既存通り 基準1

漆喰塗り(ペイント補修)壁: 既存通り 基準1

天井(北面)



(腰壁)タイル貼りの上ビニールクロス貼り壁: 既存通り 基準1

西・北面



木製板戸: 既存通り 基準1

タイル貼り床: 既存通り 基準1

床面(北)

1階 廊下3

部位		仕様
天井	基準1	漆喰塗り(ペイント補修)天井: 既存通り
床	基準2	ツガ縁甲板張り床: 既存通り
建具	基準1	木製ガラス戸: 既存通り
	基準3	壁北面部: 既存ガラス戸撤去、保存引き違い建具復旧
壁	基準1	漆喰塗り(ペイント補修)壁: 既存通り
耐震補強	基準4	南面壁の一部: 耐震補強工事、梁、両筋かい、柱新設、壁両面合板貼り、PB貼り下地の上、塗装仕上げ、保存FIXガラス窓設置
耐震補強	基準4	北面壁の一部: 耐震補強工事、梁、筋かい新設、壁両面合板貼り、PB貼り下地の上、塗装仕上げ



東面(東側)

南面壁の一部: 耐震補強工事、梁、両筋かい、柱新設し、壁両面合板貼り、PB貼り下地の上、塗装仕上げ
基準4

※新設柱位置

木製ガラス戸: 撤去、保存引き違い建具復旧 基準3



東面(中央側)

漆喰塗り(ペイント補修)天井: 既存通り 基準1

壁北面部: 既存ガラス戸撤去、保存引き違い、建具復旧 基準3

北面壁の一部: 耐震補強工事、梁、筋かい新設し、壁両面合板貼り、PB貼り下地の上、塗装仕上げ 基準4



床面(西)

漆喰(ペイント補修)壁: 既存通り 基準1

ツガ縁甲板張り: 既存通り 基準1

1階 勝手口

部位		仕様
床	基準1	モルタル塗り金鍍押え床: 既存通り
天井	基準1	漆喰塗り(ペイント補修)天井: 既存通り
建具	基準1	木製ガラス扉: 既存通り
壁	基準1	漆喰塗り(ペイント補修)壁: 既存通り
耐震補強	基準4	南面壁の一部: 耐震補強工事、筋かい新設、壁両面合板貼り、PB貼り下地の上、塗装仕上げ
耐震補強	基準4	北面壁の一部: 耐震補強工事、筋かい、柱新設、壁両面合板貼り、PB貼り下地の上、塗装仕上げ



北面

漆喰塗り(ペイント補修)天井: 既存通り 基準1

※新設柱位置

北面壁の一部: 耐震補強工事、柱、筋かい新設、壁両面合板貼り、PB貼り下地の上、塗装仕上げ 基準4



南面

南面漆喰塗り(ペイント補修)壁: 耐震補強工事、壁両面合板貼り、PB貼り下地の上、塗装仕上げ 基準4

木製ガラ 木製ガラス扉: 既存通り 基準1



床面

モルタル塗り金鍍押え床: 既存通り 基準1

1階 収納1(元焚口)

部位		仕様
床	基準1	モルタル塗り金鍍押え床: 既存通り
壁	基準1	(腰壁)モルタル塗り金鍍押え壁: 既存通り
	基準1	漆喰塗り(ペイント補修)壁: 既存通り
天井	基準1	ボード張りの上ペイント塗り天井: 既存通り
建具	基準1	木製ガラス扉: 既存通り
	基準1	アルミサッシ: 既存通り



ボード張りの上ペイント塗り天井: 既存通り 基準1

漆喰塗り(ペイント補修)壁: 既存通り 基準1

天井面(南)



アルミサッシ: 既存通り 基準1

木製ガラス扉: 既存通り 基準1

北面



(腰壁)モルタル塗り金鍍押え壁: 既存通り 基準1

モルタル塗り金鍍押え床: 既存通り 基準1

床面(南)

1階 厨房

部位		仕様
床	基準3	(元は、タイル貼り)縁甲板張り床: 縁甲板撤去、元のタイル貼り床に復旧
天井	基準1	ボード張りの上ペイント塗り(一部ジブトーン張り): 既存通り
建具	基準1	木製板戸: 既存通り
壁	基準1	(腰壁)タイル貼り壁 : 既存通り
	基準1	漆喰塗り(ペイント補修)壁: 既存通り
耐震補強	基準4	北側壁の一部: 耐震補強工事、(裏側廊下3通路部)筋かい、柱新設、壁両面合板貼り、PB貼り下地の上、塗装仕上げ
耐震補強	基準4	西側壁: 耐震補強工事、(裏側洗面・脱衣室)、筋かい、柱新設、壁両面合板貼り、PB貼り下地の上、塗装仕上げ
耐震補強	基準4	南側壁、窓の一部: 耐震補強工事、既存窓撤去、筋かい新設、壁両面合板貼り、PB貼り下地の上、塗装仕上げ

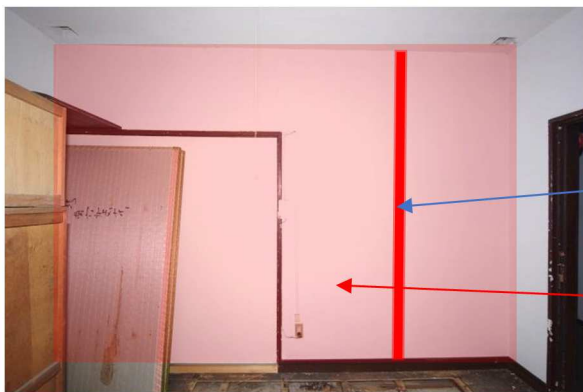


ボード張りの上ペイント塗り(一部ジブトーン貼り)天井:
既存のまま 基準1

南側壁の一部: 耐震補強工事、既存窓撤去筋かい新設
壁両面合板貼り、PB貼り下地の上、塗装仕上げ 基準4

漆喰塗り(ペイント補修)壁: 既存通り 基準1

南面



新設柱設置位置

北側壁の一部: 耐震補強工事、(裏側廊下3部分)壁両面合板貼り、PB貼り下地の上、塗装仕上げ 基準4

北面



新設柱設置位置

西側壁の一部: 耐震補強工事、(裏側洗面・脱衣室)
筋かい、柱新設、壁両面合板貼り、PB貼り下地の上
塗装仕上げ 基準4

南面

1階 洗面・脱衣室

部位		仕様
床	基準1	ラワン縁甲板張り床: 既存通り
壁	基準1	(腰壁) 縦羽目板張りの上ペイント塗り壁: 既存通り
	基準1	(腰壁) タイル貼り壁: 既存通り
	基準1	漆喰塗り(ペイント補修) 壁: 既存通り
天井	基準1	合板貼りの上ペイント塗り天井: 既存通り
建具	基準1	アルミサッシ: 既存通り
耐震補強	基準4	東側壁一部: 耐震補強工事、筋かい、柱新設、壁両面合板貼り、PB貼り下地の上、塗装仕上げ



合板貼りの上ペイント塗り天井: 既存通り 基準1

漆喰塗り(ペイント補修)壁: 既存通り 基準1

天井面(南)



東側壁の一部: 耐震補強工事、筋かい、柱新設(裏側洗面・脱衣室)、壁両面合板貼りPB貼り下地の上、塗装仕上げ 基準4

新設柱設置位置

東面



(腰壁) 縦羽目板貼りの上、ペイント塗り壁: 既存通り 基準1

ラワン縁甲板張り床: 既存通り 基準1

床面(南)

1階 浴室1

部位		仕様
床	基準1	タイル貼り床: 既存通り
天井	基準1	漆喰塗り(ペイント補修)天井: 既存既存通り
建具	基準1	襖: 既存既存通り
	基準1	アルミサッシ: 既存既存通り
壁	基準1	(腰壁)タイル貼り壁: 既存既存通り
	基準1	モルタル塗り金鍍仕上げ(ペイント補修)壁: 既存既存通り
耐震補強	基準4	北面壁の一部:(裏側勝手口部からの)耐震補強工事、筋かい新設壁片面壁合板貼り、PB板貼り下地の上、塗装仕上げ



天井面(北)

漆喰塗り(ペイント補修)天井: 既存通り 基準1

アルミサッシ: 既存通り 基準1

モルタル塗り金鍍仕上げ(ペイント補修)壁: 既存通り 基準1



北面

北面壁の一部:(裏側勝手口部からの)耐震補強工事 基準4

アルミサッシ: 既存通り 基準1



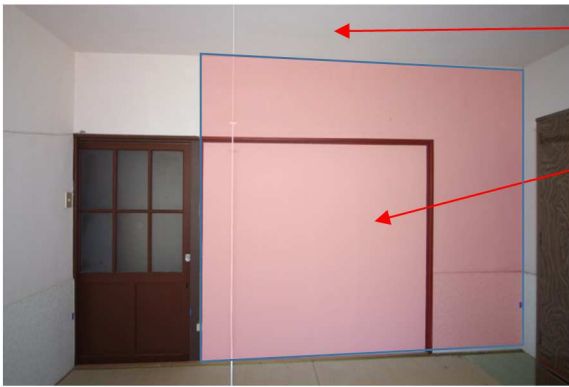
床面(南)

(腰壁)タイル貼り壁: 既存通り 基準1

タイル貼り床: 既存通り 基準1

1階 和室1(和室6帖)

部位		仕様
床	基準2	畳: 畳入れ替え
天井	基準1	漆喰塗り(ペイント補修)天井: 既存通り
建具	基準1	木製板扉: 既存通り
	基準1	アルミサッシ: 既存通り
壁	基準1	漆喰塗り(ペイント補修)壁: 既存通り
	基準1	(腰壁)ビニールクロス貼り: 既存通り
耐震補強	基準4	南面壁の一部: 耐震補強工事、梁、筋かい新設、壁面面合板貼り、PB貼り下地の上、塗装仕上げ



東面

漆喰塗り(ペイント補修)天井: 既存通り 基準1

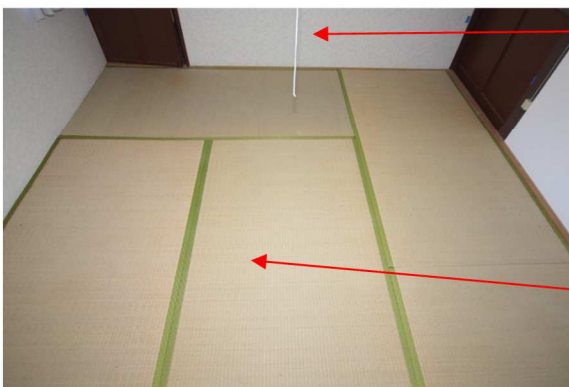
南側壁の一部: 耐震補強工事、梁、筋かい新設、壁面面合板貼り、PB貼り下地の上、塗装仕上げ 基準4



北面

アルミサッシ: 既存通り 基準1

木製板扉: 既存通り 基準1



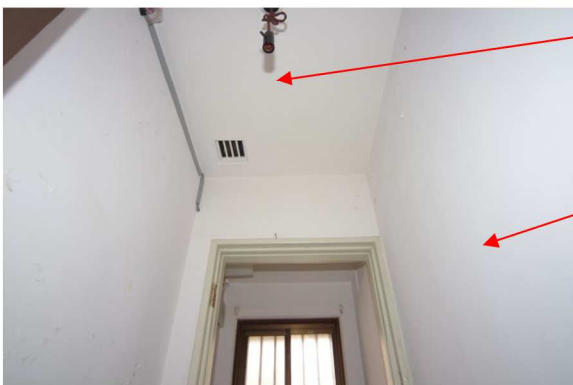
床面(東)

漆喰塗り(ペイント補修)壁: 既存通り 基準1

畳: 畳入れ替え 基準2

1階 前室(便所3)

部位		仕様
床	基準1	桧縁甲板貼り床: 既存既存通り
	基準1	塩ビシート貼り床: 既存既存通り
天井	基準1	合板貼りの上ペイント塗り天井: 既存既存通り
建具	基準1	木製ガラス戸: 既存既存通り
壁	基準1	漆喰塗り(ペイント補修)壁: 既存既存通り
	基準1	(腰壁)タイル貼り: 既存既存通り



合板張りの上ペイント塗り天井: 既存通り 基準1

漆喰塗り(ペイント補修)壁: 既存通り 基準1

天井面(北側)



木製ガラス戸: 既存通り 基準1

南面



(腰壁)タイル貼り: 既存通り 基準1

塩ビシート貼り床: 既存通り 基準1

桧縁甲板張り床: 既存通り 基準1

床面(北側)

1階 便所3

部位		仕様
床	基準1	塩ビシート貼り床: 既存通り
壁	基準1	漆喰塗り(ペイント補修)壁: 既存通り
天井	基準1	漆喰塗り(ペイント補修)天井: 既存通り
建具	基準1	アルミサッシ: 既存通り



アルミサッシ: 既存通り 基準1

漆喰塗り漆喰塗り(ペイント補修)壁: 既存通り 基準1

北面



漆喰塗り(ペイント補修)壁: 既存通り 基準1

北・西、面



塩ビシート貼り床: 既存通り 基準1

床面(北側)

1階 女中室(和室3帖)

部位		仕様
床	基準2	畳: 畳入れ替え
天井	基準1	漆喰塗り(ペイント補修)天井: 既存通り
建具	基準1	木製板戸: 既存既存通り
	基準1	木製ガラス窓: 既存通り
壁	基準1	漆喰塗り(オリジナル)壁: 既存通り
耐震補強	基準4	東側壁の一部: 耐震補強工事、片筋かい新設、片面合板貼り、壁PB貼り下地の上、塗装仕上げ
耐震補強	基準4	南側壁の一部: 耐震補強工事、柱新設、両面合板貼り、壁PB貼り下地の上、塗装仕上げ



北面

木製ガラス窓: 既存通り 基準1

漆喰塗り(ペイント補修)天井: 既存通り 基準1

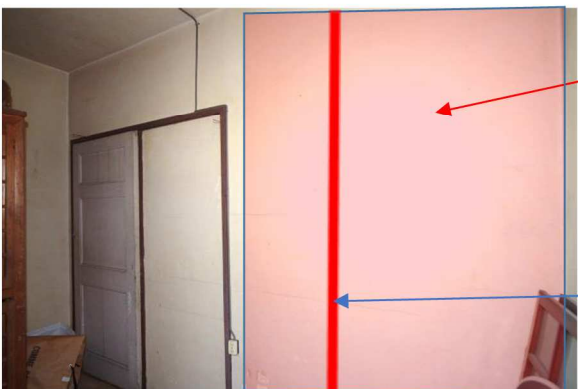


東面

東側壁: 耐震補強工事、片筋かい新設、片面合板貼り
壁PB貼り下地の上、塗装仕上げ 基準4

木製板戸: 既存通り 基準1

畳: 畳入れ替え 基準2



南面

南側壁の一部: 耐震補強工事、柱新設、壁両面合板貼
り、PB貼り下地の上、塗装仕上げ 基準4

新設柱設置位置

2階 ホール

部位		仕様
床	基準1	ツガ縁甲板貼り床: 既存通り
壁	基準1	漆喰塗り(ペイント補修)壁: 既存通り
天井	基準1	ボード貼りの上ペイント塗り天井: 既存通り
建具	基準1	木製板扉: 既存通り
	基準1	木製ガラス扉: 既存通り
耐震補強	基準4	南面壁の一部(裏側個室3): 耐震補強工事、筋かい、柱2本新設、両面合板貼り、PB貼り下地の上、塗装仕上げ
耐震補強	基準4	南面壁の一部(裏側個室2): 耐震補強工事、筋かい新設、両面合板貼り、PB貼り下地の上、塗装仕上げ



ボード貼りの上ペイント塗り天井: 既存通り 基準1

漆喰塗り(ペイント補修)壁: 既存通り 基準1

天井面(西側)



南側壁の一部: 耐震補強工事、筋かい、柱2本新設、両面合板貼り、PB貼り下地の上、塗装仕上げ 基準4

新設柱(2本)設置位置

南側壁の一部: 耐震補強工事、筋かい新設、両面合板貼り、PB貼り下地の上、塗装仕上げ 基準4

南面



ツガ縁甲板張り床: 既存通り 基準1

床面(西側)

2階 個室1(和室6帖)

部位		仕様
床	基準2	畳: 畳撤去の上、既存縁甲板張り、塗装仕上げ
天井	基準1	漆喰塗り(ペイント補修)天井: 既存通り
建具	基準1	木製ドア: 既存通り
壁	基準1	漆喰塗り(ペイント補修)壁: 既存通り
	基準2	建具開閉部分壁: ボード撤去、開口部とする
耐震補強	基準4	収納内部北側壁: 耐震補強工事、片面合板貼り、PB貼り下地の上、塗装仕上げ
耐震補強	基準4	収納内部東側壁: 耐震補強工事、両筋かい新設、片面合板貼り、PB貼り下地の上、塗装仕上げ



東面(押入れ妻面北側)

漆喰塗り(ペイント補修)天井: 既存通り 基準1

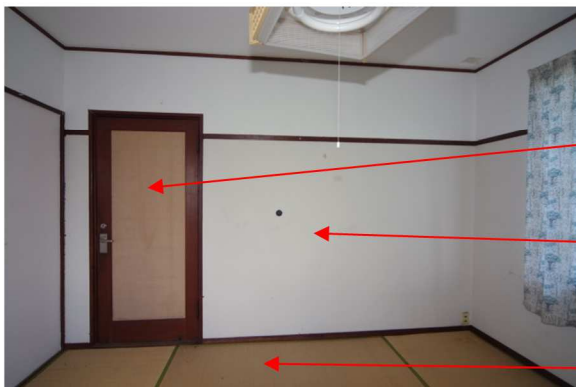
北側壁の一部: 耐震補強工事、片面合板貼り、PB貼り下地の上、塗装仕上げ 基準4

収納内部東側壁: 耐震補強工事、両筋かい新設、片面合板貼り、PB貼り下地の上、塗装仕上げ 基準4



南面

建具開閉部分壁: ボード撤去、開口部とする 基準2



西面

木製ドア: 既存通り 基準1

漆喰塗り(ペイント補修)壁: 既存通り 基準1

畳: 畳撤去の上、既存縁甲板張り、塗装仕上げ 基準2

2階 個室2(和室12帖)

部位	仕様
床	基準2 畳: 畳撤去の上、既存縁甲板張り、塗装仕上げ
天井	基準1 ボード張りの上ペイント塗り天井: 既存通り
建具	基準1 木製ガラス戸: 既存通り
壁	基準1 漆喰塗り(ペイント補修)壁: 既存通り
	基準2 建具開閉部分壁: 壁ボード張り部撤去の上、開口部とする
耐震補強	基準4 押入れ内部北側壁: 耐震補強工事、筋かい新設、両面合板貼り、PB貼り下地の上、塗装仕上げ
耐震補強	基準4 押入れ内部東側壁: 耐震補強工事、両筋かい新設、片面合板貼り、PB貼り下地の上、塗装仕上げ
耐震補強	基準4 南側壁の一部(2ヶ所): 耐震補強工事、両筋かい新設、両面合板貼り、PB貼り下地の上、塗装仕上げ



北面

北側壁: 耐震補強工事、筋かい新設、両面合板貼りPB貼り下地の上、塗装仕上げ 基準4

建具内ボード壁: 撤去し開口部とする 基準2



東面

押入れ内部: 耐震補強工事、押入れ内北面、東面壁部既存中天段を撤去し、両筋かい新設、東面片面、北面両面、合板貼り下地、PB貼り下地の上、塗装仕上げ
耐震工事完了後、押入れ内部復旧 基準4



南面

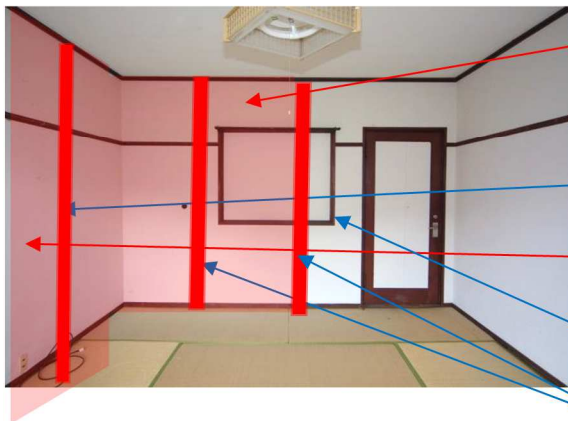
南側壁の一部(右側): 耐震補強工事、両面合板貼りPB貼り下地の上、塗装仕上げ 基準4

南側壁の一部(左側): 耐震補強工事、両面合板貼りPB貼り下地の上、塗装仕上げ 基準4

畳: 畳撤去の上、既存縁甲板張り、塗装仕上げ 基準2

2階 個室3(和室10帖)

部位		仕様
床	基準2	畳:畳撤去の上、既存縁甲板張り、塗装仕上げ
天井	基準1	ボード張りの上ペイント塗り天井:既存通り
建具	基準1	木製ガラス窓:既存通り
壁	基準1	漆喰塗り(ペイント補修)壁:既存通り
	基準2	建具開閉部分壁:建具内壁ボード張り部撤去の上、既存建具設置
耐震補強	基準4	北側壁の一部:耐震補強工事、両筋かい、柱2本新設、両面合板貼り、PB貼り下地の上、塗装仕上げ
耐震補強	基準4	西側壁の一部:耐震補強工事、両筋かい、柱新設、片面および両面合板貼り、PB貼り下地の上、塗装仕上げ



北面

北側壁の一部:耐震補強工事、両筋かい、柱2本新設
両面合板貼り、PB貼り下地の上、塗装仕上げ 基準4

新設柱設置位置

西側壁の一部:耐震補強工事、両筋かい、柱新設、両
面合板貼り、PB貼り下地の上、塗装仕上げ 基準4

開口枠撤去

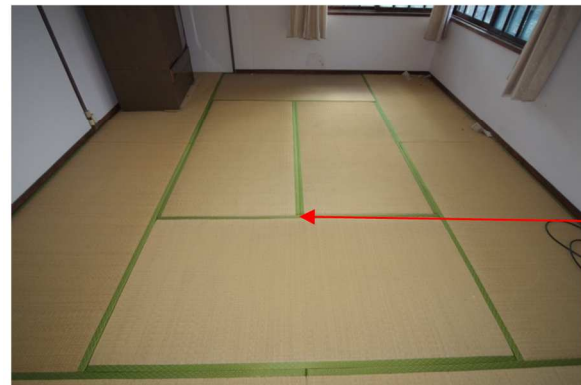
新設柱2本設置位置



南面

建具内ボード壁:ボード撤去し、既存建具設置 基準2

木製ガラス窓:既存通り 基準1



床面(南側)

畳:畳撤去の上、既存縁甲板張り、塗装仕上げ 基準2

2階 サンプルーム

部位		仕様
床	基準1	カーペット敷き床: 既存通り
天井	基準1	漆喰塗り(ペイント補修)天井: 既存通り
建具	基準1	木製ガラス窓: 既存通り
壁	基準1	漆喰塗り(ペイント補修)壁: 既存通り
	基準2	建具開閉部分壁: 建具内壁ボード張り部撤去の上、既存建具設置
耐震補強	基準4	北側壁の一部(裏側個室2): 耐震補強工事、両筋かい新設、両面合板貼り、PB貼り下地の上、塗装仕上げ
耐震補強	基準4	北側壁の一部(裏側床の間): 耐震補強工事、両筋かい新設、両面合板貼り、PB貼り下地の上、塗装仕上げ



天井面(東側)

漆喰塗り(ペイント補修)天井: 既存通り 基準1

漆喰塗り(ペイント補修)壁: 既存通り 基準1



北面

北面壁一部(右側): 耐震補強工事、両筋かい新設、壁両面合板貼り、PB貼り下地の上、塗装仕上げ 基準4

北面壁一部(左側): 耐震補強工事、両筋かい新設、壁両面合板貼り、PB貼り下地の上、塗装仕上げ 基準4

建具開閉部分壁: 建具内壁ボード撤去の上、既存建具建具設置 基準2



床面(東側)

木製ガラス窓: 既存通り 基準1

カーペット敷き床: 既存通り 基準1

2階 浴室2

部位		仕様
床	基準1	タイル貼り床: 既存通り
	基準1	タイル貼り腰壁: 既存通り
壁	基準1	漆喰塗り(ペイント補修)壁: 既存通り
	基準1	漆喰塗り(ペイント補修)天井: 既存通り
天井	基準1	木製ガラス窓: 既存通り
	基準1	木製扉: 既存通り



天井面(北)

漆喰塗り(ペイント補修)天井: 既存通り 基準1

漆喰塗り(ペイント補修)壁: 既存通り 基準1



北面

木製ガラス窓: 既存通り 基準1

タイル貼り腰壁: 既存通り 基準1



床面(南側)

木製扉: 木製扉: 既存通り 基準1

タイル貼り床: 既存通り 基準1

2階 便所4

部位		仕様
床	基準1	塩ビシート貼り床: 既存通り
壁	基準1	タイル貼り腰壁: 既存通り
	基準1	漆喰塗り(ペイント補修)壁: 既存通り
天井	基準1	漆喰塗り(ペイント補修)天井: 既存通り
建具	基準1	木製ガラス窓: 既存通り
	基準1	木製扉: 既存通り



天井面(北)

漆喰塗り(ペイント補修)天井: 既存通り 基準1

漆喰塗り(ペイント補修)壁: 既存通り 基準1

木製ガラス窓: 既存通り 基準1



南面

木製扉: 既存通り 基準1

タイル貼り腰壁: 既存通り 基準1



西面

木製扉: 既存通り 基準1

塩ビシート貼り床: 既存通り 基準1

2階 収納2

部位		仕様
床	基準1	板貼り床: 既存通り
壁	基準1	漆喰塗り(ペイント補修)壁: 既存通り
天井	基準1	漆喰塗り(ペイント補修)天井: 既存通り
建具	基準1	木製ガラス窓: 既存通り
	基準1	木製扉: 既存通り
耐震補強	基準4	東側壁の一部(裏側個室3): 耐震補強工事、梁既存もしくは新設し、筋かい新設、両面合板貼り、PB貼り下地の上、塗装仕上げ



天井面(南)

漆喰塗り(ペイント補修)天井: 既存通り 基準1

漆喰塗り(ペイント補修)壁: 既存通り 基準1

木製ガラス窓: 既存通り 基準1



北面

木製扉: 木製扉: 既存通り 基準1

東面壁一部: 耐震補強工事、梁既存もしくは新設し、筋かい新設、壁両面合板貼り、PB貼り下地、塗装仕上げ 基準4



西面

板貼り床: 既存通り 基準1

2階 収納3

部位		仕様
床	基準1	板貼り床: 既存通り
壁	基準1	漆喰塗り(ペイント補修)壁: 既存通り
天井	基準1	漆喰塗り(ペイント補修)天井: 既存通り
建具	基準1	木製ガラス窓: 既存通り
	基準1	木製扉: 既存通り



天井面(北)

漆喰塗り(ペイント補修)天井: 既存通り 基準1



南面

木製ガラス窓: 既存通り 基準1

漆喰塗り(ペイント補修)壁: 既存通り 基準1



床面(北)

板貼り床: 既存通り 基準1