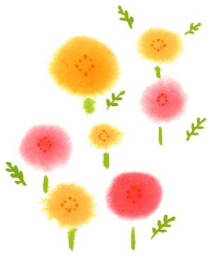


惣開の人口

男性 2,115人
 女性 2,065人
 合計 4,180人
 世帯数 1,994世帯
 (H31.3.末現在)



5月

西中2年 木村 碧希

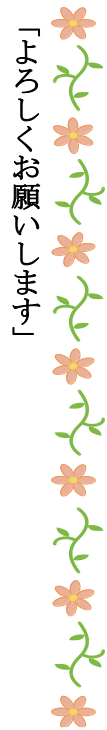


5月号
 惣開公民館
 広報部
 TEL 33-1031
 FAX 33-9306

「惣開放課後まなび塾」事業開始のお知らせ

新居浜市教育委員会学校教育課
 平成31年5月14日(火)から、惣開小学校で放課後まなび塾を開設します。

火曜日の学校の放課後、惣開公民館の2階会議室を開放し、希望する小学生(4年生〜6年生)に教員OB等が学習支援員となり、宿題や予習・復習など児童の自主学習サポートするなどの学習機会を提出し、子どもの学習習慣の定着と学力向上を目指します。(なお、教科の個別指導ではありませんのでご注意ください。) 開設時間は・火(授業のある日) 授業終了後(概ね午後4時)から午後6時まで
 問合せ 新居浜市教育委員会学校教育課 65-1301



「よろしく願います」

新居浜市立惣開小学校 教頭 田中 明定

松山市立東雲小学校より参りました田中明定です。初めての教頭・初めての新居浜・初めての単身赴任と初めてだらけの経験で、期待と不安でいっぱいでしたが、地域からは、温かいお声をかけていただき、学校では子どもたちの笑顔に迎えられ、今は新居浜に এসていただき、とてもうれしく感じています。

微力ながら、地域とともに歩む学校づくりのお役に立てればと思います。よろしく願います。

「よろしく願います」

新居浜市立西中学校 校長 大西 誠

中萩中学校より昇任校長として、西中学校に赴任して参りました、大西誠です。伝統ある西中に赴任が決まってからというもの、責任の重さを日々痛感しております。

ご承知のとおり、コミュニティ・スクールがスタートしています。地域と共に、そして地域に貢献できるように、子どもたちと共に頑張ります。よろしく願います。

愛媛県地震被害調査では、南海トラフ巨大地震による屋内転倒落下物等による死者は、家具等の転倒防止対策の実施により約7分の2に軽減されると想定されます。このようなことから、高齢者などの世帯を対象に、**家具転倒防止等推進事業**を実施しています。安全な住まいづくりの第1歩として、是非ご活用ください。

対象世帯

市内に居住し、次のいずれかに該当する人のみ世帯

- ① 65歳以上の入
- ② 介護保険法に基づき、要介護度が要支援1、2または要介護1〜5の認定を受けた人
- ③ 身体障害者手帳1、2級を所持している人
- ④ 療育手帳を所持している人
- ⑤ 精神障害者保健福祉手帳を所持している人

内容

1世帯につき、家具固定器具3点及びガラス飛散防止フィルム4枚の施工に係る費用を市が負担します。

家具を固定する器具、ガラス飛散防止フィルムの購入に要する費用を負担していただきます。

申込

家具転倒防止等推進事業申請書に必要事項を記入し、防災安全課へ提出をしてください。(郵送可)

詳細は、防災安全課までお問い合わせください。
 市民部 防災安全課 TEL 65-1282



今月の行事予定

日	曜	行事予定
1	水	祝日 改元 (休館日)
2	木	国民の休日 (休館日)
3	金	憲法記念日 (休館日)
4	土	みどりの日 (休館日)
5	日	こどもの日 (休館日)
6	月	振替休日 (休館日)
25	土	自治会長会
26	日	惣開小学校運動会
27/28	月火	振替休業日

子育てママのわくわく教室① (生活文化講座)

今月の学級・講座紹介

☆簡単♪バスボム作りに挑戦! ☆

体に安全な素材を使って、かわいいバスボム作り(*^^*)子育てママにうれしい託児付き企画です☆

【日時】 5月13日(月) 10:30~12:00

【場所】 惣開公民館 1F 図書室 (託児は1F 和室)

【定員】 8名程度

【持参物】 エプロン、託児希望の方はお子さんの飲み物

【申込み】 5月8日(水)までに、惣開公民館(TEL33-1031)宛に、お名前と電話番号を(託児希望の方はお子さんのお名前と月齢、アレルギーの有無も)お願いします。

【講師】 黒光 恵 先生

【材料費】 500円



移動図書館「青い鳥」号巡回予定

★十全総合病院

8日(水) 22日(水)
15:10~15:50

★王子幼稚園

10日(金) 24日(金)
14:00~14:40



悪天候や特殊な事情により、運行を中止することがあります。

新居浜市立別子銅山記念図書館

子育てママのわくわく教室② (生活文化講座)

■次回予告!

6月の子育てママのわくわく教室は、「回転木馬の親子おはなし会」です。

日時は、6月17日(月) 10:30~11:30

場所は、惣開公民館 1F 和室

定員は、15組程度の親子さん

参加費は無料♪

申込み締め切りは、6月10日(月)です。

親子で楽しむお話会、どうぞお楽しみに!



惣開ジュニアバドミントンクラブメンバー募集!

毎 火・木 惣開体育館にて18:00~20:00

連絡先 40-3307(高橋)

見守り隊伝言版

地域の皆様には、いつも児童生徒の見守り活動にご尽力いただきありがとうございます。

5月の変則下校時間(惣開小) 1年生のみ

《下校時刻 13:30~》

7日(火) 8日(水) 9日(木) 10日(金)

25日(土)

《下校時刻 14:20~》

13日(月) 16日(木) 17日(金) 20日(月)

24日(金)

《下校時刻 15:00~》

26日(運動会)

《下校時刻 15:05~》

14日(火) 15日(水) 21日(火) 22日(水)

23日(木) 26日(日) 29日(水) 30日(木)

31日(金)

光化学スモッグ・微小粒子状物質(PM2.5)について

【光化学スモッグ】

●光化学スモッグが発生しやすい状況

- ・日差しが強い。気温が高い。風が弱い。
- ・遠くの山や建物がかすんで見えにくい日は要注意です。

●光化学スモッグ注意報発令時に気をつけていただくこと

- ・なるべく屋外には出ないようにし、激しい運動は避ける。
- ・目やのどに刺激を感じた場合は、洗眼、うがい等し、屋内で安静にする。(窓を開める。)
- ・洗眼やうがいをしても症状がよくなる時は、医師の診断を受ける。



【微小粒子物質(PM2.5)】

●注意喚起する時間帯

①午前8時ごろ・・・屋外で活動する機会の増える日中の行動の目安として

②午後1時ごろ・・・日中の濃度上昇を考慮し、午後からの活動に備えて
※ただし①により注意喚起を実施した場合には、②の注意喚起は実施しません。

●注意喚起があった日の行動目安

- ・なるべく外出や屋外での激しい運動は控える。
- ・呼吸器系や循環器系疾患のある者、小児、高齢者等においては体調に応じて、より慎重に行動することが望まれる。
- ・部屋の換気や窓の開閉を必要最小限にし、外気の屋内への侵入を減らし、その吸入を減らす。

【光化学スモッグ・微小粒子状物質(PM2.5) 共通】

● 注意報発令や注意喚起情報を入手する方法

- ・防災行政無線：各公民館・自治会放送設備等から拡声器で放送いたします。
- ・テレビ、ラジオ等報道機関・市ホームページ(<http://www.city.niihama.lg.jp/>)
 - ・メールマガジン(<http://www.city.niihama.lg.jp/mailmaga/>)
 - ・ツイッター (https://twitter.com/niihama_city)