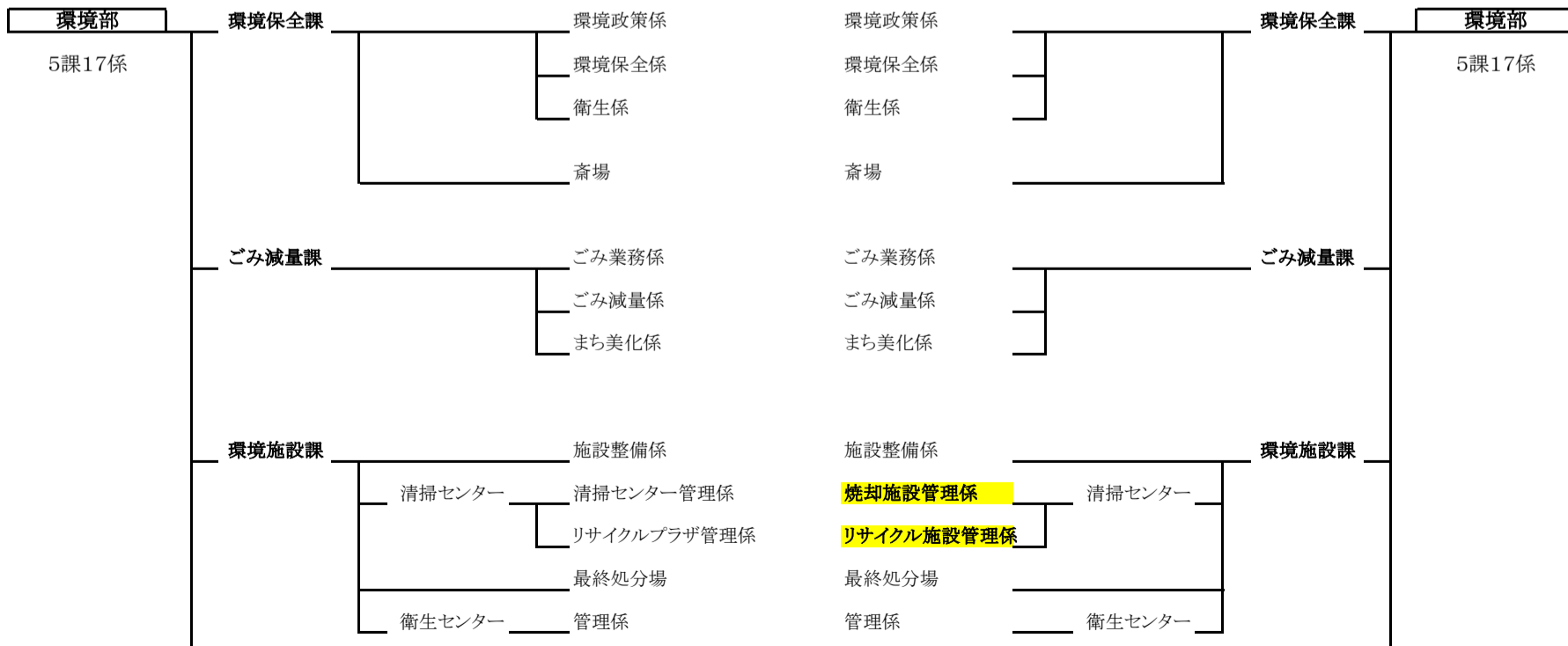
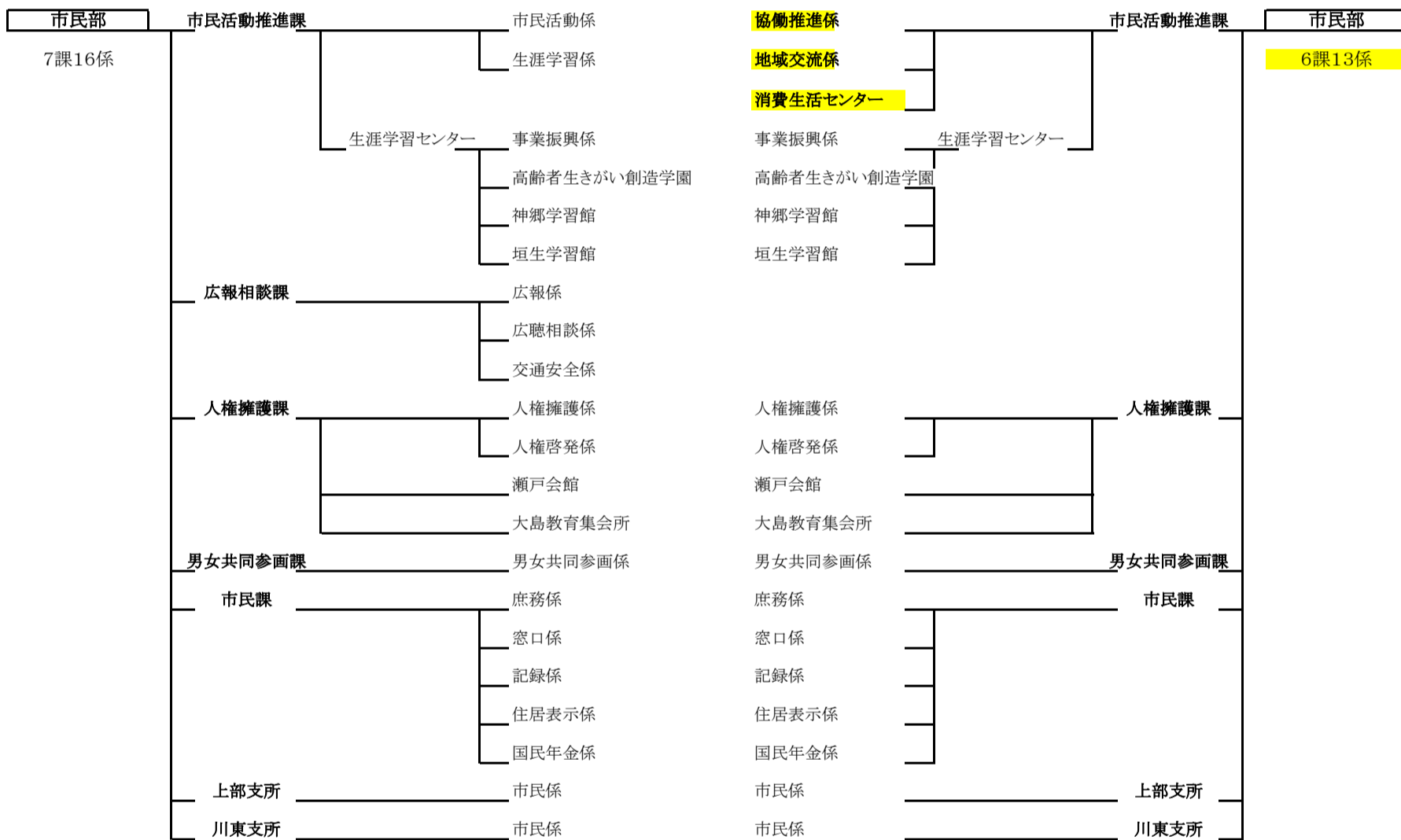
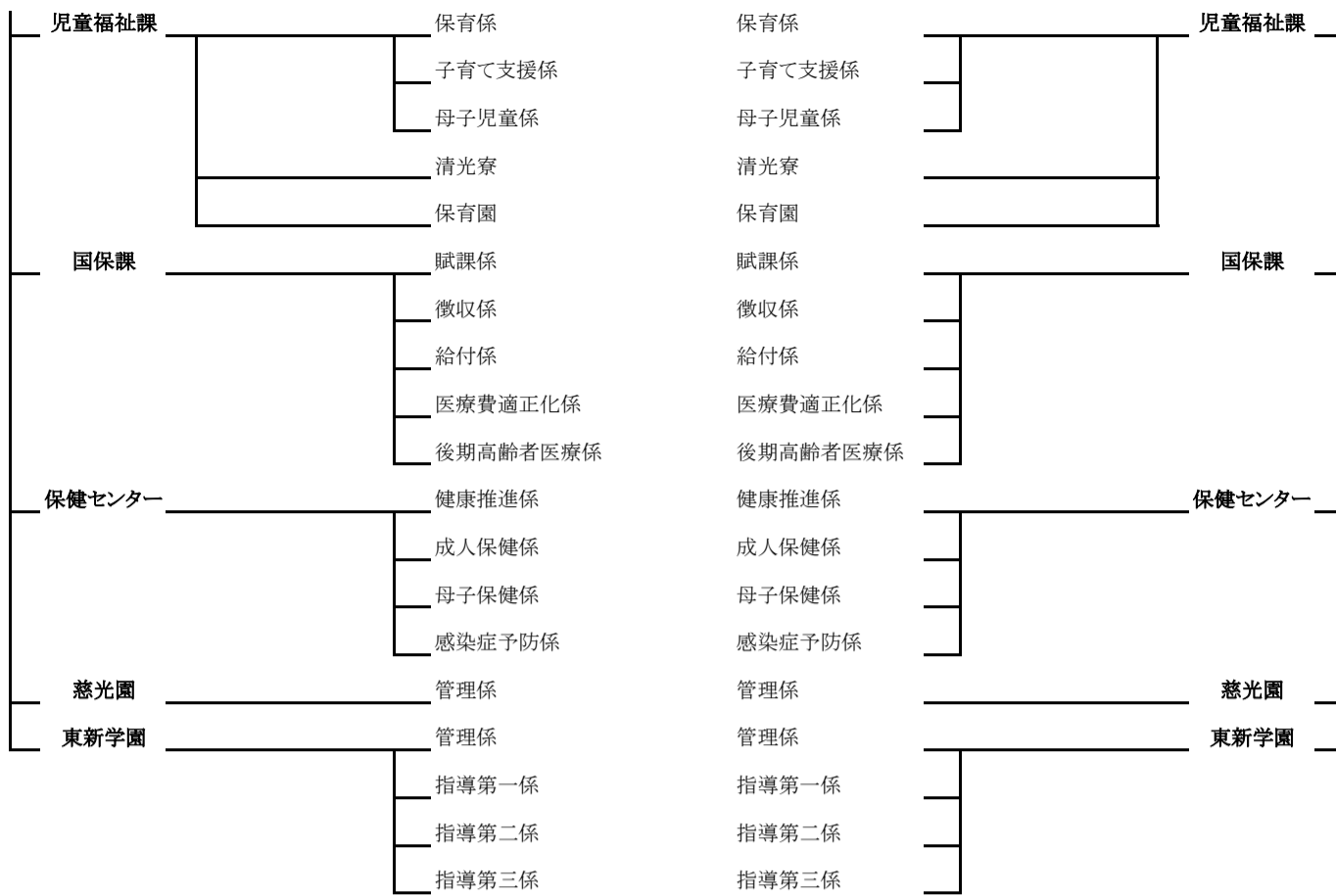
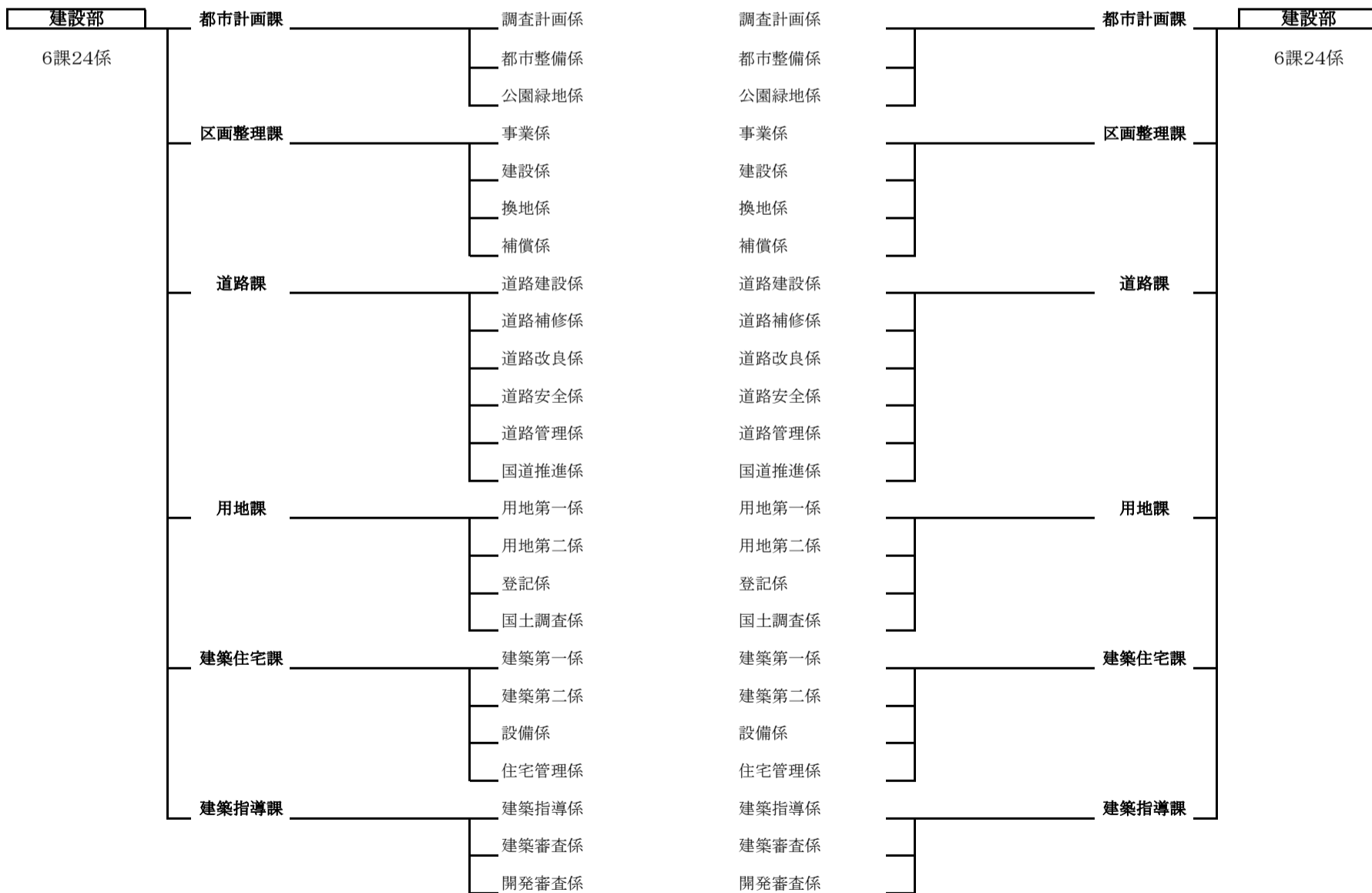
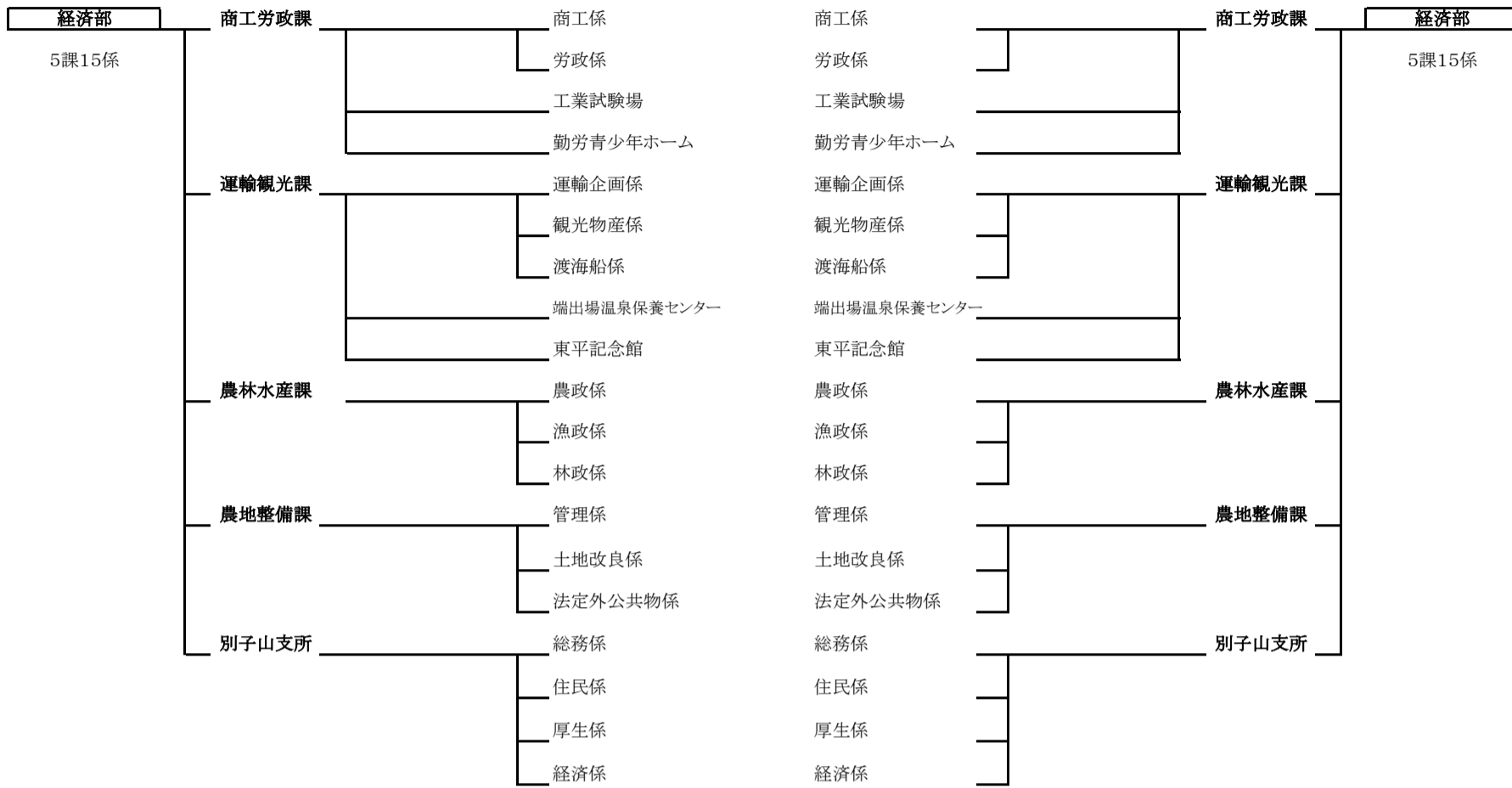
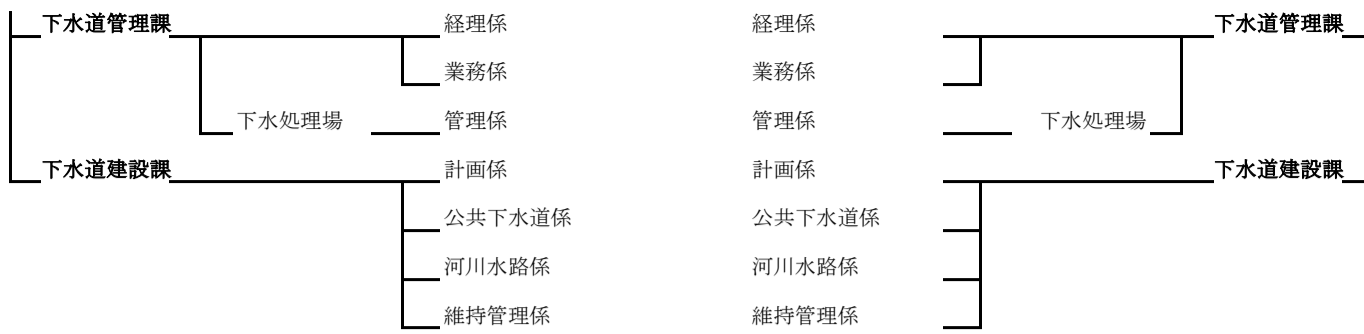
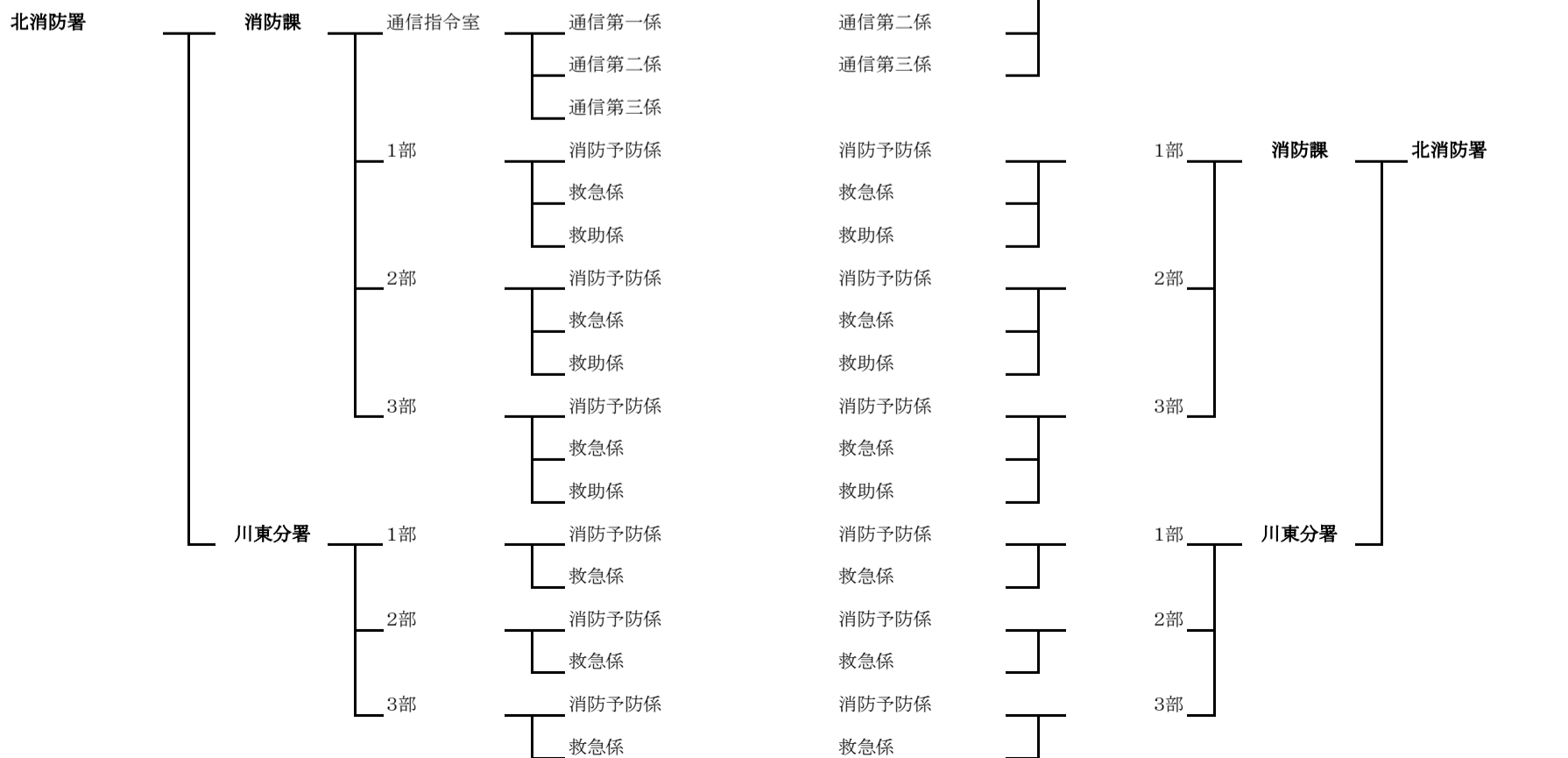
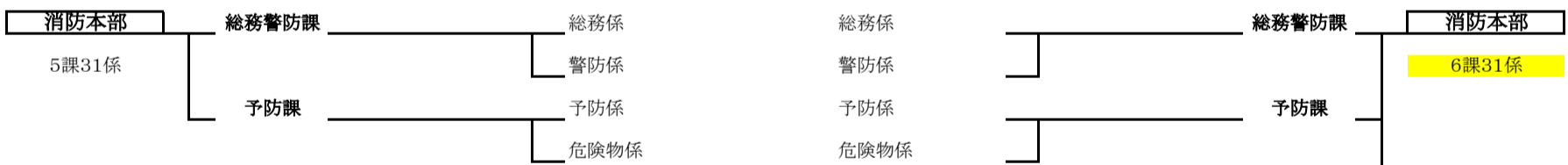
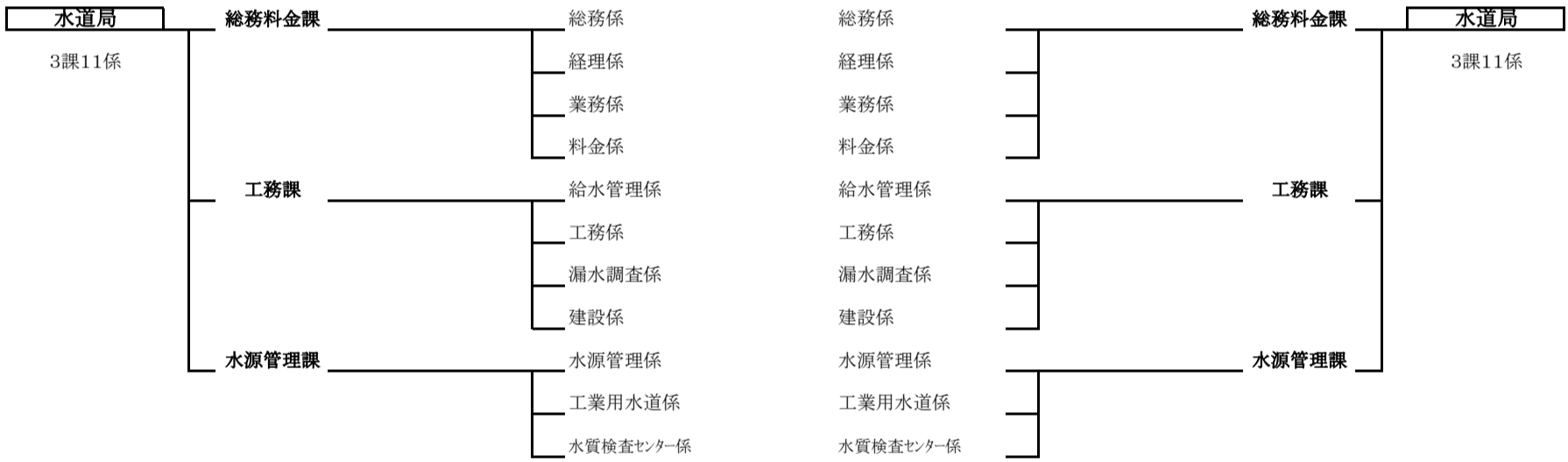
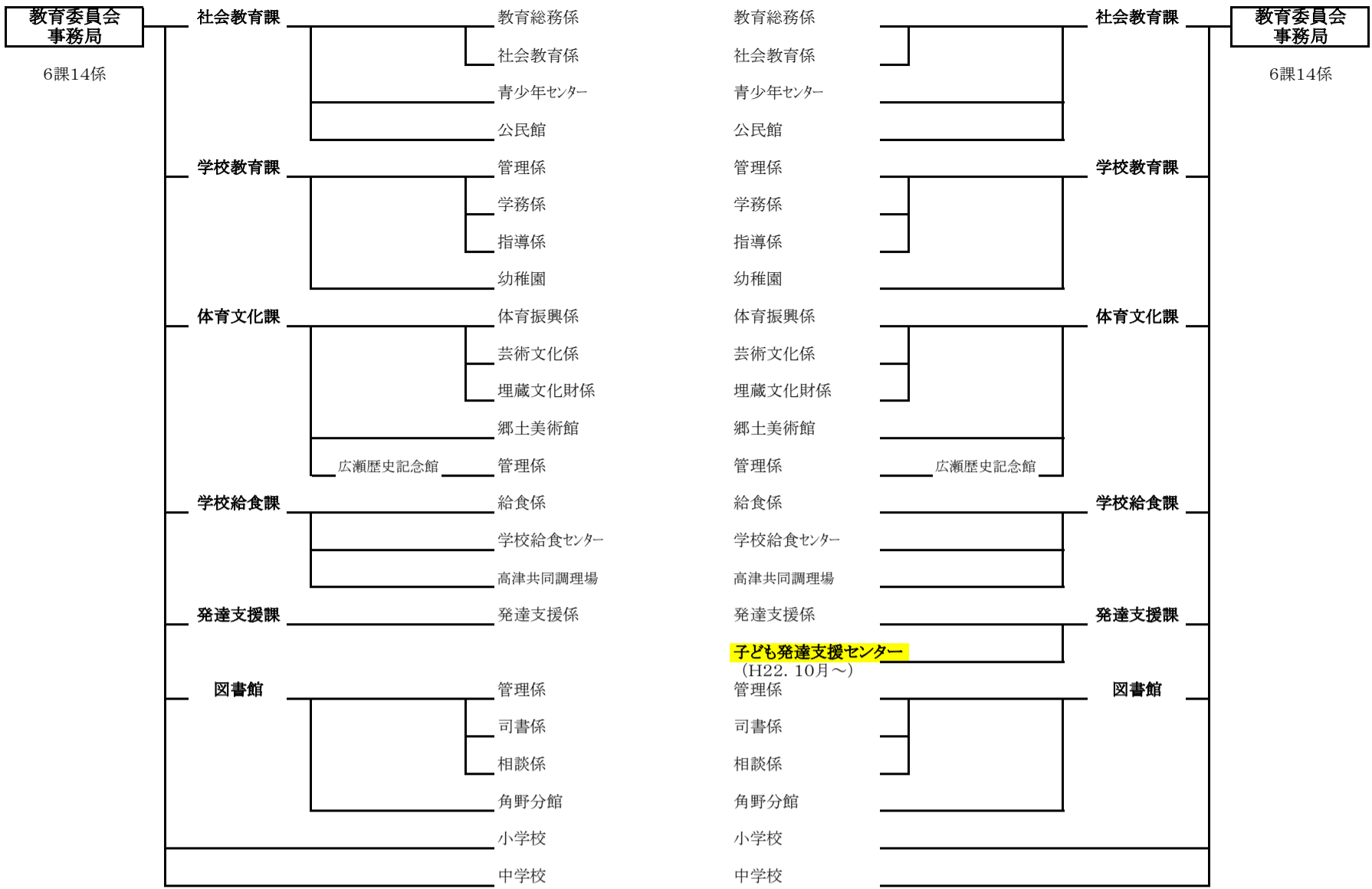


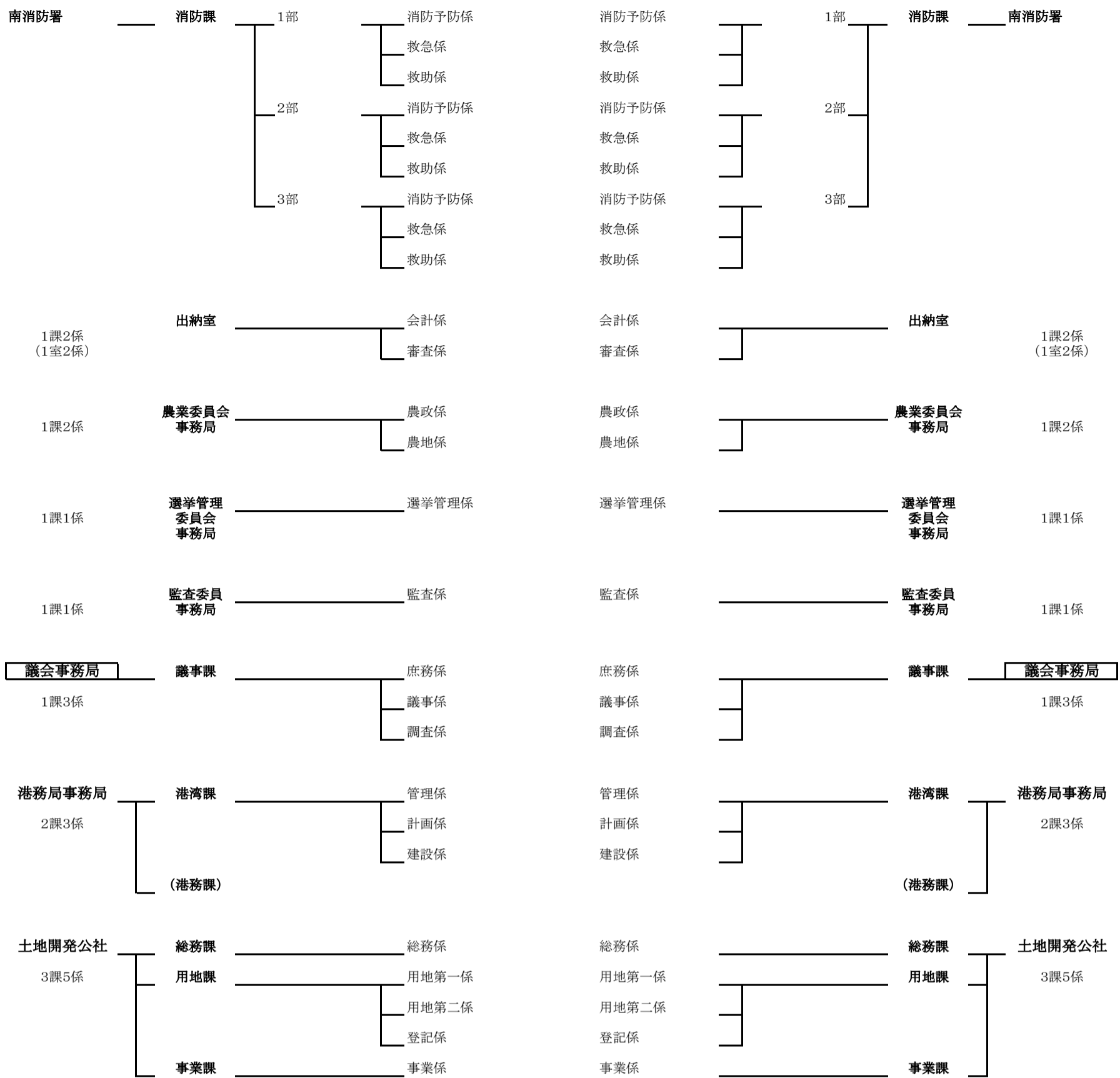
組 織 新 旧 対 照 表 (案)

(平成21年度)			(平成22年度)			
部名	課名	係名	係名	課名	部名	
企画部 6課12係 (5課1室12係)	総合政策課	政策調整係	政策調整係	総合政策課	企画部 7課16係 (6課1室16係)	
		企画統計係	企画統計係			
	行政改革推進課	行政改革推進係	行政改革推進係	行政改革推進係		秘書広報課
		秘書係	秘書係	秘書係		
		政策広報係	政策広報係	政策広報係		
	財政課	財務調整係	財務調整係	財務調整係		財政課
		財政情報係	財政情報係	財政情報係		
	情報政策課	システム開発係	システム開発係	システム開発係		情報政策課
		システム管理係	システム管理係	システム管理係		
		情報化推進係	情報化推進係	情報化推進係		
別子銅山文化遺産課	文化遺産係	文化遺産係	文化遺産係	別子銅山文化遺産課		
駅周辺整備室	駅周辺整備係	駅周辺整備係	駅周辺整備係	駅周辺整備室		
			管理係	港湾管理課		
			計画係			
			建設係			
総務部 8課21係	総務課	法制係	法制係	総務課	総務部 9課23係 (8課1室23係)	
		事務管理係	事務管理係			
	防災安全課	危機管理係	危機管理係	防災安全課		
		生活安全係	生活安全係			
	人事課	人事係	人事係	人事課		
		給与係	給与係			
		研修厚生係	研修厚生係			
		健康管理係	健康管理係			
	契約課	契約係	契約係	契約課		
		工事検査係	工事検査係			
	管財課	財産係	財産係	管財課		
		財産整理係	財産整理係			
		車両係	車両係			
	市民税課	税制係	税制係	市民税課		
		市民税係	市民税係			
諸税係		諸税係				
資産税課	土地係	土地係	資産税課			
	家屋係	家屋係				
	償却資産係	償却資産係				
収税課	納税管理係	納税管理係	収税課			
	収税係	収税係				
			債権管理対策係	債権管理対策室		
福祉部 7課27係	福祉課	庶務係	庶務係	福祉課	福祉部 7課27係	
		保護係	保護係			
		障害福祉係	障害福祉係			
	介護福祉課	介護総務係	介護総務係	介護福祉課		
		介護保険料係	介護保険料係			
		介護認定係	介護認定係			
		高齢福祉係	高齢福祉係			
		事業所指導係	事業所指導係			
		地域包括支援センター	介護予防係			地域包括支援センター
			包括支援係			包括支援係









変更前・・・11部68課205係(11部66課2室205係)
(港務課)を含む

変更後・・・11部70課208係(11部67課3室208係)
(港務課)を含む 1課1室3係増