

○下水道

■下水道の都市計画決定状況

都市計画決定			都市計画事業認可						
排水区域 面積 最終 (ha)	当初決定 年月日 告示番号	最終 年月日 告示番号	認可年月日 (最終) 告示番号	処理区域 面積 (ha)	処理方式	終末 処理場	ポンプ 施設	施行期間 (使用開始 年月日)	計画 区域内 人口
2,127.0	S35.8.25 建告 第1,746号	H21.1.13 市告 第167号	H18.3.31 県告 第498号	2,127	標準活性汚泥法	1	11	S35~H23 (S55.3.31)	85,120

■下水道普及状況

平成20年3月31日現在

認可区域面積(A)	現在処理面積(B)	整備率(B)/(A)×100
2,127ha	1,552ha	73%
住民基本台帳(C)	処理区域内人口(D)	普及率(D)/(C)×100
126,024人	66,612人	53%

■全体計画と現状

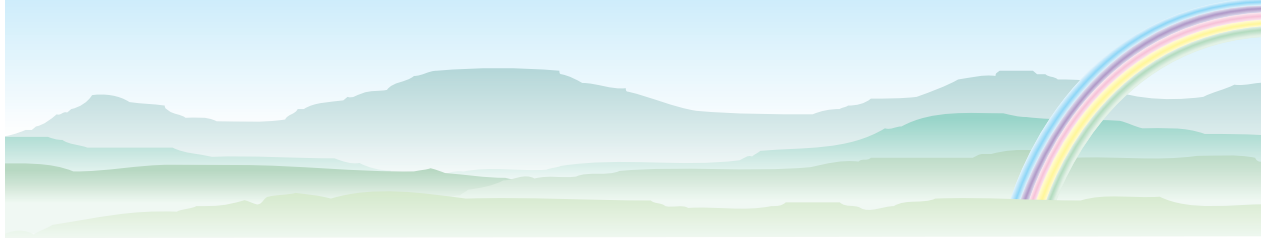
平成20年3月31日現在

区 分	全体計画	認可計画	現 況
面 積(ha)	4,453	1,865	1,552
処理人口(人)	129,100	79,820	66,612
汚水管きょ延長(m)	816,700	476,551	365,570
ポンプ場	汚水中継ポンプ場	1	0
	雨水中継ポンプ場	13	9
終末処理場	1	1	1
日平均汚水量(m ³ /日)	80,060	54,000	36,000
日最大汚水量(m ³ /日)	94,550	67,000	45,000
時間最大汚水量(m ³ /日)	141,110	98,000	65,000

■東雲雨水枝線の工事状況

ボックスカルバートを設置しています。





■ 都市下水路の都市計画決定状況（現在は全て新居浜公共下水道に統合済みです）

都市下水路名	都市計画決定				事業実施状況			
	集水面積 (ha)	当初決定年月日 告示番号	最終変更年月日 告示番号	転用等	管径又は幅員 (m)	水路延長 (m)	ポンプ能力 (m ³ /分)	施行期間
久保田都市下水路	56.0	S31. 9. 5 建告第1,422号		公共下水道雨水渠 S48.12.12	□2.2~1.4	919		完了 S33~S34
江口都市下水路	120.0	S31. 9. 5 建告第1,422号	S43.10. 4 建告第2,969号	公共下水道雨水渠 S48.12.12	□4.5~1.2	1,174	180.6	完了 S35~S44
沢津都市下水路	56.0	S31. 9. 5 建告第1,422号	S45.10.20 市告第 37号	廃止				
西新居浜都市下水路	101.0	S31. 9. 5 建告第1,422号	S45.10.20 市告第 37号	廃止				
元塚都市下水路	76.0	S38. 7. 2 建告第1,498号		公共下水道雨水渠 S48.12.12	□1.5~1.3	27.8	51	休止 S38~S39
惣開都市下水路	40.0	S40. 8.26 建告第2,459号	S42. 7.22 建告第2,145号	公共下水道雨水渠 S48.12.12	□1.5~1.2	845	63	完了 S40~S42
垣生都市下水路	70.0	S45.10.20 市告第 37号		公共下水道雨水渠 S63.10.24	□2.5~1.1	1,031	268.8	完了 S45~S51
白山都市下水路	198.0	S48.12.12 市告第 43号	S54. 2.24 市告第 1号	公共下水道雨水渠 S61. 5.10	□2.35~1.95 φ2.0~1.35	2,654		完了 S49~S57
瀬戸都市下水路	134.0	S51.11. 4 市告第 46号		公共下水道雨水渠 S61. 5.10	□4.4~2.8	1,166		完了 S52~S54
江の口都市下水路	195.0	S56. 3.18 市告第 6号		公共下水道雨水渠 S63.10.24				S55~S62
松神子都市下水路	51.0	S56. 3.18 市告第 6号		公共下水道雨水渠 S63.10.24	□2.1~1.6	1,072		S55~H 2
上泉都市下水路	134.0	S48.12.12 市告第 43号		公共下水道雨水渠 S61. 5.10				
池田都市下水路	92.0	S48.12.12 市告第 43号		公共下水道雨水渠 S61. 5.10				

■推進工事状況(発進工) ※緑色の機器が推進機です。



新居浜市公共下水道事業計画平面図(汚水)

従前中西部海域

新居浜処理区 4,453ha

下水道法認可幹線一覧

名称	管径(単位)mm	延長	備考
磯田汚水幹線	0.80~0.25m	約 2,660 m	
新田汚水幹線	0.40~0.35m	約 430 m	
新田汚水幹線	0.35m	約 190 m	
海の宮汚水幹線	1.35~0.25m	約 4,410 m	
尾藤汚水幹線	0.50~0.30m	約 520 m	
宮西汚水幹線	0.25~0.25m	約 940 m	
一言汚水幹線	0.45~0.25m	約 1,180 m	
川西汚水幹線	2.30~0.70m	約 8,660 m	
庄内汚水幹線	1.20~0.20m	約 6,820 m	
善光寺汚水幹線	0.85~0.30m	約 4,150 m	
政柱汚水幹線	0.80m	約 500 m	
中村汚水幹線	0.80~0.25m	約 2,250 m	
土橋汚水幹線	0.30~0.25m	約 480 m	
中富汚水幹線	0.60~0.25m	約 2,060 m	
新生汚水幹線	0.40~0.25m	約 2,490 m	
岸の下汚水幹線	0.40m	約 790 m	
坂本汚水幹線	0.30~0.25m	約 340 m	
松原汚水幹線	0.80~0.25m	約 2,660 m	
東田汚水幹線	0.80~0.30m	約 4,670 m	
光明寺汚水幹線	0.50m	約 50 m	
国信汚水幹線	0.50m	約 470 m	
池田汚水幹線	0.25m	約 1,950 m	
川東汚水幹線	1.10~0.70m	約 4,840 m	
東堂汚水幹線	0.40~0.25m	約 1,430 m	
沢津汚水幹線	0.80~0.30m	約 2,090 m	
垣生北汚水幹線	0.35~0.25m	約 1,190 m	
田の上汚水幹線	0.40~0.35m	約 710 m	
本郷汚水幹線	0.30~0.25m	約 550 m	
江の口汚水幹線	0.25~0.10m	約 530 m	
板獅子汚水幹線	0.30~0.20m	約 950 m	
垣生北庄汚水幹線	0.25m	約 500 m	
多喜浜汚水幹線	0.70~0.45m	約 3,090 m	
阿島汚水幹線	0.25m	約 400 m	
地埋場放流管渠	2.00m	約 350 m	

凡 例	
行政区域界	平成19年度以前施工済
都市計画区域	
D I D (H.12)	年度施行要望
水城類型の指定区域	
全体計画区域	
認可区域	汚水幹線管渠
	汚水圧送幹線
	汚水中継ポンプ場
	マンホール形式ポンプ
	終末下水処理場

1:15,000

○一団地の官公庁施設

■一団地の官公庁施設の都市計画決定状況

位 置	面 積	主要施設	決定(変更)年月日	告示番号	備 考
繁本町、 一宮町一丁目	約8.3ha	市役所、法務局、裁判所、 検察庁、警察署、税務署、 労働基準監督署、郵便局、 電報電話局等	昭和36年12月18日	建告第2,814号	当初決定
繁本町、 一宮町一丁目	約7.8ha	市役所、法務局、裁判所、 検察庁、税務署、 労働基準監督署、郵便局、 電報電話局等	昭和51年 4月13日	県告第 417号	新居浜警察署 移転に伴う変更
繁本町、 一宮町一丁目	約7.8ha	市役所、法務局、裁判所、 検察庁、税務署、 労働基準監督署、郵便局、 電報電話局等	昭和53年 1月31日	県告第 104号	市役所庁舎 新築に伴う変更
繁本町、 一宮町一丁目	約6.8ha	市役所、法務局、裁判所、 検察庁、税務署、 労働基準監督署、郵便局等	昭和61年 6月13日	県告第 736号	電報電話局の 民営化に伴う変更
繁本町、 一宮町一丁目	約6.4ha	市役所、法務局、裁判所、 検察庁、税務署、 労働基準監督署等	平成20年 4月 4日	県告第 569号	郵政民営化に 伴う変更
繁本町、 一宮町一丁目	約6.4ha	市役所、法務局、裁判所、 検察庁、税務署、 労働基準監督署等	平成21年 1月13日	県告第 62号	都市計画区域の 変更に伴う都市 計画の名称変更

○防火水槽

■防火水槽の都市計画決定状況

名 称	箇所数	容 量 (m ³ /箇所)	面 積 (m ² /箇所)	決定(変更)年月日	告示番号	備 考
防火水槽	6	40	約4.0m ²	昭和28年 3月31日	建告第1,106号	当初決定
	11	40	約4.0m ²	昭和29年 3月31日	建告第1,059号	5箇所追加

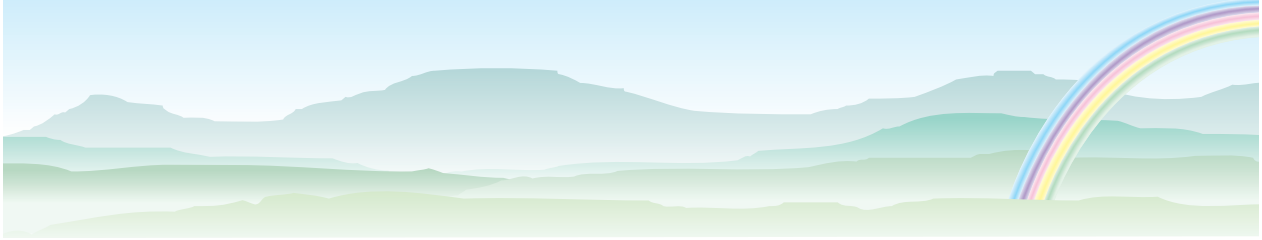
○火葬場

■火葬場の都市計画決定状況

名 称	位 置	面 積	決定(変更)年月日	告示番号	炉 数	備 考
新居浜市斎場	磯浦町	約1.4ha	昭和57年 2月25日	市告第 6号	8基	当初決定
		約1.4ha	平成21年 1月13日	市告第 171号	8基	都市計画区域の 変更に伴う都市 計画の名称変更

■新居浜市の火葬場一覧表

名 称	位 置	備 考
新居浜市大島火葬場	新居浜市大島甲1254番地	火葬炉1基
新居浜市別子山火葬場	新居浜市別子山乙540番地の1	火葬炉1基



○墓園

■墓園の都市計画決定状況

名称	位置	面積	決定(変更)年月日	告示番号	備考
土ヶ谷墓地	土ヶ谷	7ha	昭和17年 5月 8日	内告第312号	当初決定

■新居浜市の墓地及び墓園一覧表

墓地及び墓園名	設置場所
新居浜市第1真光寺墓地	新居浜市中村484番地の1
新居浜市第2真光寺墓地	新居浜市中村483番地の4
新居浜市土ヶ谷墓地	新居浜市磯浦町15番
新居浜市黒岩墓地	新居浜市王子町5番
新居浜市第1平尾墓園	新居浜市観音原町甲894番地の1
新居浜市第2平尾墓園	新居浜市観音原町乙106番地の2
新居浜市第3平尾墓園	新居浜市郷乙154番地の3

○ごみ処理関連施設

■ごみ処理場の都市計画決定状況

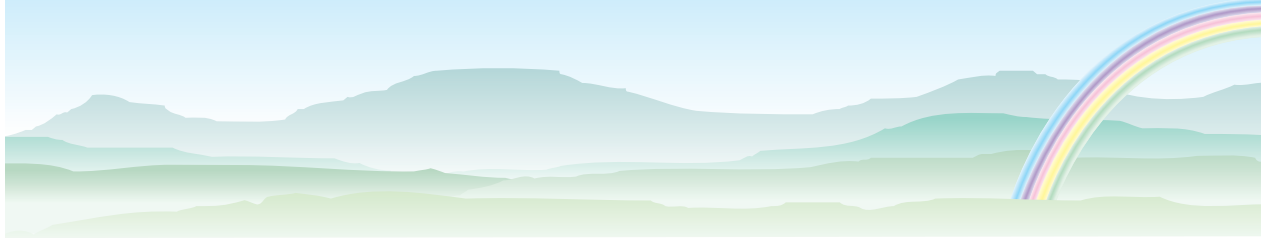
番号	名 称	位 置	面 積	決定(変更)年月日	告示番号	処理能力	備 考
1	財団法人 愛媛県廃棄物 処理センター 東予地区産業 廃棄物処理施設	磯浦町	約11.8ha	平成 9年 5月23日	市告第 32号	100t/日	当初決定
			約11.8ha	平成21年 1月13日	市告第168号	100t/日	都市計画区域の 変更に伴う都市 計画の名称変更

■ごみ焼却場の都市計画決定状況

番号	名 称	位 置	面 積	決定(変更)年月日	告示番号	処理能力	備 考
2	新居浜市 ごみ処理施設	観音原町	約 5.90ha	昭和51年11月 4日	市告第 45号	225t/日	当初決定
			約14.48ha	平成 9年 5月23日	市告第 31号	260t/日	廃棄物中間処理施 設建設に伴う変更
			約14.48ha	平成21年 1月13日	市告第169号	260t/日	都市計画区域の 変更に伴う都市 計画の名称変更

■汚物処理場の都市計画決定状況

名 称	位 置	面 積	決定(変更)年月日	告示番号	処理能力	備 考
新居浜市衛生センター	阿島 二丁目	約 1.0ha	昭和48年10月29日	市告第 38号	157t/日	当初決定
		約9,500㎡	平成 元年12月26日	市告第 66号	140kl/日	施設更新に伴う変 更
		約9,500㎡	平成21年 1月13日	市告第170号	140kl/日	都市計画区域の 変更に伴う都市 計画の名称変更



(4) 市街地開発事業

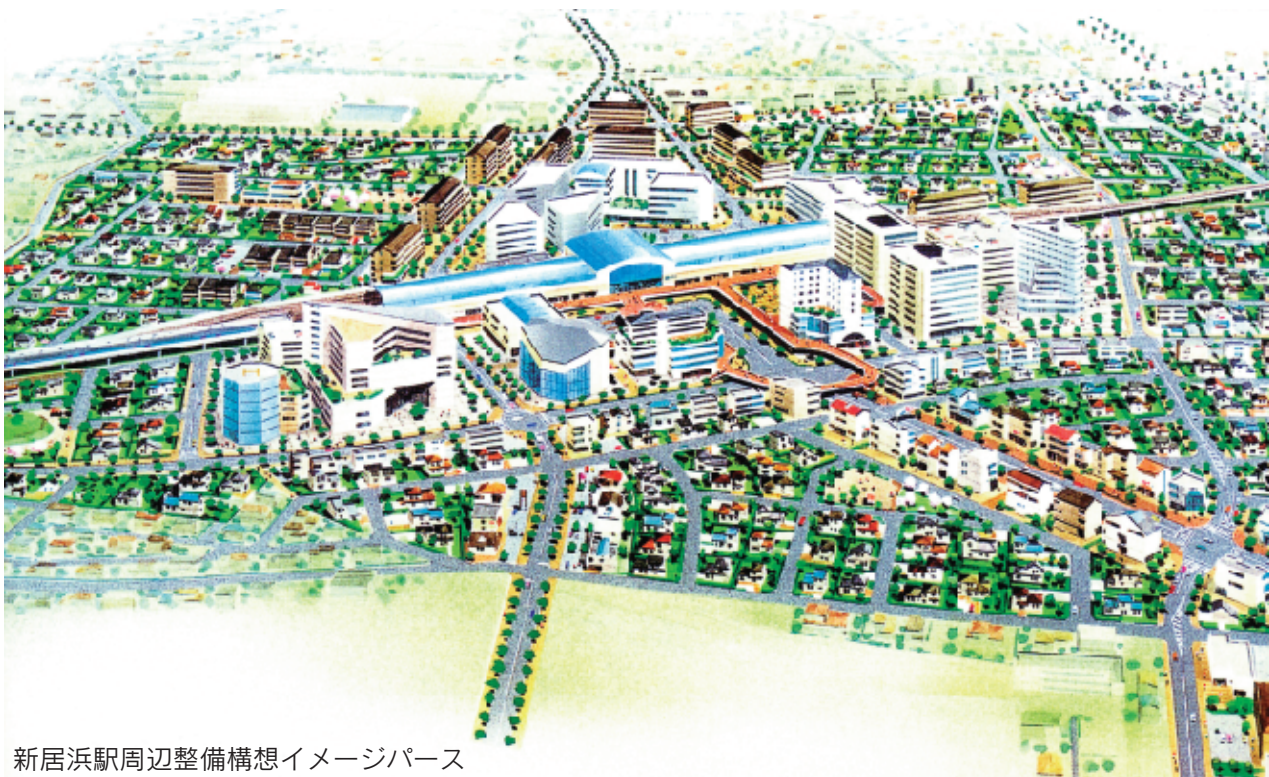
○土地区画整理事業

■土地区画整備事業の都市計画決定状況

名称	位置	面積	決定(変更)年月日	告示番号	備考
新居浜駅前 土地区画整理事業	坂井町一丁目、二丁目、 庄内町四丁目、五丁目、 六丁目地内	約27.8ha	平成 9年 8月19日	県告第1,083号	当初決定
			平成21年 1月13日	市告第172号	都市計画区域の 変更に伴う都市 計画の名称変更

■事業の推抄状況

年 度	概 要
平成10年度	事業計画決定(事業着手)
11年度	審議会委員選出 用地の先行買収
12年度	換地設計
13年度	事業計画変更、仮換地計画縦覧
14年度	仮換地指定
	建物移転、道路・公園等の工事
22年度	換地処分・登記
	清算金徴収・交付 事業終了



新居浜駅周辺整備構想イメージパース

まちづくりの目標

- 駅周辺を中心とした、商業・業務機能の集結とにぎわいの創出
- 文化・コミュニティー・福祉を考慮したまちづくり
- 幹線道路・駅前広場・生活道路の整備による都市基盤の形成
- 居住環境整備による生活の場としてのうるおいとやさしさの創出



凡 例	
—	施行地区界
—	都市計画道路
—	区画道路
—	特殊道路
—	公園・緑地
—	墓地