



《山路彩り》2020年

寺坂公雄

Tadao Terasaka exhibition

煌めき — その光と風 —

市民創作活動推進特別プログラム特別記念展

2021年9月11日[土] — 10月11日[月] 〈観覧無料〉

新居浜市美術館
Niihama City Museum of Art



会場 | 新居浜市美術館 展示室1 (あかがねミュージアム2階) 開館時間 | 9:30~17:00 休館日 | 9月13日(月)、21日(火)、27日(月)、10月5日(火)

主催 | 「市民創作活動推進特別プログラム 特別記念展 寺坂公雄 煌めき—その光と風—」実行委員会 (新居浜市美術館、あかがねミュージアム運営グループ、新居浜文化協会)

後援 | 愛媛新聞社、南海放送、あいテレビ、テレビ愛媛、愛媛朝日テレビ、ハートネットワーク

お問い合わせ | 新居浜市美術館 0897-65-3580 <https://www.city.niihama.lg.jp/soshiki/bijutu/>



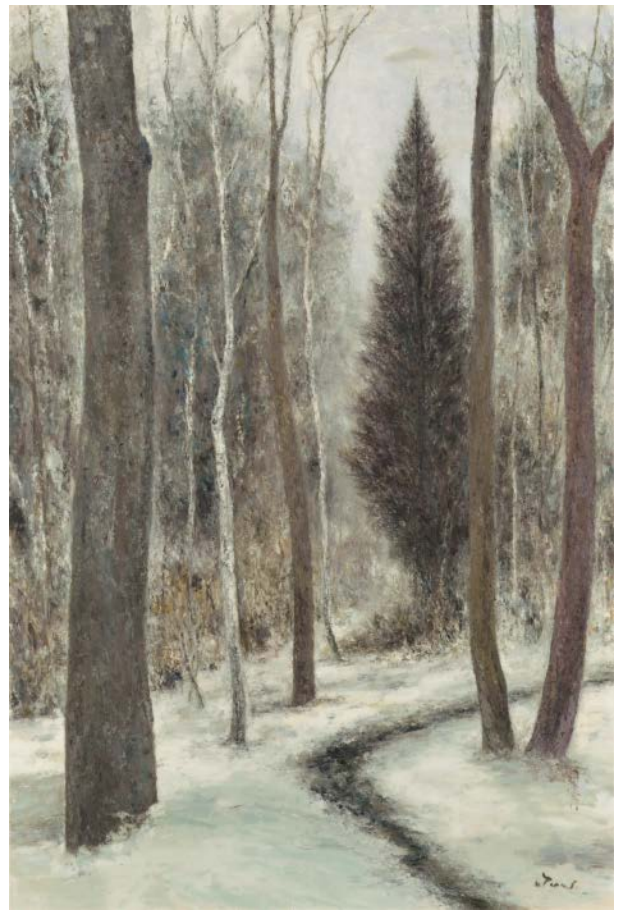
《山麓春隣》2016年



《山麓明える》2021年



《山峡の彩り》2019年



《山麓冬木立》2017年



《バラ咲くハーブスタンド》2018年

※すべて作家蔵

寺坂公雄氏は、日展や光風会等現代日本を代表する美術団体の指導者として活躍し、また、新居浜においても市民の創作活動を支え、本市の芸術文化の発展に尽力されてきました。あかがねミュージアムでは開館時(2015年)に記念展を開催し、その後も美術館コレクション展において展示の一角に「寺坂公雄コーナー」を設け、当館所蔵の大作を中心に寺坂氏の作品を広くご紹介してきました。本展覧会では今年9月に米寿を迎えられる寺坂氏が、日本の四季によって移り変わる自然の美しさを後世に伝えるべく、鮮やかな色彩、細やかな筆致、素直な表現によって描いた近作を中心にをご紹介します。



寺坂公雄(てらさか・ただお)

昭和8(1933)年広島市生まれ。戦後、母の郷里松山に転居し、旧制松山中学(現松山東高校)、愛媛大学教育学部美術科を卒業。在学中、愛媛県展の洋画部門・日本画部門で知事賞を受賞するとともに、光風会展、日展に入選を重ねます。大学卒業後、上京し中学校美術教員として勤務するかたわら、日展・光風会展を主たる舞台に活躍。個展、グループ展などを多数開催。現在も八ヶ岳にアトリエを構えています。山梨大学教授、文化庁ナショナルギャラリー専門委員、損保ジャパン美術財団理事を歴任され、昨年旭日中綬章を受章されました。

〈関連事業〉

作家による
ギャラリートーク

9月11日(土) 14:00~(約60分程度) [参加無料]

講師：寺坂公雄(本展作家)

開始時間までに展示室1へお集まりください。

〈同時開催〉 主催：光風会愛媛

光風会愛媛絵画展



2021年9月11日(土)~9月26日(日)

9:30~17:00(最終日は15:00まで)

新居浜市美術館 市民ギャラリー・観覧無料

昭和25年にスタートした光風会愛媛は、現在5代目渡邊裕次代表のもと23名の会員によって構成され、洋画を通し本県の文化教育活動の振興に務めています。この度は長きに渡ってご指導を賜っています寺坂公雄先生の展覧会とご一緒に開催できることを大変有難く思います。ご高覧の程、よろしくお願ひいたします。

— 光風会愛媛

〈交通案内〉

〔電車〕JR新居浜駅から徒歩1分
〔車〕新居浜ICより車で15分/松山空港より車で1時間30分
※カーナビは、住所かJR新居浜駅で設定してください。
〔バス〕せとうちバス「新居浜駅」下車すぐ

〔駐車場のご案内〕施設併設の「北駐車場・南駐車場」(有料・3時間まで無料)のほか、「第2駐車場」(無料)「新居浜駅南駐車場」「新居浜駅南口広場駐車場」(有料・3時間まで無料)をご利用ください。

〈ご来館に・観覧にあたって〉

新型コロナウイルス感染症拡大予防のため、マスク着用、入口での手指消毒、検温、人との間隔が密にならないようご協力をお願いいたします。

〒792-0812 愛媛県新居浜市坂井町2-8-1 TEL:0897-65-3580

