

工业城市 新居滨



制造城市新居滨，虽然可能被认为是与观光无缘的地方，
但在新居滨独有的工业城市形成历史上，仍然有很多充满历史魅力的可看之处。



新居滨



制造厂的夜景



东赤石山



大岛



西赤石山

制造城市新居滨

新居滨市位于四国的中北部地区，北临濑户内海的燧滩，南靠四国山脉。由于地理条件优越，被海、山环抱，气候温暖，从而形成了很多风景优美的地方。

基于江户时代开矿的别子铜山开矿事业的繁荣发展，为新居滨市的形成和建立打下了坚实的基础。

以非铁金属、产业机械、化学工业为主业的各大企业群体的形成，让新居滨市成为了濑户地区屈指可数的工业城市。



日本樱



别子铜山

新居滨

别子铜山于1691年在海拔约1200米的山里开始采矿。到闭矿为止的1973年,一共经历了283年时间,在这期间,采掘深度已经达到了海平面以下1000米处,并开采出了约65万吨铜。别子铜山是日本历史上屈指可数的铜山之一。



别子矿藏公园 东平地区

江户时期,开采出的铜经由长崎贸易港销往全世界。进入明治时期以后,别子铜山在快速实现了近代化发展的同时,又在世界上率先致力于环境问题的改善和治理等。可以说随着时代的变迁,别子铜山的历史,促成了“工业城市”新居滨的逐渐形成,因此,您可以在市内看到很多当年的历史遗迹。



第三通洞



旧别子铜山地区 the first prize 2017 Akagane Photo Contest Winning Works ©Yoshihiro Irie



旧别子铜山地区 the 80th anniversary prize 2017 Akagane Photo Contest Winning Works ©Syouji Kaji



旧山根冶炼厂烟囱



旧端出场水力发电站



别子矿藏公园 东平地区



端出场铁桥



新居滨



国领川绿地
春天

广濑历史纪念馆

在这里，您可以看到为了别子铜山的兴旺而活跃于历史舞台，进而对日本近代化做出杰出贡献的广濑宰平卓越的一生。馆内展示有别子铜山矿山铁道复原模型及相关实物。这些相关历史资料以实物、透视画、影像等方式呈现。



新居滨
海滨公园



纳凉焰火大会
7月

广濑旧宅 (2003 年国家指定重要文化遗产)



别子的莱茵



瑞应寺
秋天

这座建筑不仅有传统日本建筑的风格，也融入了西方的先进技术（避雷针·平板玻璃·壁炉·马桶等）。因此屋内随处可见广濑宰平的“进取的性格”。



远登志桥



火祭日
1月

新居滨太鼓节

每年 10 月举行的新居滨太鼓节作为四国地区的三大节日之一，是驰名全国的传统文​​化盛典。用金丝刺绣而成的豪华绚丽的立体金龙刺绣及帐幕装饰的太鼓台，高约 5.5m、长约 12m、宽约 3.4m、重量约 3t，由约 150 名被称为「肩夫」的壮汉们用肩扛着支撑它。节日最大的魅力就是有多个太鼓台排成一字，只靠肩夫的力气用力往上顶来比高低的「kakikurabe」，这时观众们也融为一体，使整个会场的氛围达到最高潮。



山根运动场「Kakikurabe」



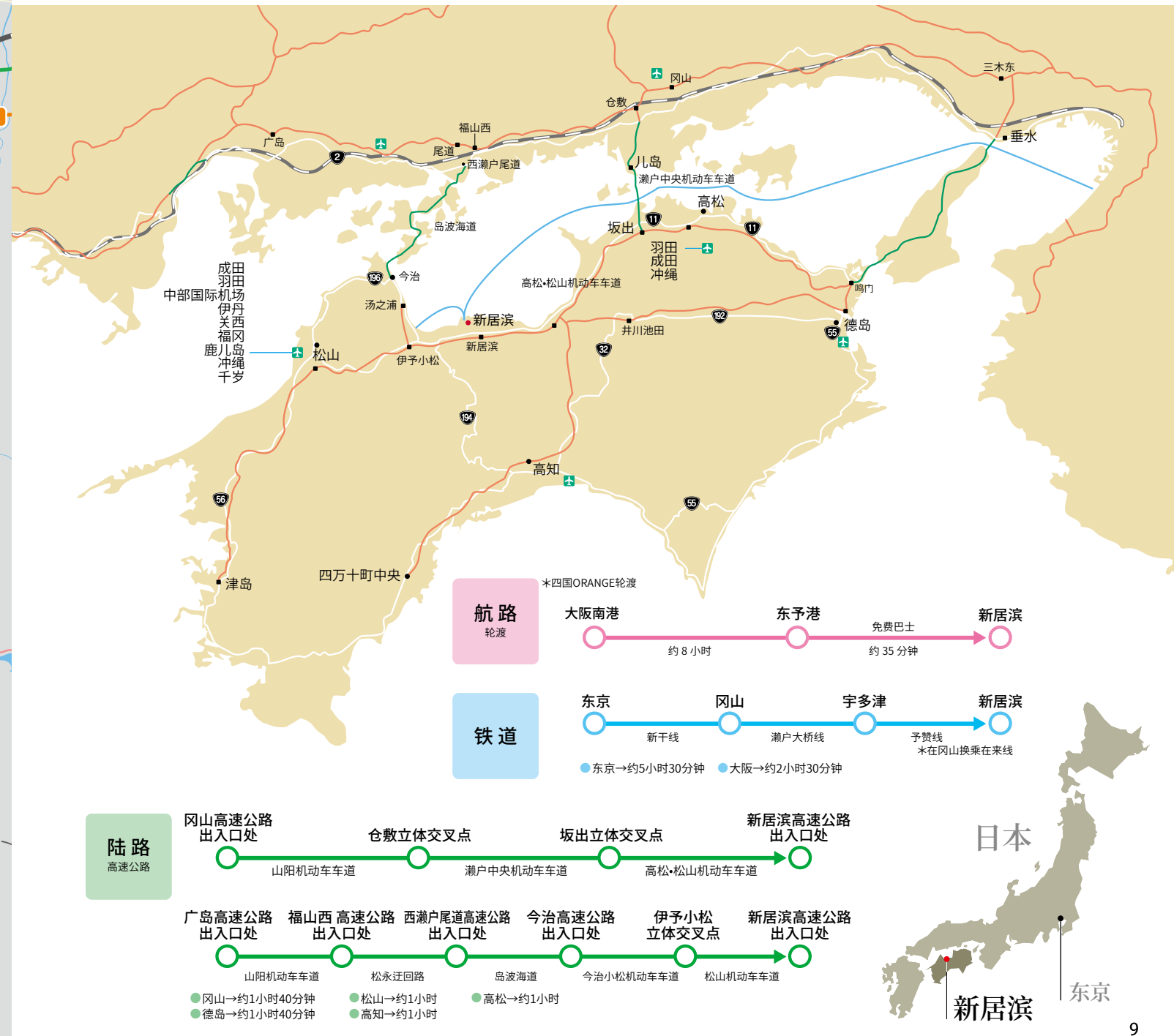
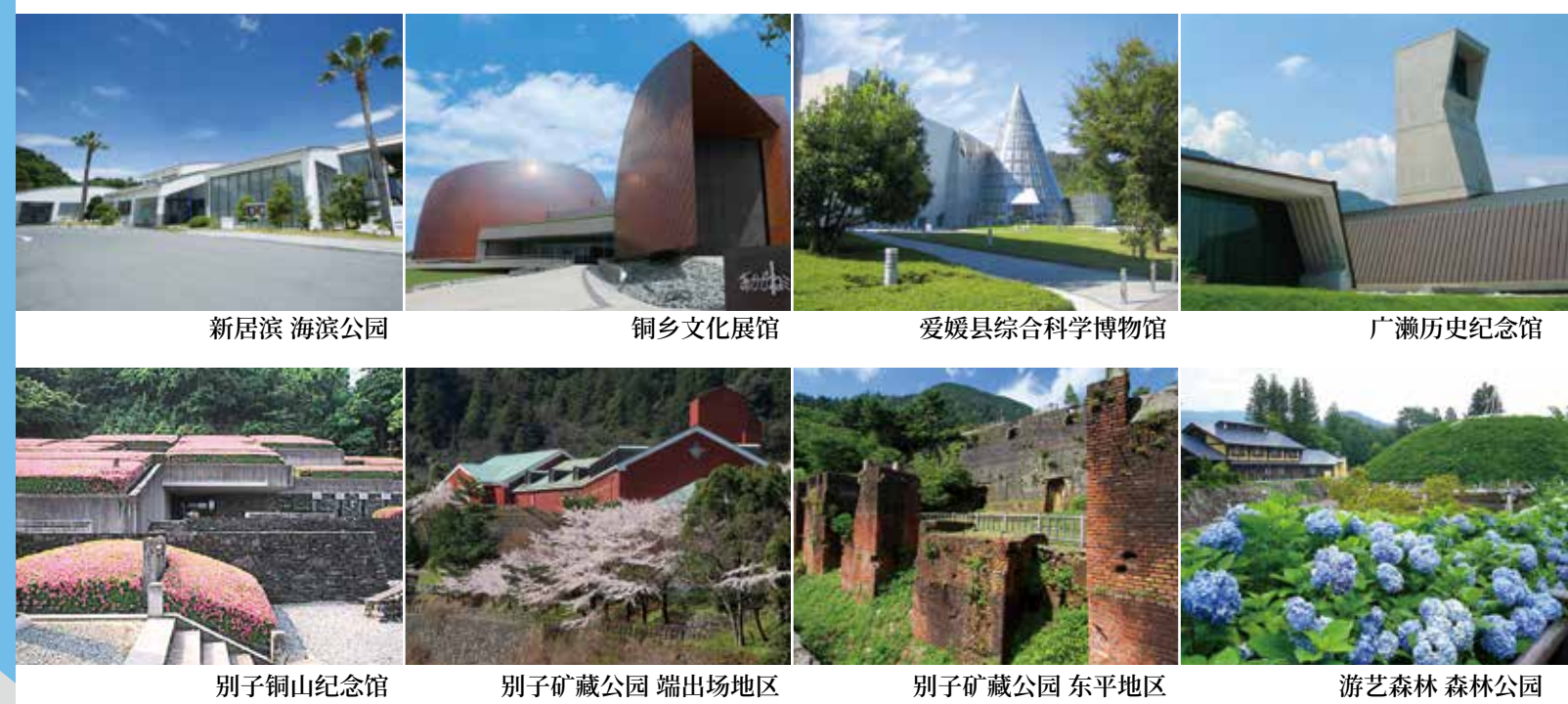
新居滨



通往新居滨市的交通指南

Translation **SCAN the QR code!**

If you read the QR code with your smartphone or tablet, you can obtain information translated into the language of the flag next to the QR code.





问询

(一般社団法人)新居滨市观光协会

邮编 792-0812 新居滨市坂井町 2-3-17

电话 (0897) 32-4028 传真 (0897) 32-7808

<http://www.niihama.info/>

新居滨市运输观光课

邮编 792-8585 新居滨市一宫町 1-5-1

电话 (0897) 65-1261 传真 (0897) 65-1305

<http://www.city.niihama.lg.jp/>