

災 害 危 險 箇 所

土砂災害警戒区域

(1) 土砂災害（特別）警戒区域数

市内全域区域数

(箇所)

	指定箇所数						合 計	
	急傾斜地の崩壊		土石流		地すべり			
	土砂災害 警戒区域	土砂災害 特別警戒区域	土砂災害 警戒区域	土砂災害 特別警戒区域	土砂災害 警戒区域	土砂災害 特別警戒区域	土砂災害 警戒区域	土砂災害 特別警戒区域
新居浜市全域	158	158	209	159	15	0	382	317

地区別区域数

(箇所)

	指定箇所数						合 計	
	急傾斜地の崩壊		土石流		地すべり			
	土砂災害 警戒区域	土砂災害 特別警戒区域	土砂災害 警戒区域	土砂災害 特別警戒区域	土砂災害 警戒区域	土砂災害 特別警戒区域	土砂災害 警戒区域	土砂災害 特別警戒区域
金 栄	8	8	3	1	1	0	12	9
惣 開	14	14	11	6	0	0	25	20
若 宮	4	4	12	8	0	0	16	12
垣 生	8	8	7	6	0	0	15	14
神 郷	11	11	31	16	0	0	42	27
多喜浜	27	27	45	37	0	0	72	64
大 島	4	4	11	9	0	0	15	13
泉 川	6	6	13	11	0	0	19	17
船 木	13	13	20	18	1	0	34	31
中 萩	12	12	18	14	1	0	31	26
大生院	10	10	22	13	1	0	33	23
角 野	18	18	18	13	4	0	40	31
別 子	27	27	9	8	7	0	43	35

*複数地区にまたがって指定している箇所があるため、地区別数合計と新居浜市全域数は必ずしも一致しません。

土砂災害警戒区域

(2) 土砂災害（特別）警戒区域一覧表

(令和3年5月末現在)

地区・校区	所在地	区域名・溪流名	指定番号	事象	指定年月日（最終）	告示番号
金栄	滝の宮町	滝の宮	205-I-121(1)	急傾斜	平成18年12月26日	愛媛県告示第1808号
	西の土居町二丁目	西の土居A	205-I-122(1)	急傾斜	平成18年12月26日	愛媛県告示第1808号
	西の土居町二丁目	西の土居B	205-I-123(1)	急傾斜	平成18年12月26日	愛媛県告示第1808号
	滝の宮町	滝の宮	205-I-13(2)	急傾斜	平成18年12月26日	愛媛県告示第1808号
	西の土居町二丁目・金栄	西の土居	205-I-14(2)	急傾斜	令和3年5月21日	愛媛県告示第688号
	西の土居町二丁目・金子	西の土居	205-II-8(1)	急傾斜	令和3年5月21日	愛媛県告示第688号
	滝の宮町	滝の宮A	205-II-9(1)	急傾斜	令和3年5月21日	愛媛県告示第688号
	滝の宮・金子	滝の宮B	205-II-10(1)	急傾斜	令和3年5月21日	愛媛県告示第688号
	西の土居町二丁目	御茶屋谷川	205-1072	土石流	平成18年12月26日	愛媛県告示第1809号
	西の土居町二丁目	西御茶屋谷川	205-1073	土石流	平成18年12月26日	愛媛県告示第1808号
	萩生・滝の宮町	真光寺南谷	205-1071	土石流	令和3年5月21日	愛媛県告示第688号
	金子・西の土居二丁目・滝の宮町	金子山	205-J-479	地すべり	令和3年5月21日	愛媛県告示第687号
惣開	西の土居町二丁目	西の土居A	205-I-122(1)	急傾斜	平成18年12月26日	愛媛県告示第1808号
	西の土居町二丁目	西の土居B	205-I-123(1)	急傾斜	平成18年12月26日	愛媛県告示第1808号
	星越町	星越A	205-I-124(1)	急傾斜	平成18年12月26日	愛媛県告示第1808号
	星越町	星越C	205-I-126(1)	急傾斜	平成18年12月26日	愛媛県告示第1808号
	星越町	星越D	205-I-127(1)	急傾斜	平成18年12月26日	愛媛県告示第1808号
	星越町	星越F	205-I-129(1)	急傾斜	平成18年12月26日	愛媛県告示第1808号
	星越町	星越G	205-I-2550(1)	急傾斜	平成18年12月26日	愛媛県告示第1808号
	星越町	星越B	205-I-125(1)	急傾斜	平成30年1月9日	愛媛県告示第18号
	星越町	星越E	205-I-128(1)	急傾斜	平成30年1月9日	愛媛県告示第18号
	星越町・金子	星越A	205-II-3(1)	急傾斜	令和3年5月21日	愛媛県告示第688号
	星越町・金子	星越B	205-II-4(1)	急傾斜	令和3年5月21日	愛媛県告示第688号
	星越町・金子	星越	205-III-1(1)	急傾斜	令和3年5月21日	愛媛県告示第688号
	王子町	王子A	205-I-2649(1)	急傾斜	平成18年12月26日	愛媛県告示第1808号
	王子町	王子B	205-I-2650(1)	急傾斜	平成18年12月26日	愛媛県告示第1808号
	西の土居町二丁目	御茶屋谷川	205-1072	土石流	平成18年12月26日	愛媛県告示第1809号

地区・校区	所在地	区域名・溪流名	指定番号	事象	指定年月日（最終）	告示番号
惣開	西の土居町二丁目	西御茶屋谷川	205-1073	土石流	平成18年12月26日	愛媛県告示第1808号
	星越町	中山田川	205-1076	土石流	平成18年12月26日	愛媛県告示第1809号
	星越町	東星越川西川	205-1078	土石流	平成30年 1月 9日	愛媛県告示第18号
	星越町	星越谷川	205-1079	土石流	平成30年 1月 9日	愛媛県告示第18号
	星越町・金子	東山田川	205-1074	土石流	令和 3年 5月21日	愛媛県告示第687号
	星越町・金子	小女郎谷川	205-1075	土石流	令和 3年 5月21日	愛媛県告示第687号
	星越町・金子	西山田川	205-1077	土石流	令和 3年 5月21日	愛媛県告示第688号
	金子・星越町	小女郎谷川 左支川	205-2031	土石流	令和 3年 5月21日	愛媛県告示第688号
	金子・星越町	東星越谷川 東川	205-2032	土石流	令和 3年 5月21日	愛媛県告示第688号
	金子・星越町	王子川	205-2033	土石流	令和 3年 5月21日	愛媛県告示第687号
若宮	磯浦町	磯浦A	205- I -130(1)	急傾斜	平成19年 3月27日	愛媛県告示第545号
	磯浦町	岩鍋	205- I -2648(1)	急傾斜	平成19年 3月27日	愛媛県告示第545号
	磯浦町・新居浜乙	磯浦B	205- I -131(1)	急傾斜	平成30年 1月 9日	愛媛県告示第18号
	磯浦町	磯浦	205- II -2(1)	急傾斜	令和 3年 5月21日	愛媛県告示第688号
	磯浦町	磯浦第2川	205-1081	土石流	平成19年 3月27日	愛媛県告示第545号
	磯浦町	西谷川東川	205-1084	土石流	平成19年 3月27日	愛媛県告示第545号
	磯浦町	西谷川	205-1085-1	土石流	平成19年 3月27日	愛媛県告示第545号
	磯浦町	西谷川	205-1085-2	土石流	平成19年 3月27日	愛媛県告示第545号
	磯浦町	岩鍋第2川	205-1086	土石流	平成19年 3月27日	愛媛県告示第545号
	磯浦町	岩鍋第3川	205-1087	土石流	平成19年 3月27日	愛媛県告示第545号
	磯浦町	磯浦第1川	205-1080	土石流	平成19年 3月27日	愛媛県告示第547号
	磯浦町	土ヶ谷川	205-1082	土石流	令和 3年 5月21日	愛媛県告示第687号
	新居浜乙・磯浦町	東谷川	205-1083-1	土石流	令和 3年 5月21日	愛媛県告示第688号
	新居浜乙・磯浦町	東谷川	205-1083-2	土石流	令和 3年 5月21日	愛媛県告示第687号
	磯浦町	土ヶ谷川 右支川	205-2034	土石流	令和 3年 5月21日	愛媛県告示第687号
	磯浦町	岩鍋第一川	205-2035	土石流	令和 3年 5月21日	愛媛県告示第688号
垣生	垣生三丁目	垣生A	205- I -86(1)	急傾斜	平成18年12月26日	愛媛県告示第1808号
	垣生三丁目	垣生B	205- I -87(1)	急傾斜	平成18年12月26日	愛媛県告示第1808号
	垣生三丁目	垣生	205- I -6(2)	急傾斜	令和 3年 5月21日	愛媛県告示第688号
	垣生・垣生四丁目	垣生C	205- I -88(1)	急傾斜	令和 3年 5月21日	愛媛県告示第688号
	垣生・垣生三丁目	垣生	205- II -2(2)	急傾斜	令和 3年 5月21日	愛媛県告示第688号
	垣生・垣生三丁目	大東	205- II -3(2)	急傾斜	令和 3年 5月21日	愛媛県告示第688号

地区・校区	所在地	区域名・溪流名	指定番号	事象	指定年月日（最終）	告示番号
垣生	垣生・垣生三丁目	垣生A	205-II-11(1)	急傾斜	令和 3年 5月21日	愛媛県告示第688号
	垣生・垣生三丁目	垣生B	205-II-12(1)	急傾斜	令和 3年 5月21日	愛媛県告示第688号
	垣生三丁目	垣生第三川	205-1007	土石流	平成30年 1月 9日	愛媛県告示第17号
	垣生・垣生三丁目	垣生第一川	205-1006	土石流	令和 3年 5月21日	愛媛県告示第688号
	垣生・垣生三丁目	垣生第四川	205-1008	土石流	令和 3年 5月21日	愛媛県告示第688号
	垣生・垣生三丁目	垣生第二川	205-2001	土石流	令和 3年 5月21日	愛媛県告示第688号
	垣生・垣生四丁目・垣生五丁目	垣生第五川	205-2002-1	土石流	令和 3年 5月21日	愛媛県告示第688号
	垣生・垣生四丁目・垣生五丁目	垣生第五川	205-2002-2	土石流	令和 3年 5月21日	愛媛県告示第688号
	垣生・垣生五丁目	垣生第六川	205-2003	土石流	令和 3年 5月21日	愛媛県告示第688号
神郷	落神町	落神	205-I-85(1)	急傾斜	平成19年 3月27日	愛媛県告示第545号
	落神町	落神	205-I-7(2)	急傾斜	平成19年 3月27日	愛媛県告示第545号
	楠崎二丁目	楠崎A	205-I-81(1)	急傾斜	平成30年 1月 9日	愛媛県告示第18号
	楠崎二丁目	楠崎C	205-I-83(1)	急傾斜	平成30年 1月 9日	愛媛県告示第18号
	落神町	落神	205-II-26(1)	急傾斜	令和 3年 5月21日	愛媛県告示第688号
	郷	郷A	205-II-1201(1)	急傾斜	令和 3年 5月21日	愛媛県告示第688号
	郷・楠崎二丁目	郷B	205-II-1202(1)	急傾斜	令和 3年 5月21日	愛媛県告示第688号
	郷・楠崎二丁目	郷C	205-II-1203(1)	急傾斜	令和 3年 5月21日	愛媛県告示第688号
	楠崎二丁目	郷D	205-II-1204(1)	急傾斜	令和 3年 5月21日	愛媛県告示第688号
	郷・楠崎一丁目・楠崎二丁目	楠崎A	205-II-1209(1)	急傾斜	令和 3年 5月21日	愛媛県告示第688号
	郷・楠崎二丁目	楠崎B	205-II-1210(1)	急傾斜	令和 3年 5月21日	愛媛県告示第688号
	阿島	東白浜川	205-1028	土石流	平成19年 3月27日	愛媛県告示第545号
	阿島	西白浜川	205-1029	土石流	平成19年 3月27日	愛媛県告示第547号
	楠崎二丁目	西白浜川西川	205-1030-1	土石流	平成19年 3月27日	愛媛県告示第545号
	楠崎二丁目	西白浜川西川	205-1030-2	土石流	平成19年 3月27日	愛媛県告示第547号
	楠崎二丁目	本川	205-1031-1	土石流	平成19年 3月27日	愛媛県告示第545号
	楠崎二丁目	本川	205-1031-2	土石流	平成19年 3月27日	愛媛県告示第545号
	楠崎二丁目	東楠崎川	205-1032-1	土石流	平成19年 3月27日	愛媛県告示第545号
	楠崎二丁目	東楠崎川	205-1032-2	土石流	平成19年 3月27日	愛媛県告示第547号
	楠崎二丁目	楠崎川	205-1033	土石流	平成19年 3月27日	愛媛県告示第547号
	郷	柳川	205-1034-1	土石流	平成19年 3月27日	愛媛県告示第545号
	楠崎二丁目	柳川	205-1034-2	土石流	平成19年 3月27日	愛媛県告示第545号
落神町	落神川	205-1037	土石流	平成19年 3月27日	愛媛県告示第547号	

地区・校区	所在地	区域名・溪流名	指定番号	事象	指定年月日（最終）	告示番号
神郷	神郷二丁目	タイトウ谷川	205-1038	土石流	平成19年 3月27日	愛媛県告示第547号
	楠崎二丁目	タイトウ谷川 西川	205-1039	土石流	平成19年 3月27日	愛媛県告示第545号
	清住町	小屋谷川	205-1040-1	土石流	平成19年 3月27日	愛媛県告示第545号
	清住町	小屋谷川	205-1040-2	土石流	平成19年 3月27日	愛媛県告示第545号
	清住町	清住川	205-1041-1	土石流	平成19年 3月27日	愛媛県告示第547号
	清住町	清住川	205-1041-2	土石流	平成19年 3月27日	愛媛県告示第547号
	郷	蔵ノ内川	205-1042	土石流	平成19年 3月27日	愛媛県告示第545号
	落神町	落神川左支川	205-2014	土石流	平成19年 3月27日	愛媛県告示第545号
	又野三丁目	又野川東川	205-J016-1	土石流	平成19年 3月27日	愛媛県告示第545号
	又野三丁目	又野川東川	205-J016-2	土石流	平成19年 3月27日	愛媛県告示第547号
	又野二丁目	又野川	205-J017	土石流	平成19年 3月27日	愛媛県告示第547号
	又野三丁目	又野谷川	205-1035	土石流	平成30年 1月 9日	愛媛県告示第18号
	落神町	落神川東川	205-1036	土石流	平成30年 1月 9日	愛媛県告示第18号
	郷・楠崎一丁目・ 又野三丁目	又野郷川	205-2013	土石流	令和 3年 5月21日	愛媛県告示第688号
	郷三丁目・清住町	明見谷川	205-2015	土石流	令和 3年 5月21日	愛媛県告示第688号
	郷・郷四丁目	郷第二川	205-2016	土石流	令和 3年 5月21日	愛媛県告示第687号
	神郷一丁目・神郷二丁目	竜王谷川	205-J018-1	土石流	令和 3年 5月21日	愛媛県告示第688号
	神郷一丁目・神郷二丁目	竜王谷川	205-J018-2	土石流	令和 3年 5月21日	愛媛県告示第687号
郷・郷四丁目	郷第一川	205-J019	土石流	令和 3年 5月21日	愛媛県告示第688号	
多喜浜	黒島二丁目	黒島B	205- I -79(1)	急傾斜	平成18年12月26日	愛媛県告示第1808号
	荷内町	荷内A	205- I -70(1)	急傾斜	平成19年 3月27日	愛媛県告示第545号
	荷内町	荷内D	205- I -73(1)	急傾斜	平成19年 3月27日	愛媛県告示第545号
	荷内町	荷内E	205- I -74(1)	急傾斜	平成19年 3月27日	愛媛県告示第545号
	阿島二丁目	荷内F	205- I -75(1)	急傾斜	平成19年 3月27日	愛媛県告示第545号
	阿島三丁目	阿島B	205- I -77(1)	急傾斜	平成19年 3月27日	愛媛県告示第545号
	又野二丁目	又野	205- I -84(1)	急傾斜	平成19年 3月27日	愛媛県告示第545号
	阿島二丁目	三杭	205- I -2651(1)	急傾斜	平成19年 3月27日	愛媛県告示第545号
	阿島	荷内	205- I -5(2)	急傾斜	平成30年 1月 9日	愛媛県告示第18号
	荷内町	荷内B	205- I -71(1)	急傾斜	平成30年 1月 9日	愛媛県告示第18号
	荷内町	荷内C	205- I -72(1)	急傾斜	平成30年 1月 9日	愛媛県告示第18号
	阿島三丁目	阿島A	205- I -76(1)	急傾斜	平成30年 1月 9日	愛媛県告示第18号
	多喜浜四丁目	唐津山	205- I -80(1)	急傾斜	平成30年 1月 9日	愛媛県告示第18号

地区・校区	所在地	区域名・溪流名	指定番号	事象	指定年月日（最終）	告示番号
多喜浜	黒島二丁目	黒島A	205-I-78(1)	急傾斜	令和 3年 5月21日	愛媛県告示第688号
	阿島・阿島二丁目	三杭	205-II-6(2)	急傾斜	令和 3年 5月21日	愛媛県告示第688号
	多喜浜六丁目	多喜浜	205-II-13(1)	急傾斜	令和 3年 5月21日	愛媛県告示第688号
	黒島二丁目	黒島	205-II-14(1)	急傾斜	令和 3年 5月21日	愛媛県告示第688号
	多喜浜五丁目	阿島A	205-II-15(1)	急傾斜	令和 3年 5月21日	愛媛県告示第688号
	阿島・阿島三丁目	阿島B	205-II-16(1)	急傾斜	令和 3年 5月21日	愛媛県告示第688号
	阿島・阿島四丁目	阿島C	205-II-17(1)	急傾斜	令和 3年 5月21日	愛媛県告示第688号
	阿島・荷内町	阿島D	205-II-19(1)	急傾斜	令和 3年 5月21日	愛媛県告示第688号
	阿島・荷内町	阿島	205-II-1207(1)	急傾斜	令和 3年 5月21日	愛媛県告示第688号
	阿島・多喜浜五丁目	阿島E	205-II-1208(1)	急傾斜	令和 3年 5月21日	愛媛県告示第688号
	黒島・黒島二丁目	黒島	205-III-3(1)	急傾斜	令和 3年 5月21日	愛媛県告示第688号
	阿島・荷内町	阿島E	205-III-4(1)	急傾斜	令和 3年 5月21日	愛媛県告示第688号
	阿島・多喜浜五丁目	阿島E	205-III-5(1)	急傾斜	令和 3年 5月21日	愛媛県告示第688号
	阿島・阿島四丁目	阿島E	205-III-6(1)	急傾斜	令和 3年 5月21日	愛媛県告示第688号
	荷内町	福辺川	205-1009	土石流	平成19年 3月27日	愛媛県告示第545号
	荷内町	西福辺川	205-1010	土石流	平成19年 3月27日	愛媛県告示第547号
	荷内町	荷内第8川	205-1011	土石流	平成19年 3月27日	愛媛県告示第545号
	阿島二丁目	三杭川右支川	205-1013	土石流	平成19年 3月27日	愛媛県告示第545号
	阿島二丁目	三杭川	205-1014	土石流	平成19年 3月27日	愛媛県告示第545号
	阿島四丁目	上ノ名第1川	205-1018	土石流	平成19年 3月27日	愛媛県告示第547号
	阿島四丁目	三栗谷川東川	205-1019	土石流	平成19年 3月27日	愛媛県告示第545号
	阿島四丁目	三栗谷川	205-1020	土石流	平成19年 3月27日	愛媛県告示第545号
	阿島四丁目	長谷川	205-1021	土石流	平成19年 3月27日	愛媛県告示第545号
	荷内町	宮の谷川	205-1025	土石流	平成19年 3月27日	愛媛県告示第545号
	阿島三丁目	西の郷川	205-1024	土石流	平成19年 3月27日	愛媛県告示第545号
	多喜浜五丁目	東浜第1川	205-1026	土石流	平成19年 3月27日	愛媛県告示第545号
	阿島	東白浜川	205-1028	土石流	平成19年 3月27日	愛媛県告示第545号
	阿島	西白浜川	205-1029	土石流	平成19年 3月27日	愛媛県告示第547号
	楠崎二丁目	西白浜川西川	205-1030-1	土石流	平成19年 3月27日	愛媛県告示第545号
	楠崎二丁目	西白浜川西川	205-1030-2	土石流	平成19年 3月27日	愛媛県告示第547号
	荷内町	荷内谷川	205-2004	土石流	平成19年 3月27日	愛媛県告示第545号
	荷内町	東福辺川	205-2005	土石流	平成19年 3月27日	愛媛県告示第545号

地区・校区	所在地	区域名・溪流名	指定番号	事象	指定年月日（最終）	告示番号
多喜浜	荷内町	福遍川	205-2007	土石流	平成19年 3月27日	愛媛県告示第545号
	荷内町	西福辺川上川	205-2008	土石流	平成19年 3月27日	愛媛県告示第545号
	多喜浜五丁目	東浜川	205-2012	土石流	平成19年 3月27日	愛媛県告示第545号
	阿島二丁目	荷内第九川	205-1012	土石流	平成30年 1月 9日	愛媛県告示第18号
	阿島三丁目	向川谷川	205-1015	土石流	平成30年 1月 9日	愛媛県告示第18号
	阿島四丁目	西長谷川	205-1022	土石流	平成30年 1月 9日	愛媛県告示第18号
	阿島四丁目	中ノ名第二川	205-1023	土石流	平成30年 1月 9日	愛媛県告示第18号
	多喜浜五丁目	東浜第三川	205-1027	土石流	平成30年 1月 9日	愛媛県告示第18号
	阿島・阿島三丁目・阿島四丁目	護摩谷北川	205-1016	土石流	令和 3年 5月21日	愛媛県告示第687号
	阿島・阿島三丁目・阿島四丁目	護摩谷川	205-1017	土石流	令和 3年 5月21日	愛媛県告示第687号
	阿島・荷内町	宮ノ谷川	205-2006	土石流	令和 3年 5月21日	愛媛県告示第687号
	阿島・阿島二丁目・荷内町	荷内第七川	205-2009	土石流	令和 3年 5月21日	愛媛県告示第688号
	阿島・阿島四丁目	西長谷川	205-2010	土石流	令和 3年 5月21日	愛媛県告示第688号
	阿島・阿島三丁目	宮の谷川南川	205-2011	土石流	令和 3年 5月21日	愛媛県告示第688号
	阿島・荷内町	荷内第一川	205-J004	土石流	令和 3年 5月21日	愛媛県告示第687号
	阿島・荷内町	鳥越川	205-J005	土石流	令和 3年 5月21日	愛媛県告示第688号
	阿島・荷内町	鳥越川左支川	205-J006	土石流	令和 3年 5月21日	愛媛県告示第688号
	阿島・荷内町	荷内第二川	205-J007	土石流	令和 3年 5月21日	愛媛県告示第688号
	阿島・荷内町・四国中央市土居町天満	荷内第三川	205-J008	土石流	令和 3年 5月21日	愛媛県告示第688号
	阿島・荷内町・四国中央市土居町天満	荷内第四川	205-J009	土石流	令和 3年 5月21日	愛媛県告示第688号
	阿島・荷内町	荷内第五川	205-J010	土石流	令和 3年 5月21日	愛媛県告示第688号
	阿島・阿島二丁目・荷内町	荷内第六川	205-J011	土石流	令和 3年 5月21日	愛媛県告示第688号
	阿島・阿島二丁目	向川	205-J012	土石流	令和 3年 5月21日	愛媛県告示第688号
	阿島・阿島四丁目	東長谷川	205-J013-1	土石流	令和 3年 5月21日	愛媛県告示第688号
阿島・阿島四丁目	東長谷川	205-J013-2	土石流	令和 3年 5月21日	愛媛県告示第688号	
阿島・阿島四丁目	中ノ名第一川	205-J014	土石流	令和 3年 5月21日	愛媛県告示第688号	
阿島・阿島二丁目	東浜第二川	205-J015	土石流	令和 3年 5月21日	愛媛県告示第688号	
大島	大島	大島西之町A	205- I -65(1)	急傾斜	令和 3年 5月21日	愛媛県告示第688号
	大島	大島西之町C	205- I -67(1)	急傾斜	令和 3年 5月21日	愛媛県告示第688号
	大島	大島西之町D	205- I -68(1)	急傾斜	令和 3年 5月21日	愛媛県告示第688号
	大島	大島宮ノ谷	205- I -69(1)	急傾斜	令和 3年 5月21日	愛媛県告示第688号
	大島	上野川	205-1001	土石流	平成18年12月26日	愛媛県告示第1808号

地区・校区	所在地	区域名・溪流名	指定番号	事象	指定年月日（最終）	告示番号
大島	大島	奥之谷川	205-1002	土石流	平成18年12月26日	愛媛県告示第1808号
	大島	明神谷川	205-1004	土石流	平成18年12月26日	愛媛県告示第1808号
	大島	宮之谷川	205-1005	土石流	平成18年12月26日	愛媛県告示第1808号
	大島	大島第一川	205-1003	土石流	令和 3年 5月21日	愛媛県告示第688号
	大島	清水谷川	205-J001	土石流	令和 3年 5月21日	愛媛県告示第688号
	大島	古江池北川	205-J002-1	土石流	令和 3年 5月21日	愛媛県告示第688号
	大島	古江池北川	205-J002-2	土石流	令和 3年 5月21日	愛媛県告示第688号
	大島	古江池南川	205-J003-1	土石流	令和 3年 5月21日	愛媛県告示第688号
	大島	古江池南川	205-J003-2	土石流	令和 3年 5月21日	愛媛県告示第687号
	大島	古江池南川	205-J003-3	土石流	令和 3年 5月21日	愛媛県告示第687号
泉川	東田三丁目	東田	205- I -89(1)	急傾斜	平成18年12月26日	愛媛県告示第1808号
	光明寺一丁目	光明寺B	205- I -91(1)	急傾斜	平成18年12月26日	愛媛県告示第1808号
	光明寺一丁目	光明寺C	205- I -92	急傾斜	平成18年12月26日	愛媛県告示第1808号
	光明寺一丁目	光明寺A	205- I -90(1)	急傾斜	平成19年 7月 3日	愛媛県告示第1198号
	観音原町	観音原	205- I -11(2)	急傾斜	平成30年 1月 9日	愛媛県告示第18号
	光明寺二丁目	光明寺	205-Ⅲ-7(1)	急傾斜	令和 3年 5月21日	愛媛県告示第688号
	観音原町	平尾谷川	205-1043	土石流	平成30年 1月 9日	愛媛県告示第18号
	光明寺二丁目	北谷川	205-2017-1	土石流	令和 3年 5月21日	愛媛県告示第688号
	光明寺二丁目	北谷川	205-2017-2	土石流	令和 3年 5月21日	愛媛県告示第688号
	光明寺二丁目	北谷川	205-2017-3	土石流	令和 3年 5月21日	愛媛県告示第688号
	光明寺二丁目	北谷川	205-2017-4	土石流	令和 3年 5月21日	愛媛県告示第688号
	観音原町	観音原第一川	205-J020	土石流	令和 3年 5月21日	愛媛県告示第688号
	東田一丁目・観音原町	観音原第二川	205-J021	土石流	令和 3年 5月21日	愛媛県告示第687号
	観音原町・光明寺一丁目・光明寺二丁目	光明寺第一川	205-J022	土石流	令和 3年 5月21日	愛媛県告示第688号
	光明寺二丁目	光明寺第二川	205-J023	土石流	令和 3年 5月21日	愛媛県告示第688号
	光明寺二丁目	北谷川西川	205-J024	土石流	令和 3年 5月21日	愛媛県告示第688号
	光明寺二丁目	北谷川中川	205-J025	土石流	令和 3年 5月21日	愛媛県告示第688号
光明寺二丁目	北谷川東川	205-J026	土石流	令和 3年 5月21日	愛媛県告示第688号	
東田一丁目・東田三丁目	東田第二川	205-J035	土石流	令和 3年 5月21日	愛媛県告示第687号	
船木	七宝台町	七宝台A	205- I -93(1)	急傾斜	平成19年 7月 3日	愛媛県告示第1198号
	七宝台町	七宝台B	205- I -94(1)	急傾斜	平成19年 7月 3日	愛媛県告示第1198号
	七宝台町	七宝台C	205- I -95(1)	急傾斜	平成19年 7月 3日	愛媛県告示第1198号

地区・校区	所在地	区域名・溪流名	指定番号	事象	指定年月日（最終）	告示番号
船木	船木	船木B	205-I-97(1)	急傾斜	平成19年 7月 3日	愛媛県告示第1198号
	船木	船木C	205-I-98(1)	急傾斜	平成19年 7月 3日	愛媛県告示第1198号
	船木	船木B	205-I-9(2)	急傾斜	平成19年 7月 3日	愛媛県告示第1198号
	船木	船木A	205-I-8(2)	急傾斜	平成30年 1月 9日	愛媛県告示第18号
	船木	船木C	205-I-10(2)	急傾斜	平成30年 1月 9日	愛媛県告示第18号
	船木	船木A	205-I-96(1)	急傾斜	平成30年 1月 9日	愛媛県告示第18号
	船木	船木	205-II-1211(1)	急傾斜	令和 3年 5月21日	愛媛県告示第688号
	船木	船木A	205-III-2(1)	急傾斜	令和 3年 5月21日	愛媛県告示第688号
	船木	船木B	205-III-8(1)	急傾斜	令和 3年 5月21日	愛媛県告示第688号
	船木	船木C	205-III-9(1)	急傾斜	令和 3年 5月21日	愛媛県告示第688号
	船木	真谷川	205-1044	土石流	平成19年 7月 3日	愛媛県告示第1198号
	船木	市場川	205-1045	土石流	平成19年 7月 3日	愛媛県告示第1198号
	船木	道面第2川	205-1046	土石流	平成19年 7月 3日	愛媛県告示第1198号
	船木	孝々谷川	205-1048	土石流	平成19年 7月 3日	愛媛県告示第1198号
	船木	千田川	205-1049	土石流	平成19年 7月 3日	愛媛県告示第1198号
	船木	障子川	205-1050	土石流	平成19年 7月 3日	愛媛県告示第1199号
	船木	関ノ戸川	205-2018	土石流	平成19年 7月 3日	愛媛県告示第1198号
	船木	カズラ谷川	205-2024	土石流	平成19年 7月 3日	愛媛県告示第1198号
	船木	客谷川	205-1047	土石流	令和 3年 5月21日	愛媛県告示第688号
	船木	清水谷川	205-2019	土石流	令和 3年 5月21日	愛媛県告示第687号
	船木	長川	205-2020	土石流	令和 3年 5月21日	愛媛県告示第688号
	船木	長野第一川	205-2021	土石流	令和 3年 5月21日	愛媛県告示第688号
	船木	八方谷川	205-2023	土石流	令和 3年 5月21日	愛媛県告示第688号
	船木	真谷川右支川 第一川	205-J027	土石流	令和 3年 5月21日	愛媛県告示第688号
	船木	真谷川右支川 第二川	205-J028	土石流	令和 3年 5月21日	愛媛県告示第688号
	船木	真谷川右支川 第四川	205-J030	土石流	令和 3年 5月21日	愛媛県告示第688号
	船木	真谷川右支川 第五川	205-J031	土石流	令和 3年 5月21日	愛媛県告示第688号
	船木	真谷川右支川 第六川	205-J032	土石流	令和 3年 5月21日	愛媛県告示第688号
	船木	道面第一川	205-J033	土石流	令和 3年 5月21日	愛媛県告示第688号
	船木	道面第三川	205-J035	土石流	令和 3年 5月21日	愛媛県告示第688号
	船木	道面	205-J-56	地すべり	令和 3年 5月21日	愛媛県告示第687号
	中萩	萩生	芳谷	205-I-118(1)	急傾斜	平成19年 3月27日

地区・校区	所在地	区域名・溪流名	指定番号	事象	指定年月日（最終）	告示番号
中萩	萩生	沢A	205-I-119(1)	急傾斜	平成19年 3月27日	愛媛県告示第545号
	萩生	芳谷	205-I-175(2)	急傾斜	平成19年 3月27日	愛媛県告示第545号
	萩生	銀杏ノ木	205-1-2551(1)	急傾斜	平成19年 7月 3日	愛媛県告示第1198号
	萩生	旦之上	205-I-109(1)	急傾斜	平成19年11月 2日	愛媛県告示第1691号
	萩生	出口	205-I-111(1)	急傾斜	平成19年11月 2日	愛媛県告示第1691号
	萩生	沢	205-I-12(2)	急傾斜	平成30年 1月 9日	愛媛県告示第18号
	萩生	治良丸	205-I-110(1)	急傾斜	平成30年 1月 9日	愛媛県告示第18号
	萩生	沢B	205-I-120(1)	急傾斜	平成30年 1月 9日	愛媛県告示第18号
	萩生	芳谷	205-II-4(2)	急傾斜	令和 3年 5月21日	愛媛県告示第688号
	滝の宮・金子	滝の宮B	205-II-10(1)	急傾斜	令和 3年 5月21日	愛媛県告示第688号
	萩生	萩生	205-III-10(1)	急傾斜	令和 3年 5月21日	愛媛県告示第688号
	御蔵町	尻無川	205-1065-1	土石流	平成19年 3月27日	愛媛県告示第545号
	御蔵町	尻無川	205-1065-2	土石流	平成19年 3月27日	愛媛県告示第545号
	萩生	バラ谷川	205-1068	土石流	平成19年 3月27日	愛媛県告示第545号
	萩生	衣笠川	205-1069	土石流	平成19年 3月27日	愛媛県告示第545号
	萩生	丹谷川	205-1070	土石流	平成19年 3月27日	愛媛県告示第547号
	萩生	小河谷川	205-1089	土石流	平成19年 7月 3日	愛媛県告示第1198号
	大永山	上原川	205-1066	土石流	平成19年11月 2日	愛媛県告示第1691号
	大永山	東川	205-1067	土石流	平成19年11月 2日	愛媛県告示第1691号
	萩生・滝の宮町	真光寺南谷	205-1071	土石流	令和 3年 5月21日	愛媛県告示第688号
	大永山・上原四丁目・上原三丁目・上原二丁目・上原一丁目・中村四丁目	高尾川	205-2026-1	土石流	令和 3年 5月21日	愛媛県告示第688号
	大永山・上原四丁目・上原三丁目・上原二丁目・上原一丁目・中村四丁目	高尾川	205-2026-2	土石流	令和 3年 5月21日	愛媛県告示第688号
	大永山・上原四丁目・上原三丁目・上原二丁目・上原一丁目・中村四丁目	高尾川	205-2026-3	土石流	令和 3年 5月21日	愛媛県告示第688号
	大永山・萩生	床の谷川	205-2027	土石流	令和 3年 5月21日	愛媛県告示第688号
	萩生	中萩第一川	205-2028	土石流	令和 3年 5月21日	愛媛県告示第688号
	萩生	百谷川	205-2029	土石流	令和 3年 5月21日	愛媛県告示第688号
	萩生	丹谷川左支川	205-2030	土石流	令和 3年 5月21日	愛媛県告示第687号
	萩生	旦ノ上第一川	205-J037	土石流	令和 3年 5月21日	愛媛県告示第688号
	萩生	萩の台東谷川	205-J041	土石流	令和 3年 5月21日	愛媛県告示第688号
	萩生	萩生	250-J-480	地すべり	令和 3年 5月21日	愛媛県告示第687号

地区・校区	所在地	区域名・溪流名	指定番号	事象	指定年月日（最終）	告示番号
大生院	大生院	銀杏ノ木	205-I-112(1)	急傾斜	平成19年 7月 3日	愛媛県告示第1198号
	大生院	戸屋ノ鼻A	205-I-113(1)	急傾斜	平成19年 7月 3日	愛媛県告示第1198号
	大生院	ファミリーハイツA	205-I-176(2)	急傾斜	平成21年 3月27日	愛媛県告示第440号
	大生院	ファミリーハイツB	205-I-177(2)	急傾斜	平成21年 3月27日	愛媛県告示第440号
	大生院	高山B	205-I-116(1)	急傾斜	平成30年 1月 9日	愛媛県告示第18号
	大生院	高山C	205-I-117(1)	急傾斜	平成30年 1月 9日	愛媛県告示第18号
	大生院	高山	205-II-25(1)	急傾斜	令和 3年 5月21日	愛媛県告示第688号
	大生院	銀杏ノ木A	205-III-11(1)	急傾斜	令和 3年 5月21日	愛媛県告示第688号
	大生院	銀杏ノ木B	205-III-12(1)	急傾斜	令和 3年 5月21日	愛媛県告示第688号
	萩生	銀杏ノ木	205-1-2551(1)	急傾斜	平成19年 7月 3日	愛媛県告示第1198号
	大生院	徳右衛門川 右支川	205-1092	土石流	平成19年 7月 3日	愛媛県告示第1198号
	大生院	徳右衛門川	205-1093-1	土石流	平成19年 7月 3日	愛媛県告示第1198号
	大生院	徳右衛門川	205-1093-2	土石流	平成19年 7月 3日	愛媛県告示第1198号
	大生院	長谷川東川	205-1095	土石流	平成19年 7月 3日	愛媛県告示第1198号
	大生院	西大谷川 右支川	205-2036	土石流	平成19年 7月 3日	愛媛県告示第1198号
	大生院	黒宮谷川	205-1091	土石流	平成19年 7月 3日	愛媛県告示第1199号
	大生院	長谷川西川	205-1096	土石流	平成19年 7月 3日	愛媛県告示第1199号
	萩生	小河谷川	205-1089	土石流	平成19年 7月 3日	愛媛県告示第1198号
	大生院	大谷川	205-1090	土石流	平成30年 1月 9日	愛媛県告示第17号
	大生院	桜川	205-1094-1	土石流	平成30年 1月 9日	愛媛県告示第18号
	大生院	桜川	205-1094-2	土石流	平成30年 1月 9日	愛媛県告示第17号
	大生院	西大谷川	205-1088-1	土石流	令和 3年 5月21日	愛媛県告示第687号
	大生院	西大谷川	205-1088-2	土石流	令和 3年 5月21日	愛媛県告示第688号
	大生院	渦井川西支川	205-2037	土石流	令和 3年 5月21日	愛媛県告示第688号
	大生院	北河川西川	205-J038	土石流	令和 3年 5月21日	愛媛県告示第687号
	大生院	北河川右支川	205-J039-1	土石流	令和 3年 5月21日	愛媛県告示第688号
	大生院	北河川右支川	205-J039-2	土石流	令和 3年 5月21日	愛媛県告示第688号
	大生院	北河川	205-J040-1	土石流	令和 3年 5月21日	愛媛県告示第687号
	大生院	北河川	205-J040-2	土石流	令和 3年 5月21日	愛媛県告示第688号
	大生院	東大谷川 右支西川	205-J042	土石流	令和 3年 5月21日	愛媛県告示第688号
	大生院	東大谷川 右支東川	205-J043	土石流	令和 3年 5月21日	愛媛県告示第688号
	大生院	東大谷川	205-J044	土石流	令和 3年 5月21日	愛媛県告示第687号

地区・校区	所在地	区域名・溪流名	指定番号	事象	指定年月日（最終）	告示番号
大生院	大生院	大野山	250-J-59	地すべり	令和 3年 5月21日	愛媛県告示第687号
角野	種子川町	種子川	205-I-99(1)	急傾斜	平成19年 3月27日	愛媛県告示第545号
	立川町	船木野	205-I-103(1)	急傾斜	平成19年 3月27日	愛媛県告示第545号
	立川町	新道	205-I-104(1)	急傾斜	平成19年 3月27日	愛媛県告示第545号
	立川町	奥の平	205-I-106(1)	急傾斜	平成19年 3月27日	愛媛県告示第545号
	立川町	黒石	205-I-107(1)	急傾斜	平成19年 3月27日	愛媛県告示第545号
	立川町	渡瀬	205-I-108(1)	急傾斜	平成19年 3月27日	愛媛県告示第545号
	山根町	山根B	205-I-2652(1)	急傾斜	平成19年 3月27日	愛媛県告示第545号
	立川町	坂の本A	205-I-100(1)	急傾斜	平成30年 1月 9日	愛媛県告示第18号
	立川町	坂の本B	250-I-101(1)	急傾斜	平成30年 1月 9日	愛媛県告示第18号
	立川町	坂の本C	205-I-102(1)	急傾斜	平成30年 1月 9日	愛媛県告示第18号
	立川町	本村	205-I 105(1)	急傾斜	令和 3年 5月21日	愛媛県告示第688号
	立川町・大永山	自然の家	205-I 132(1)	急傾斜	令和 3年 5月21日	愛媛県告示第688号
	山根町・大永山	山根A	205-II-20(1)	急傾斜	令和 3年 5月21日	愛媛県告示第688号
	立川町	立川山A	205-II-21(1)	急傾斜	令和 3年 5月21日	愛媛県告示第688号
	立川町	立川山B	205-II-22(1)	急傾斜	令和 3年 5月21日	愛媛県告示第688号
	立川町	立川山C	205-II-23(1)	急傾斜	令和 3年 5月21日	愛媛県告示第688号
	立川町	立川山D	205-II-1205(1)	急傾斜	令和 3年 5月21日	愛媛県告示第688号
	立川町	立川山E	205-II-1206(1)	急傾斜	令和 3年 5月21日	愛媛県告示第688号
	立川町	赤滝谷川	205-1053	土石流	平成19年 3月27日	愛媛県告示第545号
	立川町	新道谷川	205-1051	土石流	平成19年 3月27日	愛媛県告示第547号
	立川町	上揚谷川	205-1052	土石流	平成19年 3月27日	愛媛県告示第547号
	立川町	端出場川	205-1054	土石流	平成19年 3月27日	愛媛県告示第547号
	御蔵町	尻無川	205-1065-1	土石流	平成19年 3月27日	愛媛県告示第545号
	御蔵町	尻無川	205-1065-2	土石流	平成19年 3月27日	愛媛県告示第545号
	山田町	深谷川	250-1062	土石流	平成19年 3月27日	愛媛県告示第545号
	山田町	山田西谷川	250-1063	土石流	平成19年 3月27日	愛媛県告示第545号
	山田町	東尻無川	250-1064	土石流	平成19年 3月27日	愛媛県告示第545号
	山根町	重藪谷川	250-1056	土石流	平成19年 3月27日	愛媛県告示第545号
	山根町	寺ヶ谷川	250-1057	土石流	平成19年 3月27日	愛媛県告示第545号
	山根町	金比羅川	250-1058	土石流	平成19年 3月27日	愛媛県告示第545号
	山根町	山根川	250-1060	土石流	平成19年 3月27日	愛媛県告示第547号

地区・校区	所在地	区域名・溪流名	指定番号	事象	指定年月日（最終）	告示番号
角野	大永山	上原川	205-1066	土石流	平成19年11月 2日	愛媛県告示第1691号
	立川町	小女郎川	205-1055	土石流	平成21年 3月27日	愛媛県告示第441号
	山根町	深谷東川	205-1061	土石流	平成30年 1月 9日	愛媛県告示第18号
	山根町・西連寺町二丁目・篠場町・中筋町二丁目・中西町	山根東川	205-1059	土石流	令和 3年 5月21日	愛媛県告示第688号
	大永山・山田町・篠場町	山田東谷川	205-2025	土石流	令和 3年 5月21日	愛媛県告示第688号
	立川町	渡瀬	250-J-57	地すべり	令和 3年 5月21日	愛媛県告示第687号
	立川町・大永山	ツガン谷	250-J-58	地すべり	令和 3年 5月21日	愛媛県告示第687号
	立川町	東平	250-J-478	地すべり	令和 3年 5月21日	愛媛県告示第687号
	立川町	立川山	250-R-001	地すべり	令和 3年 5月21日	愛媛県告示第687号
別子	別子山瀬場	瀬場	303-I-63(1)	急傾斜	平成21年 3月27日	愛媛県告示第440号
	別子山弟地	弟地A	303-I-64(1)	急傾斜	平成21年 3月27日	愛媛県告示第440号
	別子山小美野	小美野	303-I-2549(1)	急傾斜	平成21年 3月27日	愛媛県告示第440号
	別子山成	成	303-I-57	急傾斜	平成30年 1月 9日	愛媛県告示第18号
	別子山肉淵	肉淵A	303-I-60(1)	急傾斜	平成30年 1月 9日	愛媛県告示第18号
	別子山床鍋	床鍋A	303-I-62(1)	急傾斜	平成30年 1月 9日	愛媛県告示第18号
	別子山保土野	保土野	303-I-61(1)	急傾斜	令和 3年 5月21日	愛媛県告示第688号
	別子山芋野	芋野	303-II-1(1)	急傾斜	令和 3年 5月21日	愛媛県告示第688号
	別子山瓜生野	瓜生野	303-II-2(1)	急傾斜	令和 3年 5月21日	愛媛県告示第688号
	別子山肉淵	肉淵B	303-II-3(1)	急傾斜	令和 3年 5月21日	愛媛県告示第688号
	別子山床鍋	床鍋B	303-II-4(1)	急傾斜	令和 3年 5月21日	愛媛県告示第688号
	別子山弟地	弟地B	303-II-5(1)	急傾斜	令和 3年 5月21日	愛媛県告示第688号
	別子山弟地	弟地C	303-II-6(1)	急傾斜	令和 3年 5月21日	愛媛県告示第688号
	別子山竹ヶ市	竹ヶ市	303-II-7(1)	急傾斜	令和 3年 5月21日	愛媛県告示第688号
	別子山横道	横道	303-II-8(1)	急傾斜	令和 3年 5月21日	愛媛県告示第688号
	別子山谷	谷	303-II-9(1)	急傾斜	令和 3年 5月21日	愛媛県告示第688号
	別子山東宮	東宮(北)	303-II-10(1)	急傾斜	令和 3年 5月21日	愛媛県告示第688号
	別子山東宮	東宮(南)	303-II-11(1)	急傾斜	令和 3年 5月21日	愛媛県告示第688号
	別子山小美野	小美野(東)	303-II-12(1)	急傾斜	令和 3年 5月21日	愛媛県告示第688号
	別子山小美野	小美野(中)	303-II-13(1)	急傾斜	令和 3年 5月21日	愛媛県告示第688号
別子山肉淵	肉淵(東)	303-II-14(1)	急傾斜	令和 3年 5月21日	愛媛県告示第688号	
別子山肉淵	肉淵(中)	303-II-15(1)	急傾斜	令和 3年 5月21日	愛媛県告示第688号	

地区・校区	所在地	区域名・溪流名	指定番号	事象	指定年月日（最終）	告示番号
別子	別子山草原	草原	303-II-16(1)	急傾斜	令和 3年 5月21日	愛媛県告示第688号
	別子山谷内	谷内	303-II-17(1)	急傾斜	令和 3年 5月21日	愛媛県告示第688号
	別子山葛箆尾	葛箆尾	303-II-18(1)	急傾斜	令和 3年 5月21日	愛媛県告示第688号
	別子山筏津	筏津	303-II-19(1)	急傾斜	令和 3年 5月21日	愛媛県告示第688号
	別子山大湯	大湯	303-III-1(1)	急傾斜	令和 3年 5月21日	愛媛県告示第688号
	別子山弟地	へや谷川	303-1118	土石流	平成21年 3月27日	愛媛県告示第440号
	別子山弟地	へや谷東川	303-1119	土石流	平成21年 3月27日	愛媛県告示第440号
	別子山瀬場	瀬場谷川	303-1120	土石流	平成21年 3月27日	愛媛県告示第440号
	別子山肉淵	淵谷川	303-1121	土石流	平成21年 3月27日	愛媛県告示第440号
	別子山芋野	芋野谷川	303-1122	土石流	平成21年 3月27日	愛媛県告示第441号
	別子山余慶	余慶谷川	303-1117	土石流	令和 3年 5月21日	愛媛県告示第688号
	別子山筏津	一ノ谷川	303-2030	土石流	令和 3年 5月21日	愛媛県告示第688号
	別子山谷内	保土野谷東川	303-2031	土石流	令和 3年 5月21日	愛媛県告示第688号
	別子山肉淵	中藪谷川	303-2032	土石流	令和 3年 5月21日	愛媛県告示第688号
	別子山竹ヶ市・別子山成	竹ガ市	303-J-50	地すべり	令和 3年 5月21日	愛媛県告示第687号
	別子山大湯・別子山小美野・別子山芋野	大湯	303-J-51	地すべり	令和 3年 5月21日	愛媛県告示第687号
	別子山芋野・別子山肉淵・別子山瓜生野	芋野	303-J-52	地すべり	令和 3年 5月21日	愛媛県告示第687号
	別子山芋野・別子山肉淵・別子山瓜生野・別子山草原・別子山保土野	瓜生野	303-J-53	地すべり	令和 3年 5月21日	愛媛県告示第687号
	別子山竹ヶ市・別子山成・別子山大元・別子山横道・別子山東宮	竹ヶ市	303-NK-83	地すべり	令和 3年 5月21日	愛媛県告示第687号
	別子山登美野・別子山葛箆尾・別子山瀬場	葛箆尾	303-NS-77	地すべり	令和 3年 5月21日	愛媛県告示第687号
別子山瀬場	瀬場	303-R-001	地すべり	令和 3年 5月21日	愛媛県告示第687号	

山 地 災 害 危 險 箇 所 一 覧 表

崩壊土砂流出危険地区一覧表

番 号	位 置			公 共 施 設 等					面 積 (ha)	保 安 林 等	避 難 場 所	
	市 町 村	大 字	字	人50 戸以上 家	49 ～ 10 戸	9 ～ 5 戸	4 戸 以下	公道 共路 施設 除 設く				道 路
新居 1	新居浜	荷 内			15				県・市	0.94	無	多喜浜小学校
2	〃	磯 浦			18				〃	0.20	有	若宮小学校
3	〃	上 郷			20			鉄 道	〃	0.11	〃	神郷小学校
4	〃	神 郷			12			〃	市	0.14	〃	〃
5	〃	〃	楠 崎		15			〃	〃	0.08	〃	〃
6	〃	落 神			22			〃	〃	0.62	〃	川東中学校
7	〃	神 郷	楠 崎		15				〃	1.30	〃	〃
8	〃	〃	〃		10			鉄 道	〃	0.15	〃	神郷小学校
9	〃	〃	〃		10			〃	〃	0.20	〃	〃
10	〃	〃	東楠崎		25			〃	〃	1.12	〃	〃
11	〃	〃	〃		20			〃	〃	0.49	〃	〃
12	〃	〃	〃		14			〃	〃	1.26	〃	〃
13	〃	多喜浜	白 浜		25			〃	〃	0.63	〃	多喜浜小学校
14	〃	阿 島	阿 島		20			〃	県・市	0.42	無	〃
15	〃	〃	上ノ名		14				市	0.55	〃	〃
16	〃	〃			20				県	0.98	〃	〃
17	〃	〃			10				県・市	0.73	〃	〃
18	〃	〃			20				〃	0.59	〃	〃
19	〃	〃	荷 内		10			老人ホーム	市	0.17	〃	〃
20	〃	〃	〃		10				県・市	0.35	〃	〃
21	〃	〃	〃			7			市	0.10	〃	〃
22	〃	〃	〃			7			県・市	0.27	〃	〃
23	〃	〃	〃			8			〃	0.17	〃	〃

番 号	位 置			公 共 施 設 等					面 積 (ha)	保 安 林 等	避 難 場 所	
	市 町 村	大 字	字	人50 戸以上 家	49 ～ 10 戸	9 ～ 5 戸	4 戸 以 下	公 道 共 路 施 除 設 く				道 路
新居 24	新居浜	阿 島	上ノ名		10				県	0.22	無	多喜浜小学校
25	〃	〃	〃		10			鉄 道	県・市	0.06	〃	〃
26	〃	〃	〃		10			〃	〃	0.14	〃	〃
27	〃	金 子	岩 鍋					斎 場 住友ク リ ン セ ン タ ー	〃	0.14	〃	生涯活躍のまち拠点施設
28	〃	〃	西 谷		38				〃	0.46	有	〃
29	〃	〃	〃		10				〃	0.29	無	〃
30	〃	〃	〃		10				〃	0.19	〃	〃
31	〃	〃	〃		15				〃	0.18	〃	〃
32	〃	〃	星 越		20				県	0.11	〃	惣 開 小 学 校
33	〃	〃	高 尾		20				〃	0.23	有	〃
34	〃	〃	〃		27				市	0.19	〃	〃
35	〃	〃	御茶屋谷		16				〃	0.08	無	〃
36	〃	〃	〃		24				〃	0.03	〃	〃
37	〃	〃	〃		24				〃	0.24	有	〃
38	〃	滝ノ宮			10				〃	0.04	〃	金 栄 小 学 校
39	〃	横 水			10				〃	0.05	無	中 萩 小 学 校
40	〃	〃			21				〃	0.10	有	〃
41	〃	大生院	東大谷		45			鉄 道	〃	0.35	〃	大生院小学校
42	〃	〃	〃		25				〃	0.55	〃	〃
43	〃	〃	〃		25				〃	0.27	〃	〃
44	〃	〃	西大谷		10				〃	0.38	〃	〃
45	〃	〃	長 谷		10				〃	0.47	〃	〃
46	〃	〃	〃		10				〃	0.29	〃	〃
47	〃	船 木	高 祖		10				国・県	0.04	〃	船 木 小 学 校

番 号	位 置			公 共 施 設 等					面 積 (ha)	保 安 林 等	避 難 場 所	
	市 町 村	大 字	字	人50 戸以上 家	49 ～ 10 戸	9 ～ 5 戸	4 戸 以 下	公道 共路 施除 設く				道 路
新居 48	新居浜	泉 川			15				市	0.53	有	泉 川 小 学 校
49	〃	〃			10				〃	0.69	〃	〃
50	〃	船 木	マ タ ニ	50				市民の森	国・林	1.57	〃	船 木 小 学 校
51	〃	〃	野 添 池		12				林	0.80	〃	〃
52	〃	〃	関 ノ 戸		10				市	0.14	〃	〃
53	〃	〃	大 久 保		10				〃	0.09	〃	〃
54	〃	〃	〃		15				〃	0.09	〃	〃
55	〃	〃	〃		16				〃	0.66	〃	〃
56	〃	〃	〃		30				〃	0.47	〃	〃
57	〃	〃	船 木		10				〃	0.48	〃	〃
58	〃	〃	〃		10				〃	0.49	〃	〃
59	〃	大生院	戸屋ノ鼻		30				〃	0.58	無	大生院小学校
60	〃	〃	〃		30				〃	0.47	〃	〃
61	〃	正 木			20				〃	0.25	〃	〃
62	〃	中 萩			20			学 校	〃	0.38	有	中 萩 小 学 校
63	〃	〃	小 味 地		24				市・林	5.44	〃	〃
64	〃	〃	高 尾		10				市	0.14	〃	〃
65	〃	〃	〃		15				〃	0.15	〃	〃
66	〃	〃	〃		10				〃	0.18	〃	〃
67	〃	〃	御 蔵		25				〃	0.10	〃	〃
68	〃	〃	〃		15				〃	0.11	〃	〃
69	〃	山 田			13				〃	0.14	〃	角 野 小 学 校
70	〃	〃			13				〃	0.05	〃	〃
71	〃	角 野	山 根		18			幼稚園2	〃	0.03	〃	〃
72	〃	〃	〃		32			〃	〃	0.13	〃	〃

番号	位置			公共施設等						面積 (ha)	保安林等	避難場所	
	市町村	大字	字	人50戸以上家	49～10戸	9～5戸	4戸以下	公道共路施設除設く	道路				
新居73	新居浜	角野	山根		35					市	0.17	無	角野小学校
74	〃	〃	〃		35					〃	0.29	〃	〃
75	〃	〃	ツガン谷		10					県	1.25	有	〃
76	〃	〃	西谷			5				〃	3.52	無	〃
77	〃	〃	本谷			5				市	5.22	〃	〃
78	〃	船木	高祖		25					国・市	0.13	有	船木小学校
79	〃	角野	小女郎					発電所		県	0.23	〃	角野小学校
80	〃	中萩	本谷				2			〃	3.79	〃	中萩小学校
81	〃	〃	土山谷				2			林	4.07	〃	〃
82	〃	〃	鈴尾谷							〃	3.14	〃	〃
83	〃	〃	〃							〃	0.95	〃	〃
	〃	郷				6					0.19		神郷小学校
	〃	清住					2				0.34		〃
	〃	萩生	河の北				4				0.24		中萩小学校
	〃	中萩									0.34		中萩小学校
	〃	角野	山根		25						0.23		角野小学校
	〃	大生院	長谷			6					0.04		大生院小学校
	〃	〃			24						0.02		〃
	〃	船木	大久保		11						0.08		船木小学校
84	〃	別子山	床鍋		12					県	3.44	〃	中部集会所
85	〃	〃	夏切							〃	4.63	〃	
86	〃	〃	保土野		20					〃	3.55	〃	別子小学校
87	〃	〃	芋野			5		発電所	林		0.85	無	東部集会所
88	〃	〃	成				1			県	3.91	有	大成集会所
89	〃	〃	谷横道				3			市	4.56	〃	〃
90	〃	〃	瓜生野							〃	1.71	有	

番 号	位 置			公 共 施 設 等					面 積 (ha)	保 安 林 等	避 難 場 所	
	市 町 村	大 字	字	人50 戸以上 家	49 ~ 10 戸	9 ~ 5 戸	4 戸 以 下	公 道 共 路 施 除 設 く				道 路
新居 91	〃	〃	中七番						〃	2.77	〃	
92	〃	〃	弟地				1		県	0.61	無	西部集会所
93	〃	〃	〃		32			支所	県	1.66	無	西部集会所
94	〃	〃	小足谷						〃	5.63	〃	
95	〃	〃	弟地					火葬場	〃	1.36	〃	西部集会所
	〃	〃	登美野			5				0.20		
	〃	〃	積善谷			6				3.14		
	〃	〃	中七番							2.70		
	〃	〃	弟地				2			0.23		西部集会所
	〃	〃	〃		12					1.32		〃
	〃	〃	肉刈				2			1.27		東部集会所
計										98.61		(109箇所)

山腹崩壊危険地区一覧表

番号	位置			公共施設等						面積 (ha)	保安林等	避難場所
	市町村	大字	字	人50戸以上家	49～10戸	9～5戸	4戸以下	公道共路施設除く	道路			
新居1	新居浜	黒島				5			市	1.0	無	多喜浜小学校
2	〃	〃			10				〃	1.0	〃	〃
3	〃	阿島	荷内			6			県	3.0	〃	〃
4	〃	〃	〃				2			1.0	〃	〃
5	〃	〃	〃			8			市	1.0	〃	〃
6	〃	〃	〃		10					1.0	〃	〃
7	〃	〃	〃			8			県	3.0	〃	〃
8	〃	磯浦	土ヶ谷			5				2.0	〃	生涯活躍のまち拠点施設
9	〃	〃	〃			7				1.0	〃	〃
10	〃	〃	〃		15				県	1.0	〃	〃
11	〃	〃	〃						〃	1.0	〃	〃
12	〃	観音原	平尾				4		市	2.0	有	泉川小学校
13	〃	阿島	阿島				3			1.0	無	多喜浜小学校
14	〃	〃	〃			7		鉄道		2.0	〃	〃
15	〃	〃	中ノ名			7		〃	市	1.0	〃	〃
16	〃	楠崎				5			〃	1.0	〃	神郷小学校
17	〃	阿島	荷内				2	神社		1.0	〃	多喜浜小学校
18	〃	〃	〃			6		〃	市	1.0	〃	〃
19	〃	〃	〃				2		〃	1.0	〃	〃
20	〃	金子				8			〃	1.0	有	金栄小学校
21	〃	〃			10					1.0	〃	〃
22	〃	滝の宮					3		市	1.0	〃	〃
23	〃	金子	御茶屋谷			5			〃	1.0	無	惣開小学校
24	〃	〃	〃			7			〃	1.0	〃	〃

番 号	位 置			公 共 施 設 等					面 積 (ha)	保 安 林 等	避 難 場 所	
	市 町 村	大 字	字	人50 戸以上 家	49 ～ 10 戸	9 ～ 5 戸	4 戸 以下	公道 共路 施除 設く				道 路
新居 25	新居浜	金 子	古城ヶ谷			8			市	2.0	無	惣 開 小 学 校
26	〃	〃	〃			5			〃	1.0	〃	〃
27	〃	〃	〃			5			〃	1.0	〃	〃
28	〃	〃	星 越	51					〃	1.0	〃	〃
29	〃	〃	長 尾		15				〃	1.0	〃	〃
30	〃	〃	星 越			5			県	1.0	〃	〃
31	〃	〃	〃				2		〃	1.0	〃	〃
32	〃	〃	前 山		15				〃	3.0	〃	生涯活躍の まち拠点施設
33	〃	磯 浦						防火水槽 鎮霊碑	市	4.0	〃	〃
34	〃	〃	西ノ谷			6			〃	1.0	〃	〃
35	〃	〃	〃			6			〃	1.0	〃	〃
36	〃	〃	岩 鍋					斎 場	〃	1.0	〃	〃
37	〃	中 萩				7			〃	1.0	〃	中 萩 小 学 校
38	〃	〃			10				〃	1.0	〃	〃
39	〃	大生院	高 山		10				〃	1.0	有	大生院小学校
40	〃	〃	〃				4		〃	1.0	無	〃
41	〃	〃	〃			9			〃	1.0	〃	〃
42	〃	船 木	関ノ戸			6			国	1.0	〃	船 木 小 学 校
43	〃	〃	〃			5			市	1.0	〃	〃
44	〃	〃	大 久 保				3		〃	1.0	有	〃
45	〃	〃	船 木		13				国	2.0	無	〃
46	〃	〃	〃			5			〃	2.0	〃	〃
47	〃	〃	長 野				2		市	1.0	有	〃
48	〃	〃	坂 之 下		12				〃	1.0	無	〃

番 号	位 置			公 共 施 設 等						面 積 (ha)	保 安 林 等	避 難 場 所	
	市 町 村	大 字	字	人50 戸以上 家	49 ～ 10 戸	9 ～ 5 戸	4 戸 以下	公道 共路 施除 設く	道 路				
新居 49	新居浜	光明寺				7				市	1.0	無	泉川小学校
50	〃	萩生	出 口			6				〃	1.0	〃	中萩小学校
51	〃	〃	旦之上		13						1.0	〃	〃
52	〃	〃	〃		12						1.0	〃	〃
53	〃	〃	〃								2.0	〃	〃
54	〃	大生院	川 口		15					市	1.0	有	大生院小学校
55	〃	〃	銀杏ノ木			7				〃	1.0	無	〃
56	〃	〃	正 木			5				〃	1.0	〃	〃
57	〃	〃	〃				3			〃	1.0	〃	〃
58	〃	角野	山 根		12					〃	1.0	有	角野小学校
59	〃	〃	〃				2	学 校		〃	4.0	無	〃
60	〃	〃	渡 瀬			5				〃	1.0	〃	〃
61	〃	〃	〃			5				〃	1.0	〃	〃
62	〃	〃	〃		15					〃	6.0	〃	〃
63	〃	〃	〃		10						7.0	〃	〃
64	〃	〃	船木野			7				県	3.0	〃	〃
65	〃	〃	〃			6					4.0	〃	〃
66	〃	〃	〃		15					市	3.0	〃	〃
67	〃	〃	奥の平			7				〃	3.0	〃	〃
68	〃	〃	〃			5				県	7.0	〃	〃
69	〃	〃	鹿 森				2	マイントピア		市	4.0	〃	〃
70	〃	船木	種子川				2				1.0	〃	船木小学校
71	〃	角野	小女郎					発電所		県	5.0	〃	角野小学校
72	〃	〃	清 滝				3				4.0	〃	〃
73	〃	〃	河 又				4			市	4.0	〃	〃

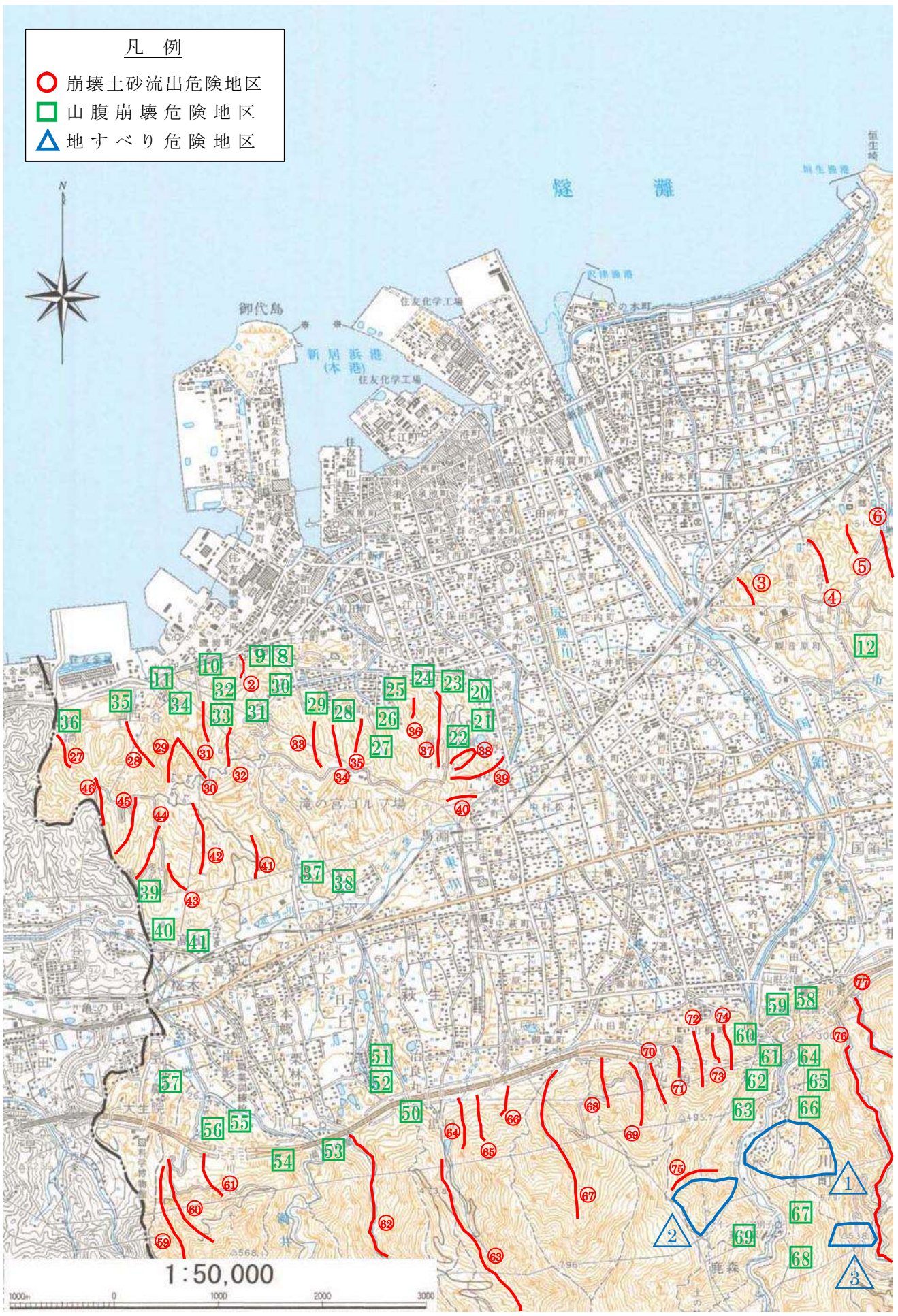
番 号	位 置			公 共 施 設 等					面 積 (ha)	保 安 林 等	避 難 場 所	
	市 町 村	大 字	字	人50 戸以上 家	49 ～ 10 戸	9 ～ 5 戸	4 戸 以下	公道 共路 施除 設く				道 路
新居 74	新居浜	角 野	小 女 郎				2		県	4.0	無	角 野 小 学 校
75	〃	〃	山 根			5				1.0		〃
76		船 木	長 野			8				2.0		船 木 小 学 校
77		〃								5.0		〃
78		東 田				8				1.0		泉 川 小 学 校
79		種子川山		230						1.0		船 木 小 学 校
80	〃	別子山	保 土 野		20				〃	4.0	〃	別 子 小 学 校
81	〃	〃	〃				3		〃	4.0	〃	〃
82	〃	〃	肉 淵			6			〃	2.0	有	東 部 集 会 所
83	〃	〃	芋 野				1		市	2.0	無	〃
84	〃	〃	草 原				3		〃	2.0	有	福 祉 セ ン タ ー 分 館
85	〃	〃	瓜 生 野			5			〃	5.0	無	〃
86	〃	〃	横 道				2		〃	4.0	有	東 部 集 会 所
87	〃	〃	竹ヶ市			5			〃	4.0	無	大 成 集 会 所
88	〃	〃	筏 津		10				〃	3.0	〃	
89	〃	〃	横 道				2		〃	4.0	〃	東 部 集 会 所
90	〃	〃	弟 地							1.0		西 部 集 会 所
91	〃	〃	〃			7				2.0		〃
92	〃	〃	〃		33					6.0		〃
93	〃	〃	筏 津			5				4.0		
94	〃	〃	床 鍋			5				3.0		
95	〃	〃	保 土 野				1			2.0		別 子 小 学 校
96	〃	〃	肉 淵				2			2.0		東 部 集 会 所
97	〃	〃	小 美 野				1			2.0		
98	〃	〃	竹ヶ市			8				5.0		大 成 集 会 所
計										206.0		(98箇所)

地すべり危険地区一覧表

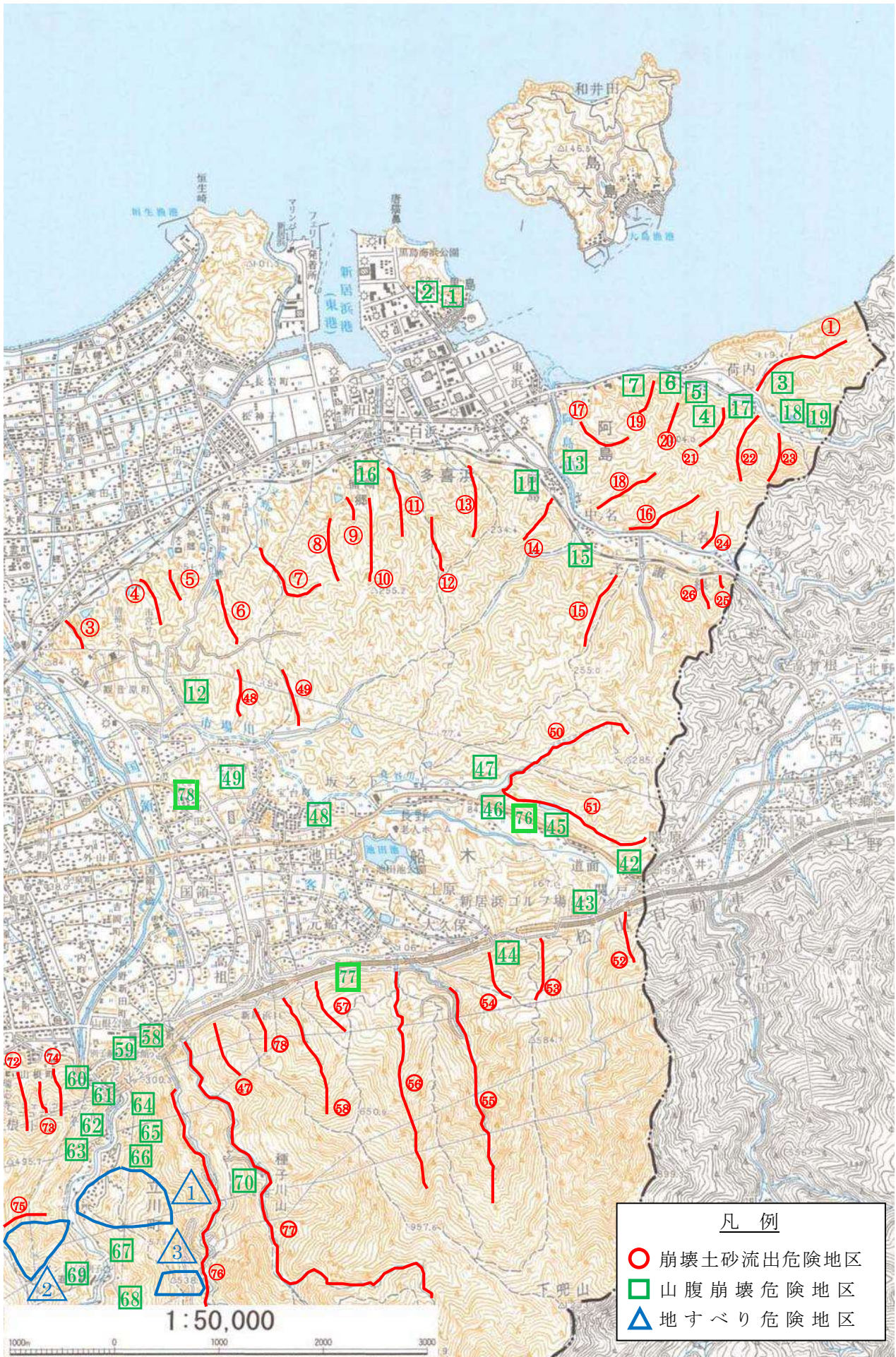
番 号	位 置			公 共 施 設 等					面 積 (ha)	保 安 林 等	避 難 場 所	
	市 町 村	大 字	字	人50 戸 以 上 家	49 ~ 10 戸	9 ~ 5 戸	4 戸 以 下	公道 共 路 施 除 設 く				道 路
新居 ※1	新居浜	立川山	和 田	151				自治会館	県・市	30.0	有	角野小学校
2	〃	角野	ツガン谷	53					〃	15.0	〃	〃
3	〃	船木	西種子川					公園	林	3.0	〃	船木小学校
4	〃	須領	須領			6		ダム	県	13.0	無	角野小学校
※5	〃	別子山	瀬場				4		〃	20.0	有	西部集会所
計										84.0		(5箇所)

注) ※は、地すべり防止区域として法指定（農林水産省、林野庁管轄）

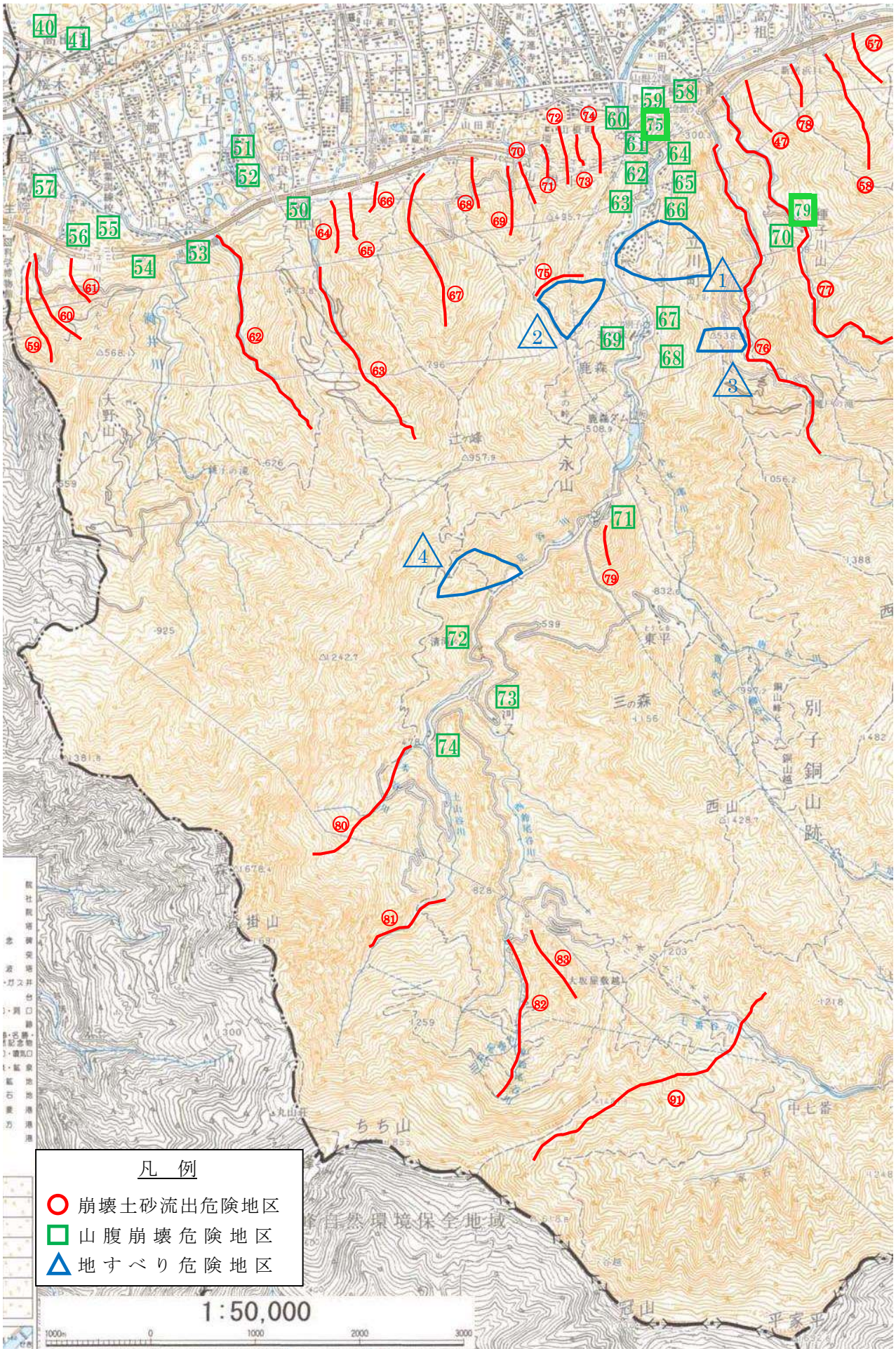
山地災害危険箇所一覧表（位置図）



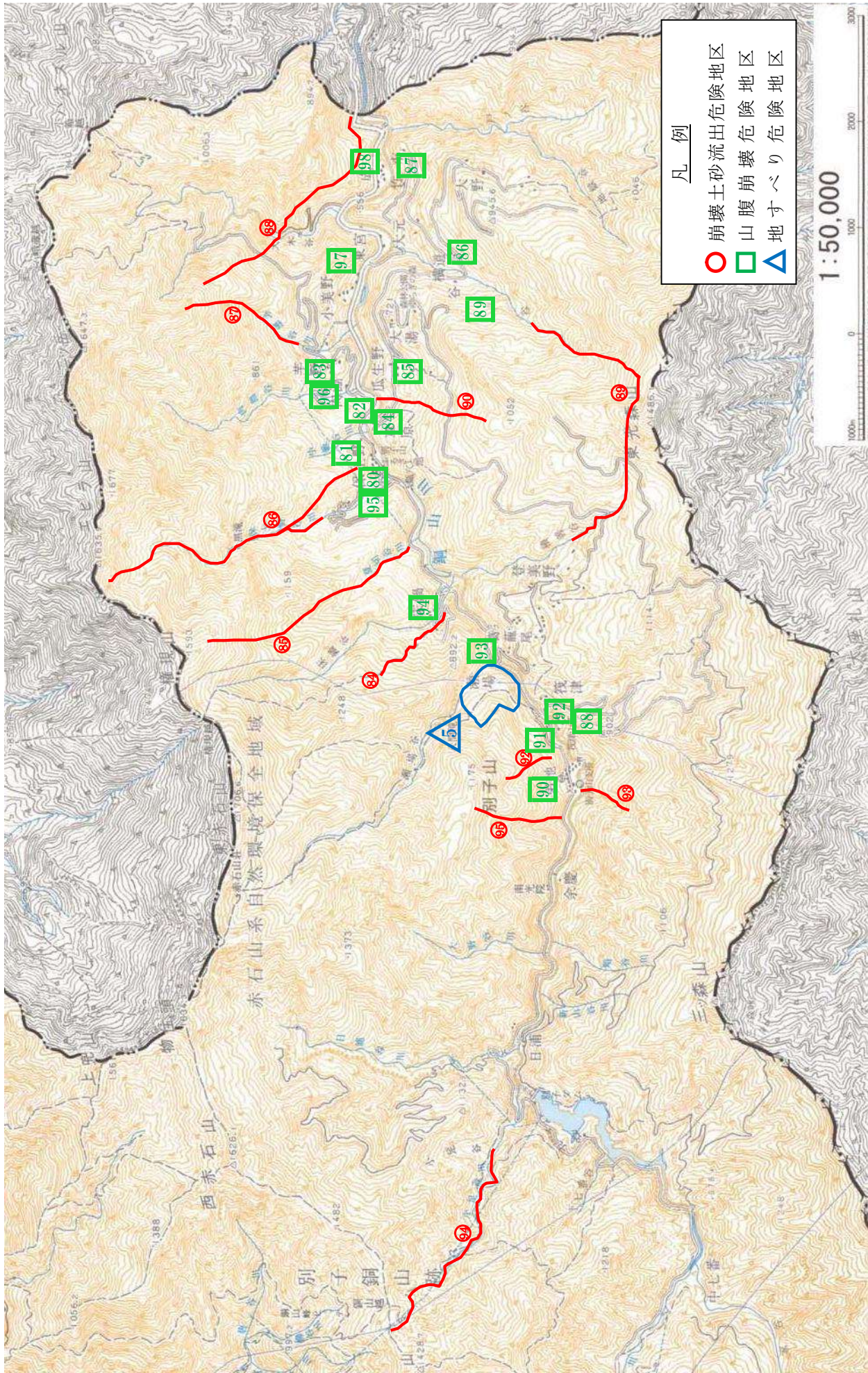
山地災害危険箇所一覧表（位置図）



山地災害危険箇所一覧表（位置図）



山地災害危険箇所一覽表（位置図）

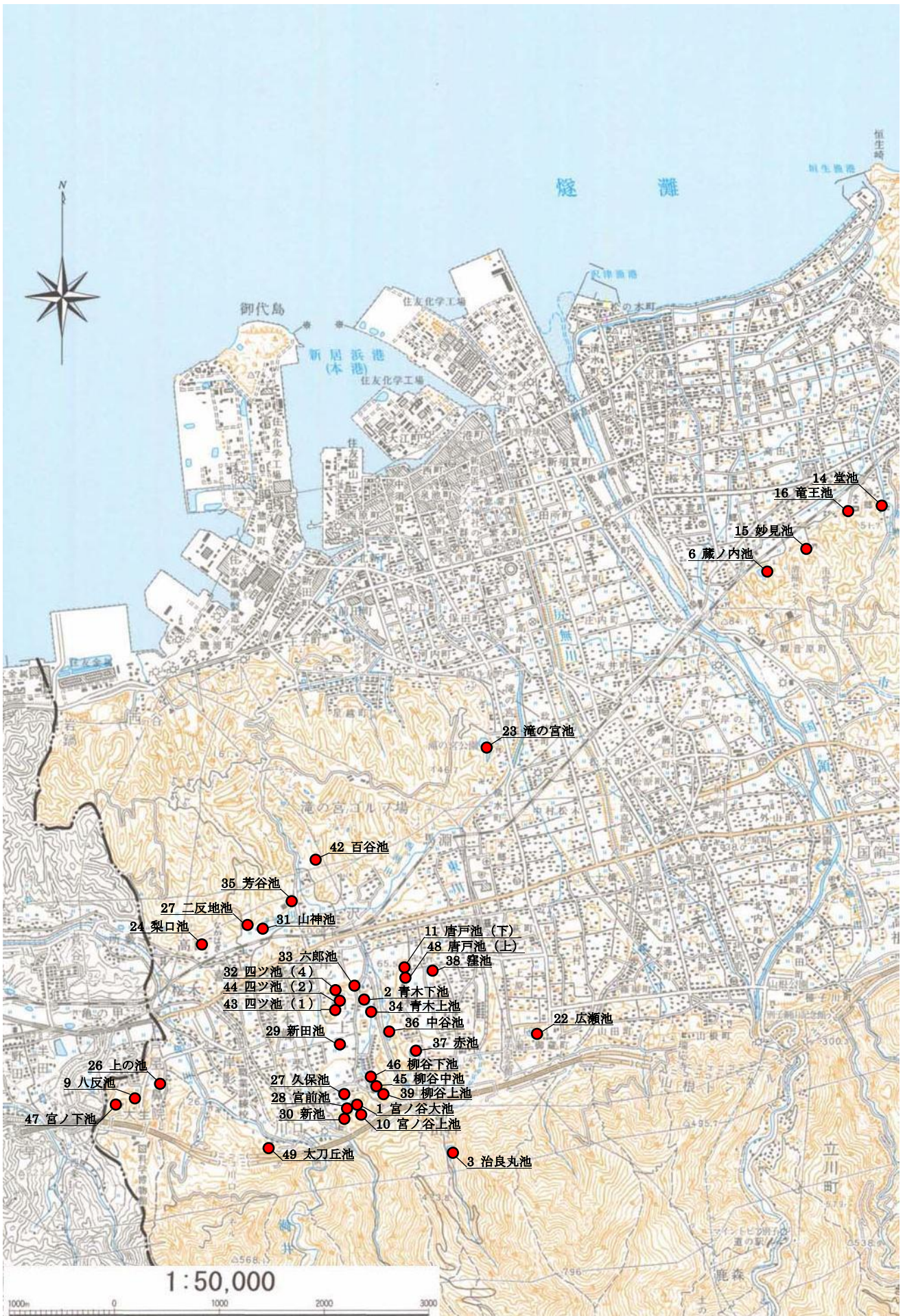


防災重点農業用ため池一覽表

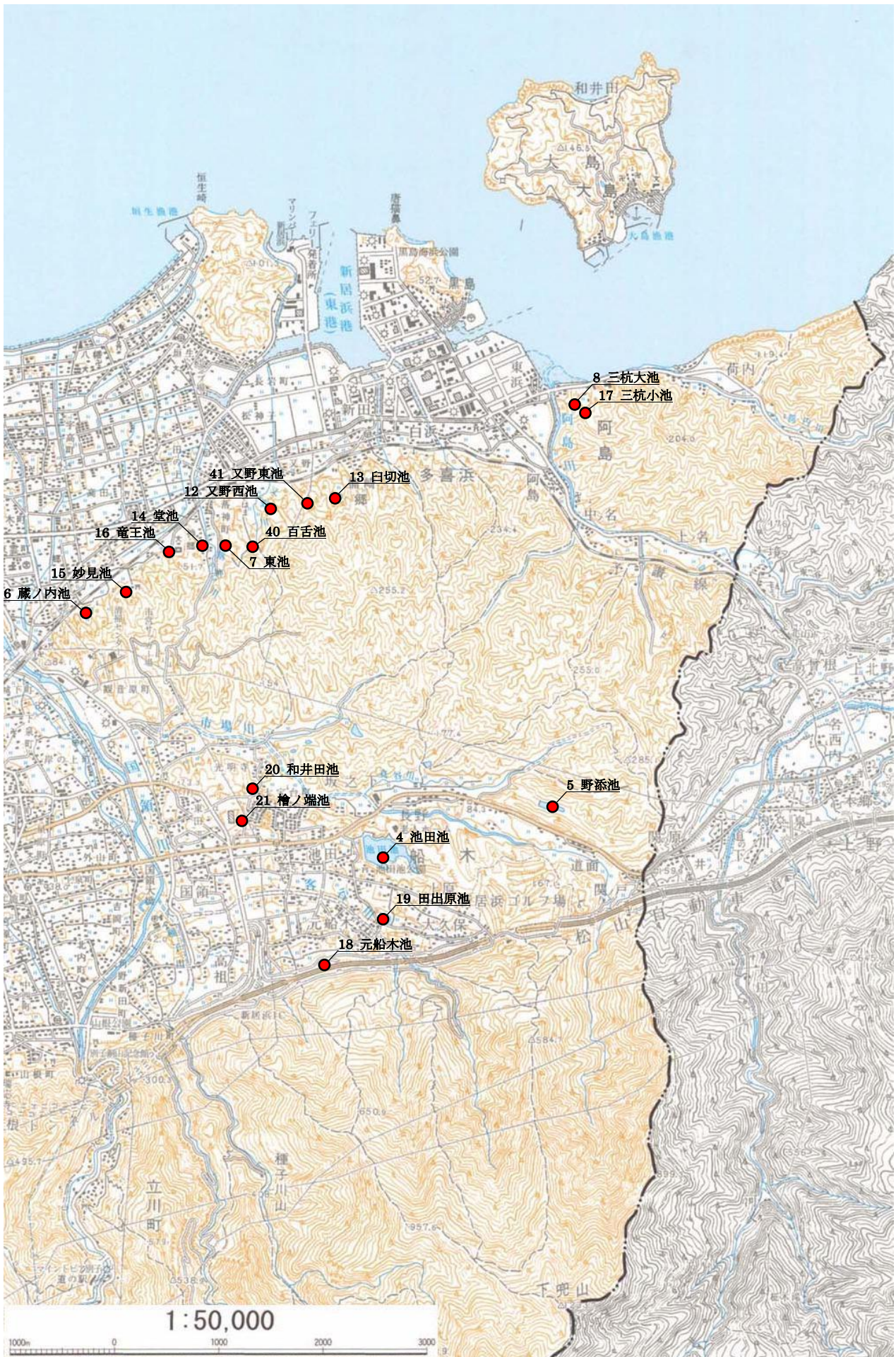
図面 No.	名 称	貯水量 (m ³)	場 所	管 理 者
1	宮ノ谷大池	32,000	菽生旦ノ上 1871	旦之上土地改良区
2	青木下池	50,000	菽生旦ノ上 2136	岸之下土地改良区
3	治良丸池	60,000	大永山 833-2	治良丸土地改良区
4	池田池	1,250,000	船木池田甲 1533	船木泉川(池田池)土地改良区
5	野添池	47,000	船木長野乙 2-2	船木泉川(池田池)土地改良区
6	蔵ノ内池	27,500	郷 中郷 686-9, 16	吉岡泉土地改良区
7	東池	2,500	落神町 1384	吉岡泉土地改良区
8	三杭大池	4,000	阿島荷内甲 715	阿島土地改良区
9	八反池	3,000	大生院戸屋ノ鼻 1956	大生院土地改良区
10	宮ノ谷上池	4,000	菽生旦ノ上 1871	旦之上土地改良区
11	唐戸池(下)	2,000	菽生治良丸 2227	菽生西揚水組合
12	又野西池	6,000	郷 又野甲 1800	松神子土地改良区
13	臼切池	18,000	郷 楠崎甲 2015	多喜浜土地改良区
14	堂池	3,000	落神町甲 1297	吉岡泉土地改良区
15	妙見池	7,000	郷 清住甲 778	妙見池利水者
16	竜王池	8,000	神郷 1183	吉岡泉土地改良区
17	三杭小池	2,000	阿島荷内甲 721	阿島土地改良区
18	元船木池	1,800	船木元船木甲 3701-1	船木泉川(池田池)土地改良区
19	田出原池	31,000	船木林ノ端甲 2916	船木泉川(池田池)土地改良区
20	和井田池	2,700	光明寺一丁目甲 473-3	船木泉川(池田池)土地改良区
21	檜ノ端池	2,700	七宝台池甲 4614	船木泉川(池田池)土地改良区
22	広瀬池	10,000	上原二丁目 3909-1, 2, 3	中菽中ノ丁水利組合
23	滝の宮池	22,000	滝の宮町乙 28-1	金子土地改良区
24	梨口池	1,200	大生院喜来 605	大生院土地改良区
25	二反地池	6,000	大生院喜来 624-1	大生院土地改良区
26	上の池	2,000	大生院戸屋の鼻 2011	大生院土地改良区
27	久保池	23,000	菽生旦ノ上 1647-1	旦之上土地改良区

図面 No.	名 称	貯水量 (m ³)	場 所	管 理 者
28	宮前池	18,000	萩生旦ノ上 1859-1	旦之上土地改良区
29	新田池	6,000	萩生旦ノ上 1943	旦之上土地改良区
30	新池	22,000	萩生旦ノ上 1841-3	旦之上土地改良区
31	山神池	2,700	萩生河の北 1	岸之下土地改良区
32	四ツ池 (4)	3,100	萩生旦ノ上 2114	岸之下土地改良区
33	六郎池	7,000	萩生旦ノ上 2132	岸之下土地改良区
34	青木上池	24,000	萩生旦ノ上 2065	岸之下土地改良区
35	芳谷池	5,200	萩生河の北 35	岸之下土地改良区
36	中谷池	22,000	萩生治良丸 2360	萩生土地改良区
37	赤池	10,400	萩生治良丸 2412-1	治良丸土地改良区
38	窪池	8,000	萩生治良丸 2630	萩生土地改良区
39	柳谷上池	18,000	萩生旦ノ上 1897	旦之上土地改良区
40	百舌池	800	郷又野甲 1755	松神子土地改良区
41	又野東池	1,500	郷又野甲 1863	松神子土地改良区
42	百谷池	500	萩生河の北 73	岸之下土地改良区
43	四ツ池 (1)	2,000	萩生旦ノ上 2119	岸之下土地改良区
44	四ツ池 (2)	1,000	萩生旦ノ上 2110	岸之下土地改良区
45	柳谷中池	2,700	萩生旦ノ上 1902	旦之上土地改良区
46	柳谷下池	1,300	萩生旦ノ上 2000-2	旦之上土地改良区
47	宮ノ下池	10,000	大生院戸屋ノ鼻 1955-4	大生院土地改良区
48	唐戸池(上)	6,000	萩生治良丸 2228	萩生西揚水組合
49	太刀丘池	800	大生院川口 1511-2	大生院土地改良区

防災重点農業用ため池一覧表（位置図）



防災重点農業用ため池一覧表（位置図）



ため池ハザードマップ (中継・大生院・金栄・惣開校区)

新居浜市ため池ハザードマップ
[中継・大生院・金栄・惣開校区]

◆ため池ハザードマップの注記点

●新居浜市のため池のうち、主に新居浜市のため池を対象に作成しています。
 ●ため池の危険度は、主に新居浜市のため池を対象に作成しています。
 ●ため池の危険度は、主に新居浜市のため池を対象に作成しています。
 ●ため池の危険度は、主に新居浜市のため池を対象に作成しています。

凡例

緊急避難場所
 ● 避難所
 ● 避難所
 ● 避難所

ため池の注記
 ● ため池
 ● ため池
 ● ため池

土砂災害
 ● 土砂災害
 ● 土砂災害
 ● 土砂災害

河川
 ● 河川
 ● 河川
 ● 河川

道路
 ● 道路
 ● 道路
 ● 道路

鉄道路線
 ● 鉄道路線
 ● 鉄道路線
 ● 鉄道路線

境界線
 ● 境界線
 ● 境界線
 ● 境界線

市界
 ● 市界
 ● 市界
 ● 市界

河川
 ● 河川
 ● 河川
 ● 河川

道路
 ● 道路
 ● 道路
 ● 道路

鉄道路線
 ● 鉄道路線
 ● 鉄道路線
 ● 鉄道路線

境界線
 ● 境界線
 ● 境界線
 ● 境界線

市界
 ● 市界
 ● 市界
 ● 市界

対象ため池の詳況

No.	名称	面積(㎡)	貯水量(㎥)
1	池の窪地	5.0	22,000
2	1日池	5.0	500
3	芳池	3.0	5,200
4	山神池	4.7	2,700
5	二宮池	4.2	6,000
6	大谷池	3.0	1,200
7	大谷池(1)	2.5	800
8	広池	4.0	10,000
9	池の窪地	20.0	60,000
10	赤池	5.2	10,000
11	窪池	4.0	8,000
12	窪池(上)	4.2	6,000
13	窪池(下)	5.0	2,000
14	窪池	6.2	7,800
15	中池	10.0	22,000
16	窪池(上)	5.2	18,000
17	窪池(下)	5.0	2,700
18	窪池(下)	5.0	1,300
19	窪池(上)	5.3	24,000
20	窪池(下)	9.2	50,000
21	窪池(上)	6.8	4,000
22	窪池(下)	10.7	32,000
23	窪池	8.0	22,000
24	窪池	6.9	18,000
25	窪池	5.8	6,000
26	窪池	7.3	2,000
27	窪池(1)	5.8	1,000
28	窪池(2)	5.0	3,100
29	窪池(4)	5.8	7,000
30	窪池	3.6	800
31	窪池	3.2	2,000
32	窪池	5.0	3,000
33	窪池	10.0	10,000
34	窪池	10.0	10,000

500m 1:10,000

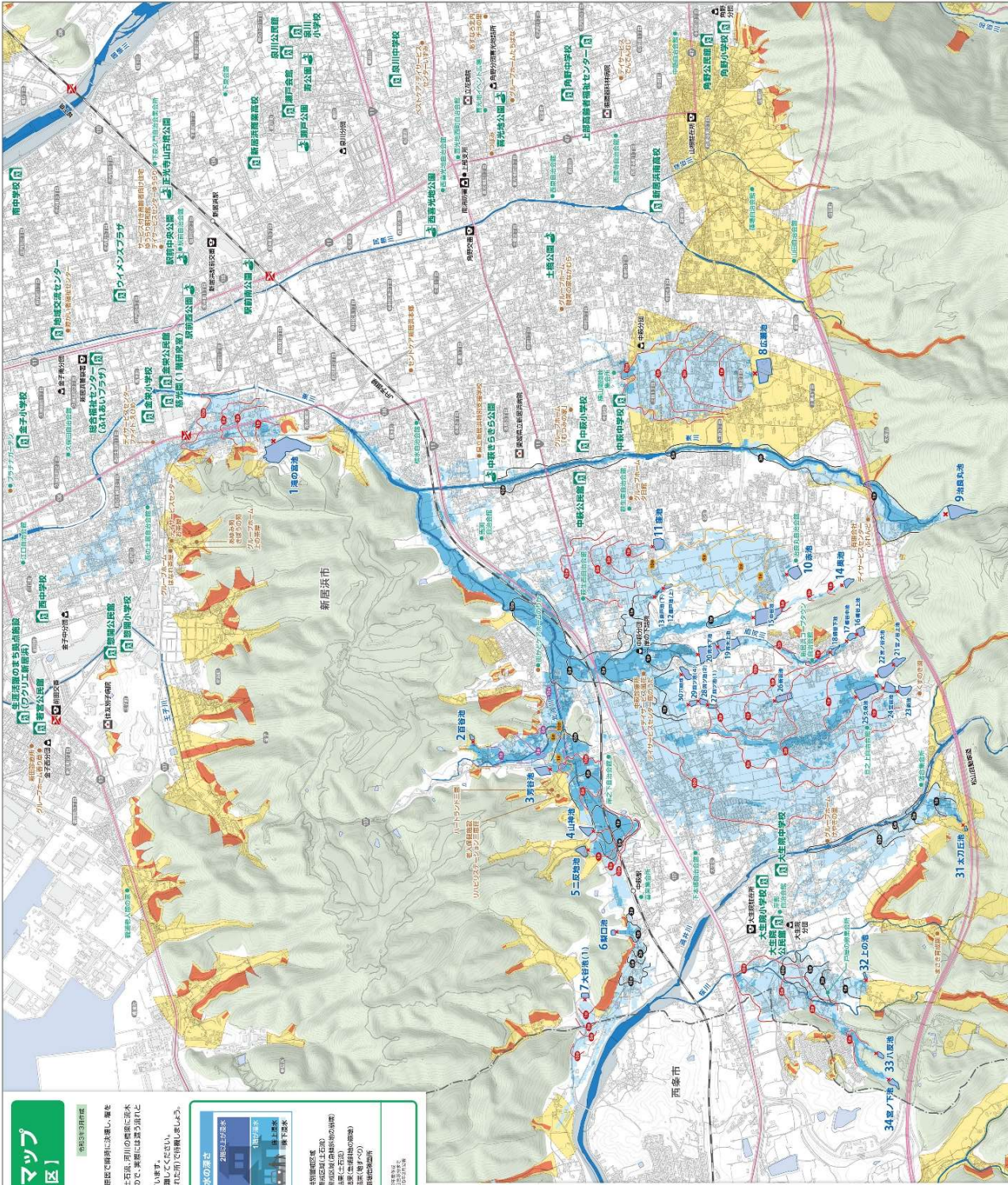
0 100 200 300 400 500

北

新居浜市 16

新居浜市 16

新居浜市 16



砂 防 指 定 地 一 覧 表

溪 流 名	告 示 年 月 日	告 示 番 号
銅山川	S30. 10. 7	1233
保士野谷川	S52. 7. 20	1056
床鍋谷川	S55. 3. 27	667
床鍋谷川	H1. 10. 21	1780
芋野谷川	H5. 1. 22	103
肉淵谷川	H19. 1. 11	26
客谷川新河川	S15. 7. 27	442
孝々谷川	S15. 7. 27	442
種子川	S17. 7. 13	507
西谷川	S17. 7. 13	507
客谷川	S19. 3. 29	163
北谷川	S25. 8. 11	979
客谷川	S25. 8. 11	979
尻無川	S26. 5. 4	413
東川	S26. 5. 4	413
国領川	S27. 6. 5	740
客谷川	S26. 10. 6	902
客谷川	S28. 10. 6	1330
王子川	S28. 10. 6	1330
渦井川	S30. 10. 3	1214
又野川	S30. 10. 3	1214
種子川	S34. 1. 19	50
国領川	S34. 1. 19	50
市場川	S41. 8. 11	2639
小女郎川	S42. 12. 28	4604
東川	S42. 12. 28	4604
渦井川	S42. 12. 28	4604
又野川	S46. 9. 17	1577

溪流名	告示年月日	告示番号
尻無川	S46. 9. 17	1577
深谷川	S46. 9. 17	1577
落神川	S49. 6. 24	927
東大谷川	S53. 1. 6	5
西大谷川	S53. 1. 6	5
竜河川	S53. 11. 24	1747
国領川	S55. 3. 27	667
尻無川及び同右支川	S59. 11. 1	1473
東山田川・同左支川及び同右支川	S60. 8. 10	1139
東山田川	S61. 10. 30	1733
小女郎谷川	S62. 9. 7	1579
小女郎谷川及び同左支川	S63. 11. 8	2146
足谷川	H8. 3. 13	602
西福辺川	H12. 5. 16	1326
黒宮谷川	H13. 6. 11	1020
バラ谷川	H16. 12. 16	1595
衣笠川	H16. 12. 16	1595
又野川	H17. 3. 30	370
又野川東川	H17. 3. 30	370
孝々谷川	H17. 4. 26	492
御茶屋谷川	H17. 4. 26	492
福辺川	H17. 4. 26	492
西之郷川	H17. 8. 3	747
西福辺川	H18. 2. 10	245
福辺川	H18. 7. 26	875
西福辺川西川	H18. 7. 26	875
三栗谷川	H18. 7. 26	875
三栗谷川東川	H18. 7. 26	875
宮の谷川	H18. 7. 26	875
又野川	H18. 7. 26	875

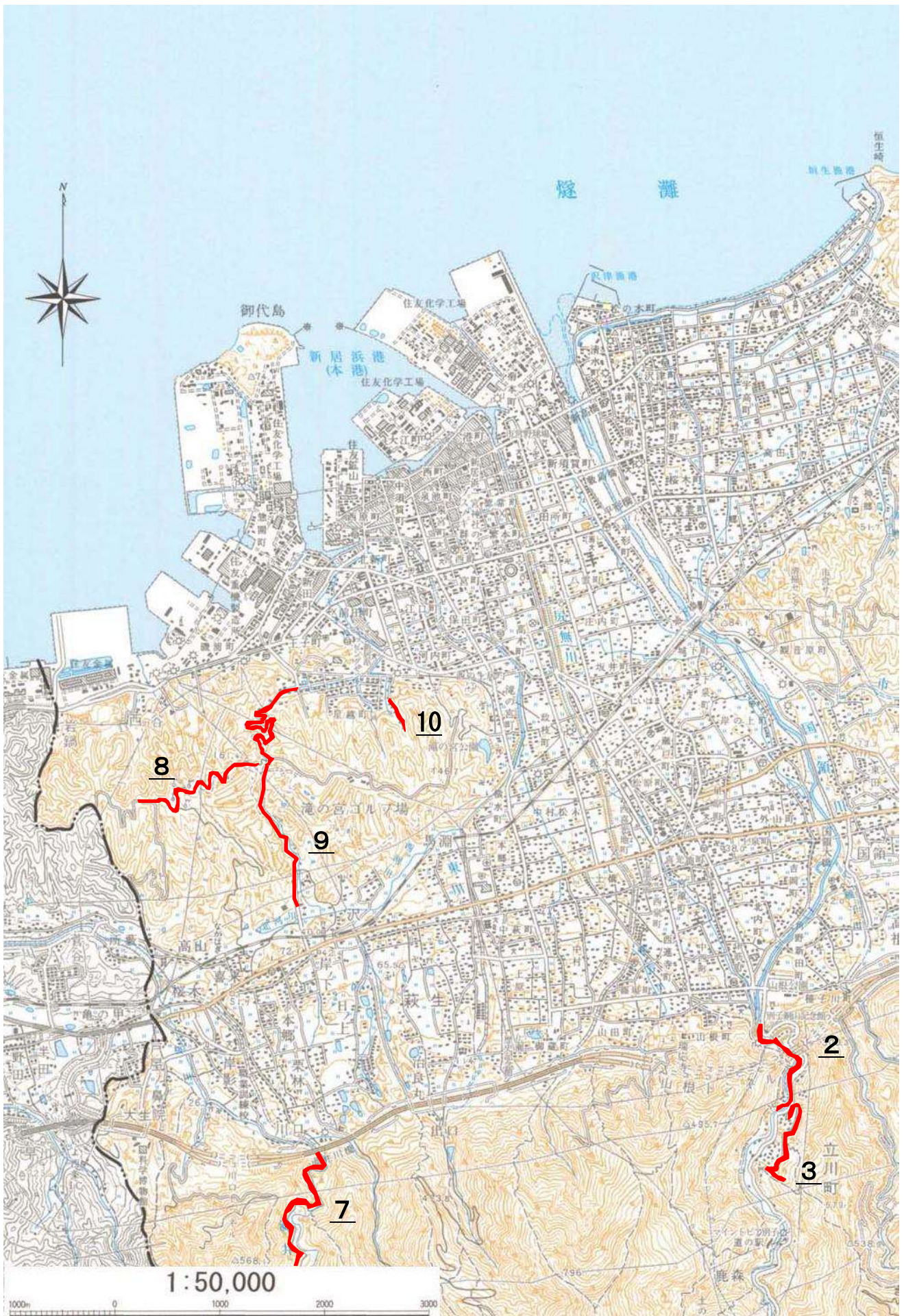
溪流名	告示年月日	告示番号
又野川東川	H18. 7. 26	875
衣笠川	H18. 7. 26	875
関ノ戸川	H18. 7. 26	875
御茶屋谷川	H18. 7. 26	875
大谷川	H18. 7. 26	875
東福辺川	H19. 4. 25	501
宮の谷川	H19. 4. 25	501
関ノ戸川	H19. 12. 25	1687
本川	S50. 1. 31	73
本川及び同右支川	S59. 11. 1	1473
土ヶ谷川及び同右支川	S63. 11. 8	2146
西白浜川	H1. 10. 21	1780
楠崎川	H17. 3. 30	370
西白浜川西川	H17. 4. 26	492
本川	H17. 4. 26	492
東楠崎川	H17. 4. 26	492
三杭川	H17. 4. 26	492
三杭川	H18. 7. 26	875
東浜川	H18. 7. 26	875
東浜第一川	H18. 7. 26	875
西白浜川	H18. 7. 26	875
東楠崎川	H18. 7. 26	875
西白浜川西川	H19. 1. 11	26
本川	H19. 7. 5	881
磯浦第2川	H19. 7. 5	881
東白浜川	H19. 12. 25	1687
磯浦第二川	H20. 8. 22	989

災害時において危険が予想される道路一覧表

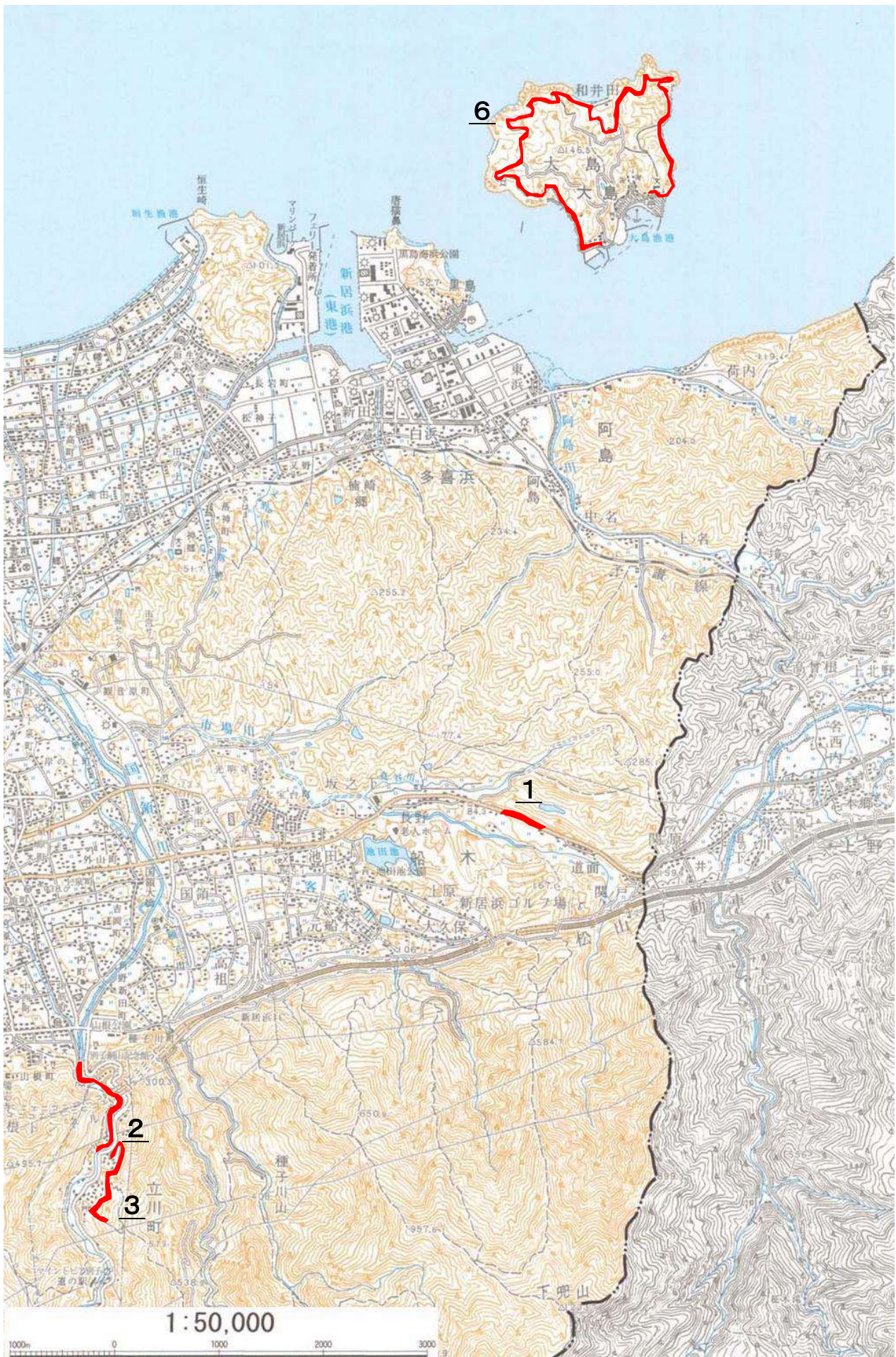
番号	路線名	管理者	危険箇所	原因	延長(m)	代替道路
1	国道11号	国	船木・道面、関の戸附近	山くずれ	200	有
2	山根板の本線	新居浜市	立川板の本附近	〃	300	〃
3	立川本線	〃	立川渡瀬附近	地すべり	800	〃
4	新居浜別子山線	愛媛県	河又附近	山くずれ	1,500	無
5	河又東平線	新居浜市	河又附近	〃	2,000	〃
6	大島支線	〃	全線	〃	6,900	〃
7	渦井橋大野山線	〃	銚子の滝手前附近	〃	3,000	〃
8	河の北芳谷線	〃	河の北附近	〃	2,000	〃
9	金子中萩停車場線	愛媛県	河の北附近	〃	3,000	〃
10	星越東筋線	新居浜市	金子山西側附近	〃	50	〃
11	新居浜別子山線	愛媛県	別子山	〃	10,500	〃
12	高知伊予三島線	〃	別子山	〃	11,500	〃
			芋野地区	地すべり	(600)	
13	ツヅラオ線	新居浜市	別子山	山くずれ	2,200	有
14	蔭地線	〃	別子山	〃	3,300	〃
			瓜生野地区	地すべり	(800)	
15	大野線	〃	別子山	山くずれ	4,700	〃
16	太田尾線	〃	〃	〃	1,300	無
17	太田尾2号線	〃	〃	〃	4,300	〃
18	芋野線	〃	〃	〃	1,400	〃
19	峨ゾウ線	〃	別子山芋野地区	地すべり	1,000	〃
20	大湯線	〃	別子山	山くずれ	1,500	〃
			瓜生野地区	地すべり	(600)	
21	床鍋線	〃	別子山	〃	600	〃
22	谷内線	〃	〃	〃	1,200	〃
23	床鍋谷線	〃	〃	〃	700	〃

※別子山は、弟地線、成線を除く市道全線

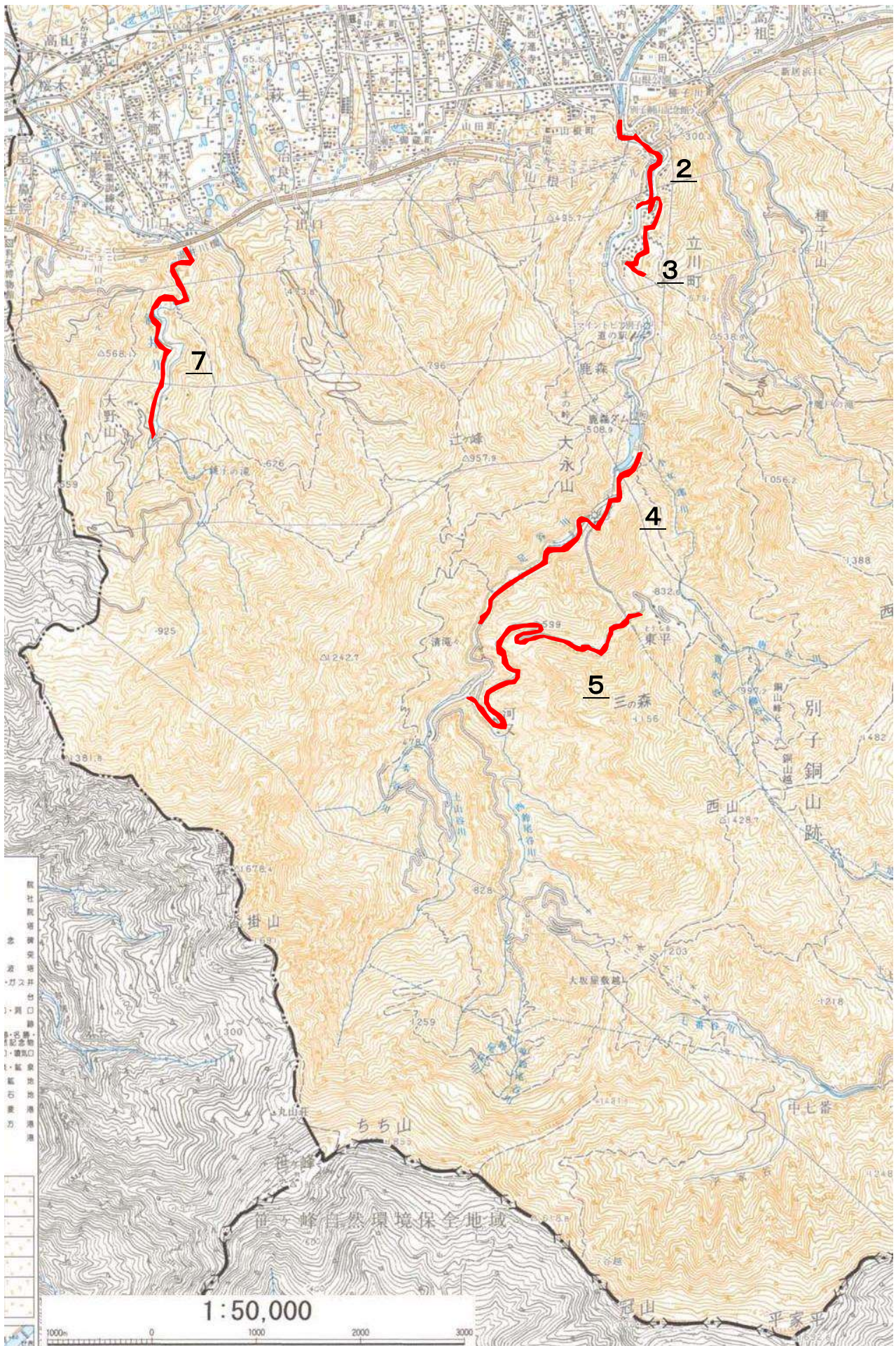
災害時において危険が予想される道路一覧表（位置図）



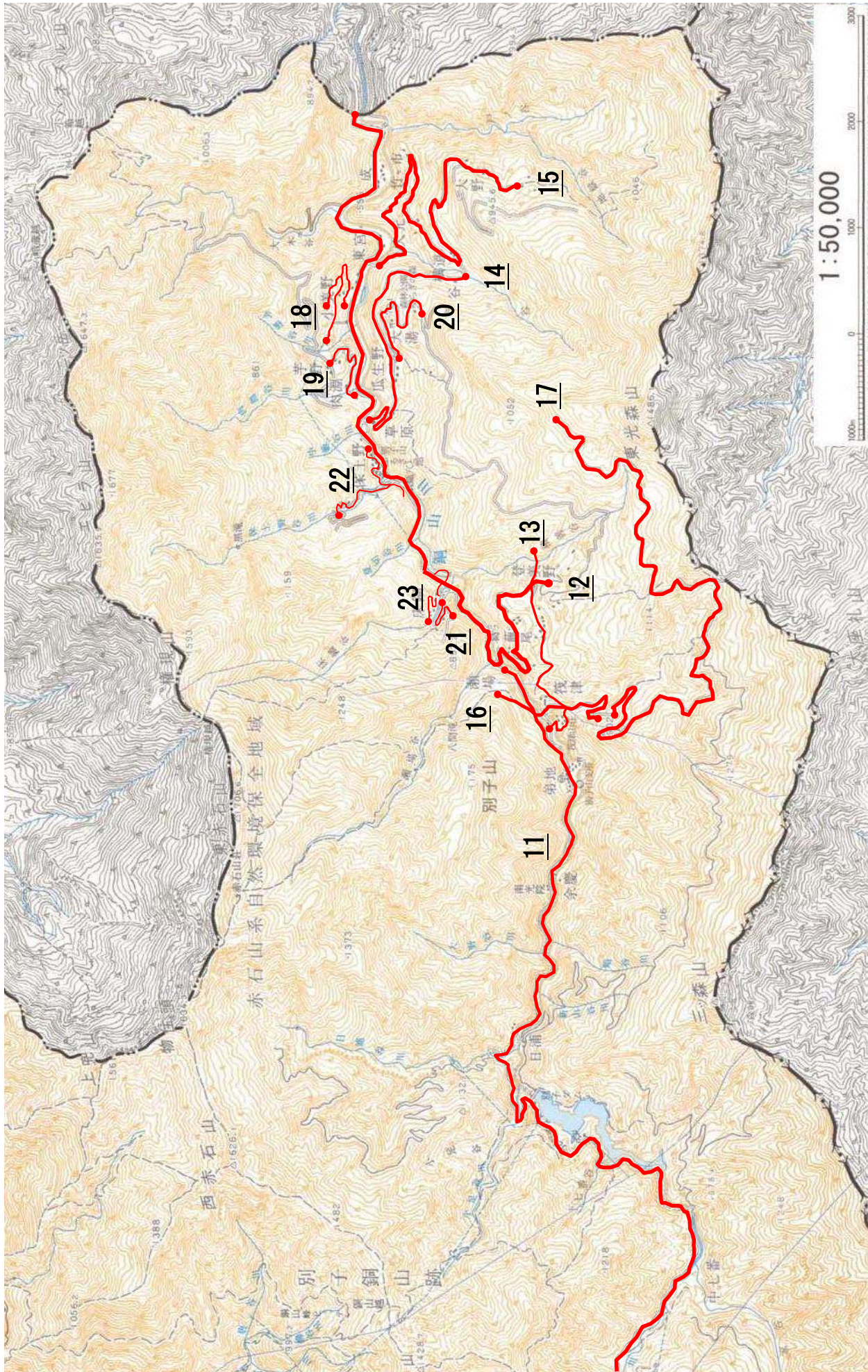
災害時において危険が予想される道路一覧表（位置図）



災害時において危険が予想される道路一覧表（位置図）



災害時において危険が予想される道路一覧表（位置図）



火災発生により特に大火の危険が予想される密集地域

(令和3年9月末現在)

地 域 名	世 帯 数 (世帯)	人 口 (人)
港 町	4 8 9	9 4 0
若 水 町	5 5 1	9 5 4
泉 池 町	2 4 9	4 3 5
西 町	1 4 7	2 8 4
中 須 賀 町	6 6 2	1, 3 0 1
西 原 町	3 7 7	6 7 1
新 田 町	6 6 3	1, 1 7 4
垣 生	1, 5 7 7	3, 3 3 7
八 幡	1, 1 8 4	2, 6 3 6
黒 島	1 9 5	3 2 1
大 島	1 1 8	1 6 5
喜 光 地 町	5 9 0	1, 1 0 1
中 筋 町	5 0 4	1, 2 1 7

南海トラフ地震防災対策計画を作成して津波に関して津波に關する防災対策を講ずべき者に係る区域（朱線から海側の区域です。）

大島、荷内町、阿島一丁目、阿島二丁目、阿島三丁目、阿島（県道壬生川新居浜野田線から海側の区域に限る。）、
 黒島一丁目、黒島二丁目、黒島、多喜浜一丁目、多喜浜二丁目、多喜浜三丁目、多喜浜四丁目（JR予讃線から海側の区域に限る。）、
 多喜浜五丁目（JR予讃線から海側の区域に限る。）、多喜浜六丁目、長岩町、楠崎一丁目、又野一丁目、又野三丁目（JR予讃線から海側の区域に限る。）、
 松神子一丁目、松神子二丁目、松神子三丁目、松神子四丁目、田の上一丁目、田の上二丁目、田の上三丁目、田の上四丁目、
 垣生一丁目、垣生二丁目、垣生三丁目、垣生四丁目、垣生五丁目、垣生六丁目、垣生、八幡一丁目、八幡二丁目、八幡三丁目、
 宇高町三丁目、宇高町四丁目、宇高町五丁目、松の木町、沢津町一丁目、沢津町二丁目、沢津町三丁目、清水町、
 菊本町一丁目、菊本町二丁目、新須賀町一丁目、新須賀町二丁目、新須賀町三丁目、
 大江町、港町、若水町一丁目、若水町二丁目、徳常町、西町、泉池町、泉宮町、宮西町、
 中須賀町一丁目、中須賀町二丁目、西原町一丁目、西原町二丁目、西原町三丁目、
 北新町、江口町、河内町、前田町、王子町、惣開町、新田町一丁目、新田町二丁目、新田町三丁目、磯浦町

