

議

会



# 議

# 会

## 1 議員名簿

(4.7.1 現在)

氏名	生年月日	住 所	職 業	党 派	会 派	電話番号	当選	
井谷 幸恵	S 28. 3. 13	大生院339番地の1	自営業	日本共産党	無会派	40-0731	2	
伊藤 謙司	S 43. 10. 6	新須賀町一丁目4番44号		無所属	自民クラブ	32-7790	4	
伊藤 優子	S 27. 5. 18	庄内町一丁目10番3号		無所属	自民クラブ	33-3875	6	
伊藤 嘉秀	S 40. 9. 27	中村四丁目9番44号		自営業(広告会社 ナレーション)	無所属	自民クラブ	090-1328-4607	1
越智 克範	S 26. 3. 12	桜木町14番5号		無所属	自民クラブ	080-4856-7651	1	
小野 志保	S 46. 8. 29	清水町3番38号		立憲民主党	無会派	080-6380-0393	1	
小野 辰夫	S 21. 9. 15	沢津町三丁目6番32号	団体役員	無所属	自民クラブ	32-2476	2	
片平 恵美	S 43. 1. 17	久保田町三丁目8番7-201号		日本共産党	無会派	090-6286-3283	1	
河内 優子	S 47. 10. 21	星原町14番26号		公明党	公明党議員団	66-7421	1	
黒田 真徳	S 47. 4. 2	東雲町一丁目1番69号		公明党	公明党議員団	33-8815	1	
合田晋一郎	S 40. 9. 15	坂井町二丁目2番11号		無所属	新居浜の未来 を考える会	35-2577	1	
近藤 司	S 23. 9. 15	田の上一丁目9番27号		無所属	自民クラブ	45-0580	8	
篠原 茂	S 23. 11. 21	光明寺一丁目甲532番地の1		無所属	新居浜の未来 を考える会	43-8558	3	
白川 誉	S 50. 4. 25	新田町一丁目8番23号		自営業	無所属	自民クラブ	36-5119	1
神野 恭多	S 58. 3. 11	大生院583番地の2		無所属	新居浜の未来 を考える会	090-5715-3206	2	
仙波 憲一	S 30. 5. 3	船木2721番地		無所属	自民クラブ	40-7888	7	
大條 雅久	S 28. 11. 24	西泉町3番36号	保険代理業	無所属	自民クラブ	41-7516	5	
高塚 広義	S 29. 3. 5	萩生1815番地の1	政党役員	公明党	公明党議員団	31-6080	3	
田窪 秀道	S 33. 6. 24	多喜浜四丁目7番20号	会社役員(有限会社 田窪鉄工所)	無所属	自民クラブ	45-1724	2	
永易 英寿	S 48. 12. 7	東雲町二丁目4番18号	無所属	自民クラブ	34-3557	4		
藤田 誠一	S 44. 8. 3	庄内町六丁目8番48号	無所属	自民クラブ	36-3420	2		
藤田 豊治	S 24. 2. 6	船木甲2607番地の2	無所属	自民クラブ	43-0180	5		
藤田 幸正	S 23. 3. 24	垣生六丁目13番11号	農業	無所属	自民クラブ	45-0510	6	
藤原 雅彦	S 34. 10. 16	星越町1番26号	政党役員	公明党	公明党議員団	32-8280	5	
山本健十郎	S 13. 4. 23	萩生1225番地の3	無所属	無所属	自民クラブ	41-7955	9	
米谷 和之	S 29. 1. 9	中萩町12番7号	無所属	無所属	新居浜の未来 を考える会	090-5146-3437	2	

## 2 歴代正副議長

代	議長名	就任年月日	離任年月日	代	副議長名	就任年月日	離任年月日
初代	小野寅吉	昭和12.12.19	昭和17.5.20	初代	本藤隆四郎	昭和12.12.19	昭和17.5.20
2	本藤巴勢一	17.6.25	20.11.10	2	黒川雄之進	17.6.25	20.11.10
3	黒川雄之進	20.11.10	22.4.29	3	猿谷嘉吉	20.11.10	22.4.29
4	近藤勲	22.5.12	23.2.18	4	筒井新一	22.5.12	23.2.18
5	加藤秋年	23.2.18	24.7.29	5	青野重馬	23.2.18	24.7.29
6	加藤秋年	24.7.29	26.4.29	6	青野重馬	24.7.29	26.4.29
7	白石誉一	26.5.11	27.4.30	7	加藤薫	26.5.11	27.4.30
8	加藤秋年	27.4.30	28.5.30	8	三野担	27.4.30	28.6.1
9	加藤秋年	28.6.1	29.5.24	9	拝田正寿	28.6.1	29.5.25
10	加藤秋年	29.5.25	30.5.1	10	拝田正寿	29.5.25	30.5.1
11	手島実	30.5.12	31.5.18	11	橋本幸太郎	30.5.12	31.5.18
12	手島実	31.5.18	32.6.15	12	星加半助	31.5.19	32.6.15
13	永井伊三郎	32.6.15	33.6.21	13	野口康	32.6.29	33.6.21
14	伊東祐一	33.6.21	34.5.1	14	白石作一	33.6.21	34.5.1
15	加藤秋年	34.5.9	35.5.9	15	原秀雄	34.5.9	35.5.9
16	加藤秋年	35.5.9	36.7.1	16	原秀雄	35.5.9	38.5.1
17	佐々木清	36.7.1	37.11.12				
18	伊東祐一	37.11.12	38.5.1				
19	青野重馬	38.5.16	40.5.18	17	秦輝夫	38.5.16	39.5.18
				18	真木正	39.5.18	40.5.18
20	青野重馬	40.5.18	41.5.20	19	三浦義男	40.5.18	41.5.20
21	三浦義男	41.5.20	42.5.1	20	小野注連男	41.5.20	42.5.1
22	三浦義男	42.5.17	43.5.21	21	鈴木昇之進	42.5.17	43.5.21
23	三浦義男	43.5.21	44.5.23	22	秦輝夫	43.5.21	44.5.23
24	真木正	44.5.23	45.6.22	23	横川敏明	44.5.23	45.6.22
25	真木正	45.6.22	46.5.1	24	横川敏明	45.6.22	46.3.30
26	桑野為逸	46.5.17	47.7.14	25	篠原是嗣	46.5.17	47.7.14
27	鈴木昇之進	47.7.14	48.6.30	26	篠原是嗣	47.7.14	48.6.30
28	真鍋武芳	48.6.30	49.6.28	27	大西秀夫	48.6.30	49.6.28
29	鈴木則幸	49.6.28	50.5.1	28	渡部荒一	49.6.28	50.5.1
30	渡部荒一	50.5.16	51.5.14	29	秋月安太郎	50.5.16	51.5.14
31	岡田進	51.5.14	52.5.16	30	野口竹一	51.5.14	52.5.16
32	渡部荒一	52.5.16	53.5.16	31	岡伴勝	52.5.16	53.5.16
33	鈴木則幸	53.5.16	54.5.1	32	石川義美	53.5.16	54.5.1
34	小野利通	54.5.15	55.5.15	33	神野清亮	54.5.15	55.5.15
35	村上利通	55.5.15	56.6.5	34	秋山進	55.5.15	56.6.5
36	岡田進	56.6.5	57.6.3	35	曾我部豊	56.6.5	57.6.3
37	小野利通	57.6.3	58.5.1	36	福田辰昭	57.6.3	58.5.1
38	岡田進	58.5.17	59.5.17	37	頭師太平	58.5.17	59.5.17
39	鈴木則幸	59.5.17	60.5.18	38	石川義美	59.5.17	60.5.18

代	議 長 名	就任年月日	離任年月日	代	副 議 長 名	就任年月日	離任年月日
40	秋 山 進	昭和60. 5. 18	昭和61. 5. 19	39	藤 田 若 満	昭和60. 5. 18	昭和61. 5. 19
41	福 田 辰 昭	61. 5. 19	62. 2. 3	40	世 良 賢 克	61. 5. 19	62. 5. 1
42	太 田 嘉次郎	62. 2. 3	62. 5. 1				
43	野 口 竹 一	62. 5. 14	63. 5. 16	41	尾 崎 雄 造	62. 5. 14	63. 5. 16
44	橋 本 朝 幸	63. 5. 16	平成元. 5. 17	42	岡 部 茂	63. 5. 16	平成元. 5. 17
45	藤 田 若 満	平成元. 5. 17	2. 5. 17	43	松 木 経 芳	平成元. 5. 17	2. 5. 17
46	尾 崎 雄 造	2. 5. 17	3. 5. 1	44	塩 崎 慶 文	2. 5. 17	3. 5. 1
47	鈴 木 連太郎	3. 5. 15	4. 5. 14	45	安 藤 貞 義	3. 5. 15	4. 5. 14
48	松 木 経 芳	4. 5. 14	5. 5. 14	46	高 橋 勇	4. 5. 14	5. 5. 14
49	塩 崎 慶 文	5. 5. 14	6. 5. 16	47	井 上 清 美	5. 5. 14	6. 5. 16
50	岡 部 茂	6. 5. 16	7. 5. 1	48	堀 田 正 忠	6. 5. 16	7. 5. 1
51	高 橋 英 雄	7. 5. 15	8. 4. 22	49	伊 藤 萬木家	7. 5. 15	8. 5. 15
52	神 野 幸 雄	8. 5. 15	9. 5. 15	50	山 本 健十郎	8. 5. 15	9. 5. 15
53	高 橋 勇	9. 5. 15	10. 5. 15	51	岡 征 雄	9. 5. 15	10. 5. 15
54	堀 田 正 忠	10. 5. 15	11. 5. 1	52	原 月 美	10. 5. 15	11. 5. 1
55	世 良 賢 克	11. 5. 14	13. 5. 15	53	杉 本 真 泉	11. 5. 14	12. 9. 22
56	山 本 健十郎	13. 5. 15	14. 5. 15	54	近 藤 司	12. 9. 22	14. 5. 15
57	藤 田 若 満	14. 5. 15	15. 5. 1	55	加 藤 喜三男	14. 5. 15	15. 5. 1
58	近 藤 司	15. 5. 15	16. 5. 17	56	白 旗 愛 一	15. 5. 15	16. 5. 17
59	井 上 清 美	16. 5. 17	17. 6. 16	57	仙 波 憲 一	16. 5. 17	17. 6. 16
60	加 藤 喜三男	17. 6. 16	18. 5. 15	58	藤 田 統 惟	17. 6. 16	18. 5. 15
61	白 旗 愛 一	18. 5. 15	19. 5. 1	59	二ノ宮 定	18. 5. 15	19. 2. 28
				60	伊 藤 優 子	19. 3. 5	19. 5. 1
62	仙 波 憲 一	19. 5. 15	20. 5. 16	61	真 木 増次郎	19. 5. 15	20. 5. 16
63	藤 田 統 惟	20. 5. 16	21. 5. 18	62	村 上 悦 夫	20. 5. 16	21. 5. 18
64	村 上 悦 夫	21. 5. 18	23. 5. 1	63	藤 田 幸 正	21. 5. 18	22. 5. 18
				64	伊 藤 優 子	22. 5. 18	23. 5. 1
65	伊 藤 優 子	23. 5. 16	24. 5. 16	65	高 橋 一 郎	23. 5. 16	24. 5. 16
66	藤 田 幸 正	24. 5. 16	25. 9. 3	66	藤 田 豊 治	24. 5. 16	25. 9. 3
67	山 本 健十郎	25. 9. 3	26. 9. 2	67	大 石 豪	25. 9. 3	26. 5. 16
68	加 藤 喜三男	26. 9. 2	27. 5. 1	68	大 條 雅 久	26. 5. 16	27. 5. 1
69	藤 田 豊 治	27. 5. 15	28. 5. 16	69	伊 藤 謙 司	27. 5. 15	28. 5. 16
70	近 藤 司	28. 5. 16	29. 5. 17	70	永 易 英 寿	28. 5. 16	29. 5. 17
71	仙 波 憲 一	29. 5. 17	30. 5. 18	71	藤 原 雅 彦	29. 5. 17	30. 5. 18
72	真 木 増次郎	30. 5. 18	30. 9. 4	72	豊 田 康 志	30. 5. 18	令和元. 5. 1
73	加 藤 喜三男	30. 9. 4	令和元. 5. 1				
74	伊 藤 謙 司	令和元. 5. 15	2. 5. 15	73	小 野 辰 夫	令和元. 5. 15	2. 5. 15
75	永 易 英 寿	2. 5. 15	3. 5. 17	74	田 窪 秀 道	2. 5. 15	3. 5. 17
76	山 本 健十郎	3. 5. 17	4. 5. 17	75	藤 田 誠 一	3. 5. 17	4. 5. 17
77	藤 田 豊 治	4. 5. 17		76	高 塚 広 義	4. 5. 17	

### 3 議 会 構 成

#### (1) 議 員

ア 定 数 (4.7.1 現在)

条例定数	現 員	備 考
26 人	26 人	最高84歳、最低39歳、 平均62.0歳

イ 年齢別当選回数 (4.7.1 現在)

期	9	8	7	6	5	4	3	2	1	計
	30代								1	
40代						1			2	3
50代						1		1	5	7
60代			1		2		1	3		7
70代		1		2	1		1	1	1	7
80代	1									1
計	1	1	1	2	3	2	2	6	8	26

#### (2) 会派・党派別構成

ア 会 派 (4.7.1 現在)

会派名	自民クラブ	公明党議員団	新居浜の未来を 考える会
所 属 議員数	15	4	4

イ 党 派 (4.7.1 現在)

党派名	公明党	日本共産党	立憲民主党	無所属
議員数	4	2	1	19

#### (3) 常任委員会

委員会名	定数	任期	所 管 事 項
企画教育	9人	1年	企画部(港湾に関する事項を除く。)、総務部、出納室、教育委員会、選挙管理委員会、監査委員、公平委員会の所管に属する事項及び他の常任委員会の所管に属しない事項
市民福祉	9人	1年	福祉部、福祉事務所、市民環境部、消防本部及び消防署の所管に属する事項
経済建設	8人	1年	経済部、建設部、上下水道局、農業委員会の所管に属する事項及び港湾に関する事項

#### (4) 議会運営委員会

委員会名	定数	任期	所 管 事 項
議会運営	7人	1年	(1) 議会の運営に関する事項 (2) 議会の会議規則、委員会に関する条例等に関する事項 (3) 議長の諮問に関する事項

#### (5) 特別委員会

(4.7.1 現在)

委員会名	定数	設置	付 議 事 件
都市基盤整備促進 特別委員会	8人	令和元.6.27	(1) 国道11号バイパス、県道及び都市計画道路の整備促進に関する調査 (2) 企業誘致(臨海工業用地の確保を含む)に関する調査 (3) 大島・荷内沖開発に関する調査 (4) 総合運動公園の建設に関する調査
防災・災害対策 特別委員会	8人	令和元.6.27	(1) 防災対策に関する調査 (2) 大規模災害時における問題調査
地方創生特別委員会	8人	令和元.6.27	(1) 総合戦略に関する調査

※ 毎年、9月定例会で決算特別委員会、2月定例会で予算特別委員会を設置している。

#### (6) 代表者会

議会の円満な運営並びに各会派等の連絡調整を図る。

## 4 議会の活動状況

### (1) 本会議開催状況

(令和3年度)

区 分	会 期	会期延日数	本会議延日数	本会議延時間
令和3年 第2回市議会臨時会	5. 17	1	1	2時間21分
第3回市議会定例会	6. 7～ 6. 24	18	5	9時間58分
第4回市議会定例会	9. 7～ 9. 24	18	5	14時間11分
第5回市議会定例会	11. 30～ 12. 16	17	5	12時間32分
令和4年 第1回市議会定例会	2. 28～ 3. 24	25	5	15時間33分
定 例 会 小 計	4	78	20	52時間14分
臨 時 会 小 計	1	1	1	2時間21分
計	5	79	21	54時間35分

### (2) 常任委員会開催状況

(令和3年度)

委員会名	委 員 会		委 員 会 協 議 会	
	開催回数	会議延時間	開催回数	会議延時間
企 画 教 育 委 員 会	11	6時間57分	1	0時間45分
市 民 福 祉 委 員 会	10	7時間06分	1	1時間06分
経 済 建 設 委 員 会	8	7時間37分	1	0時間59分
計	29	21時間40分	3	2時間50分

### (3) 議会運営委員会開催状況

(令和3年度)

会 議 名	開催回数	会議延時間
議会運営委員会	16	5時間43分

### (4) 特別委員会開催状況

(令和3年度)

委員会名	特 別 委 員 会		特 別 委 員 会 協 議 会	
	開催回数	会議延時間	開催回数	会議延時間
都 市 基 盤 整 備 促 進 特 別 委 員 会	4	2時間03分	—	—
防 災 ・ 災 害 対 策 特 別 委 員 会	4	2時間59分	—	—
地 方 創 生 特 別 委 員 会	2	1時間22分	—	—
決 算 特 別 委 員 会	5	14時間07分	—	—
予 算 特 別 委 員 会	4	9時間31分	—	—
計	19	30時間02分	0	0

## (5) その他の会議開催状況 (令和3年度)

会議名	開催回数	会議延時間
議員全員協議会	7	5時間05分
代表者会	10	5時間46分

## (6) 委員会市内視察・調査の状況 (令和3年度)

委員会名	視察調査回数
企画教育委員会	2
市民福祉委員会	0
経済建設委員会	1
決算特別委員会	1

## (7) 議決結果の状況 (請願・陳情を除く)

(令和3年度)

区分		提出件数	可決	否決	修正可決	撤回
予算		27	27			
条例	議員提出					
	市長提出	32	32			
議決		14	14			
同意		16	16			
認定		2	2			
承認	予算	6	6			
	条例	2	2			
	その他					
諮問		2	2			
会議規則						
意見書		4	4			
決議		1	1			
計		106	106			
報告のみ		18				

## (8) 請願・陳情処理状況

(令和3年度)

区分	請願					陳情				
	件数	採択	不採択	取り下げ	審議未了	件数	採択	不採択	取り下げ	審議未了
企画教育	2		1		1	1				1
市民福祉	5		3		2					
経済建設	1		1							
計	8		5		3	1				1

## (9) 傍聴

定員	席数	車いすのスペース	29年度	30年度	令和元年度	2年度	3年度
72人	70	2	134人	274人	339人	251人	184人

(10) 市民との意見交換会開催状況

開催日	場所
令和3年11月18・19日	あかがねミュージアム 多目的ホール

## 5 議会費・報酬等

(1) 議会予算（当初予算額） (単位：千円)

区分	年度	(単位：千円)	
		令和3	4
報酬	酬料	151,896	151,896
職員手当等	給料	38,188	38,902
共済費	職員手当等	73,139	70,726
報償費	共済費	62,795	60,550
旅費	報償費	393	353
交際費	旅費	17,217	17,008
需用費	交際費	900	900
役員委託料	需用費	3,552	3,742
使用料及び賃借料	役員委託料	231	231
備品購入費	使用料及び賃借料	7,508	4,558
負担金補助及び交付金	備品購入費	2,978	3,498
	負担金補助及び交付金	328	412
合計		7,575	7,362
	合計	366,700	360,138

(2) 報酬 (単位：円)

適用年月	議決年月	議長	副議長	議員
H4年12月	H4年12月	554,000	502,000	465,000
5年12月	5年12月	565,000	512,000	475,000
6年12月	6年12月	577,000	523,000	485,000
7年12月	7年12月	585,000	531,000	492,000
8年12月	8年12月	592,000	537,000	498,000
18年4月	18年3月	584,000	529,000	492,000
22年4月	22年3月	583,000	528,000	491,000
27年4月	27年3月	571,000	517,000	481,000
28年4月	28年3月	572,000	518,000	482,000

(3) 費用弁償 (単位：円)

区分	航空賃	日当 (1日につき)	宿泊料 (1夜につき)	
			甲	乙
市長等	実費	1,500	14,800	13,300

- 備考
1. 宿泊料において甲とは、東京都、大阪市、京都市、名古屋市、神戸市、横浜市及び北九州市の地域をいい、乙とはその他の地域をいう。
  2. 航空賃は、北海道又は沖縄地区、若しくは日程の短縮が可能となる場合、効果的、経済的な経路を考慮して、旅行命令権者の承認したものに限り支給する。
    - (1) 原則として派遣する都市が、東京都・埼玉県・群馬県・新潟県以北並びに宮崎県以南の場合
    - (2) 旅行命令権者が特に認める場合

(4) 議員行政視察旅費

区分	旅費等
常任委員会	1人当たり 16.5万円以内
議会運営委員会	" 16.5万円 "
特別委員会	" 16.5万円 "
委員（個人）	" 16.2万円 "
議員個人研修	" 9万円 "



(5) 政務活動費

区 分	内 容
交 付 目 的	新居浜市議会議員の調査研究その他の活動に資するため必要な経費の一部として交付する
交 付 対 象	会派(会派を結成することができない議員は議員個人を会派とみなす)
交 付 の 方 法	年度当初に一括交付
交 付 額	議員1人当たり 月額 1万8,000円
令和4年度予算額	561.6万円

## 7 議 会 図 書 室

蔵 書 数 (4.7.1 現在)

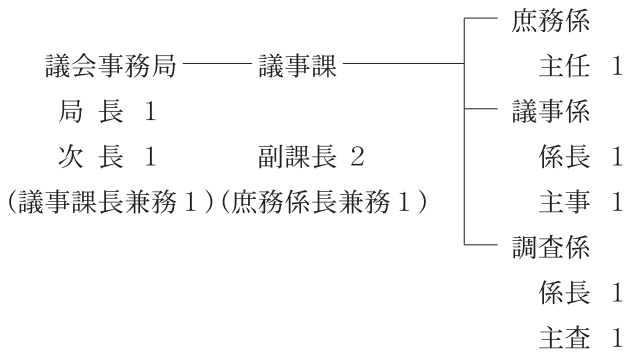
分 類	0 総記	1 哲学	2 歴史	3 社会科学	4 自然科学	5 工学工業	6 産業	7 芸術	8 語学	9 文学	その他	計
冊数	106	5	155	982	11	4	18	6	86	71	-	1,444

注1：日本十進分類法による。

注2：DVD、CD等の視聴覚資料を含む。

## 6 議 会 事 務 局

(1) 機 構 (4.7.1 現在)



(2) 議会刊行物

区 分	発刊年月	発 行	部数	版型
市議会要覧 (議会ハンドブック)	S34年4月	議員改選ごと (4年に1回)	90部	A4
市議会先例集 (議会ハンドブック)	S54.5	議員改選ごと (4年に1回)		
市議会会議録	S46.6	本会議ごと	100	A4
市政概要	S55.8	年1回	300	A4
市議会だより (市政だよりに掲載)	H26.4	月1回	43,000	A4

## 8 視 察 受 入 状 況

(令和3年度)

令和3年度は新型コロナウイルス感染症のため受け入れはなかった。

## 9 議会議員が就任している各種委員等

(4.7.1 現在)

名 称	主 管	委 員 数		任 期	備 考
		総 数	議 員 数		
民 生 委 員 推 薦 会	福 祉	14	2	3	
愛媛県後期高齢者医療広域連合議会(議員)	"	26	2	—	
国 民 健 康 保 険 運 営 協 議 会	"	14	3	3	
人 権 尊 重 の ま ち づ くり 審 議 会	市 民 環 境	21	2	2	
市立女性センター及び市立働く婦人の家運営委員会	"	14	1	2	
交 通 安 全 推 進 協 議 会 ( 顧 問 )	"	3	1	—	
環 境 審 議 会	"	20	1	3	
廃 棄 物 減 量 等 推 進 審 議 会	"	14	1	2	
放 置 自 動 車 廃 物 判 定 委 員 会	"	10	1	2	
地 球 高 温 化 対 策 地 域 協 議 会 ( 幹 事 )	"	17	1	—	
中 小 企 業 振 興 審 査 会	経 済	11	3	2	
市 有 林 管 理 運 営 審 議 会	"	19	5	2	
企 業 立 地 促 進 委 員 会	"	12	4	2	
太 鼓 祭 り 推 進 委 員 会 ( 会 長 )	"	32	1	—	
観 光 物 産 協 会 ( 理 事 ・ 顧 問 )	"	37	2	2	
公益社団法人新居浜市シルバー人材センター(理事)	"	12	1	2	
(株) マ イ ン ト ピ ア 別 子 ( 監 査 役 )	"	4	2	3	
(有) 別 子 木 材 セ ン タ ー ( 監 査 役 )	"	2	1	2	
都 市 計 画 審 議 会	建 設	15	5	2	
市 営 住 宅 入 居 者 選 考 委 員 会	"	8	1	—	
社 会 教 育 委 員	教 育	15	1	2	
青 少 年 問 題 協 議 会	"	19	2	—	
市 民 文 化 セ ン タ ー 運 営 審 議 会	"	15	1	2	
愛媛県人権教育協議会新居浜支部役員	"	71	1	—	
消 防 委 員 会	消 防	7	3	—	
水 防 協 議 会	"	25	3	—	
監 査 委 員	監 査	3	1	4	
土 地 開 発 公 社 ( 理 事 )	土 地 開 発	11	6	2	
港 務 局 委 員 会	港 務	7	1	3	
地 方 港 湾 審 議 会	"	17	1	2	
新 居 浜 港 振 興 協 議 会 ( 顧 問 )	"	14	1	4	

# 10 議事堂配置図 (6階)

