

地域をこえて、
地域とつながる。

展 名 洋 近 日 作 画 画 代 本 の

ひろしま
美術館
コレクション

Masterpieces of Japanese Modern Western Paintings from the Collection of Hiroshima Museum of Art

LOCAL-NIPPON

2023 **4/29** sat
→ **6/25** sun

【開館時間】9:30~17:00(入場は16:30まで)

【休館日】月曜日(ただし5月1日、6月5日は開館)、5月2日(火)、6月6日(火)

【観覧料】一般1,000(800)円/一般ペア1,800円/一般会期中フリーパス2,500円*/大高生600(480)円

※()内は20名以上の団体料金 ※中学生以下および各種障がい者手帳等をお持ちの方(介助者1名を含む)は無料

*観覧当日の半券持参の方1,500円 ※チケットは1階総合案内にて販売[当日券のみ]

【主催】新居浜市美術館 【共催】愛媛新聞社 【後援】NHK松山放送局、南海放送、テレビ愛媛、あいテレビ、愛媛朝日テレビ、ハートネットワーク、新居浜文化協会、国際ソロプチミスト新居浜、国際ソロプチミスト新居浜みなみ 【企画協力】公益財団法人ひろしま美術館、青幻舎プロモーション

新居浜市美術館

Niihama City Museum of Art
<https://www.city.niihama.lg.jp/soshiki/bijutu/>

上: 黒田清輝【鹿見島生まれ】《洋燈と二児童》(部分) 1891(明治24)年

下: 浅井忠【江戸生まれ】《農夫婦路》(部分) 1887(明治20)年

洋画の歩み

日本近代

たどる

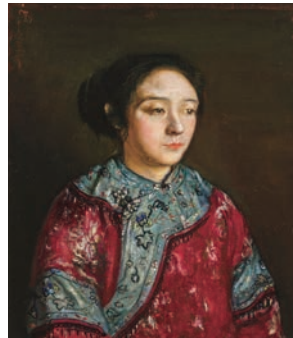
出身地で

画家の

公益財団法人ひろしま美術館が所蔵する日本近代洋画コレクションの中から、黒田清輝、浅井忠、藤島武二、青木繁、岸田劉生、小出檐重をはじめ、近代美術史を彩る68名の日本人洋画家によって描かれた絵画80点を通して、明治中期から昭和後期(1880-1970年代)までのわが国の油彩画表現の変遷をたどる展覧会を開催します。

とりわけ本展では、画家の“出身地”に着目し、九州から関東までを7つの地方(章)に分け、「地域ゆかりの画家」という視点から、それぞれの作品の魅力に迫るとともに、画家が生まれ育った土地の風土や、作家同士の交流などにも想いを馳せる機会とたく思います。

時代の移りかわりとともに、様々な表現様式が展開される中で、それぞれの地方を代表する画家たちが、日本各地でどのような活躍をみせたのか、ご注目いただけましたら幸いです。



1. 南薫造【広島生まれ】
《ピアノの前の少女》 1927(昭和2)年
2. 前田寛治【鳥取生まれ】
《赤い帽子》 1925(大正14)年
3. 中川八郎【愛媛生まれ】
《志摩大王崎》 1919(大正8)年
4. 小出檐重【大阪生まれ】
《帽子を冠れる自像》 1928(昭和3)年
5. 安井曾太郎【京都生まれ】
《画室》 1926(大正15)年
6. 岸田劉生【東京生まれ】
《支那服を着た妹照子像》 1921(大正10)年
7. 岡鹿之助【東京生まれ】
《積雪》 1935(昭和10)年

Masterpieces of Japanese Modern Western Paintings from the Collection of Hiroshima Museum of Art

LOCAL-NIPPON

主な出品作家

- | | | | | | | | |
|---|---|---|--|--|---|--|--|
| <p>ほかに
68名</p> <p>岡鹿之助 清水登之 相原求一朗</p> | <p>VII 関東地方</p> <p>浅井忠 山下新太郎 石井柏亭
岸田劉生 中川一政 林武</p> | <p>VI 北信越地方</p> <p>牧野虎雄 宮本三郎 鴨居玲</p> | <p>V 東海地方</p> <p>熊谷守一 荻須高德 三岸節子</p> | <p>IV 近畿地方</p> <p>小出檐重 鍋井克之 金山平三
小磯良平 安井曾太郎
梅原龍三郎 須田国太郎</p> | <p>III 四国地方</p> <p>中川八郎 石川寅治</p> | <p>II 中国地方</p> <p>鹿子木孟郎 満谷国四郎
南薫造 前田寛治 香月泰男</p> | <p>I 九州地方</p> <p>黒田清輝 藤島武二 和田英作
岡田三郎助 青木繁 坂本繁二郎
児島善三郎 古賀春江 中村研一</p> |
|---|---|---|--|--|---|--|--|

講演会「ひろしま美術館コレクションの日本近代洋画 その魅力」

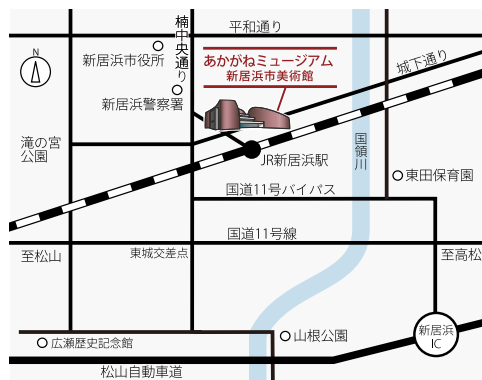
5月6日(土) 14:00~15:30
会場:あかがねミュージアム地下1階 多目的ホール
講師:水木祥子氏(公益財団法人ひろしま美術館 学芸課長)
定員:100名 ※参加自由・聴講無料

講演会「画家がいる『場所』—日本近代洋画へのもうひとつの視点から—

5月27日(土) 14:00~15:30
会場:新居浜市美術館 市民ギャラリー
講師:田中淳氏(美術史家/公益財団法人大川美術館 館長)
定員:50名 ※参加自由・聴講無料

学芸員による展示ガイド

5月4日(木・祝)、6月18日(日) 各回 14:00~15:00
定員:20名 ※参加自由・要観覧券



■交通案内 JR予讃線「新居浜」駅から徒歩すぐ/せとうちバス「新居浜駅」下車徒歩すぐ/松山自動車道新居浜ICからJR新居浜駅方面へ車で15分/JR新居浜駅を目標にお越しください/カーナビへは「新居浜駅」と入力して検索してください

■駐車場 施設併設の有料駐車場があります/施設をご利用の方は総合案内にて3時間無料サービス券をお配りしています



新居浜市美術館

Niihama City Museum of Art

〒792-0812 愛媛県新居浜市坂井町2-8-1 あかがねミュージアム(2階)
Tel.0897-65-3580 <https://www.city.niihama.lg.jp/soshiki/bijutu/>