

学生版全国「にいほま倶楽部」の皆さまへ



全国「にいほま倶楽部」 ブロック交流会の参加者募集！

申込締切
1月10日（水）

【西日本ブロック】

日 時 令和6年1月24日（水）
18：30～21：00（受付開始18：15）
会 場 リーガロイヤルホテル（大阪）
タワーウィング28階クラウンルーム
大阪府大阪市北区中之島5-3-68



【東日本ブロック】

日 時 令和6年1月25日（木）
18：30～21：00（受付開始18：15）
会 場 都市センターホテル
5階 オリオン
東京都千代田区平河町2-4-1

参加費

学生会員様無料！！

アンケートやヒアリングにご協力いただきます

内容

18：30～19：00 企業説明会
（伊予銀行・愛媛銀行・愛媛県庁・新居浜市役所）
地元で就職活動を考えている方。
会員同士お誘いあわせの上、ぜひご参加ください♪

19：00～21：00 交流会
新居浜出身やゆかりのある一般会員の方も参加します！
楽しく食べてお話ししましょう♪
ふるさとの景品が当たるコーナーもあり☆

※参加者多数の場合は、抽選とさせていただきます。



一緒に参加する会員様が
いる場合、同じテーブル
になれます👏
※参加申込フォーム「通
信欄」にその旨、ご入力
ください。

Hello!
NEW



参加申込は
こちらから😊

<全国「にいほま倶楽部」事務局>
新居浜市企画部
シティプロモーション推進課 吉岡・小野
Tel：0897-65-1251 Fax：0897-65-1216
E-mail：n-club@city.niihama.lg.jp



新居浜の魅力を伝えるフリーペーパー 「#ニイハマvol.6」発刊!!

産業遺産から学ぶ街『新居浜』の魅力が詰まった1冊が完成!

まちの魅力を発信と移住・定住の促進を図るため、大都市圏等で配布するシティプロモーション冊子を作成いたしました。

vol.6は、「学び」がテーマで、新居浜の充実した「学び」の場所を紹介。また、新居浜出身の作家 高瀬隼子さん、元プロサッカー選手 福西崇史さんの『ふるさとを語るインタビュー』や、ゼロからはじめる新居浜への移住計画等を掲載しています。

さらに、アンケートに答えていただくと、抽選で素敵なプレゼントが当たります!

＜配布先・配布部数＞

大都市圏等 10,000部 書店サンプリング配布等

企業・県内外施設等 5,000部 市内配布 5,000部

※「新居浜市移住・定住ポータルサイト(ウェブサイト)」にも

冊子データを掲載します。バックナンバーもご覧いただけます。



表紙デザイン
ならの(イラストレーター)



ウェブサイトQR



今回のテーマは、「学び」

産業遺産から学ぶ街『新居浜』の魅力をぎゅっと詰め込んだ「#ニイハマ」をお楽しみください。

今までの「#ニイハマ」テーマ

vol.1 「歴史」

vol.2 「文化」

vol.3 「サステナブル」

vol.4 「仕事・まち・ライフスタイル」

vol.5 「子育て」

全国「にいハマ倶楽部」事務局 新居浜市企画部シティプロモーション推進課内

Tel : 0897-65-1251 Fax : 0897-65-1216 E-mail : n-club@city.niihama.lg.jp



生誕100年

山下清展

百年目の大回想

《長圓の花火》部分 1950(昭和25)年、貼絵、53×75cm ©Kiyoshi Yamashita / STEPeast 2023

2023 2024
12.2 Sat - 1.21 Sun

開館時間=9時30分~17時(入場は16時30分まで) 休館日=月曜日(ただし、12月4日、1月8日は開館)、12月5日(火)、年末年始12月29日(金)~1月1日(月)、9日(火)
観覧料[税込]=一般 1,200(1,000)円/65歳以上 1,000(800)円/大高生 800(600)円/中学生以下無料 *ただし小学生以下は保護者の同伴が必要

※()内は前売り、20名以上の団体料金 ※各種障がい者手帳等をお持ちの方(介助者1名を含む)は無料 ※一般料金以外でご利用される方は年齢確認のできるものをご持参ください。

※【リピーター割引】2回目の来場限り、本展使用済み観覧券をご提示でそれぞれ当日料金の半額となります。

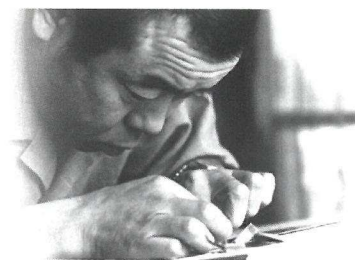
主催=新居浜市美術館 後援=愛媛新聞社、NHK松山放送局、南海放送、テレビ愛媛、あいテレビ、愛媛朝日テレビ、四国旅客鉄道株式会社、ハートネットワーク、新居浜文化協会、国際ソロブチミスト新居浜、国際ソロブチミスト 新居浜みなみ

協力=山下清作品管理事務所 企画協力=ステップ・イースト



新居浜市美術館
あかがねミュージアム2階

「今年の花火見物はどこに行こうかな」



独自の「貼絵」となります。そして、「放浪の旅」での風景を貼絵にした作品で、その完成度の高さから更に注目が集まるようになります。その後、油彩や水彩画、マジックペンによるペン画、陶磁器の絵付けにも挑戦するなど、創作活動の幅はますます広がりをみせます。

本展覧会では、日本各地やヨーロッパ旅行で訪れた場所の風景を描いた貼絵やペン画、晩年に挑んだ陶磁器の絵付けなどの作品約190点に加え、清の放浪日記や愛用品を展示するほか、清自身が出演し、貼絵制作の様子や肉声が残っている記録映画(約30分)も上映し、映画やテレビドラマのイメージとは違う、芸術家・山下清の真実の姿を紹介します。

2022年に生誕100年を迎えた、放浪の天才画家・山下清の展覧会を開催します。1922(大正11)年、東京の浅草に生まれた山下清は49歳の若さで亡くなるまで、大正期の関東大震災や戦争が勃発した昭和の時代を生きました。少年期を過ごした養護施設でちぎり絵と出合い、絵の才能が開花。やがて、清

観覧料(税込)	当日	前売・団体
一般	1,200円	1,000円
65歳以上	1,000円	800円
大高生	800円	600円

中学生以下無料 *ただし小学生以下は保護者の同伴が必要
 ※各種障がい者手帳等をお持ちの方(介助者1名を含む)は無料
 ※一般料金以外でご利用される方は年齢確認のできるものをご持参ください。

●2回目はお得! リピーター割引

2回目の来場に限りに、本展使用済み観覧券をご提示で、それぞれ当日料金の半額となります。1階総合案内にご提出ください。

【前売り券販売期間】

2023年10月20日(金)~12月1日(金) *会期前日まで

【前売り券販売所】

ローソンチケット(Lコード:62120 *手数料がかかる場合があります)、あかがねミュージアム、ハートステーション(テレコムプラザ店、イオンモール新居浜店、伊予西条駅前店)、新居浜市役所地下売店

音声ガイド



ナビゲーター: 梅原裕一郎さん(声優)

芸術家・山下清の残した名品の数々。今なお、人々を魅了し続ける山下清の神髄を、映画の吹替やアニメ、CMなど各方面で活躍中の声優・梅原裕一郎さんがソフトなトーンであなたに語りかけます。

【ご利用料金】1台600円(税込) ※ガイド時間:30分程度

関連イベント

講演会

「家族が語る山下清」

日時: 2024年1月14日(日) 10時~11時30分
 会場: あかがねミュージアム地下1階 多目的ホール
 講師: 山下浩氏(山下清作品管理事務所代表・山下清の甥)
 定員: 150名 ※参加自由・聴講無料

学芸員による展覧ガイド

日時: 2023年12月16日(土)、2024年1月7日(日)
 各回14時~(30分程度)
 会場: あかがねミュージアム2階 展示室内
 定員: 20名 ※参加自由・要観覧券

映画上映会 *あかがねシネマ(500円・ドリンクチケット付き)

「この空の花 長岡花火物語」

日時: 2024年1月8日(月) 13時30分~
 会場: あかがねミュージアム地下1階 多目的ホール
 お問い合わせ: あかがねミュージアム運営グループ 0897-31-0305

ワークショップ

「色紙の干支(龍)づくり」 要申込

日時: ①2023年12月3日(日) 13時30分~15時30分
 ②2023年12月16日(土) 10時~12時
 会場: あかがねミュージアム1階 創作スペース
 講師: 岡弘子氏(日本和紙ちぎり絵協会)
 対象: 大人
 定員: 各回6名 / 参加費: 1,650円(税込)



「ちぎり絵づくり」 要申込

和紙でお花のメッセージボードを作ります
 日時: 2023年12月10日(日) 14時~16時
 会場: あかがねミュージアム1階 会議室
 講師: 渡辺幸子氏(全国和紙ちぎり絵芸術協会)
 対象: 大人
 定員: 12名 / 参加費: 800円(税込)



「花火を描こう」 要申込

日時: 2023年12月23日(土)
 ①10時~ ②13時30分~
 会場: あかがねミュージアム1階 創作スペース
 講師: 黒光恵氏(臨床美術士)
 対象: 小学生とその保護者 / 定員: 各回12組
 参加費: 1組1,500円(税込) ◆展覧会観覧券(一般)1枚付き

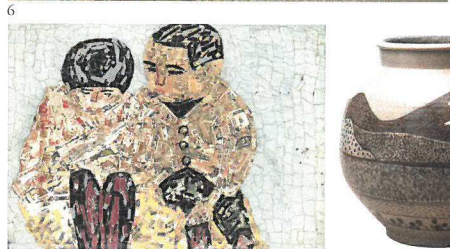
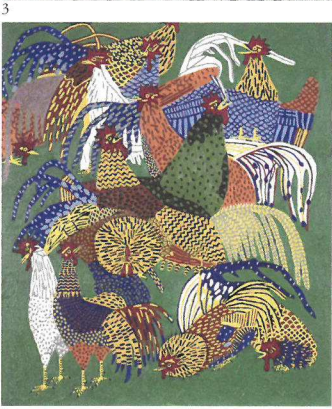
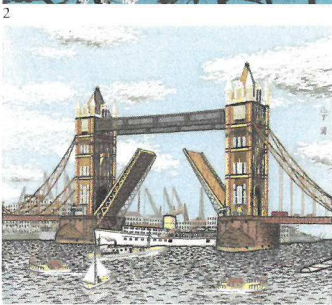
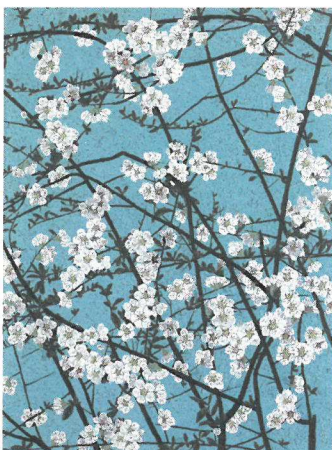


「和紙で玉ねぎを作る」 要申込

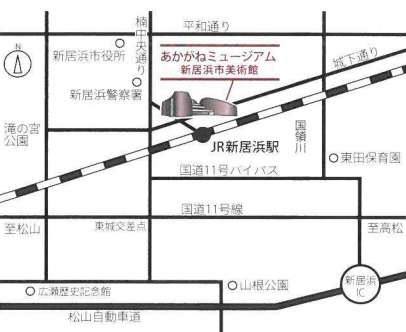
日時: 2024年1月6日(土)
 ①10時~ ②13時30分~
 会場: あかがねミュージアム1階 創作スペース
 講師: 黒光恵氏(臨床美術士)
 対象: 小学生とその保護者 / 定員: 各回12組
 参加費: 1組1,500円(税込) ◆展覧会観覧券(一般)1枚付き



ワークショップのお申込みはこちら▶



- ポर्टレート(貼絵制作中の山下清)
- 《ばけ》1951(昭和26)年、油彩、58×44cm
- 《ロンドンのタワーブリッジ》1965(昭和40)年、貼絵、44×52cm
- 《群鶏》1960(昭和35)年、油彩、52×45cm
- 《パリのサクレクル寺院》1962(昭和37)年、貼絵、45.5×53cm
- 《桜島》1954(昭和29)年、貼絵、54×76.5cm
- 《ともだち》1938(昭和13)年、貼絵、24×33cm
- 《大文字焼風景(牛ノノ焼)》1956(昭和31)年、鉄軸画、直径27×高さ27cm
 © Kiyoshi Yamashita / STEPeast 2023



【交通案内】 JR予讃線「新居浜」駅から徒歩すぐ/せとうちバス「新居浜駅」下車徒歩すぐ/松山自動車道新居浜ICからJR新居浜駅方面へ車で15分※ナビ設定でお越しの際は、住所検索かJR新居浜駅検索でお越しください

【駐車場】 施設併設の有料駐車場があります/施設をご利用の方は総合案内にて3時間無料サービス券をお配りしています
 ※駐車場には限りがありますので、公共交通をご利用ください。

新居浜市美術館 Niihama City Museum of Art

〒792-0812 愛媛県新居浜市坂井町2-8-1 あかがねミュージアム(2階)
 TEL: 0897-65-3580 <https://www.city.niihama.lg.jp/soshiki/bijut/>

