

## 令和6年度 新居浜市出前講座



# ご利用ください出前講座



- \*対象\* 原則として市内に在住、通勤、通学している10人以上の団体など
- \*内容\* 【行政編】、【公共機関・公益企業編】、【市民・団体編】の3種類があります。
- \*開催時間\* 原則として平日・休日を問わず、9時から21時までの間の2時間以内とします。（講座によっては時間の制限があります。）
- \*開催場所\* 市内に限ります。（場所の手配は申込者側でお願いします。）
- \*講師料など\* 【行政編】、【公共機関・公益企業編】は原則として無料です。  
【市民・団体編】は、講師料や材料費などが必要な講座もあります。  
メニュー表をご確認ください。
- \*申込方法\* 裏表紙をご覧ください。
- \*その他\* 新たな講座メニューの登録も可能ですので、登録していただける方は、地域コミュニティ課にご連絡ください。

---

### <申し込み・問い合わせ>

〒792-8585 新居浜市一宮町一丁目5番1号  
新居浜市市民環境部地域コミュニティ課（市役所2階西側）  
TEL：65-1218 FAX：65-1255  
E-mail：chiiki@city.niihama.lg.jp

メニュー表や申込書の  
ダウンロードはこちらから！

新居浜市 出前講座



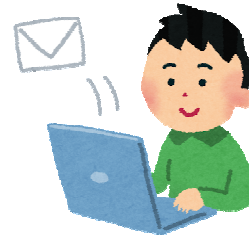
## ～ 出前講座の申込方法 ～

### ①申込書の提出

受講したい講座が決まれば、「新居浜市出前講座受講申込書」に必要事項を記入し、地域コミュニティ課まで提出してください。直接来庁によるほか、郵送、メール、FAXでも受け付けています。



- 講座ごとに申込期限などが異なりますので、メニュー表でご確認ください。
- 開催日時などがご希望に沿えない場合がありますので、ご了承ください。
- 同一団体からの申し込みについては、月1回までなど、制限を設けさせていただく場合がございます。
- オンラインによる受講が可能な講座もありますので、ぜひご利用ください。



### ②ご希望の講座の調整

お申し込みがあった講座について、地域コミュニティ課が講師と日程調整等を行います。

### ③講座決定のご連絡

日程調整し講座の実施が決まれば、地域コミュニティ課から「新居浜市出前講座決定通知書」をお送りします。

### ④講座の受講

ご希望の講座を受講してください。

ご希望の日時での申し込みをお受けできない場合がございますので、ご了承ください。



## 出前講座メニュー【行政編】

分類	番号	講座名	担当課	主な内容	申込期限
市政	101	SDGs 未来都市としての今後の取組について	総合政策課	SDGsに関する取り組みについて	2週間前
	102	NPOって何？	地域コミュニティ課	NPOの制度について	2週間前
	103	市民税と申告 (実施可能期間8～12月)	課税課 (平日PMのみ)	所得税、住民税制度のあらまし、課税の仕組みについて	4週間前
	104	にいはまの台所事情	財政課	本市の財政状況について	4週間前
	105	「男女共同参画」ってなに？	男女参画・市民相談課	男女共同参画社会、男女共同参画計画などについて	4週間前
	106	DV(ドメスティック・バイオレンス)とは？		DVの内容と防止、新居浜市の取組などについて	
	107	選挙啓発講座(主権者教育講座)	選挙管理委員会事務局	選挙を身近なものに感じてもらえるよう、模擬投票やワークショップなど	2週間前
	108	Hello! NEWって何だろう？ (市のプロモーションについて)	シティープロモーション推進課 (平日のみ)	平成29年3月に策定した「新居浜市シティブランド戦略」に基づく取組などについて	4週間前
	109	ふるさと納税について	観光物産課	ふるさと納税の制度や仕組みをわかりやすく解説	1週間前
福祉	110	障がい福祉サービス等について	地域福祉課 (平日のみ)	障害者手帳に係る制度や障がい福祉サービスの制度や利用方法について	4週間前
	111	気になる！介護保険制度 (6～8月中旬は開催不能)	介護福祉課 (平日のみ)	介護保険制度のしくみ・概要について	4週間前
	112	認知症サポーター養成講座	地域包括支援センター	認知症について正しく理解し、認知症の人やその家族を温かく見守り、支援する「認知症サポーター」の養成講座	4週間前
	113	地域で安心して暮らしていくために		在宅医療や介護サービスなどについて	
	114	「もしものとき」について考えよう		もしもの時の医療やケアについて(もしバナゲームやエンディングノートを活用)	
	115	社会資源を活用して「わくわく生活」を続けよう		公共交通機関(路線バス)の利用方法や移動スーパー、宅配等の社会資源を紹介	
	116	みんなで取り組む健康長寿のまちづくり		助け合い体験ゲームを通じて地域のつながりの大切さを学ぶ	
	117	今日から取り組む介護(フレイル)予防 <b>新規</b>		元気なうちから介護予防や住み慣れた地域で暮らし続けるためにできることについて	
118	後期高齢者医療制度の仕組みについて (6～8月中旬は開催不能)	国保課 (平日のみ)	後期高齢者医療制度の概要、保険料の仕組み、各種給付制度について	4週間前	
環境	119	～新居浜のおいしい水を、子どもたちへ～ 「新居浜水道事業」の取り組み	企画経営課 水道課 施設管理課	おいしい水、南海トラフ巨大地震等に備えた耐震対策、新水道ビジョン、災害時の応急給水について	4週間前
	120	わがまちの下水道	企画経営課 下水道課	①公共下水道の目的・計画、整備状況、普及率など②排水設備工事の手続きや受益者負担金、下水道使用料等の計算方法③家庭から出た汚水が下水処理場で浄化される仕組み④持続可能な下水道経営など	4週間前

## 出前講座メニュー【行政編】

分類	番号	講座名	担当課	主な内容	申込期限
環境	121	正しい分別でごみの減量に繋げよう！	廃棄物対策課	ごみの分別方法（プラスチック容器包装、古紙類、布類など燃やすぐみと間違いやすい分別）について	2週間前
	122	生ごみたい肥化導入編 ～ダンボールコンポストを利用して生ごみを減量しよう～		ダンボールコンポストを中心とした生ごみ処理容器による生ごみの処理（たい肥化）方法について実演	4週間前
	123	生ごみたい肥化応用編 ～据置型コンポストを利用して生ごみ減量しよう～		据置型コンポストを中心とした生ごみ処理容器による生ごみの処理（たい肥化）方法について（条件を満たせば実演可）	
	124	うちエコ！のすすめ～環境問題を自分ごととして捉えよう～	新居浜市地球高温化対策地域協議会 （事務局 カーボンニュートラル推進室）	家庭から出る二酸化炭素の排出量と、お財布から出ていくお金の排出量（支出）を抑える「うちエコ」の取り組みについて	3週間前
	125	脱炭素社会に向けて～2050年までにカーボンニュートラル達成～		地球温暖化の仕組みと暮らしへの影響、新居浜市の温室効果ガス排出量の状況、新居浜市の取り組み、私たちができる取り組みを紹介	
健康	126	感染症予防について ※	保健センター （※は平日のみ）	さまざまな病気の感染対策などについて	4週間前
	127	気づいてください こころのSOS （Zoomでの開催可） ※		こころの健康・SOS、ストレス解消法、ゲートキーパーなどについて	
	128	始めよう！働き世代の健康づくり （企業向け、Zoomでの開催可）		健診結果の見方、正しい生活習慣、こころの健康づくりなどについて	
	129 新規	健康な身体づくりはバランスの良い食事から ※		バランスの良い食事、嗜好品の取り方について（希望者にはベジチェックによる野菜摂取量の測定）	
	130	予防接種について ※		予防接種の種類・効果的な受け方・必要性・注意事項などについて	
	131	すくすく子育て！応援講座 ～親と子の絆づくり～ ※		乳幼児の子育て、食育、むし歯予防、スマホの害などについて	
	132	お口から始まる健康づくり ～歯周病を予防して、めざせ！8020～ ※		歯周病の予防方法、セルフケア（歯磨き方法など）、学童・生徒・高齢者の口腔衛生などについて	
	133 新規	知っとる？高血圧 ※		高血圧についての正しい知識、血圧の測定方法、食事などについて（希望者にはベジチェックによる野菜摂取量の測定）	
	134 新規	若い世代からの健康づくり～プレコンセプションケア～ ※		妊娠・出産に関する正しい知識、自身の健康管理などについて	
159 新規	こどもまんなかクエスト （グループワークによるロール・プレイング・ゲーム）	こども未来課	1グループ5人構成で、主人公であるこどもやババママとなり、スキルポイントを獲得し、こどもを成長させていく。	2週間前	

## 出前講座メニュー【行政編】

分類	番号	講座名	担当課	主な内容	申込期限
安全消費生活	135	悪質商法にご用心 (高齢者・地域の見守りさん向け)	消費生活センター	高齢者が陥りやすい被害の実態や契約に関する基礎知識について	3週間前
	136	私たちのまわりの消費者トラブル		消費者トラブル実例とその解決策などについて(ワークショップも可)	
	137	多重債務に陥らないために (金融関係トラブル 成人向け)		クレジット払いの仕組み、金利の話など安易に借金をしないための講座、多重債務の解決方法について	
	138	社会人の消費者トラブル (企業研修向け)		社会人を対象とした多重債務やマルチ商法等の危険性について(ワークショップも可)※企業の利益等につながる講座は応じかねます	
	139	若者に多い契約トラブル		成年年齢引き下げによる契約から生じる責任や若年層による消費者トラブルについて	
	140	消費生活こんだん会 ”ぼんぼんサロン”(少人数向け)		日常の消費者トラブルについて、相談員を中心に懇談会形式で話し合う	
	141 新規	住居表示・住所表示とは?	市民課 (平日PMのみ)	住所の仕組みや住居表示・住所表示がどのようなものかわかりやすく説明	1週間前
	142	交通安全教室	危機管理課 (平日のみ)	基本的な交通安全のルールを再確認、受講者の世代に応じた講座(講話、脳トレ体操、DVD視聴、実技など)	2週間前
	143 新規	防犯教室		道路・公園・駐車場などで発生する自転車盗や車上ねらい等の街頭犯罪や特殊詐欺等、犯罪の防止について	
	144	空き家問題について	建築指導課	空き家の現状・原因、所有者等による適切な管理の必要性、市の空き家対策、除却補助金の紹介について	4週間前
145	イノシシの習性・行動から学ぶ被害対策	農林水産課	農作物被害をなくすための、イノシシの習性・行動の理解、正しい対策について	2週間前	
146	ニホンザルの習性・行動から学ぶ被害対策		農作物被害をなくすための、ニホンザルの習性・行動の理解、正しい対策について		
地域づくり	147	自治会活動について	地域コミュニティ課	自治会活動、自治会法人化、交付金の説明、加入促進などについて	2週間前
	148	地域運営組織について		地域運営組織の概要、取り組みについて	2週間前
都市計画	149	新居浜市の都市計画	都市計画課	新居浜市の都市計画の概要、立地適正化計画、景観計画について	2週間前
歴史文化	150 新規	別子銅山産業遺産の保存活用の取組について	別子銅山文化遺産課	別子銅山産業遺産の保存と活用の取り組み状況を説明(旧広瀬邸、旧端出場水力発電所、住友山田住宅の現地説明も可 ※観覧料必要な場合有)	4週間前
教育	151	みんなで楽しむおはなし会	図書館	年齢に応じた絵本の読み聞かせや紙芝居、ブックトークなど	4週間前
	152	読み聞かせボランティア養成講座		絵本の選び方や読み聞かせのコツなど、実演を交えた講座	
人権	153	気づきから行動へ ～共に生きるために身近な人権課題を学びましょう～	人権教育課	部落差別、こども、高齢者、障がいのある人、女性、外国人、インターネット上の人権侵害などの人権問題について	2週間前

## 出前講座メニュー【行政編】

分類	番号	講座名	担当課	主な内容	申込期限
運輸 交通	154	デマンドタクシーを利用しよう！	地域交通課	『新居浜市デマンドタクシー（愛称「おでかけタクシー」）』の利用方法など	2週間前
建築	155	木造住宅の耐震診断・改修工事と補助制度について	建築指導課	木造住宅の耐震化の必要性、耐震診断・設計・改修工事費用の補助制度について	4週間前
防災	156	防災講習会（訓練）	消防署	自主防災組織の防火訓練、通報・消火・避難訓練の実技指導など	4週間前
議会	157	議会のしくみ （議会開会中は除く）	議会事務局 議事課	議会の役割と仕事、傍聴方法、請願などの提出方法について	4週間前
施設 案内	158	ごみはどうなるの？ （毎月29日～31日は除く）	清掃センター （平日のみ）	施設見学（センター紹介DVD視聴、現場案内、質疑応答）	2週間前

出前講座メニュー【公共機関・公益企業編】

分類	番号	講座名	講師	申込期限	分類	番号	講座名	講師	申込期限
安全消費生活	201	交通安全教室	新居浜警察署 (平日のみ)	4週間前		223	床ずれについて知っていますか？なぜなるの？どうしたらいいの？ (※WEB対応可)		
	202	特殊詐欺の被害に遭わないために				224	抗がん薬治療をうけるということ (※WEB対応可)		
	203	困ったら、1人で悩まず行政相談～行政相談出前講座(教室)～	愛媛行政監視行政相談センター	4週間前		225 新規	「子育てしやすいまちづくり～地域みんなで子供を育てる～」		
健康	204	HIV感染～エイズの正しい知識について～	愛媛県立新居浜病院	7～8週間前	健康	226	高齢者と薬について (※WEB対応可)	十全総合病院 (平日PMのみ)	8週間前
	205	心臓の病気にならないための工夫について				227	糖尿病食は健康食		
	206	糖尿病を克服しよう				228	介護予防について (※WEB対応可)		
	207	胃がん・大腸がんの治療				229	糖尿病と運動について		
	208	乳がんの治療				230	腰痛と予防体操について (※WEB対応可)		
	209	脳卒中について				231	認知症予防について		
	210	「エクモ」(体外式膜型人工肺)のお話～心臓病と手術～				232	発達障がいをもった子どもの特性と理解 (※WEB対応可)		
	211	我慢は禁物、心臓病の症状と外科治療について				233	安全で楽しい食事のために～嚥下障害について～ (※WEB対応可)		
	212	足の血は流れていますか？足の疼痛、潰瘍の治療について				234	骨盤底筋を鍛えて、尿漏れ予防！食事で快便！ (※WEB対応可)		
	213	アレルギー性鼻炎について				235	排尿障害について		
	214	放射線検査って安全なの？あなたの疑問にお答えします！！				236	排尿、便秘の薬について (※WEB対応可)		
	215	糖尿病の検査について				237	胃がん ～早く見つけて楽に治そう～		
	216	正しい薬の飲み方				238	大腸がん ～早く見つけて楽に治そう～		
	217	認知症を早く見つけるためには～認知症予防にも目を向けて～				239	C型慢性肝炎から肝がんまで		
	218 新規	インフルエンザ及び新型コロナウイルス感染症について				240	糖尿病の予防、検査、治療		
	219	胃ろうの話 (※WEB対応可)				241	糖尿病について		
	220	看護師の仕事って？				242	放射線治療の話		
	221	血糖が高いといわれたけど、どうしたらいい？(6月以降より講座可能)				243	負担の少ない大腸がん手術(ダビンチ)		
	222	家庭から始める感染対策 (※WEB対応可)				244	動脈硬化について		
							十全総合病院 (平日PMのみ)		

出前講座メニュー【公共機関・公益企業編】

分類	番号	講座名	講師	申込期限	分類	番号	講座名	講師	申込期限	
健康	246	知っておきたい薬の常識	住友別子病院	8週間前	健康	275	後発医薬品について	愛媛労災病院	4週間前	
	247	薬と上手に付き合うには				276	ひざ関節痛の治療			
	248 新規	床ずれ予防に努めよう				277	腰痛はなぜ起こるか？			
	249 新規	脳卒中について正しく理解しよう				278	肩こりについて			
	250	インフルエンザの感染対策				279	骨粗しょう症について			
	251	ノロウイルスの感染対策				280	膝の痛み			
	252	食中毒予防				281	腰痛の治療と予防			
	253	手洗い、手指消毒で感染対策				282	動脈硬化と虚血性心疾患について			
	254	薬剤耐性菌の感染対策				283	高血圧について			5週間前
	255	新型コロナウイルスの感染症				284	知って得する糖尿病の基礎知識			4週間前
	256	手指衛生のスキルアップ(実技あり)				285	誰でもできるフットケア		5週間前	
	257	個人防具用具の正しい使い方(実技あり)				286	日常でできる腰痛予防の工夫		4週間前	
	258	感染対策としての環境清掃と換気				287	職場でできる感染管理		8週間前	
	259	高齢者施設における感染対策				288	抗がん剤治療の副作用とうまくつき合おう		4週間前	
	260	訪問看護・介護における感染対策				289	肩こりについて		4週間前	
	261	医療機器と携帯電話(携帯電話が医療機器にどのように影響を及ぼすか)				290	安全に食べるために～食事介助と口腔ケア～		8週間前	
	262	AED管理方法について				291	腰痛、ひざ痛予防体操と工夫		4週間前	
	263	BLS(一次救命処置)				292	動いて防ごう生活習慣病!			
	264	ペースメーカーについて				293	防災について			
	265	心臓カテーテル検査について				294	脱水症予防			
	266	心筋アブレーションについて				295	ACP(アドバンス・ケア・プランニング)			
	267	臨床工学技士が考える手術室の安全管理				296 新規	【高齢者】在宅での食事管理の実際と提案について			
	268	食生活を見直してみませんか				297 新規	よりよい長寿を目指すための食生活のポイント			
	269	検査結果の見かた				298 新規	糖尿病予防のための食生活のポイント			
	270	腫瘍マーカーについて				299 新規	心不全予防のための食生活のポイント			
	271	超音波検査とは				300 新規	減塩の進め方			
	272	医療被ばく概要				301	高齢者の適正な薬物療法について		新居浜協立病院	
273	PET-CT概要	302	胃がんと大腸がんのお話	4週間前						
274	ポータブル撮影の安全性	303	高脂血症についての話							



## 出前講座メニュー【公共機関・公益企業編】

分類	番号	講座名	講師	申込期限	分類	番号	講座名	講師	申込期限		
健康	304	眼にご用心	新居浜協立病院	4週間前	貿易物流	316	税関における密輸取締りの現状と新居浜港の貿易概況について	新居浜税関支署(平日のみ)	4週間前		
	305	睡眠時無呼吸症候群とは				317	「みなと」と「くらし」～みなとの役割を考える～	新居浜港務局	2週間前		
	306	ちょっと考えてみませんか？あなたの生活習慣			国際	318	「やさしい日本語」で交流しましょう！	新居浜市国際交流協会	2～3週間前		
	307	薬の副作用の話				319	多文化共生社会マイクロアグレッションをなくそう！				
	308	睡眠薬の話			新居浜市歯科医師会	5週間前	地域	320	少子高齢社会における高齢者の社会参加	(公社)新居浜市シルバー人材センター(平日のみ)	3週間前
	309	いきいきと生きて逝くために						321	静電気の実験ほか ( <a href="https://www.i-kahaku.jp/">https://www.i-kahaku.jp/</a> ) 参照	愛媛県総合科学博物館	4週間前
	310	入れ歯は夜寝る時はすずの？はずさないの？(入れ歯の構造と取り扱い方について)	愛媛県リハビリテーション専門職協会	4週間前	科学	322	新居浜高専出前講座(新居浜高専HPをご覧ください) <a href="https://www.niihama-nct.ac.jp/demae/">https://www.niihama-nct.ac.jp/demae/</a>	新居浜工業高等専門学校	4週間前		
	311	杖や歩行器の使い方(要講師料)									
福祉	312	高齢者疑似体験	新居浜市社会福祉協議会(ボランティア・市民活動センター)(平日のみ)	6週間前	学校	322	新居浜高専出前講座(新居浜高専HPをご覧ください) <a href="https://www.niihama-nct.ac.jp/demae/">https://www.niihama-nct.ac.jp/demae/</a>	新居浜工業高等専門学校	4週間前		
	313	車椅子体験									
314	アイマスク体験										
防災	315	災害ボランティアの取り組み ～平成16年水害から学ぶ～									

## 出前講座メニュー【市民・団体編】

分類	番号	講座名	講師名・団体	講師料	材料費	申込期限
教育	401	家族の絆講演会 ～親が子供に対する心の持ち方～	愛媛新居浜モラロジー事務所	—	—	3週間前
	402	小学生となる子供を持つ親のあり方 (平日PMのみ)				
	403	大学教授体験おもしろ話	森賀 盾雄 (愛媛大学元教授・人間環境大学アカデミックアドバイザー)	—	—	2週間前
	404 新規	文字のおけいこ (小学生対象)	西原 美佳 (こくご書写教室)	—	—	2週間前
国際	405	地雷原の村での挑戦 ～カンボジア農村部の復興～	認定NPO法人国際地雷処理・ 地域復興支援の会 (IMCC D)	相談	—	メールで 調整
	406	韓国語講座	申 宝城 (日韓文化交流(宝)韓国語を話 す会)	相談	相談	6週間前
	407	韓国料理講座	申 宝城 (日韓文化交流(宝)韓国料理)			
	408	紙芝居タカラ	申 宝城 (日韓文化交流(宝))	相談	—	
人文 科学	409	明治大水害に学ぶ	森賀 盾雄 (愛媛大学元教授・人間環境大学アカデミックアドバイザー)	—	—	
	410	産業遺産で未来のまちづくり				
	411	新居浜市誕生物語				
	412	新居浜の歴史よもやまばなし	内海 清慈	相談	有	1週間前
	413	写真でたどるにはいま今、昔	松山 明子	—	—	2週間前
	414	別子銅山の歴史	新居浜観光ガイドの会	相談	有	3週間前
芸術 文化 レクリ エー ション	415	生き生きコーラス	大沢 幸 (平日のみ)	相談	—	1～2週間前
	416	リトミック	梅川 恵子 (ピアノ・リトミッ ク教室 ぶち♡あみ)	相談	—	1週間前
	417	わらべうたベビーマッサージ	梅川 恵子 (ピアノ・リトミッ ク・わらべうたベビーマッサー ジ教室 ぶち♡あみ)			
	418	片手 (利き手) で美しく!! 楽しく!! ピアノレッス ン	十河 治幸 (今治明德短期大学 講師)	相談	有	2週間前
	419	郷土芸能 別子銅山せつとう節の歌と踊り	別子銅山せつとう節保存会	—	—	4週間前
	420	郷土芸能の保存と実技	新居浜市郷土芸能保存連絡協議 会	—	—	4～5週間前
	421	小女郎たぬき踊りの披露と要望あれば指導	小女郎たぬき踊り保存会	—	—	4週間前
	422	お話会	回転木馬	—	—	2週間前
	423	昔話・絵本・紙芝居・手遊び等で楽しむお話し会	民話の里・すみの	—	—	4週間前
	424	人形劇の公演 (※7月・8月は受付していません)	人形劇団ふきのとう	—	—	5週間前
	425 新規	にはいま弁でむかし話を語る	あかがね座	—	—	4週間前

## 出前講座メニュー【市民・団体編】

分類	番号	講座名	講師名・団体	講師料	材料費	申込期限
芸術文化 レクリエーション	426	川柳を楽しみましょう	にいしま川柳会	相談	—	4週間前
	427	手づくりおもちゃを作ってみませんか	新居浜市おもちゃ図書館さしやポッポ	—	有	8週間前
	428	親子で簡単工作 (未就学児と保護者対象)	男の子育てサークルDADDY	—	有	3週間前
	429	折り紙 ～日本の四季や行事を表現～	おりがみさあくる 紙折り会	有	有	2週間前
	430	一閑張り体験教室	えひめ一閑張倶楽部 (月曜・木曜のみ)	相談	有	2週間前
	431	キャンドルアート(ろうそくアート)	hanano namae	相談	有	4週間前
	470 新規	ファミ読のススメ!	合田 美由紀	相談	—	4週間前
	471 新規	子育てを楽しむ絵本セラピー		—	有	
生活	432	家計簿にチャレンジ! ～健全な社会は健全な家計から～	新居浜友の会 (平日AMのみ)	相談	有	6週間前
	433	㊤鍋帽子でエコクッキング				
	434	味噌作り講座(7月及び8月に開催)				
	435 新規	子育てお母さんの居場所づくり			—	
	436	年金制度全般について	社会保険労務士 三木事務所 (平日夜間のみ)	—	—	4週間前
	437	法律講座「契約とカードの知識」	愛媛県司法書士会 西条支部	相談	—	2週間前
	438	法律講座「保証の世界」				
	439	法律講座「成年後見制度」				
	440	法律講座「遺言を残しませんか」				
	441	遺言・相続・成年後見について	愛媛県司法書士会	有	—	8週間前
	442	役には立たない 法律よもやま話	田頭 厚範	有	—	2週間前
	443	保護司とは?地域社会が支える更正保護を求めて	新居浜地区保護司会	—	—	1週間前
	444	職場のメンタルヘルス対策講座 (オンライン受講可)	アウェアネス	相談	—	4週間前
	445	『アロマでハッピーライフ』 ～精油の身近な使い方～	廣見 陽子	相談	有	4週間前
	446	ビューティーレッスン講座(WEB講座も対応可)	POLA新居浜店	相談	—	4週間前
	447 新規	がん患者さんのメイクのコツ、がん患者さんのメイクお悩み相談室		—	—	

## 出前講座メニュー【市民・団体編】

分類	番号	講座名	講師名・団体	講師料	材料費	申込期限
健康	448	カジュアル・ミュージックセラピー（認知行動療法を借用して） ～音楽療法を生活に取り入れてストレス軽減～	十河 治幸 （今治明德短期大学 講師）	相談	有	2週間前
	449	食べることの大切さ ～子どものための食育講座～	料理教室アールジー	有	—	2週間前
	450	ハッピー食育講座 ～楽しく気軽に今日からトライ～				
	451	骨盤ダイエット講座（カイロプラクティック）	臨床的カイロ ラクロス （平日のみ）	—	—	4週間前
	452	親子で歪み発見				
	453	A I が診断 あなたの姿勢は何点？				
	454 新規	いつでも、どこでもできる小顔レッスン				
	455 新規	尿漏れからサヨナラしよう！				
	456 新規	自分でできる美姿勢レッスン	ラ・クールス	—	有	4週間前
	457	ゆがみ解消運動				
	458	ゆがまない体作り				
	459	軽スポーツ教室	楽 SPO船木	相談	—	5週間前
	460	だれでもわかる血液の話 ※	吉川 弥生	—	※各種測定を希望する場合は有	6週間前
	461	だれでもわかる血管の話 ※				
	462	だれでもわかる体温の話				
	463	だれでもわかる自律神経の話 ※				
464	からだを冷やす食べ物と温める食べ物					
福祉	465	手話はじめの一步	手話サークル たけの子	相談	—	2週間前
	466	楽しい手話 （受講対象は、子ども7～12歳）	手話サークル さくら	—	—	4週間前
	467	電動モビリティ試乗体験会・交通安全講習会	株式会社セリオ松山営業所 （平日のみ）	—	—	6週間前
	468	人の心によりそう傾聴ってなあに？	斎藤 ミヤ （傾聴ボランティア クローバー）	—	—	4週間前
防災	469	避難所運営ゲーム（ハグ）	新居浜防災士ネットワーク	相談	—	4週間前