

自治会長各位

愛媛県共同募金会新居浜市支会  
支会長 小野 正師  
(公印省略)

令和6年度 赤い羽根共同募金運動へのご協力について (お願い)

秋涼の候、ますますご清栄のこととお喜び申し上げます。

赤い羽根共同募金運動の推進につきましては、毎年、格別のご理解とご協力を賜り、厚くお礼申し上げます。

近年、本格的な少子・高齢化社会を迎え社会福祉サービスに対する需要が増大し、また、多様化する中において地域福祉を積極的に推進するため、高齢者を中心とした在宅福祉サービスをはじめ、子育て支援や障がい者の自立と社会参加などへの支援の期待が高まっております。

地域福祉推進のために住民参加による福祉コミュニティの構築に向けて先駆的・開拓的な小地域活動をはじめ、福祉教育活動やボランティア活動を積極的に支えていく役割が共同募金には一層期待されております。

皆様からお寄せいただきました浄財は、地域の高齢者や障がい者(児)、ひとり親家庭などの在宅援護サービスをはじめ、福祉施設の整備、青少年の健全育成など各種福祉事業に広く活用されます。

つきましては、ご多忙の折大変恐縮に存じますが、戸別募金の推進につきまして格別のご配慮を賜りますようお願い申し上げます。

なお、関係資料につきましては、校区の自治会長会に合わせお届けいたします。

- 1 新居浜市の目標額 (1) 共同募金 15,100,000円  
(2) 歳末たすけあい募金 3,619,000円

2 戸別募金世帯目標額等

募金区分	一世帯あたりの目標額	運動期間	納入期間
共同募金	360円	10月1日～3月31日	10月1日～1月15日
歳末たすけあい募金	140円	12月1日～12月31日	10月1日～1月15日

※目標額は、自治会加入世帯数に一世帯あたりの目標額を乗じた金額でお願いいたします。

- 3 納付先
- ・新居浜市総合福祉センター窓口 (愛媛県共同募金会新居浜市支会)
  - ・社会福祉協議会別子山分室
  - ・市役所上部/川東支所 (支所への納付は12月20日で終了します。)
  - ・最寄りの農協窓口 (指定の振込用紙にて、手数料無料で振り込むことができます。振込用紙は資料等に同封します。)

- 4 お問合せ先 愛媛県共同募金会新居浜市支会 (新居浜市社会福祉協議会内)  
〒792-0031 新居浜市高木町2番60号  
電話(0897)32-8129 FAX(0897)31-3531

# じぶんの町を良くするしくみ。

赤い羽根共同募金は、あなたの町の子どもたち、高齢者、障がい者などを支援するさまざまな福祉活動に役立てられます。災害時には、「災害ボランティアセンター」の設置や運営など、被災地支援にも役立ちます。



AED 設置普及



災害時の支援



悩み相談



手話・点字



子育てサロン



障がい者が働く作業所に支援



高齢者向けサロン



高齢者への配食サービス

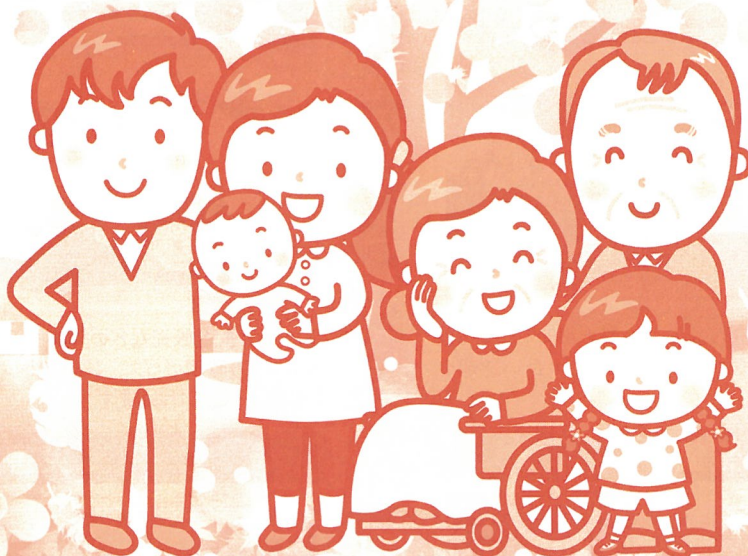


福祉施設・団体に車いす

## 募金で支えられた人は 募金で支える人になる。

この町で集まった募金は、子育て支援や高齢者の配食支援に使われたり、災害支援や地域の見守りパトロールなど、支援する人をサポートする資金として使われています。支えられたり、支えたり。赤い羽根共同募金は、『じぶんの町を良くするしくみ』なのですね。

### 意志あるお金、募金のチカラ。



令和6年度の募金は、このように使われます。

令和6年度 募金目標額	269,813,000円
社会福祉協議会が行う地域福祉活動のために	137,038,000円
社会福祉施設、団体の充実のために	23,927,000円
恵まれない子どものために	9,000,000円
災害支援のために	8,800,000円
歳末たすけあい	43,245,000円
地域福祉活動推進のために	47,803,000円

共同募金会への寄付は、税制上の優遇措置が受けられます。

### 法人の寄付

株式会社など法人の寄付は「全額損金」となります。

### 個人の寄付

所得税、住民税の両方で控除が受けられます。

※愛媛県共同募金会は、税額控除対象法人です。



## 赤い羽根共同募金

社会福祉法人 愛媛県共同募金会

愛媛県共同募金会

検索

# 皆さまからの募金はこのように使われています。

(令和5年度)

地域福祉活動推進のために

47,478,000円

災害支援のために

9,400,000円

- 大規模災害に備えた災害等準備金
- 災害見舞金

社会福祉施設・団体の充実のために

23,182,000円

- 障がい者小規模共同作業所備品整備
- 草の根ボランティア活動支援など

歳末たすけあい

45,067,949円

- NHK歳末たすけあい(6,566,051円) 施設入所児童の就職、進学支度金など
- 地域歳末たすけあい(38,501,898円) 在宅要介護者への見舞金など

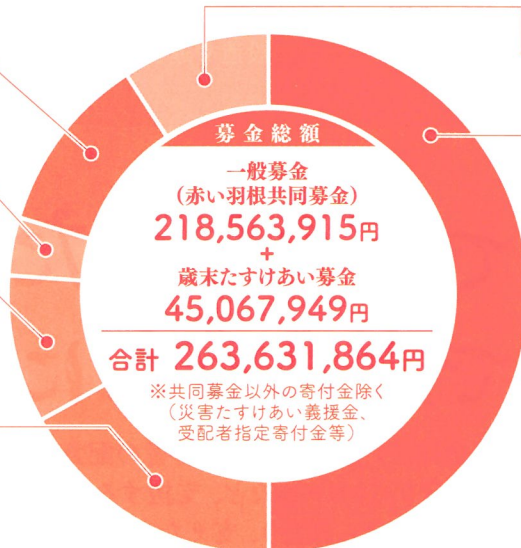
恵まれない子どものために

6,600,000円

社会福祉協議会が行う地域福祉活動のために

131,903,915円

- 福祉機器、車両整備
- ふれあいサロン助成
- 子育て支援事業
- ひとり暮らし高齢者ふれあい事業
- 地域から孤立をなくす活動など



## 送迎用車両の整備



様々な特性を持つ利用者が通う当施設にとって、誰もが安心できる自動車の導入は、大変心強く感じます。これからも気持ちの良い送迎を行っています。

## 作業用車両の整備



主にパン製造販売などの作業を行っていますが、今回の軽トラックの導入により時間のロス、移動範囲の拡大につながり、利用者、職員とも大変よろこんでおります。

## 機器の整備



安全装置のついた業務ミキサーを購入し、作動時の音も静かな為、心穏やかに作業に取り組んでいます。ありがとうございました。



あなたのやさしさを、お届けしました。ありがとうございます。

## 災害支援



災害時には「災害ボランティアセンター」の設置や運営など、被災地支援にも活用しています。

取扱銀行

伊予銀行

取扱銀行

愛媛銀行