



新居浜の美術 コレクション展示 2024

いろ  
色 と 出 会 う、  
びじゅつ  
美術 と 出 会 う

2025

2/1 SAT — 3/16 SUN 観覧無料

[開館時間] 9:30~17:00

[休館日] 2/4(火)、10(月)、17(月)、25(火)、3/3(月)~7(金)、10(月)

[会場] 新居浜市美術館 展示室2 (あかがねミュージアム2F) [主催] 新居浜市美術館  
〒792-0812 愛媛県新居浜市坂井町2-8-1 TEL 0897-65-3580 <https://www.city.niihama.lg.jp/soshiki/bijutu/>

新居浜市美術館  
Niihama City Museum of Art

# いろ 色 と 出 会 う、 びじゅつ 美術 と 出 会 う 新居浜の美術 コレクション展示 2024

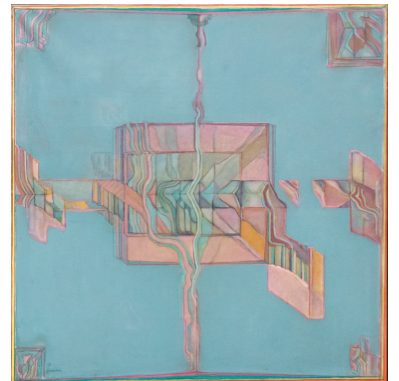
わたしたちは日々さまざまな色に囲まれて暮らしています。色が身近なものだからこそ、わたしたちは色に温度や重さを感じたり、色からあらゆるイメージを連想したりすることができますが、それは美術やデザインの世界においても同じです。色がもたらす効果は、作品に意味や印象、質感を与えるなど、作家たちがそれぞれの想いを表現する上でとても重要な役割を担っています。本展では、そうした「色」をテーマに、新居浜市美術館が所蔵する多彩なジャンルのコレクション40点あまりを色にまつわる7つのコーナーに分けてご紹介します。ぜひお気に入りの色、お気に入りの一点と出会っていただければ幸いです。

## 1 風景、光と色

光が生み出す色彩を見つけにいこう



「やきものと色」より  
廣川岳邦《窠変華1》1997年



「色をたのしむ」より  
西原元《有視界-5》1968年

## 2 ところを映す色

色と感情のかかわりに注目してみよう



「色と絵具の探求」より  
橋本弘安《花の便り》2006年

## 3 色と絵具の探求

色はどこからやってくる？

## 4 やきものと色

炎のなかで生まれた色を見てみよう

## 5 近くで見る色、遠くで見る色

見る場所を変えると、見える色も変わる？

## 6 色をたのしむ

自由な気持ちで色を感じてみよう

## 7 伝えるための色

デザインと色にはどんな関係があるのかな？

表：「風景、光と色」より 宮田翁輔《邑》2000年

### 学芸員による展示ガイド

2/15(土) 14:00～(30分程度)

学芸員が見どころについてお話ししながら  
展示会をご案内します。

※参加無料、申込不要

※当日は展示室前にお集まりください。

### 子ども向け鑑賞シート

こどものみなさんがたのしく作品を  
鑑賞するためのワークシートをご用意  
しています。

※会期中、展示室入口で配布します。

※美術館HPからもダウンロードできます。

### 同時期開催の展示会(会場：展示室1、市民ギャラリー)

■ 1/30(木)～2/11(火・祝)  
第49回 東予地区高等学校美術・工芸、書道展

■ 2/14(金)～2/24(月・祝)  
第44回 新居浜子ども美術展

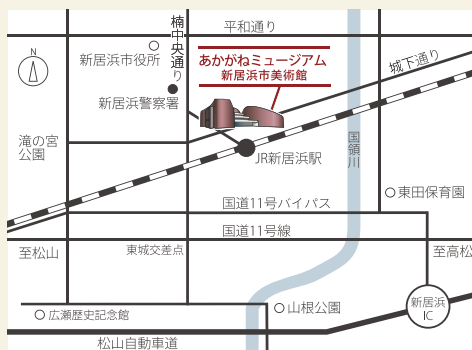
※展示会の詳細は美術館HPをご確認ください。

## 新居浜市美術館 Niihama City Museum of Art

〒792-0812 愛媛県新居浜市坂井町2-8-1  
あかがねミュージアム2階 TEL 0897-65-3580  
<https://www.city.niihama.lg.jp/soshiki/bijutu/>



美術館 HP



### ご利用案内

【交通案内】JR予讃線「新居浜」駅から徒歩すぐ／せとうちバス「新居浜駅」下車徒歩すぐ／松山自動車道新居浜ICからJR新居浜駅方面へ車で15分／JR新居浜駅を目標にお越しください／ナビ設定でお越しの際は、住所検索かJR新居浜駅検索でお越しください(電話番号検索では正しく表示されない場合があります)

【駐車場】施設併設の有料駐車場があります  
／施設をご利用の方は総合案内にて3時間無料サービス券をお配りしています



交通案内