

議題（１） 令和６年度事業について

1 利用状況、収入状況について

(1) 年度別利用状況

(単位：回・人)

	令和３年度		令和４年度		令和５年度		令和６年度 (1月末現在)	
	回数	利用者数	回数	利用者数	回数	利用者数	回数	利用者数
大ホール	121	14,383	191	28,022	200	28,729	145	23,491
中ホール	142	8,400	201	11,074	234	14,260	200	14,558
別館会議室等	1,478	15,601	2,333	27,699	2294	29,575	2,011	25,125
計	1,741	38,384	2,725	66,795	2728	72,564	2,356	63,174

(2) 年度別収入状況

(単位：円)

	令和３年度	令和４年度	令和５年度	令和６年度 (1月末現在)
計	6,060,273	7,937,303	7,921,759	6,912,989

2 主な事業の実施について

(1) 市主催・共催事業

○にいはま春の市民文化祭 芸能の部

市民による芸能部門及び美術部門の日頃の成果発表を行う文化祭

- ・開催日：令和６年４月７日（日）、１３日（土）、１４日（日）、２１日（日）
- ・場 所：新居浜市市民文化センター 大ホール
- ・来場者：延べ２，０９１名

○22th サマーコンサート

コンサート協会主催による、サマーコンサート

- ・開催日：令和６年８月２４日（土）
- ・場 所：新居浜市市民文化センター 大ホール
- ・来客数：８１９名

○秋の芸術祭

新居浜文化協会主催による、芸能部門の成果発表会。

- ・開催日：令和６年１０月２７日（日）、１１月２日（土）、３日（日祝）
- ・場 所：新居浜市市民文化センター 大ホール
- ・来場者：延べ１，３６１名

(2) 指定管理者主催事業

	事業名	実施日 定員/回	場所	事業内容	人数
1	演劇鑑賞教室	5月10日(金)～ 6月25日(火) 計20公演	各小・中体育館	小・中学生の心に響く、優れた演劇を鑑賞する機会を設け、情操豊かな心を育てる	5,325
2	美術実技講習会	6月29日(土) 6月30日(日) 一般30名/2回	文化振興会館 第5研修室	東京からモデルを招き、裸婦の写生実技指導を行い、美術を愛する市民の交流と技術向上を図る	延べ 20
3	親子茶道体験教室	7月20日(土) 親子20名/1回	文化振興会館 第3研修室	日本古来の文化である茶道を通して、礼儀や作法を学ぶとともに親子の絆やふれあいを深めていく	8
4	親子陶芸教室	8月4日(日) 8月25日(日) 親子20名/2回	文化振興会館 第5研修室	創作(陶芸)を通して、親子の絆の構築や、子供にものづくりの楽しさを体験する	延べ 40
5	グランドピアノ開放デー自由に弾いてみませんか	8月7日(水) ～8月9日(金) 8回/3日	市民文化センター 大ホール	一般の方を対象に反響版を設置した本格的な大ホールの舞台上で、自分だけの演奏会を体験してもらう(スタンウェイの音色を楽しんでいただく)	延べ 35
6	親子星座教室①	8月9日(金) 親子30名/1回	市民文化センター プラネタリウム室 視聴覚室	親子交流の場として、星座や惑星などを学習し親子共に自然の観察を楽しむ	11
7	親子星座教室②	8月10日(土) 親子30名/1回	市民文化センター プラネタリウム室 視聴覚室	親子交流の場として、星座や惑星などを学習し親子共に自然の観察を楽しむ	15
8	親子科学実験教室	9月1日(日) 親子30名/1回	文化振興会館 第5研修室	実験を通して、親子で科学の不思議や楽しさを学び、科学に興味を持つ学習	10
9	親子ものづくり教室	10月5日(土) 親子30名/1回	新居浜工業高等専門学校	小学生高学年親子を対象に、もの作りを通して、自分で創造する不思議や楽しさを学んでいただき、興味をもっていただく。	10
10	市民茶会	11月3日(日)	市民文化センター 大ホール前広場	茶道団体の協力による呈茶サービスを行い日本の伝統文化の味わいとよさを認識する	485
11	角笛シルエット劇場	11月14日(木)	市民文化センター 大ホール	心にいつまでも残る、美しい夢を広げる光と影を楽しむ機会を設け、幼児のしなやかな感性と豊かな情操を育てる	965

12	プラネタリウム開設	6月1日(土) ~8月31日(土)	市民文化センター プラネタリウム室	6月1日から8月31日の間、プラネタリウムを開設した 開設日数 66 日間 69 回 (日・月・祝は休み)	445
----	-----------	----------------------	----------------------	---	-----

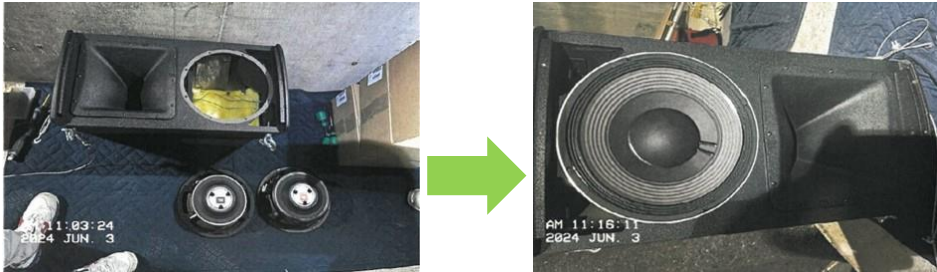
3 修繕工事の実施について

○市民文化センター中ホールプロセニアムスピーカ取替修繕

工期：令和6年6月3日～令和6年6月4日

▶中ホールのプロセニアムスピーカが経年劣化により動作不良を起こしていたことから、取替を行った。

(プロセニアムスピーカ)

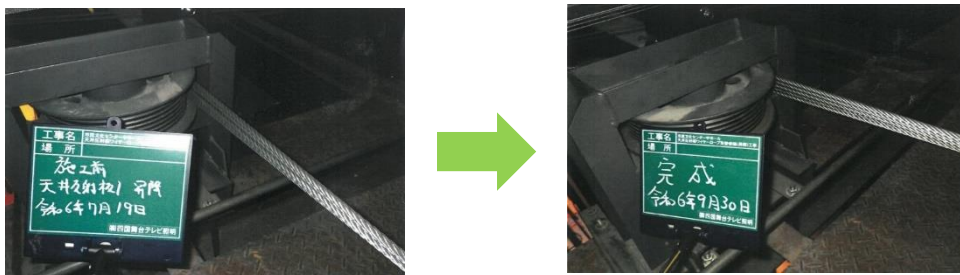


○市民文化センター中ホール天井反射板ワイヤーロープ（昇降・変角）取替修繕

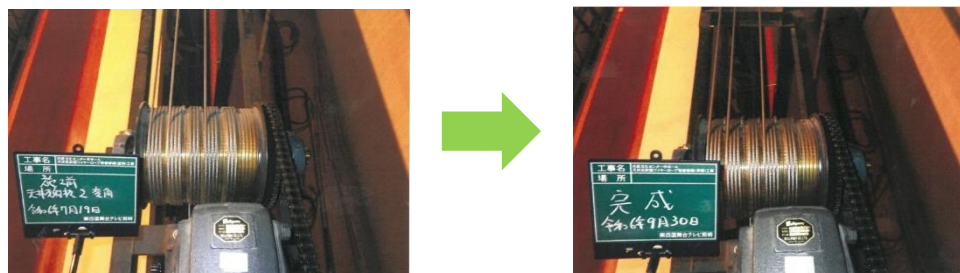
工期：令和6年7月19日～令和6年9月30日

▶中ホールの天井反射板ワイヤーロープ（昇降・変角）が経年劣化により著しく摩耗し、危険であったため、取替を行った。

(昇降)



(変角)

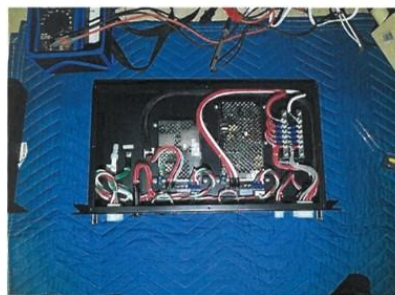


○市民文化センター中ホール調光操作卓直流電源装置交換修繕

工期：令和6年12月2日～令和6年12月4日

▶中ホールの調光操作卓直流電源装置が経年劣化により動作不良を起こしていたことから交換を行った。

(調光操作卓直流電源装置)



○市民文化センターピアノオーバーホール

工期：令和6年12月3日～令和7年1月6日

▶大ホールにあるスタインウェイ製フルコンサートピアノを今後も長く使用するため、セミオーバーホールによる修繕を行った。

(スタインウェイグランドピアノ)

