

3

調査結果

1. 回答者の標本構成
2. 「ジェンダー平等」について
3. 結婚や家庭生活などに関する考え方について
4. 仕事について
5. 社会活動について
6. 市政方針決定等への女性参画について
7. ドメスティック・バイオレンス（DV）について
8. ワーク・ライフ・バランスについて
9. 新居浜市が取り組むべきことについて
10. 自由意見

1 回答者の標本構成

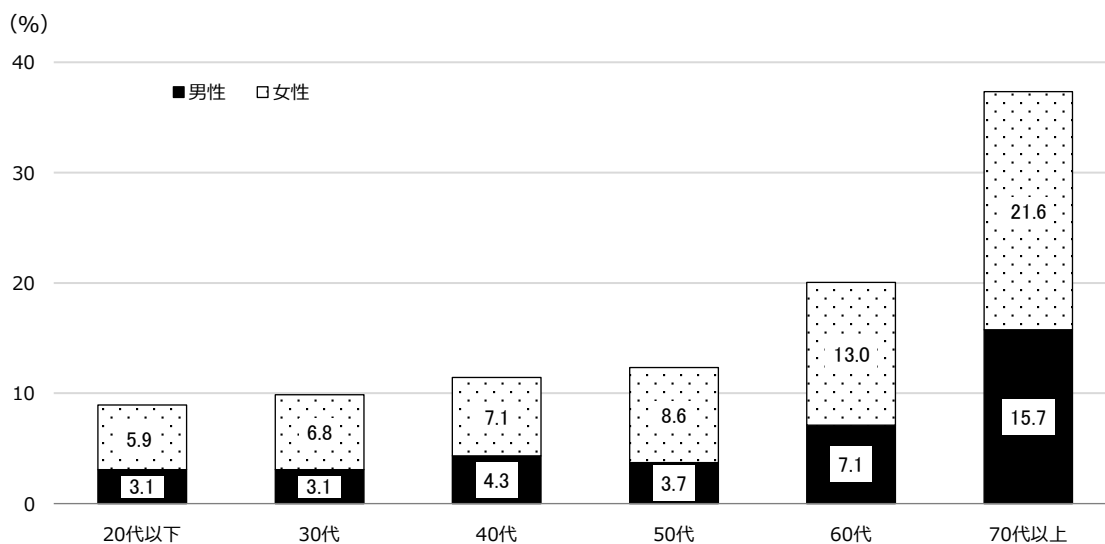
1 地区別

地区	標本数	構成比
川西	103	31.8%
川東	75	23.1%
上部東部	75	23.1%
上部西部	71	21.9%
合計	324	

2 男女別・年代別

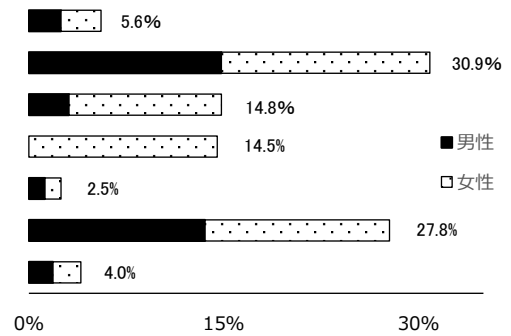
	20代以下	30代	40代	50代	60代	70代以上	総計 (人)
女性	9.3%	10.8%	11.3%	13.7%	20.6%	34.3%	204
男性	8.3%	8.3%	11.7%	10.0%	19.2%	42.5%	120
総計	9.0%	9.9%	11.4%	12.3%	20.1%	37.3%	324

▶ 総計における年代別男女構成比



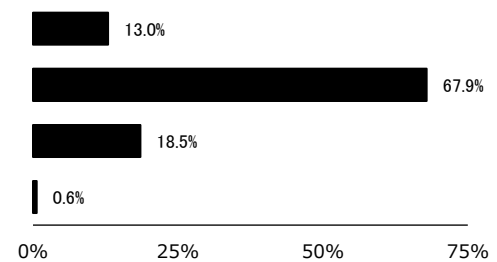
3 職業別

	回答数	構成比
自営業・家業・自由業	18	5.6%
会社員・団体職員（常勤）	100	30.9%
パートタイマー・アルバイト	48	14.8%
専業主婦・専業主夫	47	14.5%
学生	8	2.5%
無職	90	27.8%
その他	13	4.0%
総計	324	100%



4 婚姻等

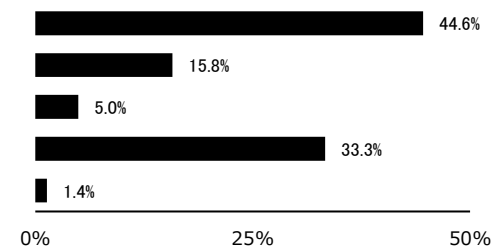
	回答数	構成比
未婚	42	13.0%
既婚（現在、配偶者がいる・パートナーと同居（事実婚を含む））	220	67.9%
既婚（現在、配偶者がいない（離婚、死別を含む））	60	18.5%
未回答	2	0.6%
総計	324	100%



5 既婚者の働き方

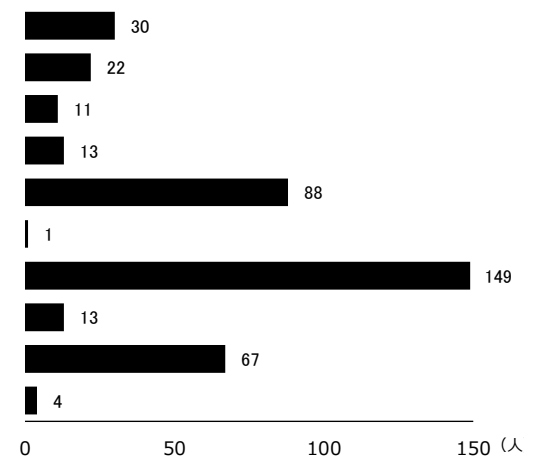
※既婚者・・・現在、配偶者がいる。またはパートナーと同居（事実婚を含む）。

	回答数	構成比
共に仕事をしている	99	44.6%
夫（男性）だけ仕事をしている	35	15.8%
妻（女性）だけ仕事をしている	11	5.0%
共に無職	74	33.3%
未回答	3	1.4%
総計	222	100%



6 子どもの年代（複数回答）

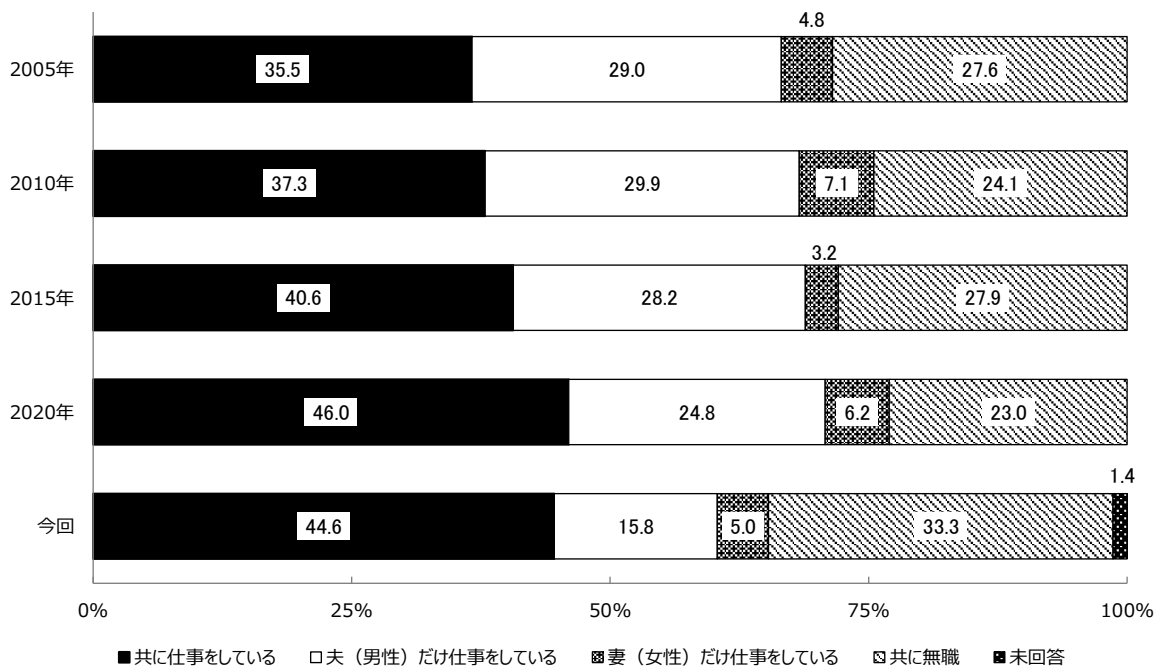
	回答数
未就学児がいる	30
小学生がいる	22
中学生がいる	11
高校生がいる	13
高校卒業以上の未婚の子がいる	88
学生で結婚した子がいる	1
結婚した子がいる	149
その他	13
いない	67
未回答	4



7 仕事の状況

【問5】 【問4】で、「2. 既婚（現在、配偶者がいる・パートナーと同居）」とお答えされた方にお聞きます。あなたとあなたの配偶者またはパートナーは仕事をしていますか。当てはまる番号を枠の中に記入してください。

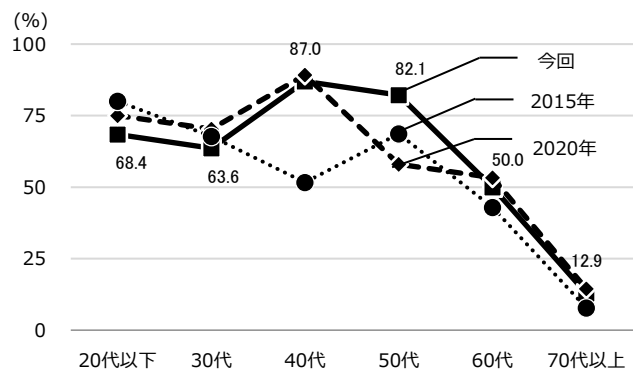
	今回		2020年 構成比	2015年 構成比	2010年 構成比	2005年 構成比
	標本数	構成比				
共に仕事をしている	99	44.6%	46.0%	40.6%	37.3%	35.5%
夫（男性）だけ仕事をしている	35	15.8%	24.8%	28.2%	29.9%	29.0%
妻（女性）だけ仕事をしている	11	5.0%	6.2%	3.2%	7.1%	4.8%
共に無職	74	33.3%	23.0%	27.9%	24.1%	27.6%
未回答	3	1.4%	—	—	—	—



共働き世帯数の割合は経年増加傾向があり、近年では全体の約45%となっている。また、共に無職である世帯は全体の33.3%となっており、これまでの調査と比べると、最も高くなっている。

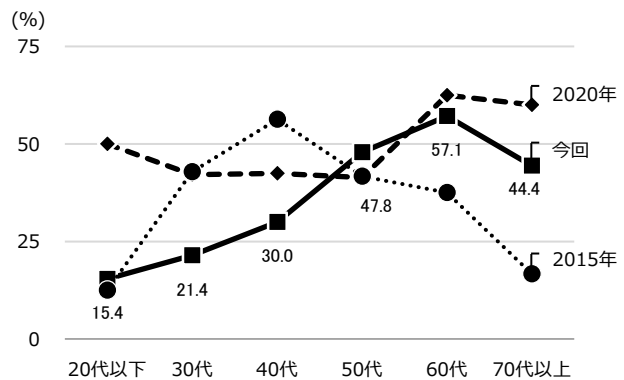
▶ 【問3】 で仕事をしていると回答した女性の年代別割合

	今回	2020年	2015年
20代以下	68.4	75.0	80.0
30代	63.6	70.4	67.7
40代	87.0	89.2	51.6
50代	82.1	58.0	68.6
60代	50.0	53.3	42.9
70代以上	12.9	14.5	7.8
全体	49.0	50.9	41.3



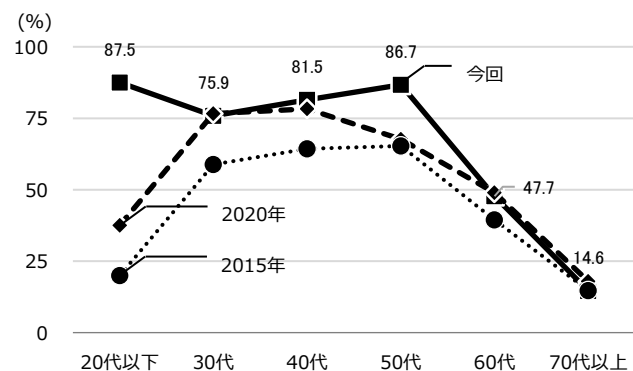
▶ 仕事をしている女性のうち、仕事がパートやアルバイトである年代別割合

	今回	2020年	2015年
20代以下	15.4	50.0	12.5
30代	21.4	42.1	42.9
40代	30.0	42.4	56.3
50代	47.8	41.4	41.7
60代	57.1	62.5	37.5
70代以上	44.4	60.0	16.7
全体	38.0	46.9	39.4



▶ 【問5】 で女性が仕事をしている世帯の年代別割合

	今回 (n=220)	2020年 (n=274)	2015年 (n=308)
20代以下	87.5	37.5	20.0
30代	75.9	76.7	58.8
40代	81.5	78.3	64.3
50代	86.7	67.7	65.3
60代	47.7	48.9	39.5
70代以上	14.6	17.9	14.7
全体	50.0	52.2	43.8



仕事をしていると回答した女性の割合は、経年増加傾向にあり、今回の調査でも約半数を占めている。また、勤務形態がパートタイム又はアルバイトと回答した割合は、前回の調査と比べると大幅に減少している。