

新居浜市の上水道について

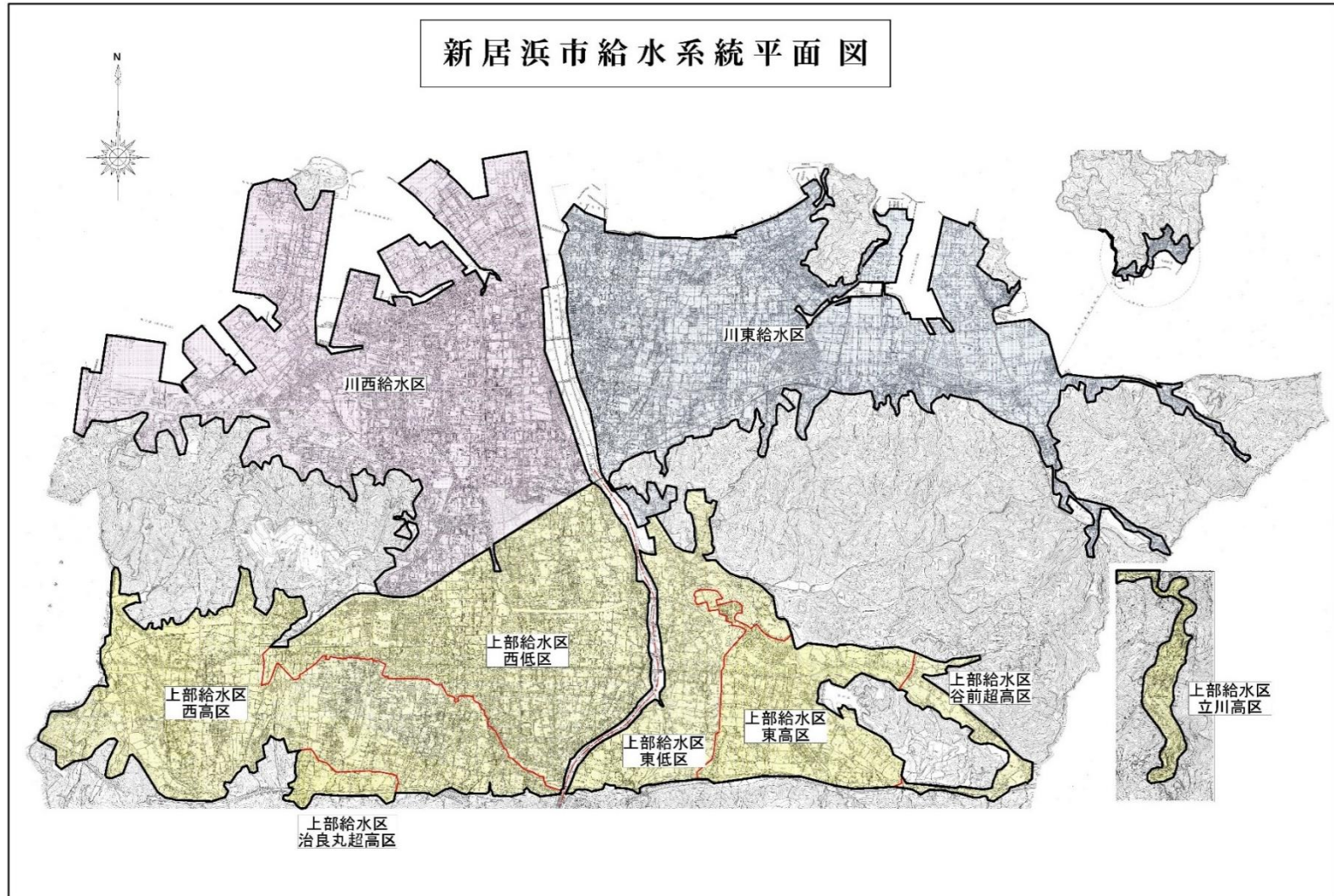


令和3年7月

新居浜市 上下水道局 水道工務課

1. 水道事業の概要

新居浜市の水道事業は、昭和28年度に創設され、順次事業を拡張しながら整備を進めてきました。令和3年3月31日現在、行政人口117,439人、給水人口113,652人、普及率96.8%です。



2. 水源施設位置図

新居浜市の水源は、**すべて地下水**で賄われています。

水源施設位置図



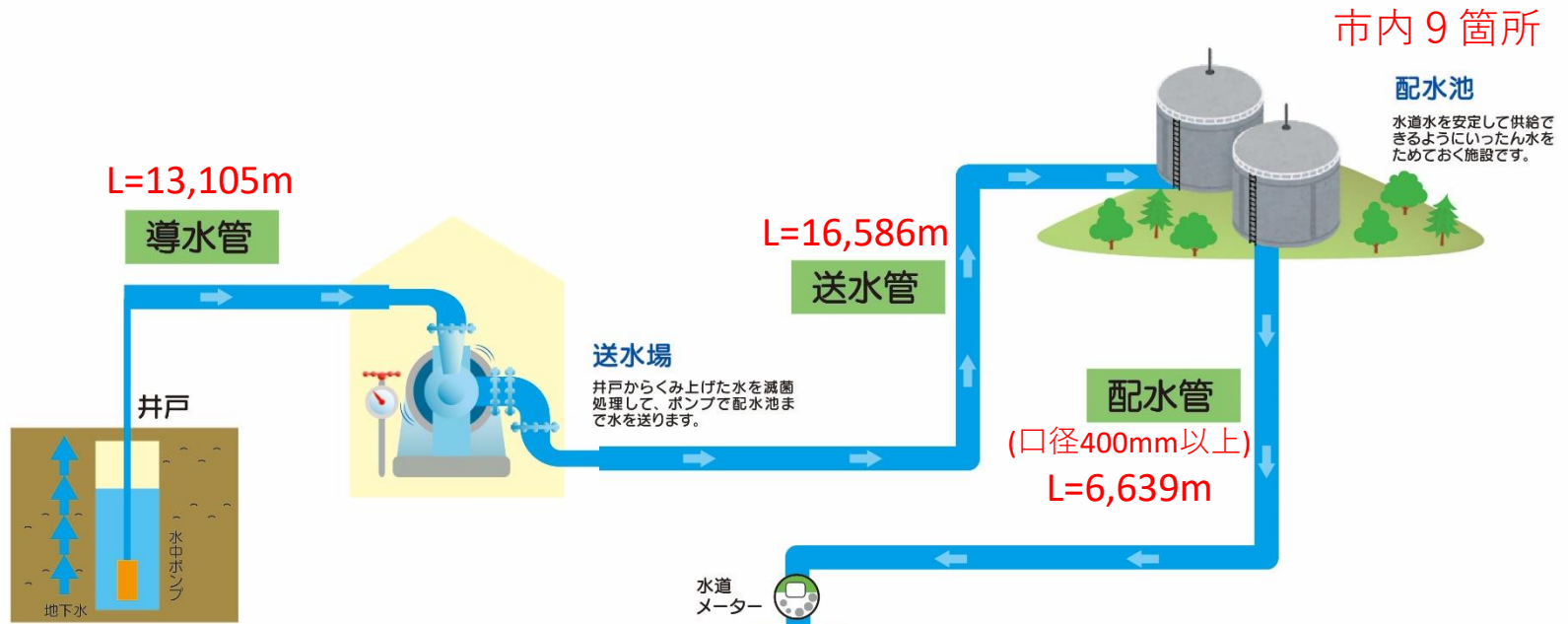
22箇所
10箇所
9箇所

新居浜市では、**令和2年度末**時点で約**619km**の水道管が布設されており、最も大きな被害をもたらすと想定される巨大地震が発生した場合には、**600箇所**を超える水道管の破損被害が想定されています。

地震による水道管被災状況



5. 水道施設の耐震化・長寿命化

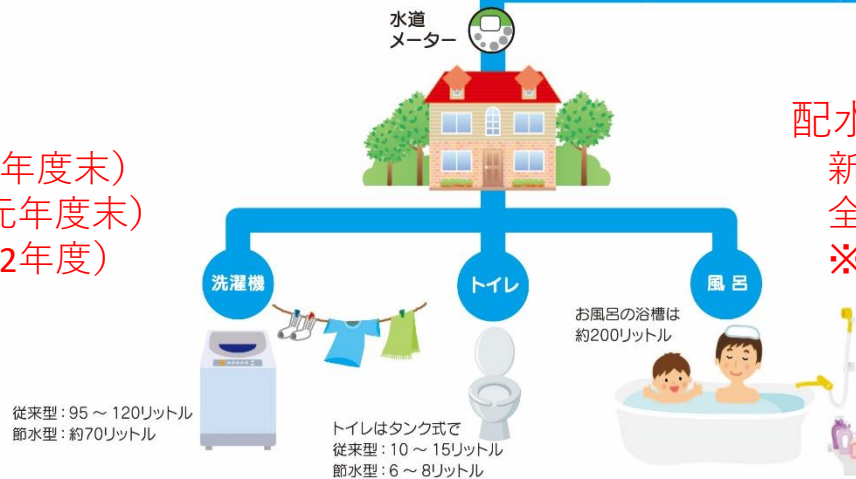


基幹管路の耐震化率

新居浜市：36.1% (令和2年度末)
 全国平均：40.9% (令和元年度末)
 ※目標値：53.4% (令和12年度)

配水池の耐震化率

新居浜市：71.4% (令和2年度末)
 全国平均：58.6% (令和元年度末)
 ※目標値：80.0% (令和12年度)



6. 新山根配水池・送水場整備事業



南(山側)から北(海側)を望む

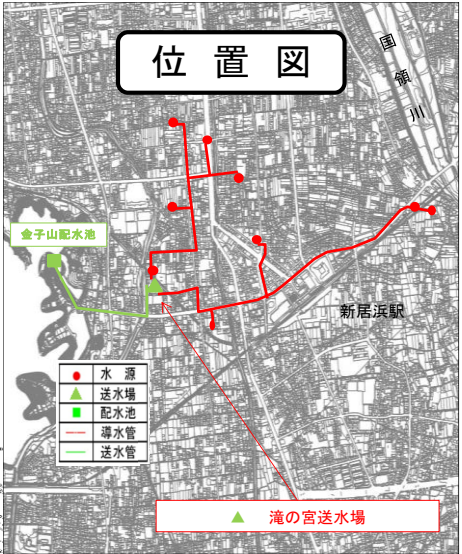
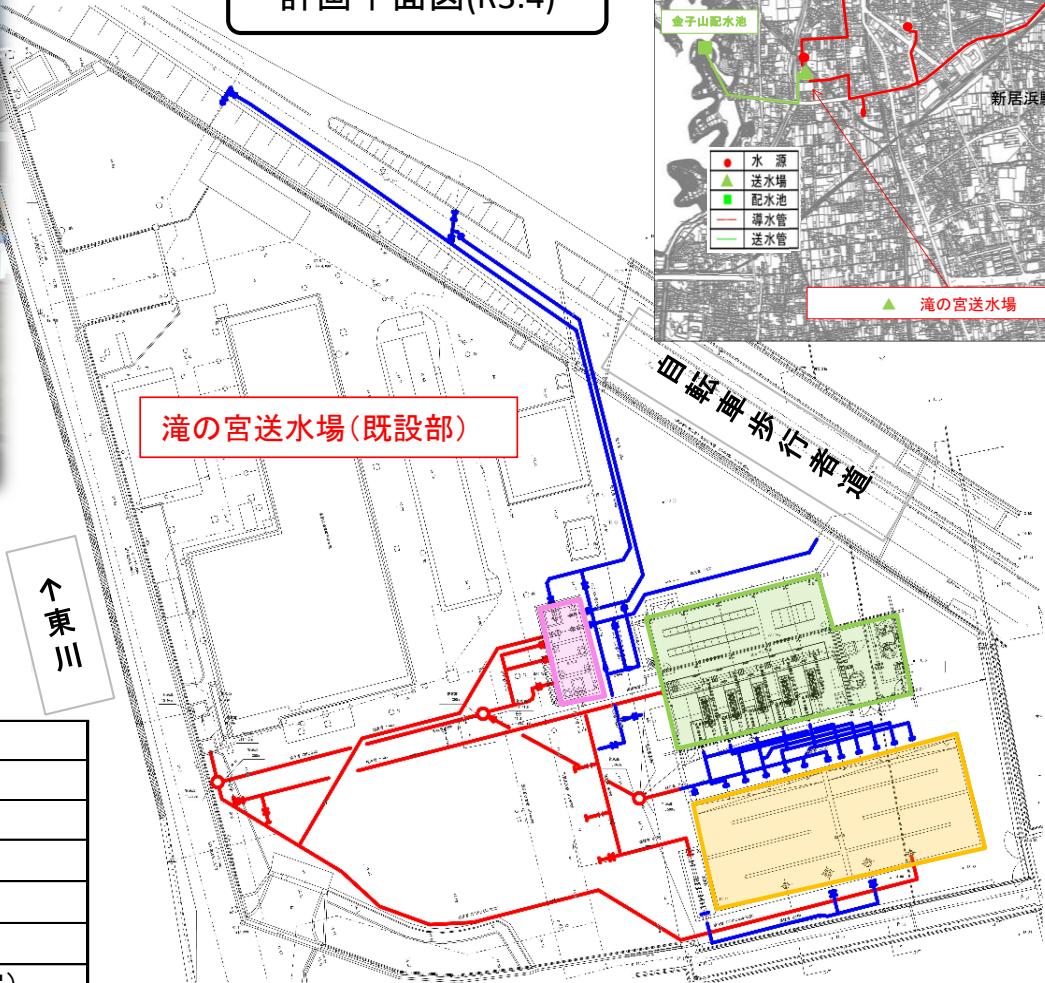


7. 滝の宮送水場整備事業

現況写真(R3.4)



計画平面図(R3.4)



滝の宮送水場(既設部)

↑東川

凡 例	
	吸水池 2池 (H29.8完成)
	送水ポンプ棟 (H30.7完成)
	着水井 1池 (R2.6完成)
	場内配管 (R2繰越し施工中)
	場内配管 (R3施工予定)
機械・電気設備・場内整備 (R4以降施工予定)	