

防災・安全ニュース

VOL. 10

危機管理課

2024年2月号

電話65-1282

先月の20日に大寒期を迎え、一年で最も寒いといわれる時期となりました。まだまだインフルエンザが流行する季節でもありますので、体調管理にはお気を付けください。

では、今月号もよろしくお付き合いください。今月号のトピックスは次のとおりです。

- ・令和6年能登半島地震への支援
- ・春一番
- ・コリジョンコース現象
- ・うるう年

令和6年能登半島地震への支援

令和6年能登半島地震による被災地の様子は、報道されていますとおり甚大な被害を受けていて、被災された皆様のご心痛、ご不便はいかばかりかと拝察いたしております。そのような被災地において少しでもお役に立てればと、新居浜市では現在、義援金の受付、広域避難及びトイレカーの支援をさせていただいております。

また、新居浜市においても南海トラフ地震など、いつこのような地震が起こってもおかしくない状態であることは皆様ご承知のことと思いますが、どうか自助の備えをしていただきますようお願いいたします。



派遣したトイレカー（珠洲市立飯田小学校）

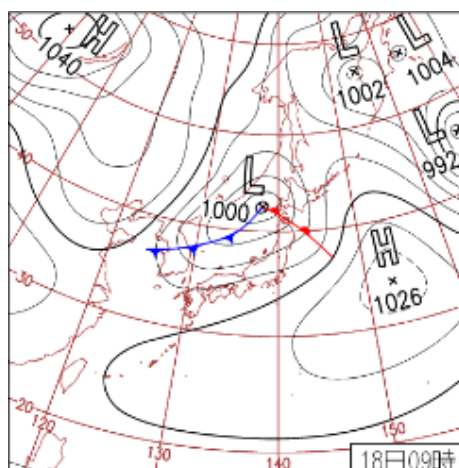
春一番

春一番を気象庁では、「季節が冬から春へと変わる時期に、広い範囲で初めて吹く温かい南よりの強い風のこと」をいいます。四国地方での春一番は、立春から春分までの間に、日本海付近で低気圧が発達し、初めて南寄りの概ね毎秒10m以上の風が吹き、最高気温が前日より高くなることを基本として総合的に判断されています。

春一番という言葉のイメージは温かい春の訪れですが、暴風、竜巻、高波、雪崩などの危険性が高まりますので注意が必要です。

語源についても諸説あるそうですが、1859年3月17日（旧暦2月13日）に長崎県の壱岐で強い南風によって漁師たちの舟が転覆し、53人の犠牲者を出す事故があって、漁師たちがこの強風を恐れて「春一（はるいち）」、「春一番」と呼ぶようになったそうです。

また、春一番のあとには寒の戻りでの寒暖差による体調不良や、気温の高まりによって花粉が飛び始めることもありますので、花粉症の方にも注意していただけると良いかと思えます。

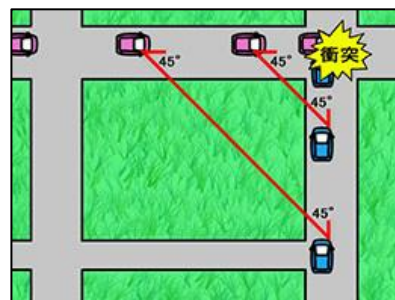


関東などで「春一番」をもたらした時の天気図（2014年3月18日9時）

※ 気象庁ホームページ

コリジョンコース現象

コリジョンコース現象とは、「そのまま進み続ければ、衝突するであろう一点に向かって、等速直線運動をしている2つの車両や航空機同士が、視界良好な場合であってもお互いを早期に認識するのが困難である。」というものです。人の目は、動いているものに比べて停止しているものを見つけにくいという特性があります。車の運転では、信号機のない見通しの良い交差点に、自転車と交差道路側の車がそれぞれ一定の速度で接近している場合、お互いに交差道路側の車が停止



コリジョンコース現象
※ JAFホームページ

しているように見えるため、景色に溶け込んで認識できずに衝突することがあります。

また、直前で気づいた場合にも、回避操作としての加減速が両車で同調すると衝突します。

さらに、交差する車がフロントピラー（フロントガラスを両端から支える支柱）の陰になっていることもありますので、田園地帯など、開けた交差点に接近するときは、ピラーの陰にも注意しつつ、他車がいるかもしれないとの意識をもって、左右に顔を向けて視野の中心付近でよく見る必要があります。

うるう年

今年はいうるう年で1日得した（損した？）気分になりますね。現在、私たちが使っているグレゴリオ暦では、うるう年を次のとおりとしています。

- ① 西暦年号が4で割り切れる年をうるう年
- ② ①の例外として、西暦年号が100で割り切れて400で割り切れない年は平年

(例) ①によって

西暦 2016 年、2020 年、2024 年・・・うるう年

西暦 2000 年、2400 年、2800 年・・・うるう年

②によって

西暦 2100 年、2200 年、2300 年・・・平年

これは、地球の公転1周の日数が約365.24219日かかることから、グレゴリオ暦ではうるう年を設けています。

しかし、グレゴリオ暦での1年の平均日数は365.2425日なので、実際の1年とは毎年約0.00031日程度の差があるため、数千年ごとに1日程度のずれが生じます。このずれをどうするかは、はっきり決まっていないようです。



(関連) 春分の日は何年によって違うの？

→ <https://www.nao.ac.jp/faq/a0302.html>

【編集後記】

今月も防災・安全ニュースを最後までご覧いただきまして、ありがとうございました。

2月といえば、邪気を払い、無病息災を願う「節分」があります。節分には、豆を撒きますが、これは魔目（鬼の目）を滅ぼすということに由来するという説があります。また、炒り豆を使うのは、撒いた豆から芽が出ると「凶事が起こる」と昔の人がたいそう恐れたとか、炒る＝（鬼の目を）射るという意味だという説もあるそうです。節分の仕上げとしては、自分の年齢＋1粒多く豆を食べますが、私の歳ぐらいになると数が多いので、恵方巻のほうがいいかなと思っています。 (N.O)