

令和6年10月27日執行

衆議院小選挙区選出議員選挙

【もくじ】

1	選挙主要日程	2
2	選挙長及び職務代理者	2
3	新居浜市開票区開票管理者及び職務代理者	2
4	候補者に関する調	
	（1）候補者の届出状況	3
	（2）選挙運動費用制限額	3
	（3）法定得票数	3
	（4）供託物没収点	3
5	選挙事務所に関する調	4
6	投票に関する調	
	（1）有権者数・投票者数及び投票率等に関する調	5
	（2）投票区別有権者数・投票者数及び投票率等に関する調	7
	（3）年代別投票状況（グラフ）	9
7	開票結果に関する調	
	（1）候補者別得票数に関する調	10
	（2）投票総数・有効投票及び無効投票数に関する調	10
	（3）無効投票に関する調	10
8	開票場所及び開始・終了時刻に関する調	10
9	点字投票及び代理投票に関する調	11
10	期日前投票場所に関する調	11
11	不在者投票及び期日前投票に関する調	
	（1）請求方法別不在者投票受理数	11
	（2）期日前投票状況（日計）	12
12	投票所及び開票所に使用した施設に関する調	12
13	投票・開票管理者及び投票・開票事務従事者に関する調	12
14	立会人に関する調	13
15	ポスター掲示場に関する調	13

」

1. 選挙主要日程

選挙公示	立候補届出期限	投票・開票	選挙会
10月15日(火)	10月15日(火)	10月27日(日)	10月29日(火) 午後2時45分 愛媛県庁

選挙人名簿登録基準日	選挙人名簿登録日
10月14日(月)	10月14日(月)

2. 選挙長及び職務代理人

選挙長		選挙長の職務代理人	
住所	氏名	住所	氏名
松山市	大西 康司	松山市	雲峰 隆光

3. 新居浜市開票区開票管理者及び職務代理人

開票管理者		開票管理者の職務代理人	
住所	氏名	住所	氏名
新居浜市	神野 盛雄	新居浜市	西黒 陽子

4. 候補者に関する調

(1) 候補者の届出状況 (定数1)

届出番号	届出年月日	候補者届出政党の名称	候補者氏名	本籍	住所	年齢	職業	新現元別	
1	令和6年 10月15日	日本維新の会	かじの こうすけ (梶野 耕佑)	神奈川県	愛媛県今治市	40	選挙区支部長	新	
		候補者のウェブサイト等のアドレス				https://www.kajino-kosuke.com/			
		候補者届出政党のウェブサイト等のアドレス				https://o-ishin.jp			
2	〃	立憲民主党	しらいし よういち 白石 洋一	愛媛県	愛媛県西条市	61	政党役員	現	
		候補者のウェブサイト等のアドレス				https://shiraishi.cc			
		候補者届出政党のウェブサイト等のアドレス				https://cdp-japan.jp			
3	〃	自由民主党	いはら たくみ (井原 巧)	愛媛県	愛媛県四国中央市	60	愛媛県第二選挙区 支部長	現	
		候補者のウェブサイト等のアドレス				http://www.ihara-takumi.com			
		候補者届出政党のウェブサイト等のアドレス				https://www.jimin.jp/			

(2) 選挙運動費用制限額 27,042,700円

(3) 法定得票数 49,959.000

(4) 供託物没収点 19,983.600

5. 選挙事務所に関する調

届出 番号	候補者届出政党	選挙事務所の所在地	電話番号	設置年月日
	候補者氏名			
1	日本維新の会	愛媛県新居浜市中西町8-55	080-4035-7468	令和6年10月15日
	梶野 耕佑	愛媛県新居浜市田所町3-50	090-3448-0975	
2	立憲民主党	愛媛県今治市小泉4丁目12-13仙波 第2ビル101号	080-5664-4119	令和6年10月15日
	白石 洋一	愛媛県西条市新田193番地4	0897-47-1000	
3	自由民主党	愛媛県西条市三津屋南10番9号越智 テナントA棟A-1	0897-66-9174	令和6年10月15日
	自由民主党	愛媛県新居浜市一宮町一丁目6番37号 横山ビル1F	0897-66-9174	
	井原 たくみ	愛媛県四国中央市中曾根町411番地5	0896-23-8650	
	井原 たくみ	愛媛県今治市北日吉町1丁目11番10 号	0898-35-5158	

6. 投票に関する調

(1) 有権者数・投票者数及び投票率等に関する調

区 分	性別	当日有権者数	投票者数	棄権者数	(A)投票率(%)	(B)前回(R3) 投票率(%)	比較(A)-(B)(%)
新 居 浜 市	男	45,490	23,848	21,642	52.42	56.06	-3.64
	女	49,642	25,505	24,137	51.38	55.53	-4.15
	計	95,132	49,353	45,779	51.88	55.78	-3.90
今 治 市	男	58,406	30,213	28,193	51.73	51.32	0.41
	女	67,061	34,214	32,847	51.02	51.17	-0.15
	計	125,467	64,427	61,040	51.35	51.24	0.11
西 条 市	男	41,602	22,594	19,008	54.31	57.88	-3.57
	女	45,388	24,324	21,064	53.59	57.36	-3.77
	計	86,990	46,918	40,072	53.93	57.61	-3.68
四 国 中 央 市	男	33,943	19,355	14,588	57.02	59.31	-2.29
	女	35,435	19,919	15,516	56.21	59.52	-3.31
	計	69,378	39,274	30,104	56.61	59.42	-2.81
越智郡上島町	男	2,535	1,794	741	70.77	70.86	-0.09
	女	2,622	1,869	753	71.28	72.29	-1.01
	計	5,157	3,663	1,494	71.03	71.59	-0.56
第 2 選 挙 区	男	181,976	97,804	84,172	53.75		
	女	200,148	105,831	94,317	52.88		
	計	382,124	203,635	178,489	53.29		

うち在外投票分

区 分	性別	当日有権者数	投票者数	棄権者数	(A)投票率(%)	(B)前回(R3) 投票率(%)	比較(A)-(B)(%)
新 居 浜 市	男	16	2	14	12.50	17.39	-4.89
	女	22	7	15	31.82	25.00	6.82
	計	38	9	29	23.68	20.93	2.75
今 治 市	男	21	2	19	9.52	4.00	5.52
	女	50	2	48	4.00	9.62	-5.62
	計	71	4	67	5.63	7.79	-2.16
西 条 市	男	13	1	12	7.69	6.25	1.44
	女	23	1	22	4.35	27.27	-22.92
	計	36	2	34	5.56	18.42	-12.86
四 国 中 央 市	男	8	0	8	0.00	0.00	0.00
	女	26	1	25	3.85	6.67	-2.82
	計	34	1	33	2.94	4.88	-1.94
越 智 郡 上 島 町	男	1	0	1	0.00	0.00	0.00
	女	3	1	2	33.33	33.33	0.00
	計	4	1	3	25.00	25.00	0.00
第 2 選 挙 区	男	59	5	54	8.47		
	女	124	12	112	9.68		
	計	183	17	166	9.29		

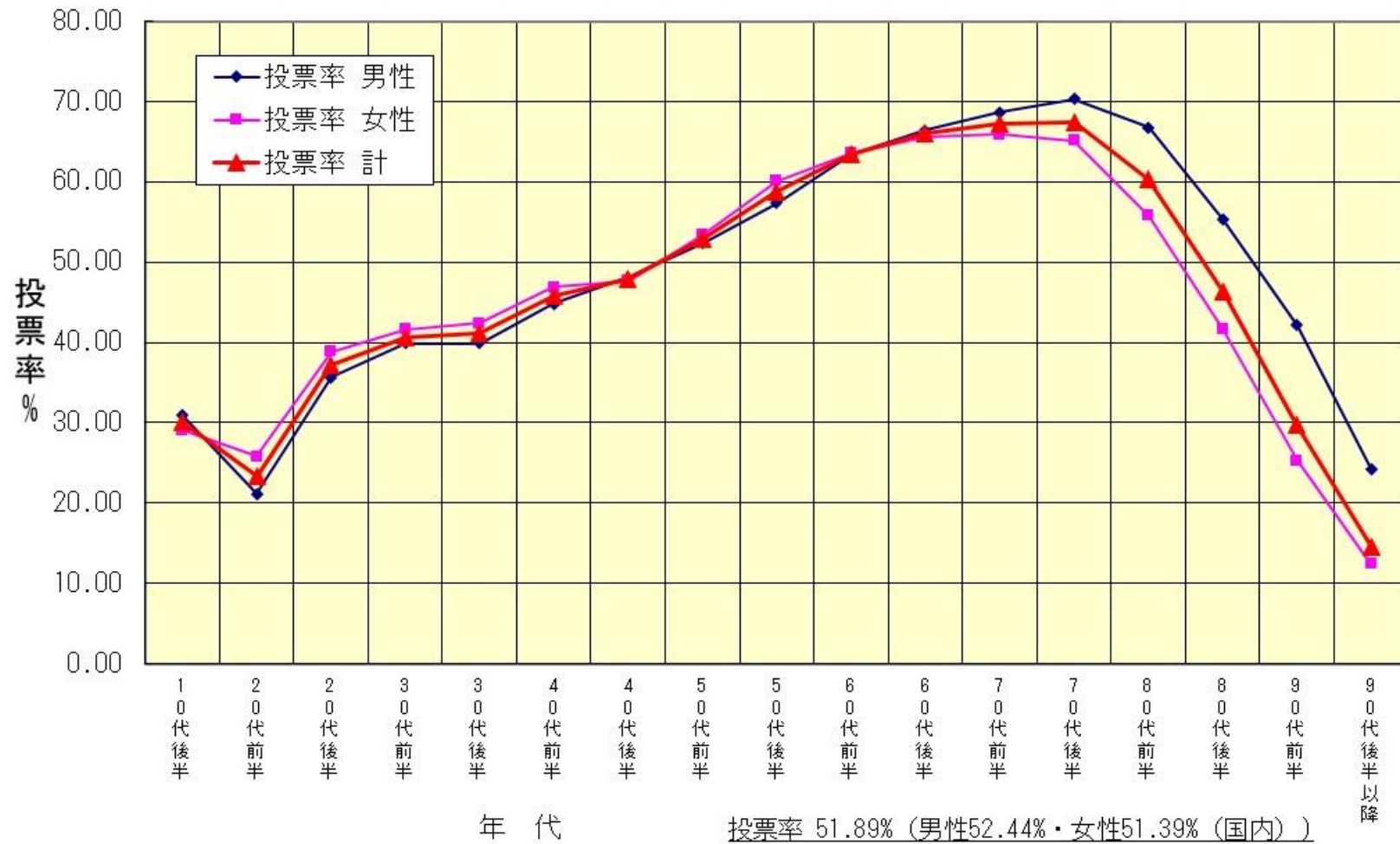
(2) 投票区別有権者数・投票者数及び投票率等に関する調

投票区投票所名		有権者数			投票者数			投票率(%)			
		男	女	計	男	女	計	男	女	計	
1	文化振興会館	1,091	1,131	2,222	559	593	1,152	51.24	52.43	51.85	
2	みなと保育園	354	403	757	184	200	384	51.98	49.63	50.73	
3	口屋跡記念公民館	893	923	1,816	481	485	966	53.86	52.55	53.19	
4	金子小学校体育館	国内	1,571	1,553	3,124	887	825	1,712	56.46	53.12	54.80
		在外	16	22	38	2	7	9	12.50	31.82	23.68
		計	1,587	1,575	3,162	889	832	1,721	56.02	52.83	54.43
5	新居浜市地域交流センター	836	917	1,753	471	506	977	56.34	55.18	55.73	
6	南中学校体育館	2,129	2,184	4,313	1,156	1,208	2,364	54.30	55.31	54.81	
7	金栄小学校体育館	2,185	2,339	4,524	1,188	1,262	2,450	54.37	53.95	54.16	
8	惣開公民館	1,203	988	2,191	702	580	1,282	58.35	58.70	58.51	
9	若宮保育園	583	674	1,257	327	379	706	56.09	56.23	56.17	
10	別子銅山記念図書館	855	936	1,791	482	516	998	56.37	55.13	55.72	
11	新居浜小学校体育館	924	950	1,874	492	515	1,007	53.25	54.21	53.74	
12	松の木自治会館	950	1,024	1,974	467	528	995	49.16	51.56	50.41	
13	東中学校体育館	1,771	2,016	3,787	880	969	1,849	49.69	48.07	48.82	
14	高津公民館	2,090	2,297	4,387	1,138	1,226	2,364	54.45	53.37	53.89	
15	浮島小学校体育館	837	949	1,786	431	479	910	51.49	50.47	50.95	
16	垣生公民館	1,752	1,934	3,686	914	1,017	1,931	52.17	52.59	52.39	
17	川東支所	1,440	1,578	3,018	744	801	1,545	51.67	50.76	51.19	
18	神郷小学校体育館	2,352	2,584	4,936	1,230	1,266	2,496	52.30	48.99	50.57	
19	多喜浜公民館	1,053	1,092	2,145	520	543	1,063	49.38	49.73	49.56	
20	黒島自治会館	144	131	275	70	75	145	48.61	57.25	52.73	

21	川東高齢者福祉センター 大島分館	70	62	132	30	32	62	42.86	51.61	46.97
22	船木小学校体育館	2,605	2,977	5,582	1,368	1,505	2,873	52.51	50.55	51.47
23	東田保育園	1,159	1,279	2,438	586	615	1,201	50.56	48.08	49.26
24	泉川公民館	1,721	1,892	3,613	844	914	1,758	49.04	48.31	48.66
25	泉川中学校体育館	1,653	1,855	3,508	802	899	1,701	48.52	48.46	48.49
26	新居浜特別支援学校	1,652	1,733	3,385	844	874	1,718	51.09	50.43	50.75
27	上部児童センター	1,608	1,805	3,413	834	909	1,743	51.87	50.36	51.07
28	高齢者生きがい創造学園	1,163	1,328	2,491	573	631	1,204	49.27	47.52	48.33
29	中萩公民館	1,819	2,104	3,923	948	1,026	1,974	52.12	48.76	50.32
30	新居浜萩生保育園	1,266	1,445	2,711	631	725	1,356	49.84	50.17	50.02
31	大生院公民館	1,489	1,632	3,121	782	819	1,601	52.52	50.18	51.30
32	角野中学校体育館	2,445	2,853	5,298	1,285	1,474	2,759	52.56	51.66	52.08
33	角野小学校体育館	1,379	1,594	2,973	755	860	1,615	54.75	53.95	54.32
34	角野新田自治会館	336	357	693	171	171	342	50.89	47.90	49.35
35	立川自治会館	44	51	95	26	33	59	59.09	64.71	62.11
36	別子山支所	52	50	102	44	38	82	84.62	76.00	80.39
合 計	国内	45,474	49,620	95,094	23,846	25,498	49,344	52.44	51.39	51.89
	在外	16	22	38	2	7	9	12.50	31.82	23.68
	計	45,490	49,642	95,132	23,848	25,505	49,353	52.42	51.38	51.88
前 回	国内	46,777	51,524	98,301	26,232	28,619	54,851	56.08	55.54	55.80
	在外	23	20	43	4	5	9	17.39	25.00	20.93
	計	46,800	51,544	98,344	26,236	28,624	54,860	56.06	55.53	55.78

(3) 年代別投票状況 (グラフ)

令和6年10月27日執行 衆議院小選挙区選出議員選挙 年代別投票状況 (全投票所)



7. 開票結果に関する調

(1) 候補者別得票数に関する調 (○印は当選)

届出番号	当 選	候 補 者 氏 名	年 齢	候補者届出政党 の名称	新居浜市の得票数	第2選挙区得票数
1		かじの こうすけ	40	日本維新の会	4,328	17,417
2	○	白石 洋一	61	立憲民主党	26,617	102,363
3		井原 たくみ	60	自由民主党	17,600	80,056
得票数計					48,545	199,836

(2) 投票総数・有効投票及び無効投票数に関する調

区 分	投票総数	有効投票数	無効投票数	無効投票率(%)	持ち帰り・その他	投票者数
新 居 浜 市	49,353	48,545	808	1.64	0	49,353
第 2 選 挙 区	203,632	199,836	3,796	1.86	1	203,635

(3) 無効投票に関する調

内 訳	候補者でない 者又は候補者 となることが できない者の 氏名を記載し たもの	2人以上の候 補者の氏名を 記載したもの	候補者の氏名 のほか、他事 を記載したも の	候補者の何人 を記載したか を確認し難い もの	白紙投票	単に雑事を記 載したもの	単に記号、符 号を記載した もの	計
新居浜市	29	7	2	25	499	151	95	808

8. 開票場所及び開始・終了時刻に関する調

開票場所	開票開始時刻	開票終了時刻	開票に要した時間
新居浜市立北中学校体育館	午後9時00分	午後11時35分	2時間35分

9. 点字投票及び代理投票に関する調

点 字 投 票	代 理 投 票		
総 数	期日前投票分	当日投票分	合計
7	63	41	104

10. 期日前投票場所に関する調

期日前投票所名称	所在地	設ける期間	
市役所1階ロビー	一宮町一丁目5番1号	10月16日～26日	午前8時30分～午後8時
別子山支所	別子山甲347番地の1	10月19日～25日 10月26日	午前8時30分～午後6時 午前8時30分～午後5時
新居浜工業高等専門学校	八雲町7番1号	10月23日・24日	午後3時～午後6時

11. 不在者投票及び期日前投票に関する調

(1) 請求方法別不在者投票受理数

区分	指定病院・老人ホーム等	名簿登録地以外の選管に おける不在者投票	郵便等による 不在者投票	直 接	計
計	495	55	17	0	567

(2) 期日前投票状況（日計）

日付	10/16	10/17	10/18	10/19	10/20	10/21	10/22	10/23	10/24	10/25	10/36	計	
曜日	水	木	金	土	日	月	火	水	木	金	土		
期日前投票者数	市役所1階ロビー	414	585	562	1,359	1,811	1,869	1,888	2,205	2,337	2,542	3,316	18,888
	別子山支所				2	6	2	7	5	10	4	6	42
	新居浜工業高等専門学校								92	82			174
	計	414	585	562	1,361	1,817	1,871	1,895	2,302	2,429	2,546	3,322	19,104

12. 投票所及び開票所に使用した施設に関する調

区分	投 開 票 所 数						借上料を要した投票所数		
	地方公共団体の管理する施設				左記以外の施設	計	地方公共団体の管理する施設	左記以外の施設	計
	市役所・支所	学 校	公 民 館	そ の 他					
投票所数	2	12	8	8	6	36		6	6
開票所数		1				1			

13. 投票・開票管理者及び投票・開票事務従事者に関する調

区分	管 理 者				事 務 従 事 者			
	管理者	職務代理者	臨時に職務を管掌した者	合計	選挙管理委員会の書記	市の職員	その他	合計
投票	36			36	7	235		242
開票	1			1	4	102		106

14. 立会人に関する調

投票立会人		開票立会人	
投票所数	投票立会人数	開票所数	開票立会人数
36	77	1	3

15. ポスター掲示場に関する調

有権者数 面積 区分	1千人未満				1千人以上 5千人未満			5千人以上 1万人未満		1万人以上		計
	2千㎡未満	2千㎡～ 4千㎡未満	4千㎡～ 8千㎡未満	8千㎡以上	4千㎡未満	4千㎡～ 8千㎡未満	8千㎡以上	4千㎡未満	4千㎡以上	4千㎡未満	4千㎡以上	
投票所数	2	1		3	20	5	2	2	1			36
掲示場設置数	10	6		21	140	40	18	16	9			260