

金子校区の人口

男 5,581 人
 女 5,964 人
 計 11,545 人
 世帯数 5,429 世帯
 (平成 28 年 12 月末日現在)

地域交流センターだより

(ふれあい金子)



(発行所)

庄内町一丁目 14 番 7 号
地域交流センター
 電話 34-6320
 FAX 34-3289
 E-mail

kanekou@city.niihama.ehime.jp

『ふるさとスケッチ 篠原 信二 展』

内 容

生まれ育った角野を中心に、新居浜の風景を描いてきた篠原信二氏の風景画（水彩画）約 80 点を展示します



期 間

平成 29 年 1 月 28 日（土）
 ～ 3 月 26 日（日）

開館時間

9 時 30 分～ 17 時 00 分

観 覧 料

無 料



休 館 日

3 月 1 日（水）～ 3 日（金）、
 (館内メンテナンスのため)
 6 日（月）、13 日（月）、21 日（火）

会 場

新居浜市美術館 展示室 2
 (あかがねミュージアム 2 階)

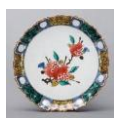


問 合 せ 先

総合文化施設管理課 電話 65 - 3580
 展覧会担当者 鎌田

第 50 回にはま春の市民文化祭 美術の部作品募集

1. 応募方法 市役所・あかがねミュージアム・地域交流センターなどにおいてある募集要項をご覧になり、所定の申込書に必要事項を記入の上、ご応募ください。多くの方からの出品をお待ちしております。
2. 期 日 4 月 8 日（土）～ 4 月 16 日（日）
9：30～17：00（最終日は 15：00 まで）
3. 部 門 洋画・書道・絵手紙・日本画・写真・デザイン・版画・華道
文芸（短歌・俳句・川柳）・工芸（陶芸・美術工芸・彫塑立体）
4. 応募資格 新居浜市内在住者、出身及び市内の職場に勤務している者及び小・中・高校生。ただし、華道は文化協会会員に限る。
5. 申 込 4 月 1 日（土）10：00～17：00 に、あかがねミュージアム 2 階の展示室 1 の受付まで作品申込書を添えてお持ちください。募集要項、作品申込書は市役所 5 階スポーツ文化課、あかがねミュージアム、地域交流センター、図書館、文化協会にあります。なお、作品の展示は各部門の担当が行います。
6. 作品搬出 4 月 16 日（日）15：00～17：00
7. 注意事項 ○作品の規格等については募集要項をご覧ください。
規格外の場合は展示に支障を来すため、受け付けません。
○作品は自分のものに限り、責任を負いません。
○不可抗力による作品の破損、汚損については、責任を負いません。
○表彰・参加賞等はありません。
8. 展示場所 あかがねミュージアム市民ギャラリー、展示室 1、アート工房前
9. 主 催 新居浜市教育委員会



平成 28 年度 社会福祉協議会金子支部主催 輪投げ大会結果報告



団体戦

- 1 位：久保田寿楽会 A (238 点)
- 2 位：久保田寿楽会 F (192 点)
- 3 位：八雲福寿会 B (182 点)
- 3 位：八雲福寿会 E (182 点)
- 5 位：平形長寿会 B (171 点)

個人戦

- 1 位：岡松 良子 さん
- 2 位：加藤 富士子さん
- 3 位：加藤 英子 さん
- 4 位：増田 幸三 さん
- 5 位：田中 政年 さん

2 月 4 日（土）に 100 名近い参加者が集まり、賑やかに開催されました。

入賞された団体・個人の皆様、おめでとうございます。



第 43 回 新居浜市民歩け歩け大会

子どもからお年寄りまで、誰でも気軽に参加できる歩け歩け運動を行います。

みなさん参加してね!



日 時 平成 29 年 4 月 9 日（日）

受付 8：30～ 開会式 9：00～

※ 雨天の場合は、4 月 16 日（日）に延期します。

集合場所 東雲競技場

コ ー ス 東雲競技場～滝の宮公園

(往復約 7km、所要時間約 2 時間半)

そ の 他 (1) 参加者全員に参加賞があります。

(到着後お渡しします)

(2) 滝の宮公園到着後、約 30 分の休憩をとり東雲競技場へ

問 合 せ 先 新居浜市教育委員会事務局スポーツ文化課

電話 65-1303

