

## 乳幼児

◎3密を防ぐため日程・受付時間を調整し、個別に通知しています。  
◎これまでに健診を受けていない人で、希望する人は保健センターまでご連絡ください。

### 乳児一般健康診査

内容(対象月齢)	方法	持参するもの
1回目(3~4カ月)	委託医療機関で 診療時間内に実施	・乳児一般健康診査受診票 ・母子健康手帳
2回目(9~11カ月)		

乳児一般健康診査受診票は、生後2カ月頃に予防接種手帳と合わせてお送りします。

### 保健センターで実施する健康相談・健康診査

内容(対象月齢)	日程	受付時間
5カ月児健康相談 (R3年2月生)	<b>7/9</b> (金)	9:30~10:30 13:30~14:30
1歳6カ月児健康診査 (R1年11月22日~30日、12月生)	<b>7/28</b> (水)、 <b>29</b> (木)、 <b>30</b> (金)	13:20~14:20
3歳児健康診査 (H29年12月生)	<b>7/6</b> (火)、 <b>7</b> (水)、 <b>8</b> (木)	12:50~14:00

絵本が入った「ブックススタート」をプレゼント!

### 子どものむし歯予防教室

内容(対象月齢)	日程	受付時間・場所	持参するもの
歯科健診・フッ化物塗布 (1歳9カ月~3歳未満)	<b>7/1</b> (木)	13:00~14:30 保健センター	・母子健康手帳 ・タオル

### すこやかダイヤル

保健センター ☎ 35-1070  
すまいるステーション ☎ 35-1101  
保健師・栄養士・歯科衛生士などが健康に関する相談に応じます。

◎予約制。保健センターに電話で申し込んでください。

## 健康づくり

◎保健センターの事業に参加する際は、自宅検温を行い、マスクを着用してお越しください。

### ■はつらつ健康相談

体組成測定、血圧測定、歯科相談など

**日** 7月13日(火) 13:30~15:30 (歯科相談併設)、

**7月27日(火) 13:30~15:30**

**場・申** 保健センター (要予約) **¥** 無料

※あかがねポイント 50pt 付与事業です

### ■「新居浜市健康プログラム」参加チーム募集

歩数などを活動量計で測定し、3~5人1組のチームで各自が歩いた歩数の合計を競います。

**対** 市内在住、在勤の20歳以上74歳以下の人(令和4年3月31日時点の年齢)

※令和2年度に参加した人は除きます。

**日** 9月~令和4年3月(9月~令和4年1月にイベントを予定)

**定** 350人(申し込み多数の場合は抽選)

**¥** 1人1,000円

**申** 申し込み用紙に必要事項を記入し、郵送、FAX、メール、窓口へ提出

**締め切り** 7月30日(金)

※用紙は保健センター窓口、HPからダウンロード可

**問** 保健センター ☎ 35-1070 FAX 37-4380

〒792-0811 庄内町4丁目7番17号

✉ kenkou@city.niihama.lg.jp

※あかがねポイント付与事業です

### ■パパママ教室「ぷくぷく」

同じ時期にママになる人と一緒に、妊娠中のことや赤ちゃんのことを学びましょう!赤ちゃん人形でのお世話体験もあります。

**対** 出産予定日が11月~令和4年1月で全日程参加できる人

**日** 8月17日(火)、23日(月)、28日(土) 13:30~14:30

**定** 12人 **場** 保健センター

※8月28日(土)の育児講座は夫婦で参加可

**¥** 無料

**申** 保健センター (要予約) ☎ 35-1070

### ■夏休み食育料理教室参加者募集

親子で塩パンを作ろう、食育のお話

**対** 市内在住の小学生とその保護者

**日** 8月1日(日)、4日(水)、18日(水)

**場** ウイメンズプラザ

**¥** 無料 **定** 親と子を合わせて15人(各日程)

**申** 保健センター ☎ 35-1070

※7月13日(火) 8:45から受け付け開始(先着順)

**その他** エプロン、三角巾、上履きシューズ(子どものみ)を持参ください

※試食はありません。作ったものを各自持ち帰りしていただく予定です。

問い合わせは保健センター ☎ 35-1070 まで



■一日人間ドック ～年に1回は受診しましょう～

血液検査、各種がん検診、腹部超音波検査、ほか

対 30歳以上

日 7月12日(月)、19日(月)、26日(月)、8月23日(月)、

25日(水) 場 新居浜市医師会館

料 11,000円(市が約30,000円負担)

申 保健センター(要予約) ☎ 35-1070

※あかがねポイント100pt付与事業です

■こころの相談

こころの悩みや不安の相談に精神科医師が応じます

日 7月30日(金) 13:30～15:30 定 2～3組程度

場・申 保健センター(要予約) ☎ 35-1070

■日本脳炎ワクチンの供給不足について

日本脳炎ワクチンであるジェービックVについて、製造を一時停止したことにより、ワクチンの供給量が大幅に減少し、出荷量の調整が行われています。

12月ごろには通常の供給体制に戻る予定となっていますが、供給量が安定するまでの間、4回接種のうち1期の2回(1回目および2回目)の接種を優先しています。ただし、定期接種として受けられる年齢の上限が近づいている場合には定期接種で受けられる年齢を過ぎないように接種を行ってください。

若年者健康診査

問診、内科診察、身体計測、血圧測定など

対 18歳から39歳(昭和57年4月2日～平成15年4月1日生)

※職域の健康診断としては利用できません。

日 男性: 7月18日(日)、9月11日(土)、27日(月)、10月14日(木)、30日(土)、11月30日(火)、12月12日(日)、令和4年1月14日(金)、31日(月)、2月6日(日)

女性: 7月12日(月)、8月7日(土)、27日(金)、9月9日(木)、15日(水)

場 保健センター

定 あり(要予約)

料 500円 申 保健センター ☎ 35-1308

※あかがねポイント100pt付与事業です

※若年者健診(女性)について

・併設健診: 子宮頸がん検診、乳房エコー検査、骨粗しょう症検診

・新型コロナウイルス感染症拡大防止のため、若年者健診(女性)の日程の併設健診は18～39歳の若年者健診もしくは乳房エコー検査を受診する女性に限ります。

・若年者健診(女性)または乳房エコー検査を受診せず、子宮頸がん検診もしくは骨粗しょう症検診のみの希望者は、別日の予約になります。

集団けんしん

要予約

受付時間 ○…8:30-11:00 ●…9:00-11:00 △…9:30-10:30 ★…13:00-14:00

日程	場所	特定健診	肝炎ウイルス	がん						若年者健診			骨粗しょう症
				大腸	胃	肺 X線	前立腺	子宮 (頸部)	乳 グランド ファイ エコー	18～39歳 女性	18～39歳 女性	18～39歳 男性	
対象者		40-74歳 国保加入者	40歳以上 過去受診者除く	40歳以上	40歳以上 男性	20歳以上女性 昨年度受診者除く	40歳以上女性	18～39歳 女性	18～39歳 女性	18～39歳 男性	18～70歳 女性		
自己負担金				無料						5,000円	500円	500円	500円
7/12(月)	保健センター					△		○	○		○		
7/15(木)	保健センター	○	○	○★	○	○★	○	★	○★				
7/18(日)	保健センター	○	○	○	○	○	○	△	○		○		
7/21(水)	保健センター	○	○	○★	○	○★	○	★	○★				
7/27(火)	高津公民館	●	●	●★	●	●★	●	★	●★				
8/7(土)	保健センター					△		○	○		○		

※申し込みした人には、けんしん日の約1週間前に書類などを送ります。

希望日の3週間前までに申し込んでください(定員あり、先着順)。

※7月12日(月)、8月7日(土)は若年者健診(女性)の日程です。この日の子宮頸がん検診、骨粗しょう症検診は若年者健診もしくは乳房エコー検査を受診する女性に限ります。

※あかがねポイント付与事業(100pt/受診)

申・問 保健センター ☎ 35-1308

国保課 ☎ 65-1219

## ～子育て世代のこころのケア “cococare” ～

妊娠・出産・育児と、女性の心と体にはさまざまな変化が訪れます。イライラ・クヨクヨしてしまうなど、目には見えにくい“こころの負担”にも目を向け、こころの悩みや不安を軽くするために、臨床心理士・公認心理師によるカウンセリングを受けてみませんか？

対象者	こころの悩みや不安を抱える妊産婦や子育て世代(18歳以下の子どもを育てている)の人、その家族
日時	月1～2回程度の開催日で要予約(1人50分程度)
実施場所	保健センター
料金	無料
相談対応者	船戸智寿子(臨床心理士・公認心理師)



### こんなことはありませんか???

#### <妊娠中～産後6カ月頃>

- ささいなことにイライラ、ピリピリする
- 子どもがかわいく思えない
- 心配や不安で頭がいっぱいになる
- 落ち込んで元気が出ない、いつもと違う
- わけもなく泣いてしまう、気分が沈みがちになる
- 眠れない
- 子どもの世話や家事が思うようにできない
- 心と体がついていけない
- 疲労感が強く活動する気力がない
- この先にあるだろう楽しいことが考えられない



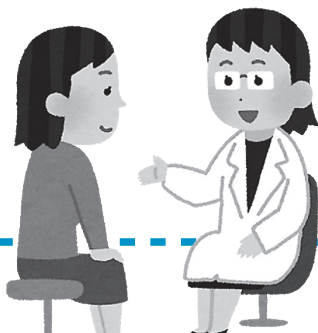
#### <乳児期～幼児期>

- 子どもの発達や子どもとの関わりに悩んでいる
- 子どもと家でずっと一緒にイライラしてしまう
- 子どもに八つ当たりしてしまう
- 外にも行く気にならず不安・悶々



#### <全般>

- 自分の性格や生き方に悩んでいる
- 夫があまり手伝ってくれない、話を聞いてもらえない
- 配偶者や恋人などから、心理的、身体的な暴力を受けている、怖いと感じる
- 家族や職場などの人間関係やマタニティーハラスメントなどで悩んでいる など



お気軽に  
ご連絡くださいね。

問い合わせ すまいるステーション(保健センター内)  
☎ 35-1101、35-1070

# 今年も成人歯周病検診が始まります！！

～よい歯でよく食べ楽しくしゃべるために、歯周病予防を！～

歯周病は、糖尿病や心疾患など、全身に影響を及ぼす病気です。  
歯を失う原因となり、成人の8割以上が歯周病にかかっていると言われています。  
成人歯周病検診を利用して、あなたの歯と健康を守りましょう！

対象者	30歳以上(平成4年4月1日以前生まれ)～74歳(受診時点)の市民(現在、治療中の人を除きます)
実施期間	7月1日(木)～10月30日(土)
実施内容	問診、口腔診査(歯周病、むし歯の有無のチェックなど)
実施場所	市市委託歯科医療機関(要予約、電話で直接申し込み)
持参するもの	市民であることを確認できるもの(健康保険証、運転免許証など)

自己負担金は  
**無料**です!!



## 委託医療機関

上 部 地 区			川 西 地 区		
			林田歯科医院	沢津町	☎ 32-2876
浅井歯科医院	船木	☎ 40-1451	もりもと歯科クリニック	宇高町	☎ 36-1200
岡嶋歯科医院	中萩町	☎ 41-6365	山田歯科クリニック	宇高町	☎ 33-1688
おの歯科医院	中村松木	☎ 47-5430			
亀川歯科	萩生	☎ 41-8333	青野歯科医院	庄内町	☎ 33-0038
川向歯科医院	中村	☎ 66-2025	安保歯科医院	中須賀町	☎ 33-6666
こたに歯科医院	星原町	☎ 43-1811	いんなみ森田歯科	繁本町	☎ 37-6480
こもだデンタルオフィス宮原	宮原町	☎ 43-2411	戒能歯科医院	江口町	☎ 34-5255
直野孝則歯科	中筋町	☎ 40-6585	加藤歯科	西の土居町	☎ 34-4117
直野良信歯科医院	中西町	☎ 40-0257	北村歯科医院	若水町	☎ 65-3489
直野佳美歯科診療所	東田	☎ 40-1823	こあみ歯科医院	高木町	☎ 34-1611
中川歯科医院	萩生	☎ 44-7708	さかい歯科クリニック	西の土居町	☎ 31-1516
花野歯科クリニック	下泉町	☎ 31-8857	佐藤歯科医院	若水町	☎ 32-3556
林歯科クリニック	萩生	☎ 66-1500	すぎもり歯科クリニック	王子町	☎ 47-3960
眞鍋歯科医院	喜光地町	☎ 41-6525	住友別子病院	王子町	☎ 37-7111
もり歯科	松木町	☎ 43-1015	そのだ歯科クリニック	徳常町	☎ 33-0070
山下歯科クリニック	松原町	☎ 43-0115	田口歯科	庄内町	☎ 37-5550
横川歯科矯正歯科クリニック	外山町	☎ 66-2024	中西歯科矯正歯科	中須賀町	☎ 32-2432
川 東 地 区			ふくだ歯科	泉宮町	☎ 34-8020
いまい歯科医院	郷	☎ 33-1814	ふじた歯科クリニック	八雲町	☎ 33-3100
宇野歯科医院	郷	☎ 46-1118	藤村歯科医院	若水町	☎ 32-2227
愛媛労災病院	南小松原町	☎ 33-6191	藤山歯科医院	泉池町	☎ 32-3763
岡歯科クリニック	垣生	☎ 46-2277	松木歯科クリニック	久保田町	☎ 32-3700
こんどう歯科医院	沢津町	☎ 34-7711	松田歯科診療所	菊本町	☎ 33-2777
桜木歯科クリニック	桜木町	☎ 32-6003	眞鍋憲夫歯科医院	坂井町	☎ 34-8148
白石歯科医院	多喜浜	☎ 46-3533	吉津歯科医院	田所町	☎ 34-3445
しろした歯科	田の上	☎ 45-0168			