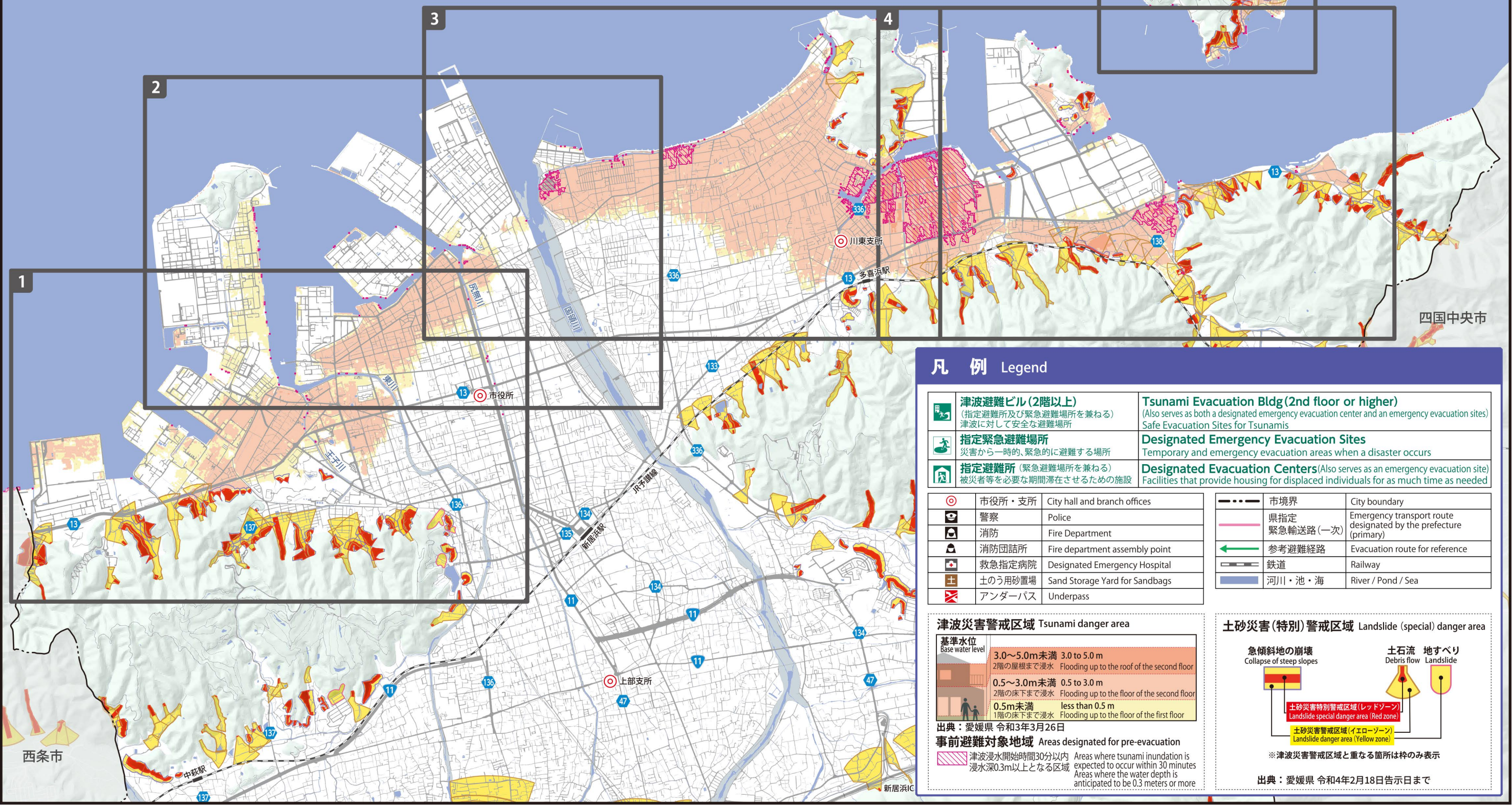
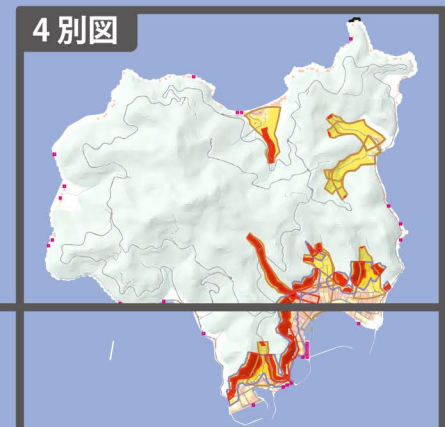


このハザードマップは、最大クラスの津波が悪条件下において発生した場合に想定される浸水の区域と浸水深を表したものです。最大クラスの津波は、過去に発生した津波や、今後発生が想定される津波から設定したものであり、これより大きな津波が発生する可能性がないというものではありません。ハザードマップに示されていない箇所でも災害が発生するおそれがありますので、正確な情報を入手して早めの避難を心掛けてください。

番号	地区名	ページ
1	川西地区① Kawanishi area (1)	P.12
2	川西地区② Kawanishi area (2)	P.14
3	川東地区① Kawahigashi area (1)	P.16
4	川東地区② Kawahigashi area (2)	P.18



凡例 Legend

	津波避難ビル(2階以上) (指定避難所及び緊急避難場所を兼ねる) 津波に対して安全な避難場所	Tsunami Evacuation Bldg (2nd floor or higher) (Also serves as both a designated emergency evacuation center and an emergency evacuation sites) Safe Evacuation Sites for Tsunamis
	指定緊急避難場所 災害から一時的、緊急的に避難する場所	Designated Emergency Evacuation Sites Temporary and emergency evacuation areas when a disaster occurs
	指定避難所(緊急避難場所を兼ねる) 被災者等を必要な期間滞在させるための施設	Designated Evacuation Centers (Also serves as an emergency evacuation site) Facilities that provide housing for displaced individuals for as much time as needed
	市役所・支所	City hall and branch offices
	警察	Police
	消防	Fire Department
	消防団詰所	Fire department assembly point
	救急指定病院	Designated Emergency Hospital
	土のう用砂置場	Sand Storage Yard for Sandbags
	アンダーパス	Underpass
	市境界	City boundary
	県指定緊急輸送路(一次)	Emergency transport route designated by the prefecture (primary)
	参考避難経路	Evacuation route for reference
	鉄道	Railway
	河川・池・海	River / Pond / Sea

津波災害警戒区域 Tsunami danger area

基準水位 Base water level	浸水深	浸水範囲
3.0~5.0m未満	3.0 to 5.0 m	2階の屋根まで浸水 Flooding up to the roof of the second floor
0.5~3.0m未満	0.5 to 3.0 m	2階の床まで浸水 Flooding up to the floor of the second floor
0.5m未満	less than 0.5 m	1階の床まで浸水 Flooding up to the floor of the first floor

出典：愛媛県 令和3年3月26日

事前避難対象地域 Areas designated for pre-evacuation

津波浸水開始時間30分以内 浸水深0.3m以上となる区域
Areas where tsunami inundation is expected to occur within 30 minutes
Areas where the water depth is anticipated to be 0.3 meters or more

土砂災害(特別)警戒区域 Landslide (special) danger area

急傾斜地の崩壊
Collapse of steep slopes

土石流 地すべり
Debris flow Landslide

土砂災害特別警戒区域(レッドゾーン)
Landslide special danger area (Red zone)

土砂災害警戒区域(イエローゾーン)
Landslide danger area (Yellow zone)

※津波災害警戒区域と重なる箇所は枠のみ表示

出典：愛媛県 令和4年2月18日告示日まで