

津波 ハザードマップ

Tsunami Hazard map

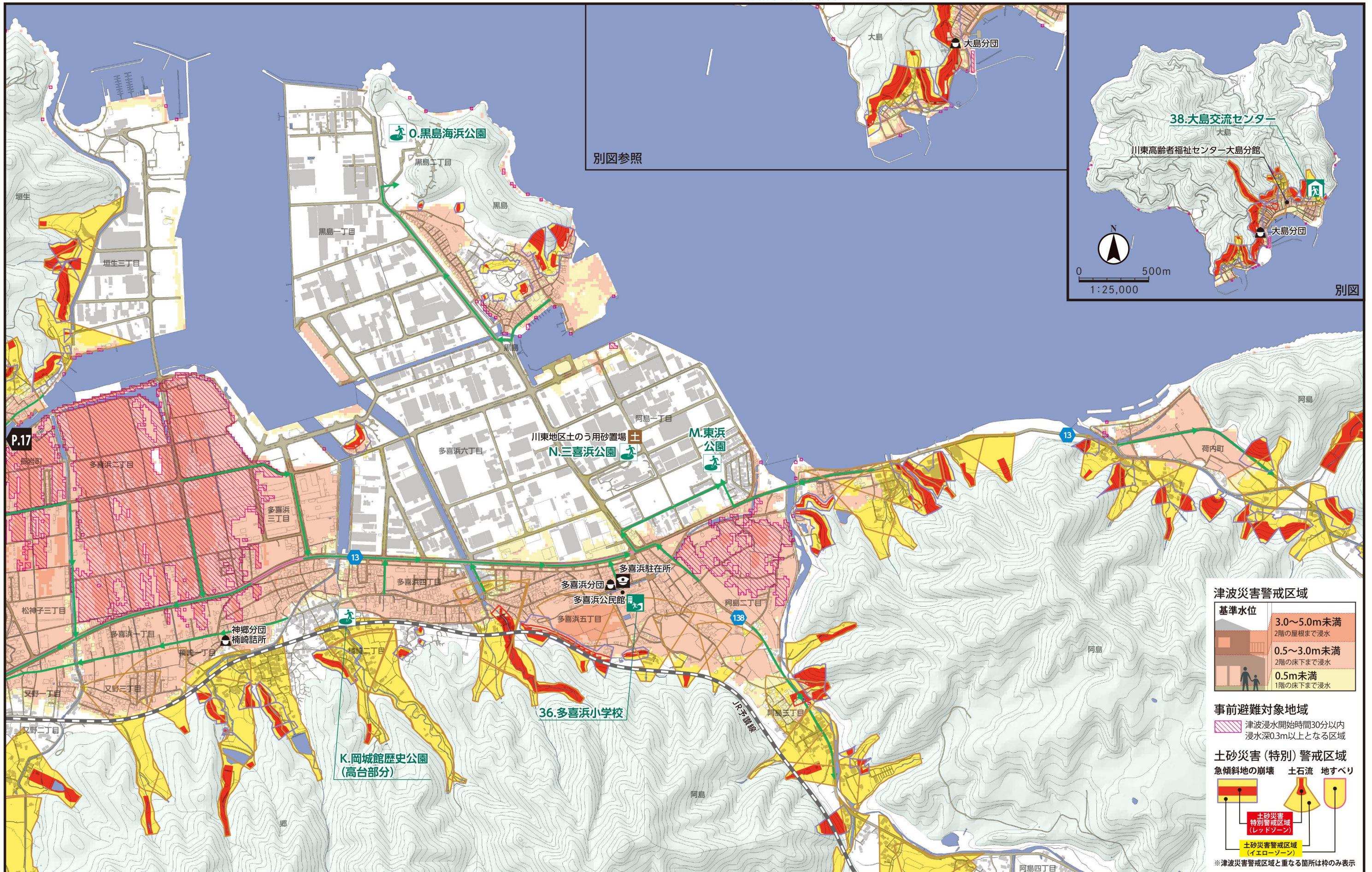
4 川東地区②

- 津波避難ビル(2階以上)
(指定避難所及び緊急避難場所を兼ねる)
津波に対して安全な避難場所
- 指定緊急避難場所
災害から一時的、緊急的に避難する場所
- 指定避難所(緊急避難場所を兼ねる)
被災者等を必要な期間滞在させるための施設

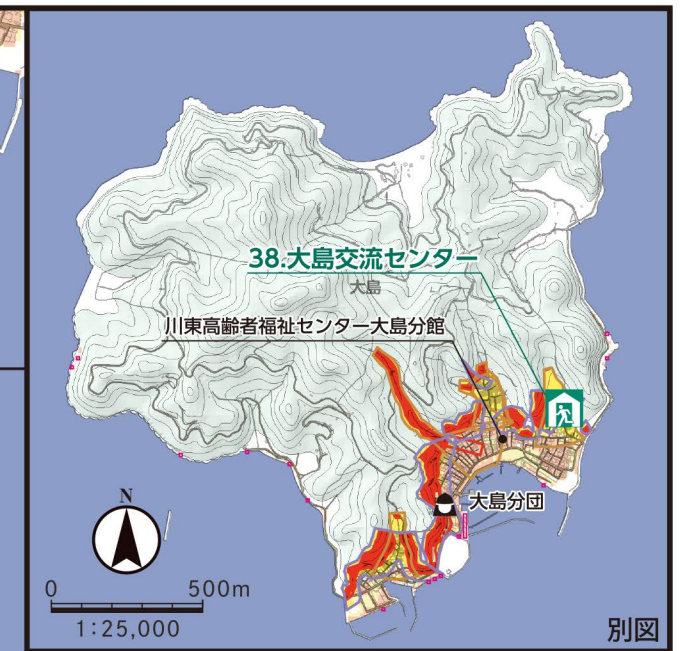
- 市役所・支所
- 警察
- 消防
- 消防団詰所

- 救急指定病院
- 土のう用砂置場
- アンダーパス

- 市境界
- 県指定緊急輸送路(一次)
- 参考避難経路
- 鉄道
- 河川・池・海



別図参照



別図

津波災害警戒区域

基準水位	浸水状況
3.0~5.0m未満	2階の屋根まで浸水
0.5~3.0m未満	2階の床下まで浸水
0.5m未満	1階の床下まで浸水

事前避難対象地域

津波浸水開始時間30分以内
浸水深0.3m以上となる区域

土砂災害(特別)警戒区域

急傾斜地の崩壊 土石流 地すべり



※津波災害警戒区域と重なる箇所は枠のみ表示