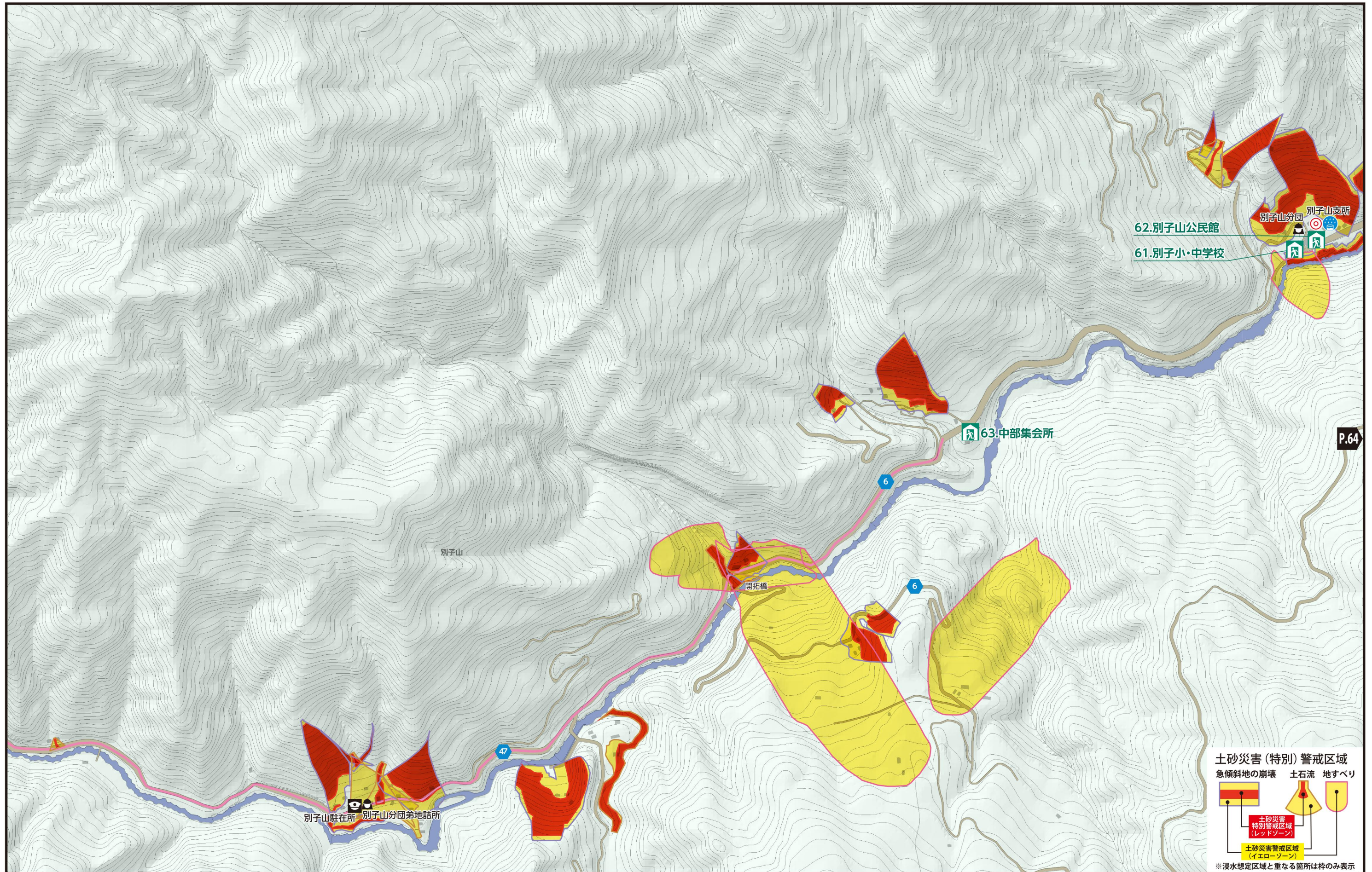


### 18 別子山地区①

- 指定緊急避難場所  
災害から一時的、緊急的に避難する場所
- 指定避難所（緊急避難場所を兼ねる）  
被災者等を必要な期間滞在させるための施設
- 市役所・支所
- 警察
- 消防
- 消防団詰所
- 救急指定病院
- 土のう用砂置場
- アンダーパス
- 水位観測所
- 雨量観測所
- ライブカメラ
- 市境界
- 県指定緊急輸送路(一次)
- 鉄道
- 河川・池・海



**土砂災害（特別）警戒区域**  
急傾斜地の崩壊 土石流 地すべり

土砂災害特別警戒区域（レッドゾーン）

土砂災害警戒区域（イエローゾーン）

※浸水想定区域と重なる箇所は枠のみ表示

測量法に基づく国土地理院長承認(使用)R 5JHs 298