

# 高潮 ハザードマップ

Storm surge Hazard map

## 1 川西地区①

- 指定緊急避難場所  
災害から一時的、緊急的に避難する場所
- 指定避難所 (緊急避難場所を兼ねる)  
被災者等を必要な期間滞在させるための施設
- 市役所・支所
- 警察
- 消防
- 消防団詰所
- 救急指定病院
- 土のう用砂置場
- アンダーパス
- 水位観測所
- 雨量観測所
- ライブカメラ
- 市境界
- 県指定緊急輸送路(一次)
- 鉄道
- 河川・池・海

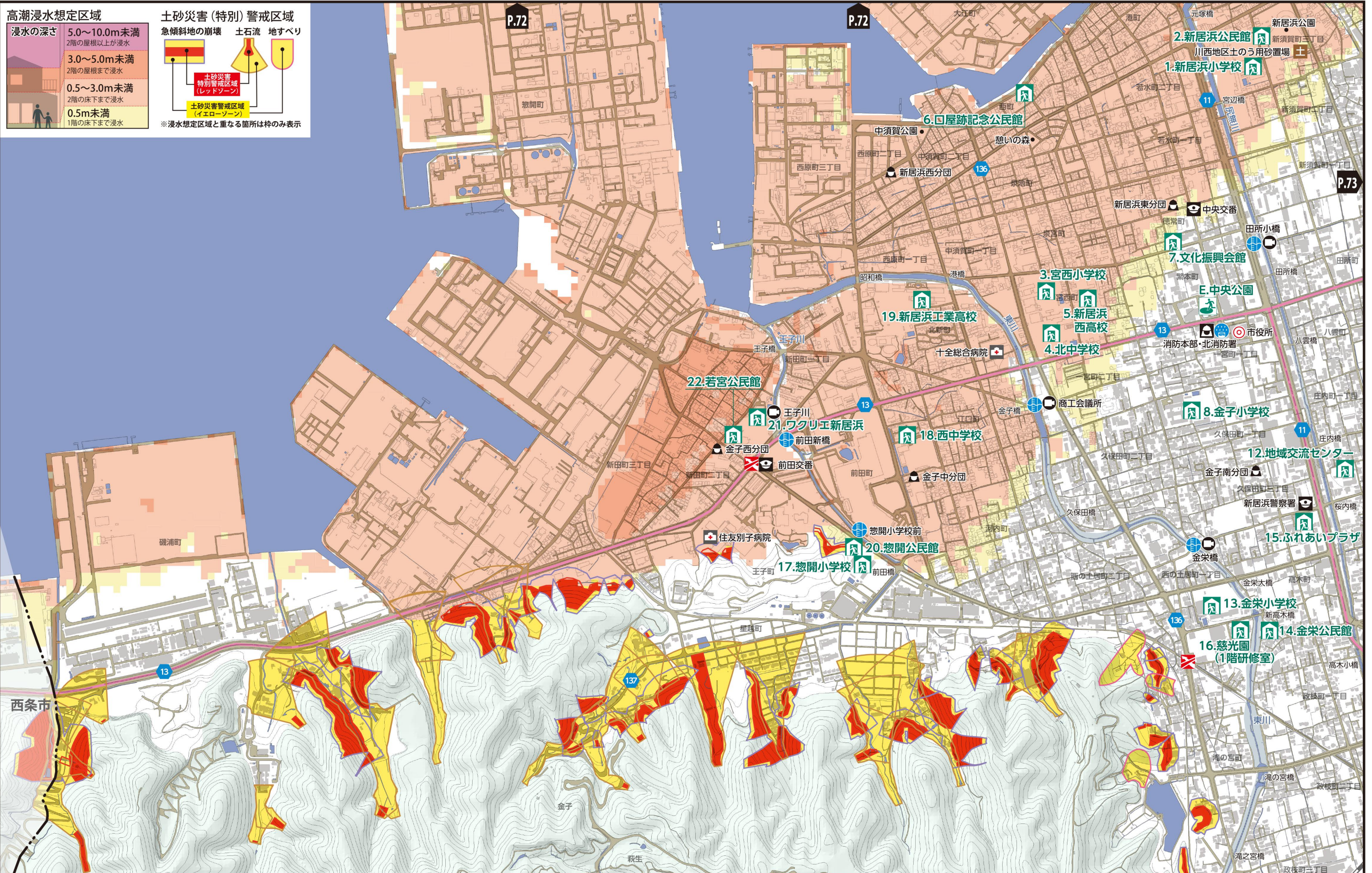


**高潮浸水想定区域**

浸水の深さ	5.0~10.0m未満
	2階の屋根以上が浸水
	3.0~5.0m未満
	2階の屋根まで浸水
	0.5~3.0m未満
	2階の床下まで浸水
	0.5m未満
	1階の床下まで浸水

**土砂災害(特別)警戒区域**  
急傾斜地の崩壊 土石流 地すべり

土砂災害特別警戒区域 (レッドゾーン)  
土砂災害警戒区域 (イエローゾーン)  
※浸水想定区域と重なる箇所は枠のみ表示



測量法に基づく国土地理院長承認(使用)R 5JHs 298

地震  
津波  
洪水  
土砂災害  
ため池  
高潮  
役立つ情報  
マイタイムライン

地震  
津波  
洪水  
土砂災害  
ため池  
高潮  
役立つ情報  
マイタイムライン