

新居浜市 津波ハザードマップ 川東地区

指定緊急避難場所
指定緊急避難場所は、命を守ることを最優先に、災害の危険から逃れることを目的とした場所、施設です。

指定避難所
指定避難所とは、自宅が被災して帰宅できない場合に、一定期間、避難生活を送ることを目的とした公共施設などです。

緊急避難場所の災害種別ごとの施設の安全性について

● 耐震基準を満たしている施設
○ 津波災害警戒区域外の施設
△ 土砂災害警戒区域外の施設

● 階以上… 浸水想定等区域内に位置しているが、●階以上に避難できる施設
× … 災害時に避難に適さない施設

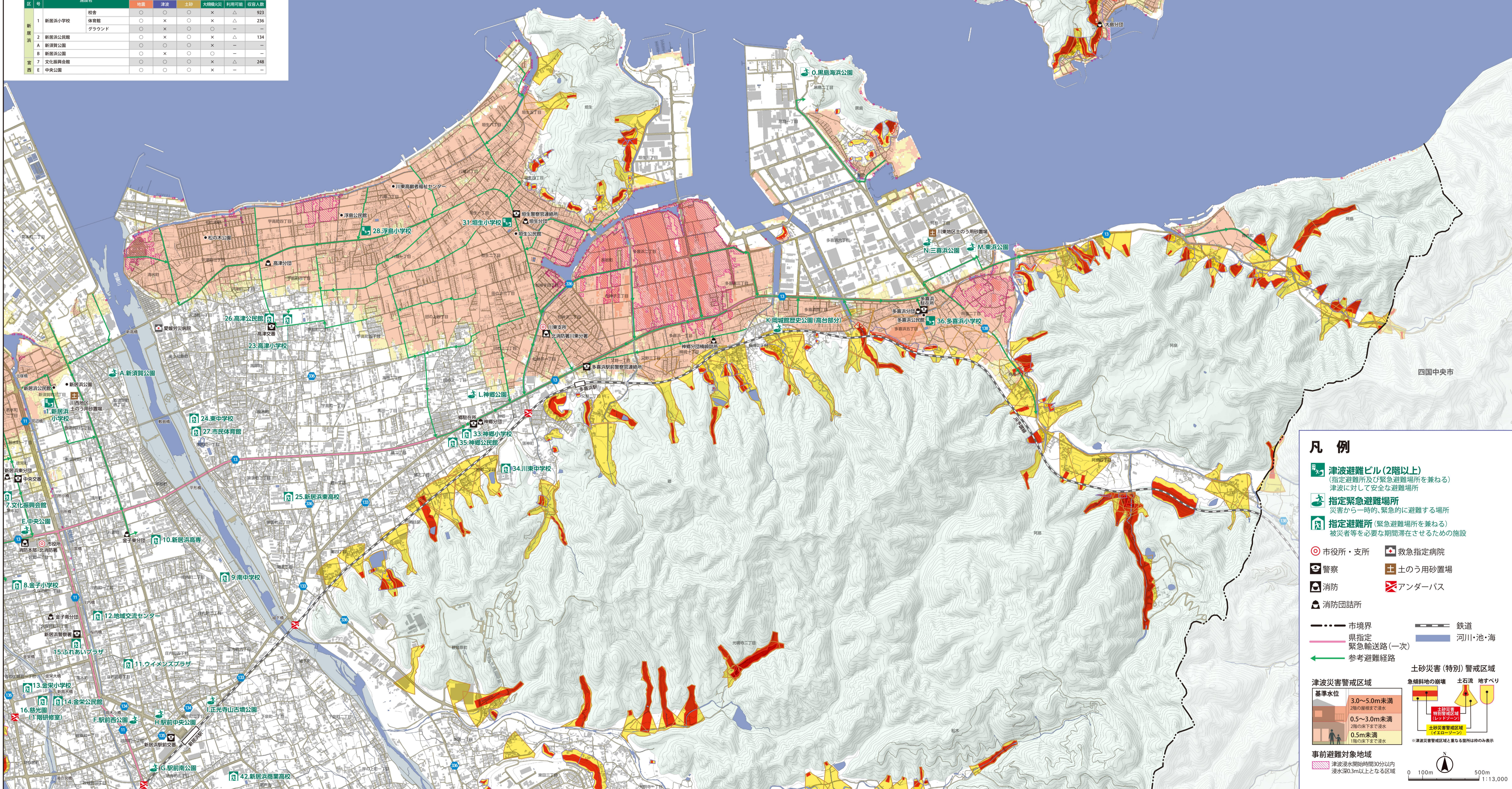
校区	施設名	地震	津波	土砂	大規模火災	利用可能	収容人数
新居浜小学校	校舎	○	○	○	×	△	923
	体育館	○	×	○	×	△	236
	グラウンド	○	×	○	○	—	—
新居浜公民館	校舎	○	×	○	×	△	134
	グラウンド	○	○	○	×	—	—
新須賀公園	校舎	○	×	○	○	—	—
	グラウンド	○	○	○	×	—	—
文化振興会館	校舎	○	○	○	×	△	248
	グラウンド	○	○	○	×	—	—
中央公園	校舎	○	○	○	×	—	—
	グラウンド	○	○	○	×	—	—

校区	施設名	緊急避難場所として				避難所として	
		地震	津波	土砂	大規模火災	利用可能	収容人数
金子小学校	校舎	○	○	○	×	△	1,362
	体育館	○	○	○	×	△	258
	グラウンド	○	○	○	○	—	—
南中学校	校舎	○	○	○	×	△	1,156
	体育館	○	○	○	×	△	279
	武道場	○	○	○	×	△	107
新居浜高専	校舎	○	○	○	×	△	509
	体育館	○	○	○	×	△	221
	グラウンド	○	○	○	×	△	86
ワイメンズプラザ	校舎	○	○	○	×	△	522
	グラウンド	○	○	○	×	△	236
地城交流センター	校舎	○	○	○	×	△	279
	グラウンド	○	○	○	×	△	279
金栄小学校	校舎	○	○	○	×	△	114
	体育館	○	○	○	×	△	1,246
ふれあいプラザ	校舎	○	○	○	×	△	30
	グラウンド	○	○	○	×	—	—
新南公園	校舎	○	○	○	×	—	—
	グラウンド	○	○	○	×	—	—
駅前中央公園	校舎	○	○	○	×	—	—
	グラウンド	○	○	○	×	—	—
正光寺山古墳公園	校舎	○	○	○	×	—	—
	グラウンド	○	○	○	×	—	—

校区	施設名	緊急避難場所として				避難所として	
		地震	津波	土砂	大規模火災	利用可能	収容人数
高津小学校	校舎	○	○	○	×	△	1,570
	体育館	○	○	○	×	△	299
	グラウンド	○	○	○	○	—	—
東中学校	校舎	○	○	○	×	△	1,089
	体育館	○	○	○	×	△	347
	武道場	○	○	○	×	△	107
新居浜商業高校	校舎	○	○	○	×	△	1,894
	体育館	○	○	○	×	△	384
	武道場	○	○	○	×	△	87
高津公民館	校舎	○	○	○	×	△	246
	グラウンド	○	○	○	×	△	1,141
市民体育館	校舎	○	○	○	×	△	839
	グラウンド	○	○	○	×	△	201
浮島小学校	校舎	○	○	○	×	△	201
	グラウンド	○	○	○	×	△	—
浮島公民館	校舎	○	○	○	×	△	114
	グラウンド	○	○	○	×	△	150
川東高齢者福祉センター	校舎	○	○	○	×	△	666
	グラウンド	○	○	○	×	△	201
相生小学校	校舎	○	○	○	×	△	201
	グラウンド	○	○	○	×	△	—
相生公民館	校舎	○	○	○	×	△	120
	グラウンド	○	○	○	×	△	—



校区	施設名	緊急避難場所として				避難所として	
		地震	津波	土砂	大規模火災	利用可能	収容人数
神郷小学校	校舎	○	○	○	×	△	1,349
	体育館	○	○	○	×	△	223
	グラウンド	○	○	○	○	—	—
川東中学校	校舎	○	○	○	×	△	1,189
	体育館	○	○	○	×	△	256
	武道場	○	○	○	×	△	107
神郷公民館	校舎	○	○	○	×	△	156
	体育館	○	○	○	×	△	—
	グラウンド	○	○	○	×	△	—
多喜浜小学校	校舎	○	○	○	×	△	665
	グラウンド	○	○	○	×	△	279
多喜浜公民館	校舎	○	○	○	×	△	136
	グラウンド	○	○	○	×	△	—
三喜浜公園	校舎	○	○	○	×	△	—
	グラウンド	○	○	○	×	△	—
大島交流センター	校舎	○	○	○	×	△	235
	グラウンド	○	○	○	×	△	207
川東高齢者福祉センター	校舎	○	○	○	×	△	2,035
	グラウンド	○	○	○	×	△	375
新居浜商業高校	校舎	○	○	○	×	△	81
	グラウンド	○	○	○	×	△	—



凡例

- 津波避難ビル(2階以上)**
(指定避難所及び緊急避難場所を兼ねる)
津波に対して安全な避難場所
- 指定緊急避難場所**
災害から一時的、緊急的に避難する場所
- 指定避難所**
(緊急避難場所を兼ねる)
被災者等を必要な期間滞在させるための施設
- 市役所・支所
- 救急指定病院
- 警察
- 消防
- 消防団詰所
- 市境界
- 県指定緊急輸送路(一次)
- 参考避難経路
- 鉄道
- 河川・池・海
- 土砂災害(特別)警戒区域
- 急傾斜地の崩壊
- 土石流
- 地すべり

津波災害警戒区域

基準水位	警戒区域
3.0~5.0m未満	2階の階床まで浸水
0.5~3.0m未満	2階の床下まで浸水
0.5m未満	1階の床下まで浸水

事前避難対象地域

津波浸水開始時間30分以内
浸水深0.3m以上となる区域

0 100m 500m
1:13,000